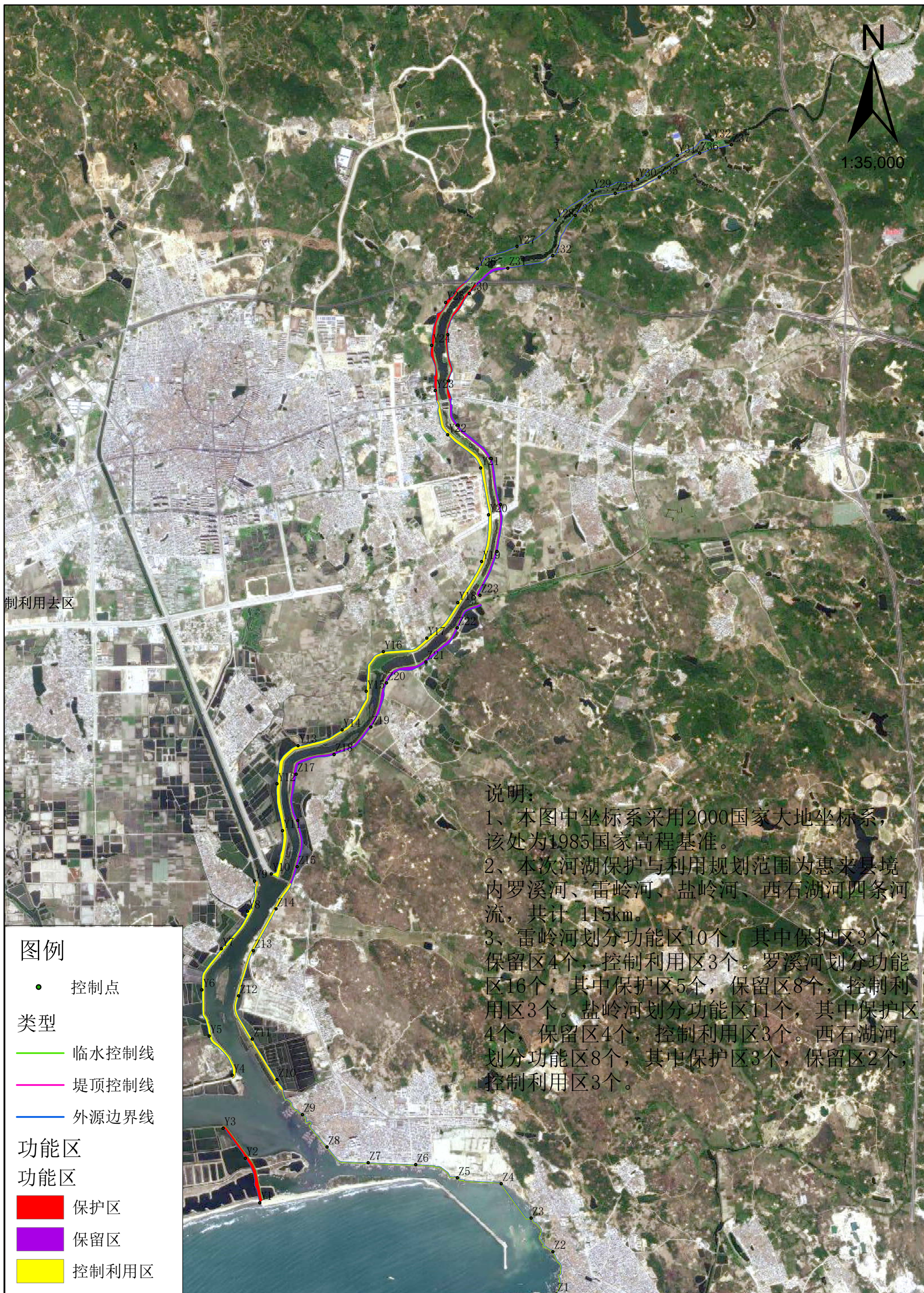
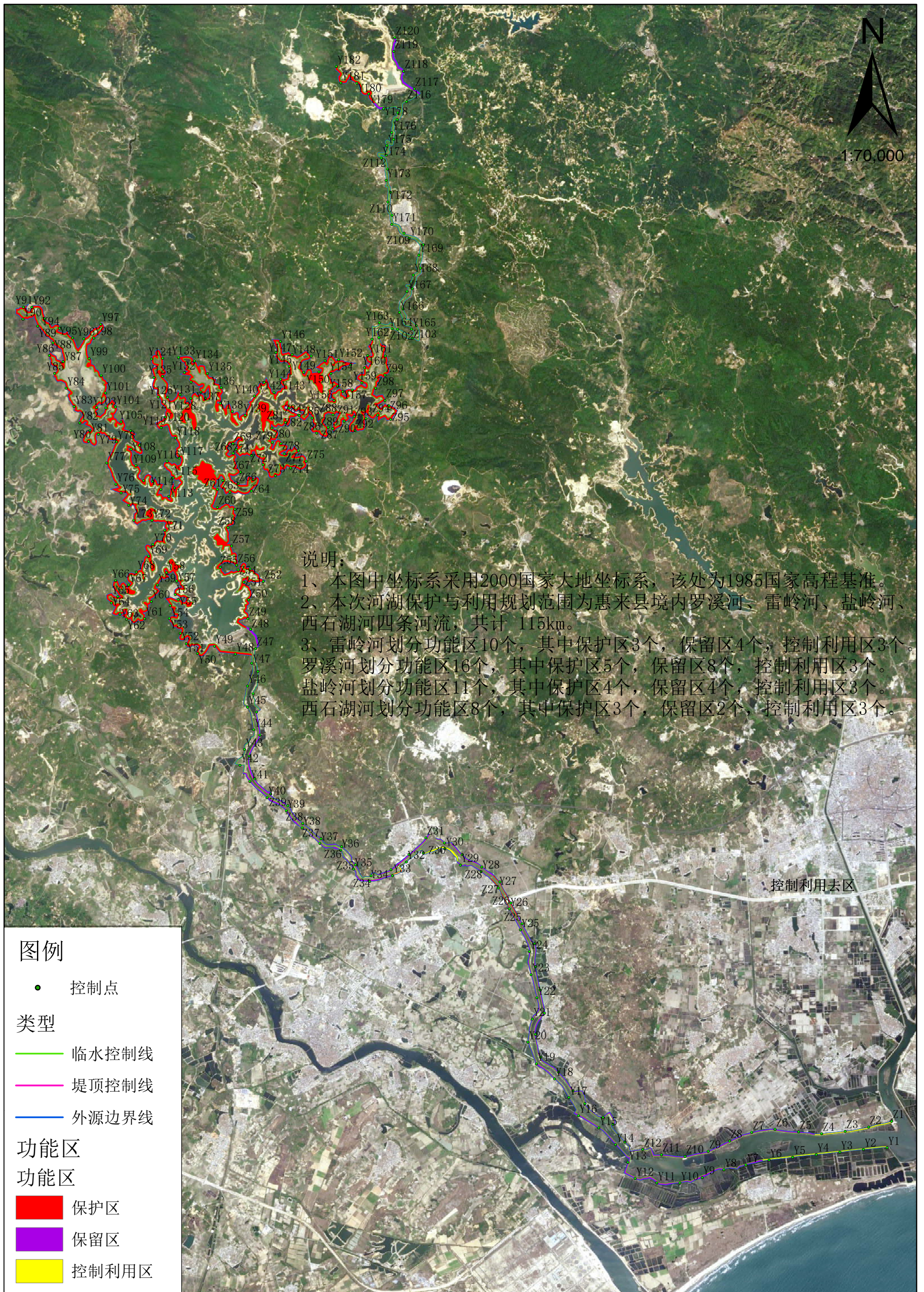


雷岭河岸线功能区规划图



罗溪河岸线功能区规划图



N
1:70,000

说明:

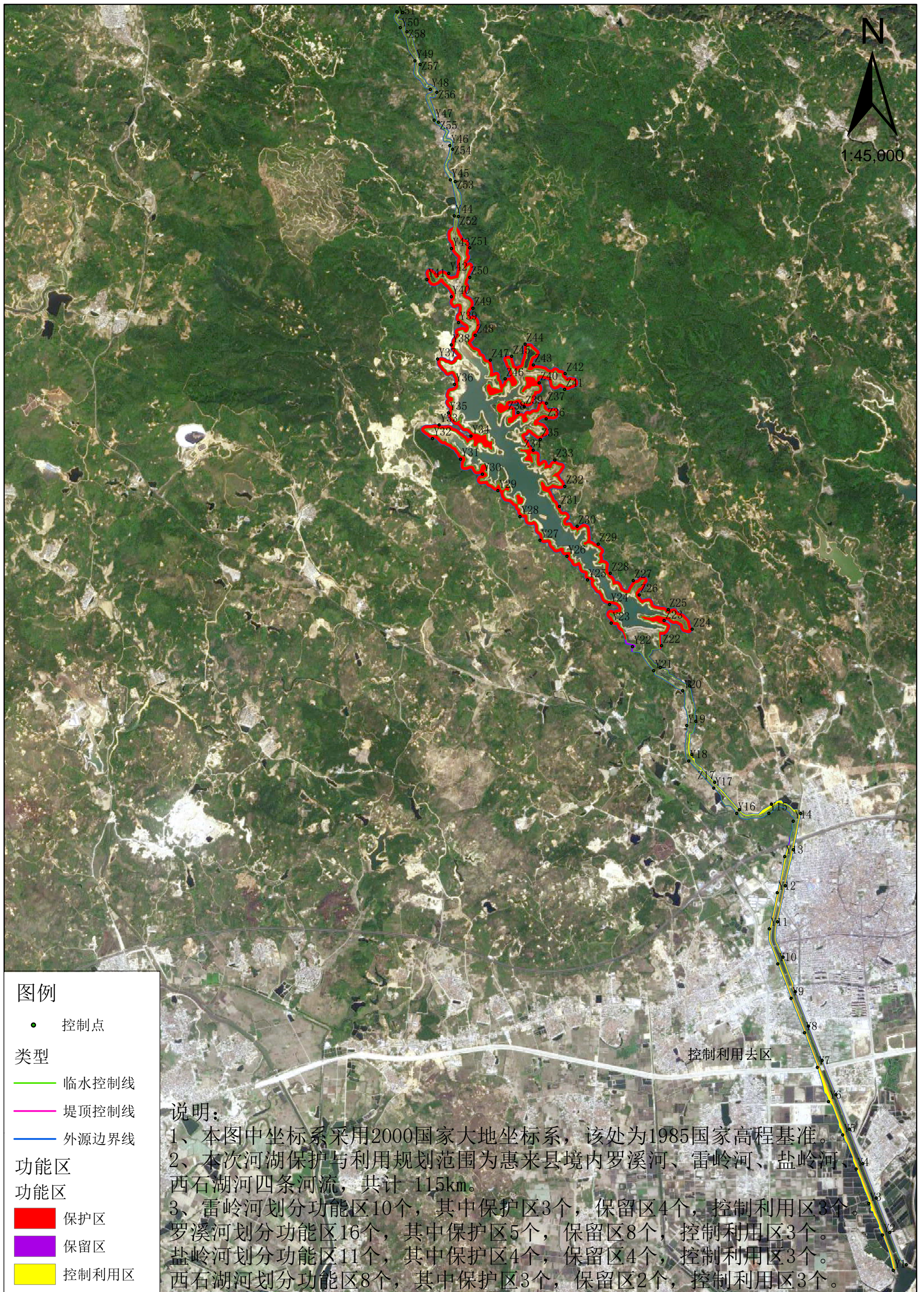
- 1、本图中坐标系采用2000国家大地坐标系，该处为1985国家高程基准。
- 2、本次河湖保护与利用规划范围为惠来县境内罗溪河、雷岭河、盐岭河、西石湖河四条河流，共计 115km。
- 3、雷岭河划分功能区10个，其中保护区3个，保留区4个，控制利用区3个。罗溪河划分功能区16个，其中保护区5个，保留区8个，控制利用区3个。盐岭河划分功能区11个，其中保护区4个，保留区4个，控制利用区3个。西石湖河划分功能区8个，其中保护区3个，保留区2个，控制利用区3个。

图例

- 控制点
- 类型
- 临水控制线
- 堤顶控制线
- 外源边界线
- 功能区
- 功能区
- 保护区
- 保留区
- 控制利用区

控制利用区

盐岭河岸线功能区规划图



图例

- 控制点
- 类型
- 临水控制线
- 堤顶控制线
- 外源边界线
- 功能区
- 功能区
- 保护区
- 保留区
- 控制利用区

说明:

1、本图中坐标系采用2000国家大地坐标系，该处为1985国家高程基准。

2、本次河湖保护与利用规划范围为惠来县境内罗溪河、雷岭河、盐岭河、西石湖河四条河流，共计 115km。

3、雷岭河划分功能区10个，其中保护区3个，保留区4个，控制利用区3个。

罗溪河划分功能区16个，其中保护区5个，保留区8个，控制利用区3个。

盐岭河划分功能区11个，其中保护区4个，保留区4个，控制利用区3个。

西石湖河划分功能区8个，其中保护区3个，保留区2个，控制利用区3个。

西石湖河岸线功能区规划图

