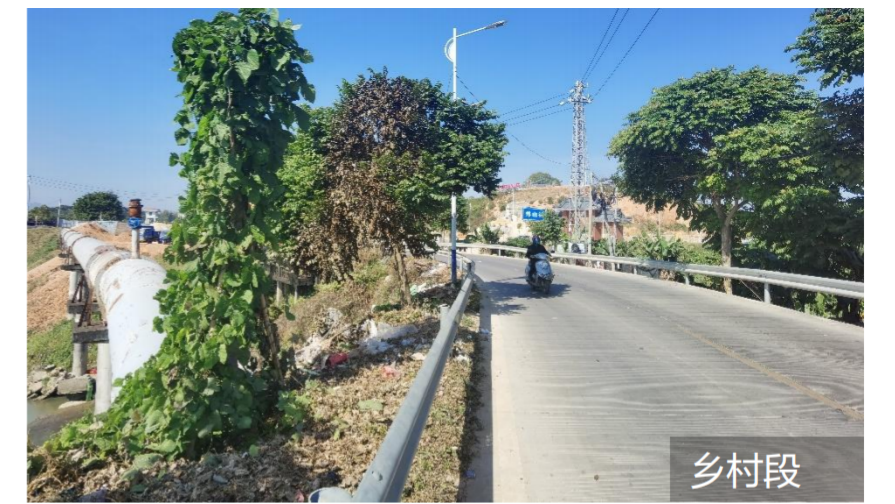
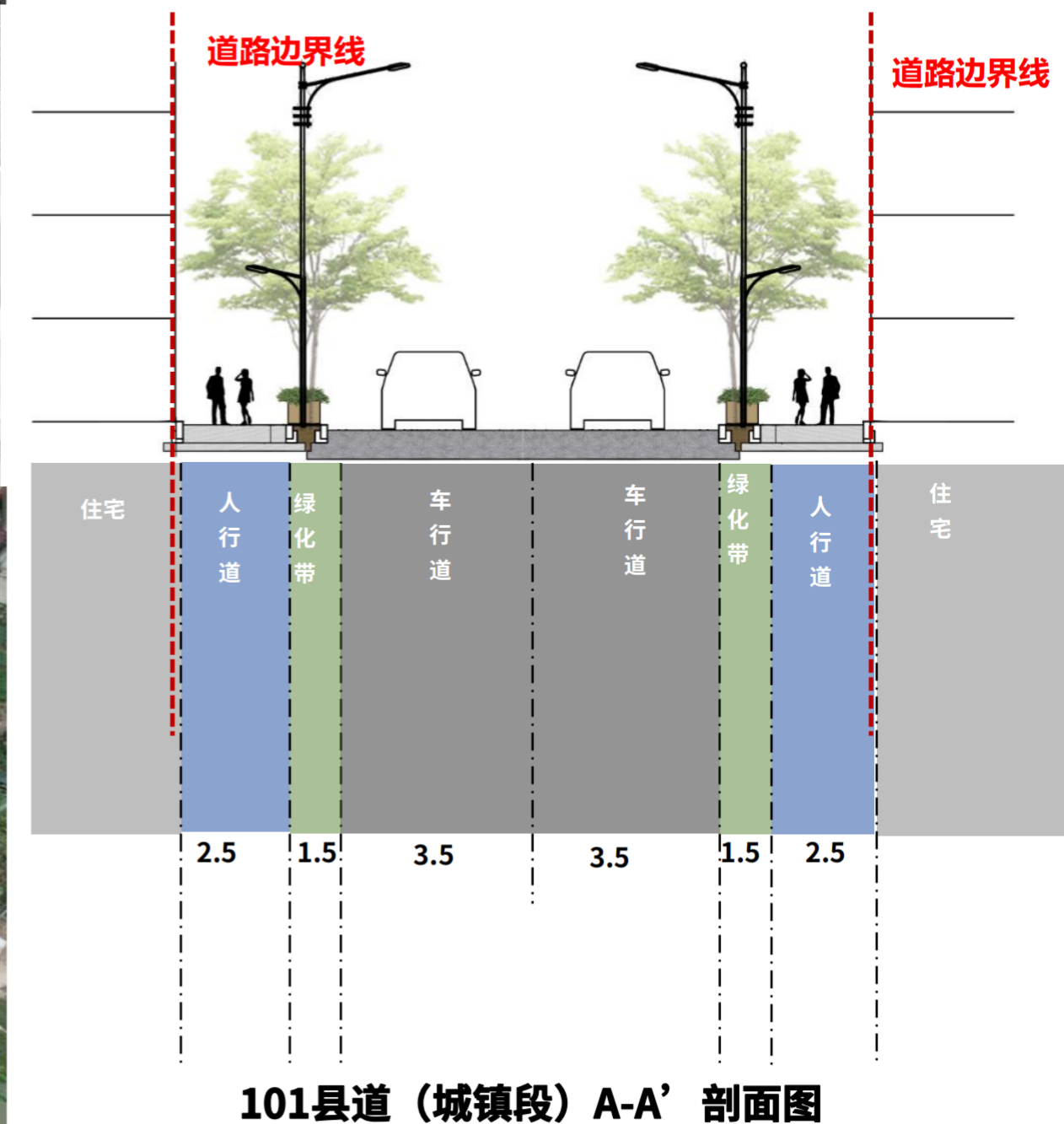


揭阳市惠来县隆江镇房屋外立面 提升项目方案设计

建设地点：隆江镇101县道（228国道-邦山村） 改造路段全长约5km。



101县道城镇段改造范围全长1.08km，现状车道为双向单车道，宽约7m。机动车道铺沥青，增加非机动车道，空地增加绿化种植，对沿街建筑立面进行提升整治，沿街空地划定停车位，大片宅前空地改造街头公园。



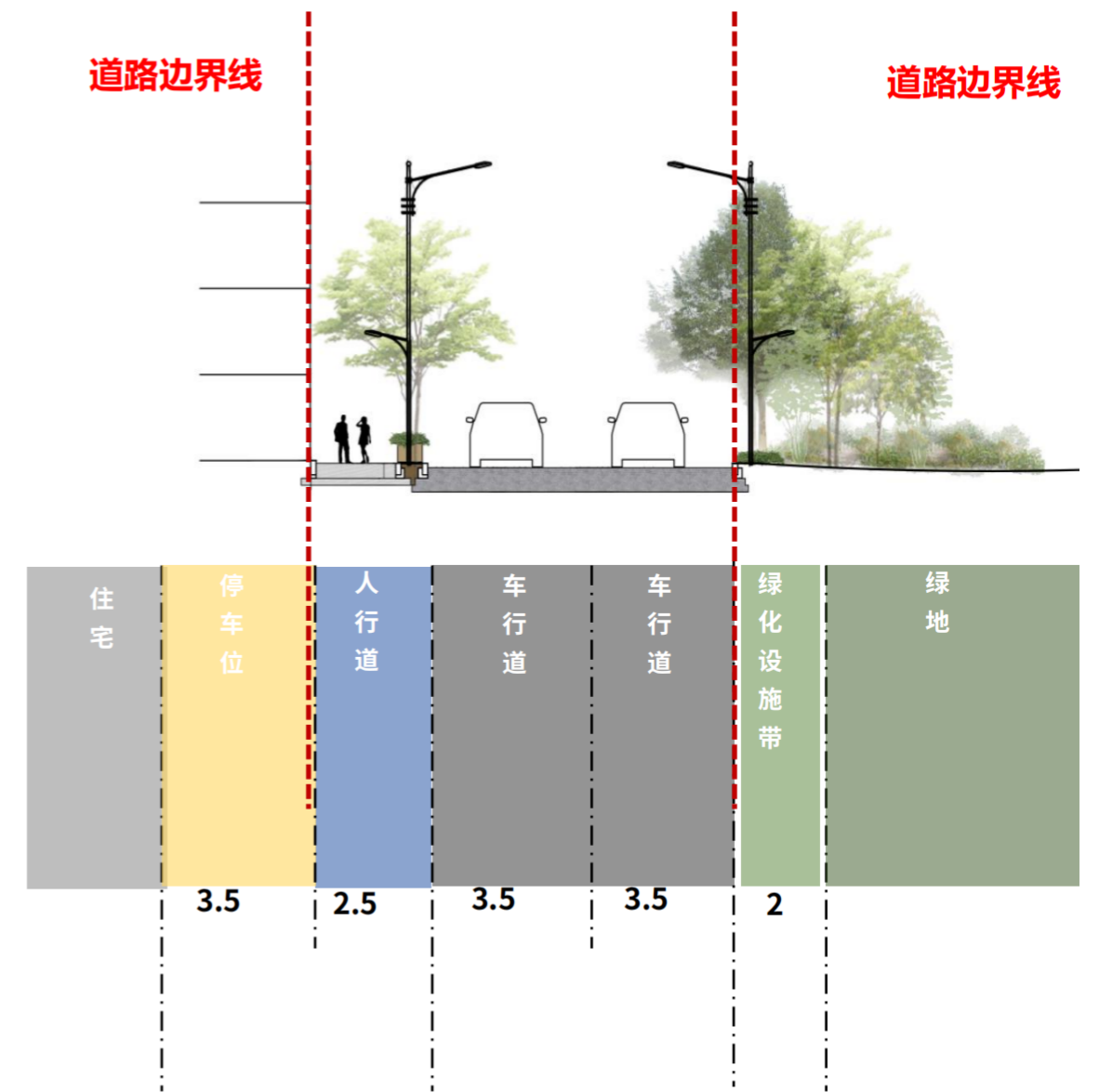
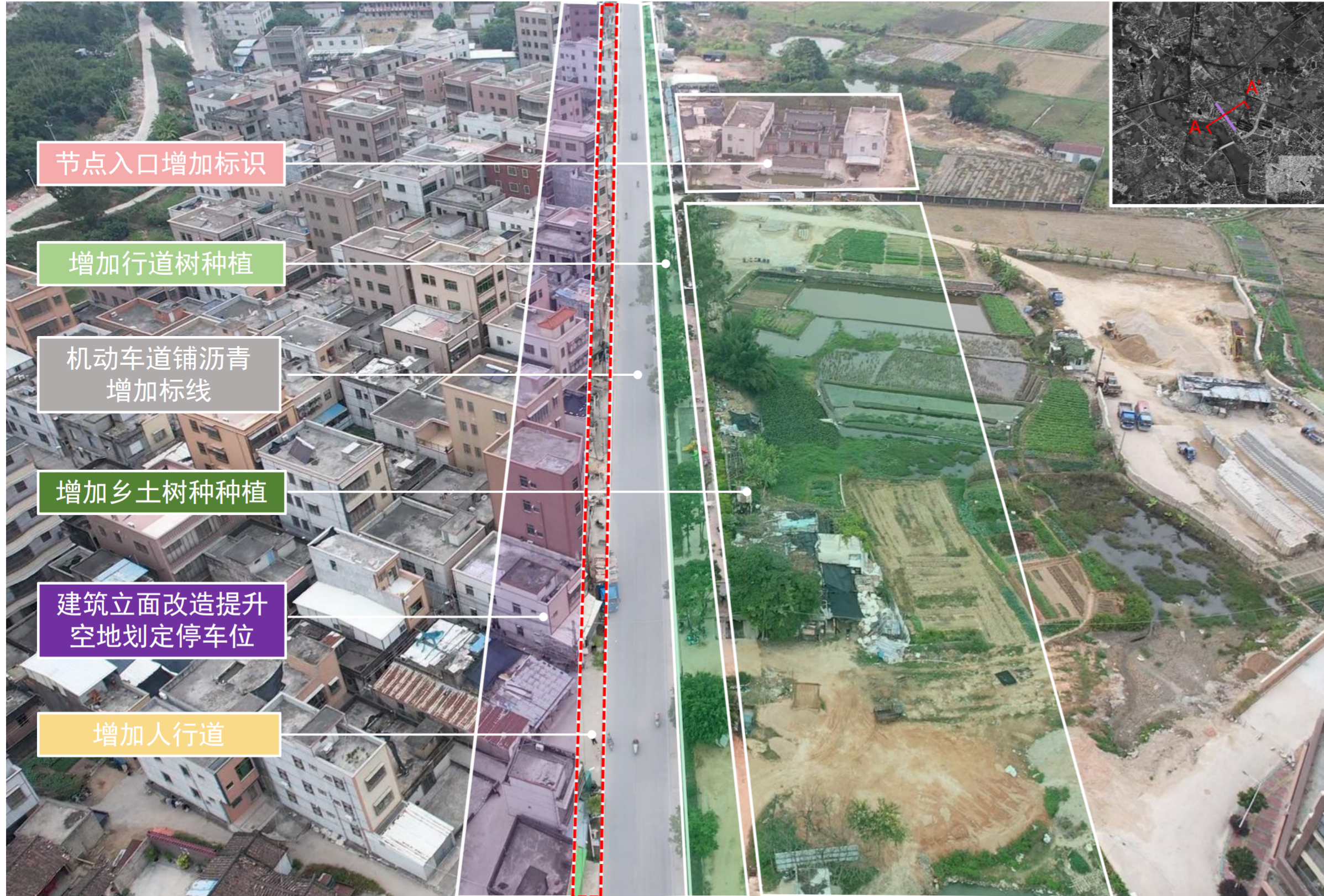
隆青路（101县道）改造：

沿街店铺招牌采用复古牌面，统一底板、街道照明、装饰灯笼、部分区域种树



101县道乡村段:

101县道乡村段改造范围全长3.94km，现状车道为双向单车道，宽约7m。机动车道铺沥青，增加人行道与路面标线，明确人行范围。增加行道树种植，田地增加乡村景观小品与乡土树种种植。对沿街建筑立面进行提升整治，沿街空地划定停车位，在道路交叉口处增加标识。每个村入口结合村落文化增加入口标识与墙绘。



101县道（乡村段）A-A' 剖面图

101县道（乡村段）改造：

增设非机动车道，路侧种植开花灌木，增设村庄风貌标牌、绿化欠缺处种植乡土树种。



立面风貌整治

101县道立面整治

项目类型：街区改造

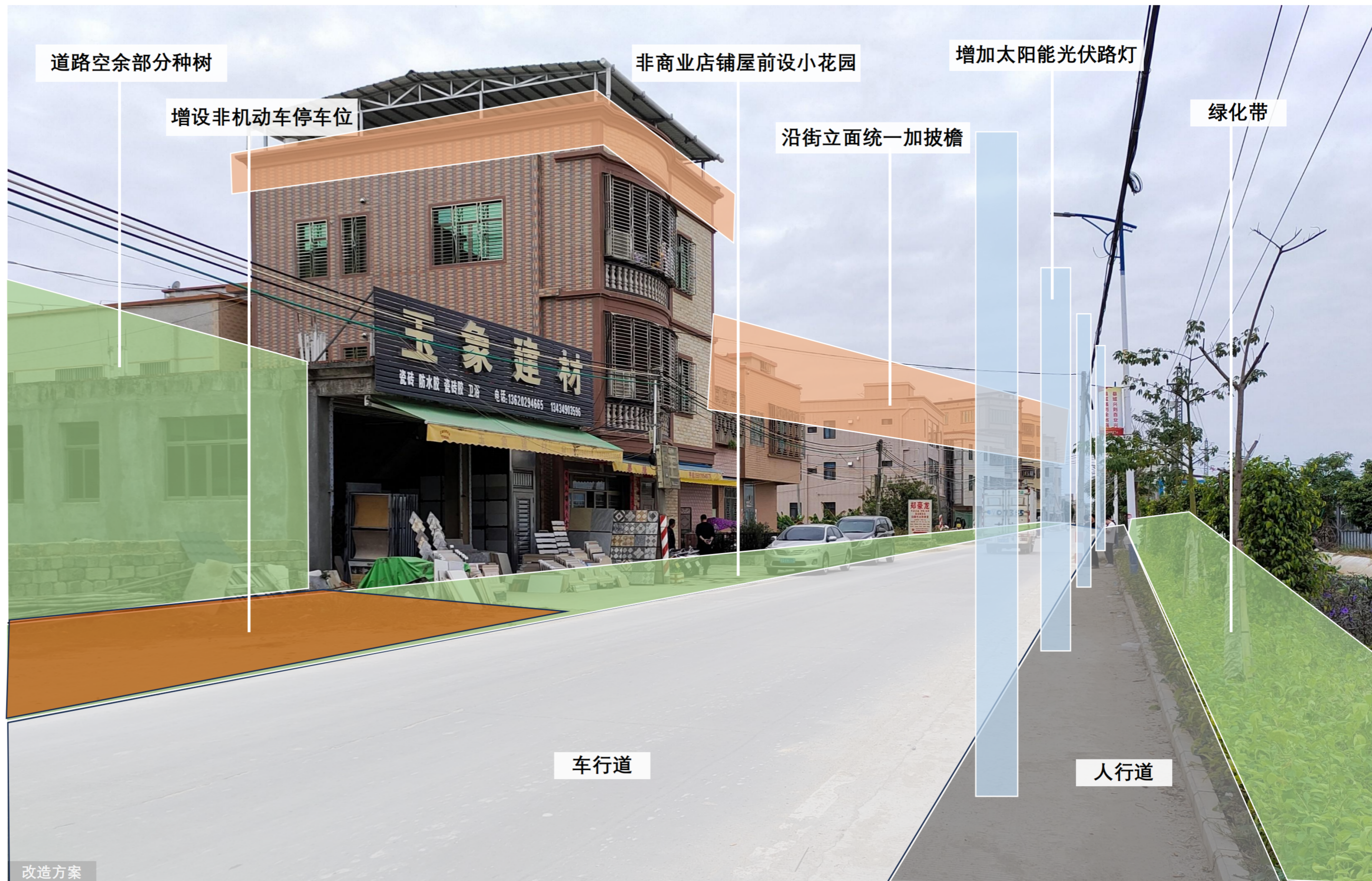
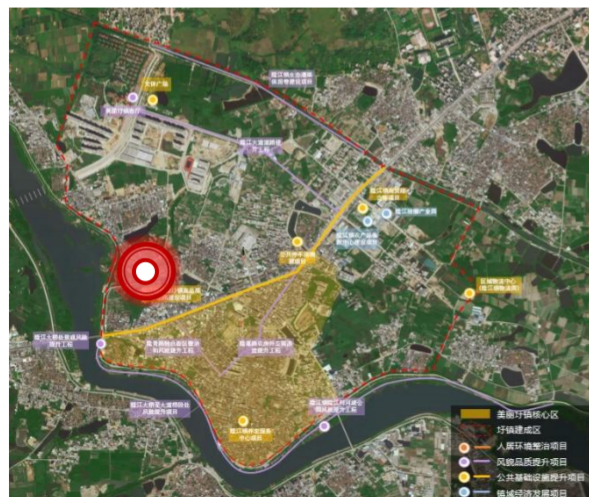
● 项目规模：总长1.08km

● 现状情况

县道两侧建筑均为低矮平房，现状较为完整，局部有破损房屋；车行人行道划分不明确。

改造风格：101先到定位为连接乡村和隆江镇的乡村风格道路。整体保持整洁，体现隆江自然风光和乡村特色。

索引图



101县道（乡村段）改造：

增设非机动车道，路侧种植开花灌木，增设村庄风貌标牌、绿化欠缺处种植乡土树种。



隆惠路改造提升:

现状分析:

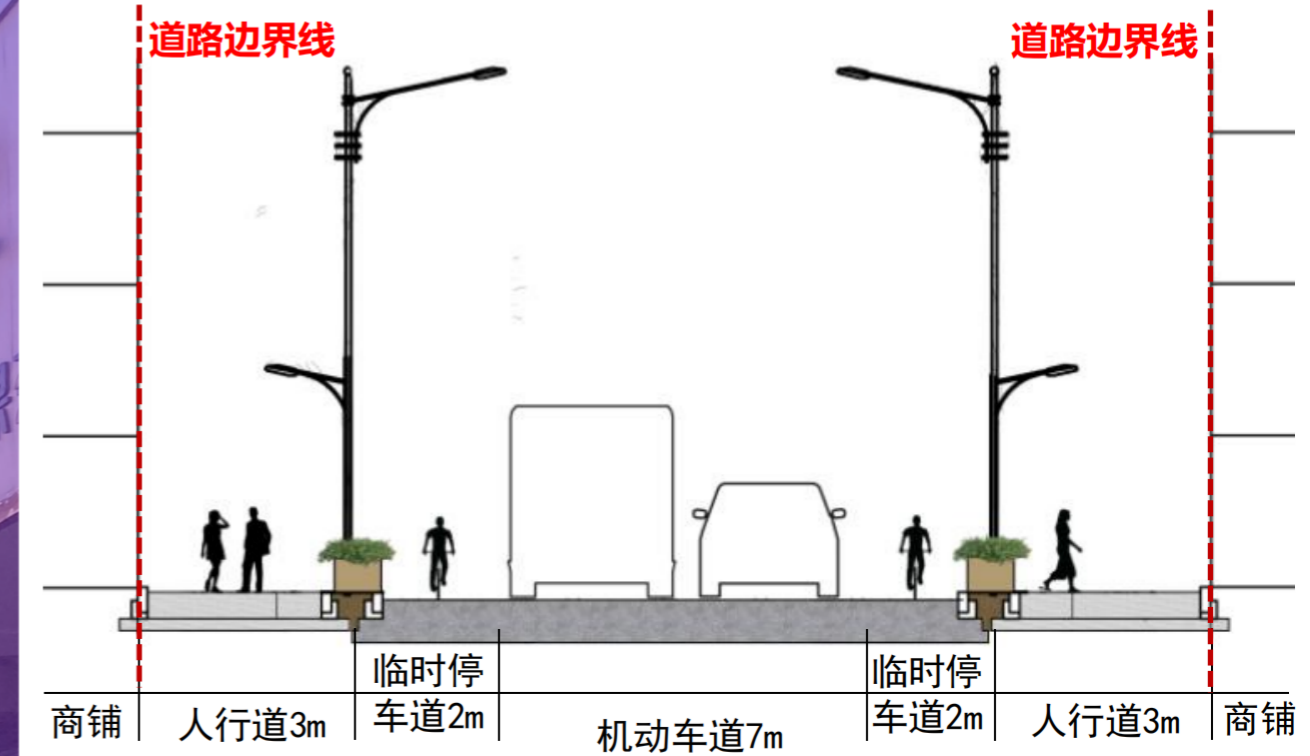
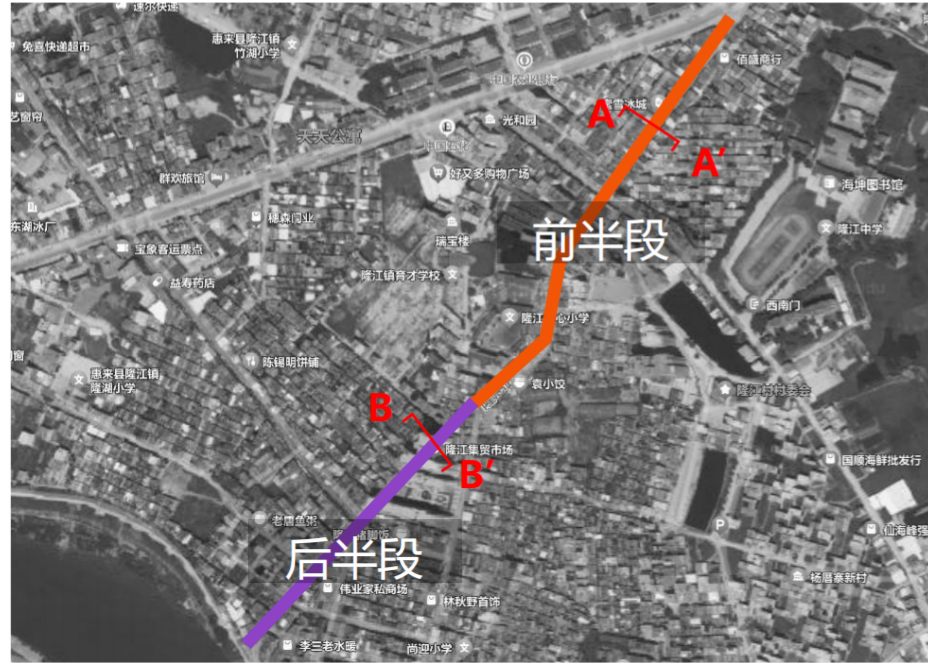
隆惠路全长约1000m，现状车道为双向两车道。跟进断面宽度可分为前半段17m宽，570m长度；以及后半段12m宽430m长。

道路目前是商业街和集市，人流量十分大，机动车和非机动车混行严重。不少商铺违规占道经营，影响道路交通。同时两边店铺对路边临时停放货车卸货以及居民路边临时停车购物需求较大。

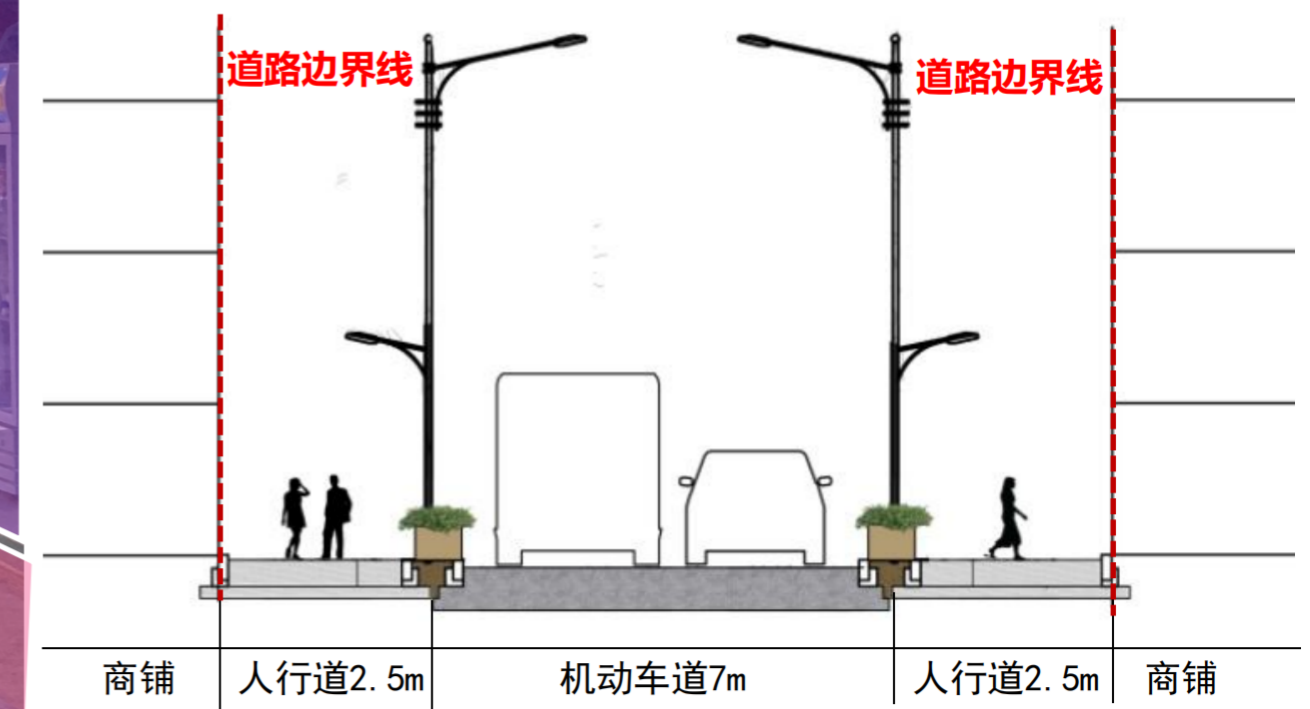


隆惠路改造提升:

隆惠路改造范围全长约1000m, 现状车道为双向两车道, 前半段道路宽约17m, 车行道铺设沥青, 规划2m临时停车带, 以及3m宽人行道并在上面增加花箱和太阳能光伏路灯; 后半段道路宽约12m, 车行道铺设沥青, 规划2.5m宽人行道并在上面增加花箱和太阳能光伏路灯。



隆惠路A-A' 剖面图



隆惠路B-B' 剖面图

隆惠路改造:

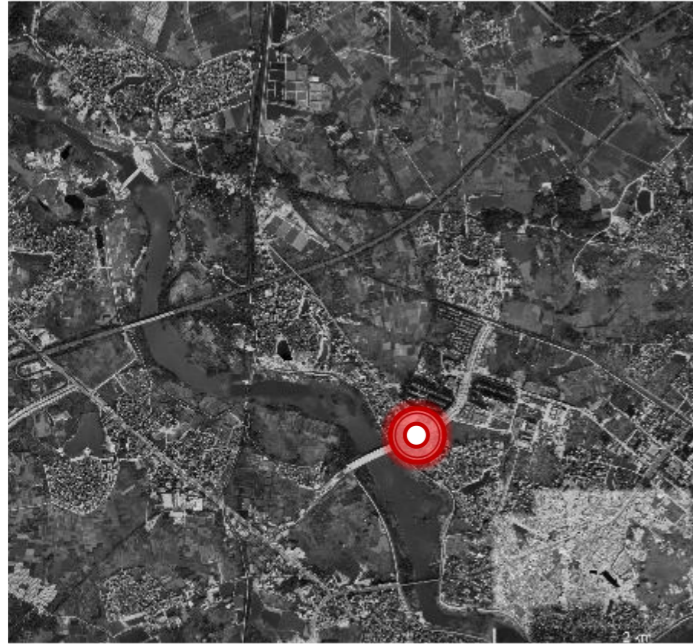
沿街店铺招牌采用复古牌面, 统一底板、街道照明、装饰灯笼、部分区域种树。机动车道铺设沥青, 规划临时停车道, 人行道增设铺装和花箱。



隆江新城与101县道 交叉口节点

隆江山水印象

提取隆江山水意向，营造特色景观墙，打造标志景点。



改造前

效果图