

林木采伐公示

申请单位（个人）	广东电网有限责任公司揭阳供电局				
采伐地点	惠来县惠城镇白沙湖				
采伐事由	500千伏国家电投揭阳电厂接入系统工程项目（葵潭镇、隆江镇、惠城镇、溪西镇、神泉镇临时用地）使用林地林木采伐	小地名			
地籍号	445224001005000100103			采伐面积	0.1871公顷
采伐林种	一般用材林	采伐树种	阔叶混交林	采伐蓄积	0立方米
采伐类型	其它采伐	采伐方式	皆伐	采伐株数	0株
四至	东至：详见伐区图 南至：详见伐区图 西至：详见伐区图 北至：详见伐区图				
主要依据	1、使用林地审核同意书 2、使用林地林木采伐作业设计书				

公示期限：5个工作日，即从 2025 年9月2日至 2025 年9月8日止，对以上公示有异议的，请在公示期内向以下单位反映：

受理机构：惠来县林业局

办公时间：8：30-12：00，14：00-17：30（节假日除外）

联系地址：惠城镇南门西路15号4楼

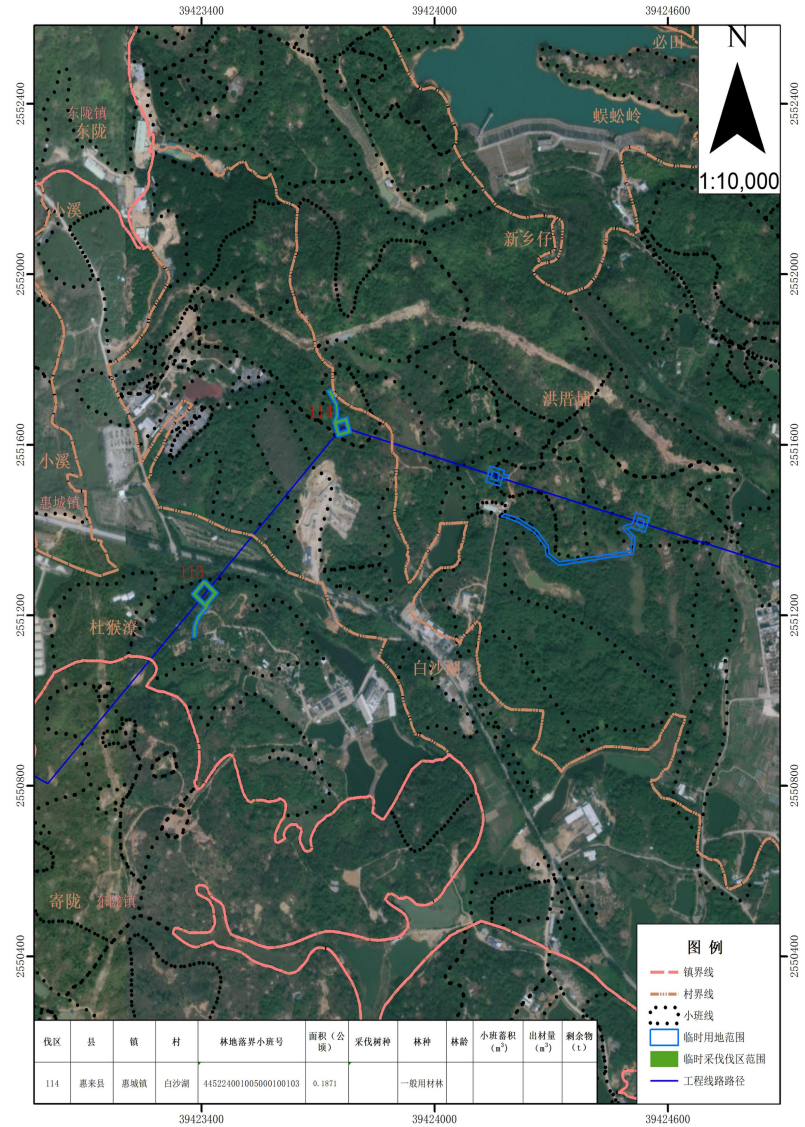
联系电话：17718832539

传真号码：0663-6622016

邮政编码：515200

惠来县林业局
2025 年9月2日

项目林木采伐作业设计伐区分布图（白沙湖）



林木采伐公示

申请单位（个人）	广东电网有限责任公司揭阳供电局				
采伐地点	惠来县惠城镇店坑村				
采伐事由	500千伏国家电投揭阳电厂接入系统工程项目（葵潭镇、隆江镇、惠城镇、溪西镇、神泉镇临时用地）使用林地林木采伐	小地名			
地籍号	445224001047000101003 445224001047000101101 445224001047000101201 445224001047000101202 445224001047000101001			采伐面积	0.5175公顷
采伐林种	果树林	采伐树种	桉树枝 荔枝	采伐蓄积	5.2立方米
采伐类型	其它采伐	采伐方式	皆伐	采伐株数	390株
四至	东至：详见伐区图 南至：详见伐区图 西至：详见伐区图 北至：详见伐区图				
主要依据	1、使用林地审核同意书 2、使用林地林木采伐作业设计书				

公示期限：5个工作日，即从 2025 年9月2日至 2025 年9月8日止，对以上公示有异议的，请在公示期内向以下单位反映：

受理机构：惠来县林业局

办公时间：8：30-12：00，14：00-17：30（节假日除外）

联系地址：惠城镇南门西路15号4楼

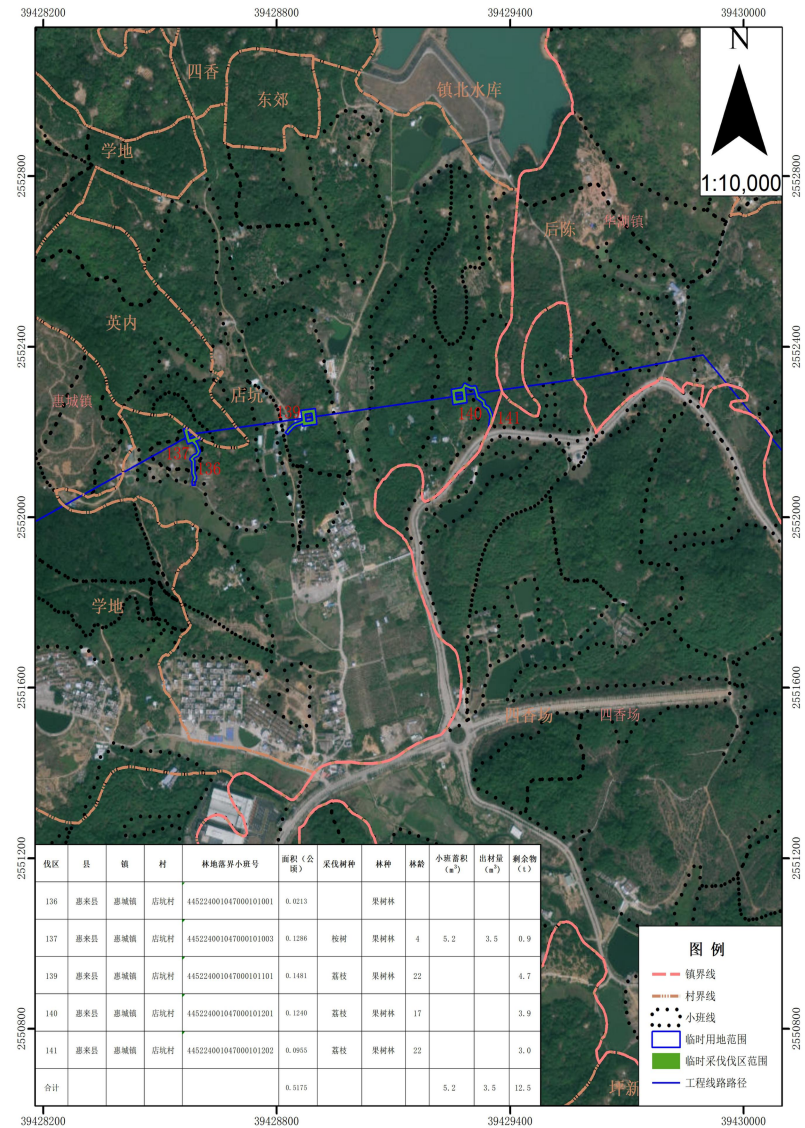
联系电话：17718832539

传真号码：0663-6622016

邮政编码：515200

惠来县林业局
2025 年9月2日

项目林木采伐作业设计伐区分布图（店坑村）



林木采伐公示

申请单位（个人）	广东电网有限责任公司揭阳供电局				
采伐地点	惠来县惠城镇叮美村				
采伐事由	500千伏国家电投揭阳电厂接入系统工程项目（葵潭镇、隆江镇、惠城镇、溪西镇、神泉镇临时用地）使用林地林木采伐			小地名	
地籍号	445224001032000200103 445224001032000200100 445224001032000200203 445224001032000200501 445224001032000200302 445224001032000200408 445224001032000200503			采伐面积	1.0758公顷
采伐林种	果树林 一般用材林 能源林	采伐树种	桉树 马尾松 速生相思 针阔混交林 速生相思	采伐蓄积	18立方米
采伐类型	其它采伐	采伐方式	皆伐	采伐株数	701株
四至	东至：详见伐区图 南至：详见伐区图 西至：详见伐区图 北至：详见伐区图				
主要依据	1、使用林地审核同意书 2、使用林地林木采伐作业设计书				

公示期限：5个工作日，即从 2025 年9月2日至 2025 年9月8日止，对以上公示有异议的，请在公示期内向以下单位反映：

受理机构：惠来县林业局

办公时间：8：30-12：00，14：00-17：30（节假日除外）

联系地址：惠城镇南门西路15号4楼

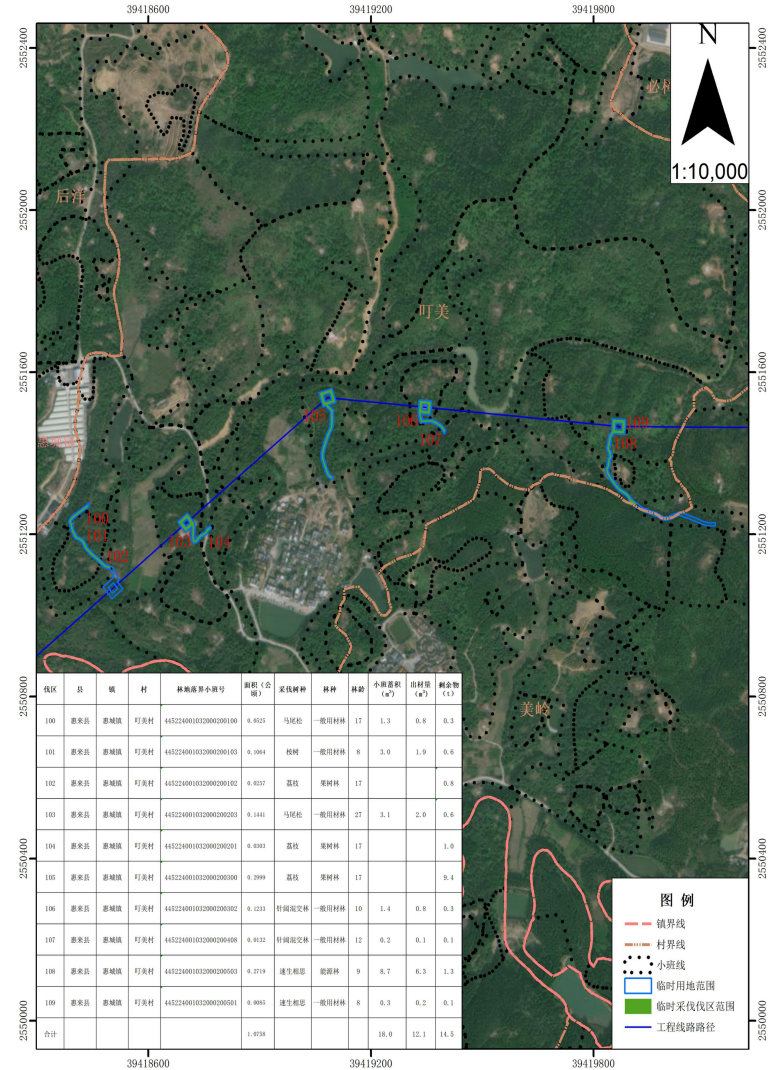
联系电话：17718832539

传真号码：0663-6622016

邮政编码：515200

惠来县林业局
2025 年9月2日

项目林木采伐作业设计伐区分布图（叮美村）



林木采伐公示

申请单位（个人）	广东电网有限责任公司揭阳供电局				
采伐地点	惠来县惠城镇杜猴寮				
采伐事由	500千伏国家电投揭阳电厂接入系统工程项目（葵潭镇、隆江镇、惠城镇、溪西镇、神泉镇临时用地）使用林地林木采伐			小地名	
地籍号	445224001045000102000			采伐面积	0.224公顷
采伐林种	果树林	采伐树种	荔枝	采伐蓄积	0立方米
采伐类型	其它采伐	采伐方式	皆伐	采伐株数	140株
四至	东至：详见伐区图 南至：详见伐区图 西至：详见伐区图 北至：详见伐区图				
主要依据	1、使用林地审核同意书 2、使用林地林木采伐作业设计书				

公示期限：5个工作日，即从 2025 年9月2日至 2025 年9月8日止，对以上公示有异议的，请在公示期内向以下单位反映：

受理机构：惠来县林业局

办公时间：8：30-12：00，14：00-17：30（节假日除外）

联系地址：惠城镇南门西路15号4楼

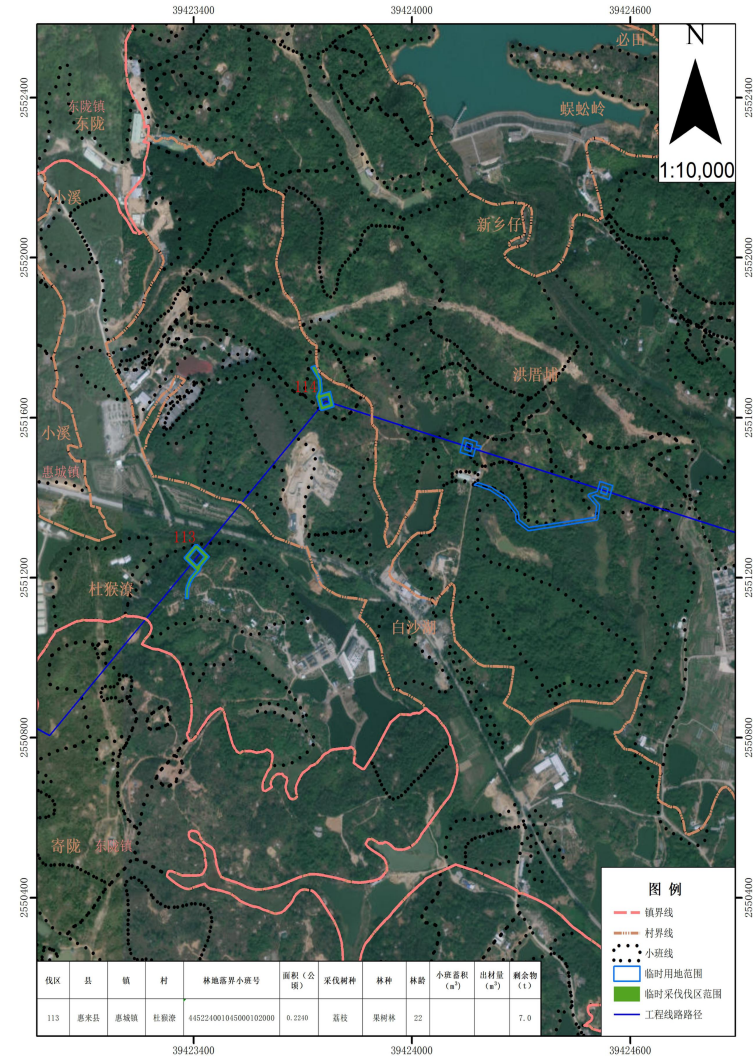
联系电话：17718832539

传真号码：0663-6622016

邮政编码：515200

惠来县林业局
2025 年9月2日

项目林木采伐作业设计伐区分布图（杜猴寮）



林木采伐公示

申请单位（个人）	广东电网有限责任公司揭阳供电局				
采伐地点	惠来县惠城镇金竹寨				
采伐事由	500千伏国家电投揭阳电厂接入系统工程项目（葵潭镇、隆江镇、惠城镇、溪西镇、神泉镇临时用地）使用林地林木采伐			小地名	
地籍号	445224001052000101000 445224001052000100602			采伐面积	0.3231公顷
采伐林种	果树林 一般用材林	采伐树种	荔枝 阔叶混交林	采伐蓄积	0.7立方米
采伐类型	其它采伐	采伐方式	皆伐	采伐株数	220株
四至	东至：详见伐区图 南至：详见伐区图 西至：详见伐区图 北至：详见伐区图				
主要依据	1、使用林地审核同意书 2、使用林地林木采伐作业设计书				

公示期限：5个工作日，即从 2025 年9月2日至 2025 年9月8日止，对以上公示有异议的，请在公示期内向以下单位反映：

受理机构：惠来县林业局

办公时间：8：30-12：00，14：00-17：30（节假日除外）

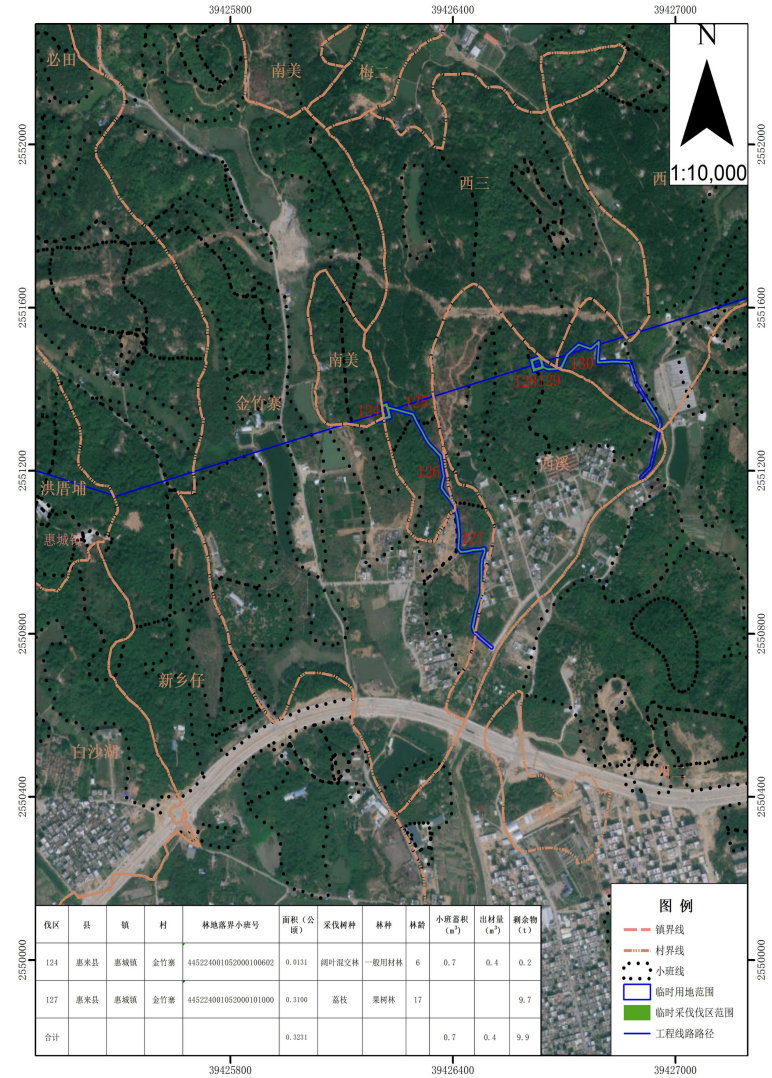
联系地址：惠城镇南门西路15号4楼

联系电话：17718832539

传真号码：0663-6622016

邮政编码：515200

项目林木采伐作业设计伐区分布图（金竹寨）



惠来县林业局
2025 年9月2日

林木采伐公示

申请单位 (个人)	广东电网有限责任公司揭阳供电局				
采伐地点	惠来县惠城镇山美村				
采伐事由	500千伏国家电投揭阳电厂接入系统工程项目(葵潭镇、隆江镇、惠城镇、溪西镇、神泉镇临时用地)使用林地林木采伐			小地名	
地籍号	445224001027000200102 445224001027000200203 445224001027000300205 445224001027000300102 445224001027000101301 445224001027000101301 445224001027000101304 445224001027000300100 445224001027000400204 445224001027000500102 445224001027000200103 445224001027000500101 445224001027000402305 445224001027000200101 445224001027000200105			采伐面积	2.3807公顷
采伐林种	果树林 其它经济林 水源涵养林 速生丰产用材林 一般用材林 能源林	采伐树种	荔枝 桉树 其它硬阔 湿地松 阔叶混交林 阔叶混交林 速生相思 针阔混交林 阔叶混交林 湿地松 速生相	采伐蓄积	60立方米
采伐类型	其它采伐	采伐方式	皆伐	采伐株数	2111株
四至	东至: 详见伐区图 南至: 详见伐区图 西至: 详见伐区图 北至: 详见伐区图				
主要依据	1、使用林地审核同意书 2、使用林地林木采伐作业设计书				

公示期限: 5个工作日, 即从 2025 年9月2日至 2025 年9月8日止, 对以上公示有异议的, 请在公示期内向以下单位反映:

受理机构: 惠来县林业局

办公时间: 8: 30-12: 00, 14: 00-17: 30 (节假日除外)

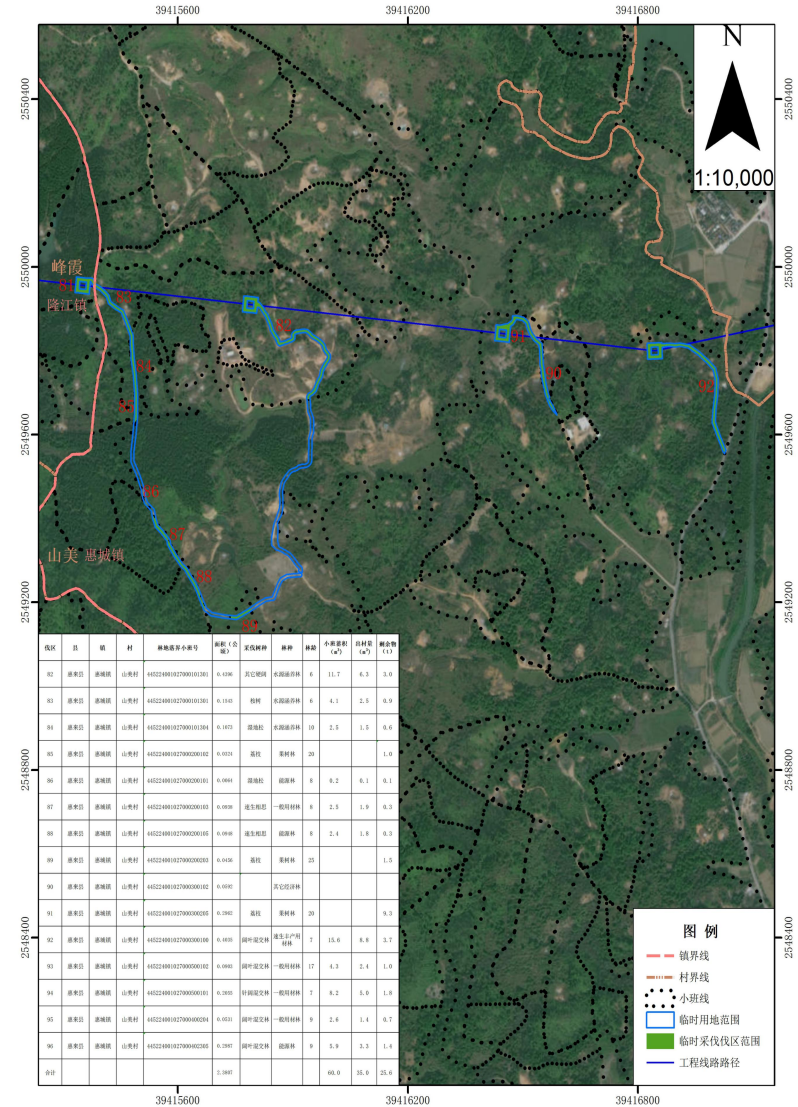
联系地址: 惠城镇南门西路15号4楼

联系电话: 17718832539

传真号码: 0663-6622016

邮政编码: 515200

项目林木采伐作业设计伐区分布图 (山美村)



惠来县林业局
2025 年9月2日

林木采伐公示

申请单位（个人）	广东电网有限责任公司揭阳供电局				
采伐地点	惠来县惠城镇山美村				
采伐事由	500千伏国家电投揭阳电厂接入系统工程项目（葵潭镇、隆江镇、惠城镇、溪西镇、神泉镇临时用地）使用林地林木采伐		小地名		
地籍号	445224001027000200102 445224001027000200203 445224001027000300205 445224001027000300102 445224001027000101301 445224001027000101301 445224001027000101304 445224001027000300100 445224001027000400204 445224001027000500102 445224001027000200103 445224001027000500101 445224001027000402305 445224001027000200101 445224001027000200105		采伐面积	2.3807公顷	
采伐林种	果树林 其它经济林 水源涵养林 速生丰产用材林 一般用材林 能源林	采伐树种	荔枝 桉树 其它硬阔 湿地松 阔叶混交林 阔叶混交林 相思 针阔混交林 阔叶混交林 湿地松 速生相	采伐蓄积	60立方米
采伐类型	其它采伐	采伐方式	皆伐	采伐株数	2111株
四至	东至：详见伐区图 南至：详见伐区图 西至：详见伐区图 北至：详见伐区图				
主要依据	1、使用林地审核同意书 2、使用林地林木采伐作业设计书				

公示期限：5个工作日，即从 2025 年9月2日至 2025 年9月8日止，对以上公示有异议的，请在公示期内向以下单位反映：

受理机构：惠来县林业局

办公时间：8：30-12：00，14：00-17：30（节假日除外）

联系地址：惠城镇南门西路15号4楼

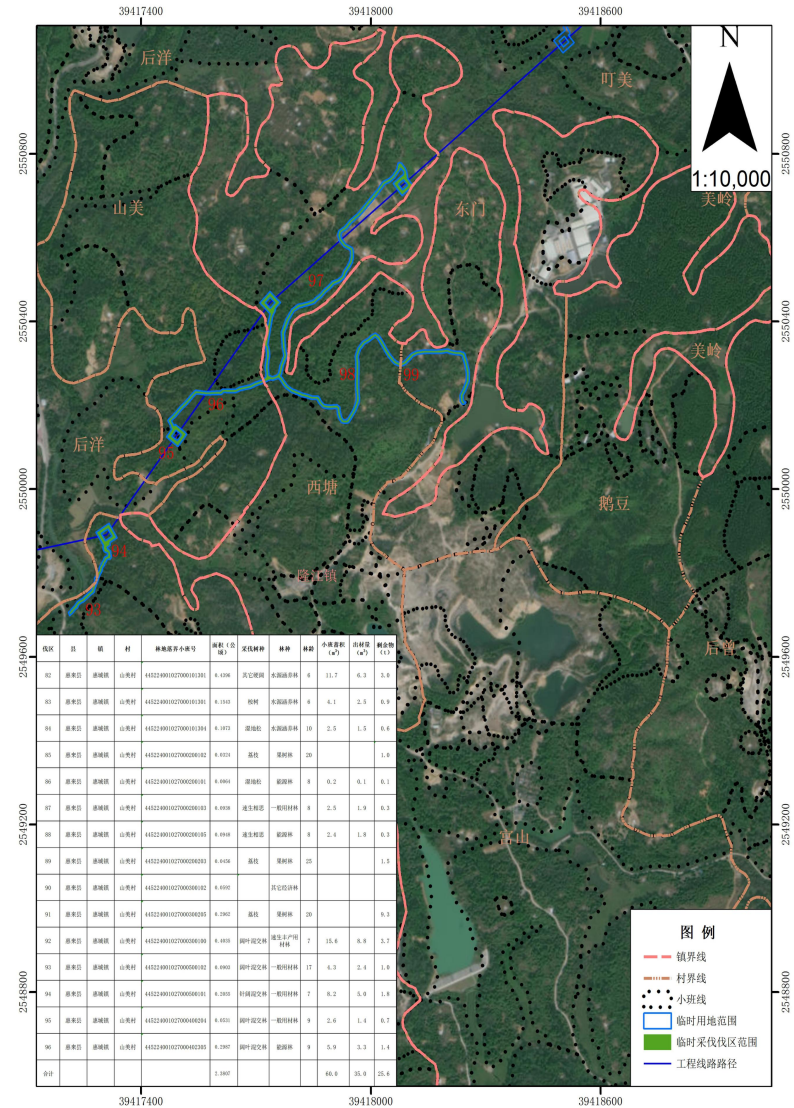
联系电话：17718832539

传真号码：0663-6622016

邮政编码：515200

惠来县林业局
2025 年9月2日

项目林木采伐作业设计伐区分布图（山美村）



林木采伐公示

申请单位（个人）	广东电网有限责任公司揭阳供电局				
采伐地点	惠来县惠城镇西三村				
采伐事由	500千伏国家电投揭阳电厂接入系统工程项目（葵潭镇、隆江镇、惠城镇、溪西镇、神泉镇临时用地）使用林地林木采伐			小地名	
地籍号	445224001012000300100 445224001012000300103			采伐面积	0.3281公顷
采伐林种	沿海防护林	采伐树种	桉树 荔枝	采伐蓄积	0立方米
采伐类型	其它采伐	采伐方式	皆伐	采伐株数	125株
四至	东至：详见伐区图 南至：详见伐区图 西至：详见伐区图 北至：详见伐区图				
主要依据	1、使用林地审核同意书 2、使用林地林木采伐作业设计书				

公示期限：5个工作日，即从 2025 年9月2日至 2025 年9月8日止，对以上公示有异议的，请在公示期内向以下单位反映：

受理机构：惠来县林业局

办公时间：8：30-12：00，14：00-17：30（节假日除外）

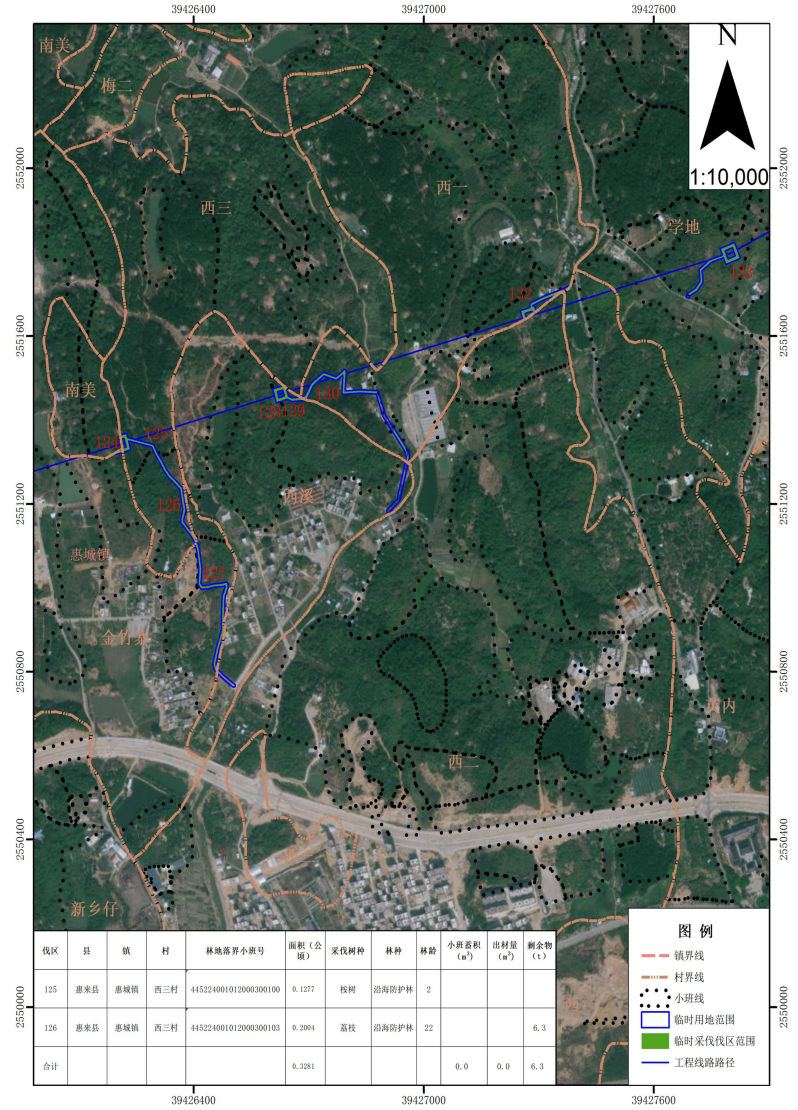
联系地址：惠城镇南门西路15号4楼

联系电话：17718832539

传真号码：0663-6622016

邮政编码：515200

项目林木采伐作业设计伐区分布图（西三村）



惠来县林业局
2025 年9月2日

林木采伐公示

申请单位（个人）	广东电网有限责任公司揭阳供电局				
采伐地点	惠来县惠城镇西溪村				
采伐事由	500千伏国家电投揭阳电厂接入系统工程项目（葵潭镇、隆江镇、惠城镇、溪西镇、神泉镇临时用地）使用林地林木采伐		小地名		
地籍号	445224001003000600801 445224001003000600802		采伐面积	0.1291公顷	
采伐林种	沿海防护林	采伐树种	其它硬阔	采伐蓄积	6.4立方米
采伐类型	其它采伐	采伐方式	皆伐	采伐株数	106株
四至	东至：详见伐区图 南至：详见伐区图 西至：详见伐区图 北至：详见伐区图				
主要依据	1、使用林地审核同意书 2、使用林地林木采伐作业设计书				

公示期限：5个工作日，即从 2025 年9月2日至 2025 年9月8日止，对以上公示有异议的，请在公示期内向以下单位反映：

受理机构：惠来县林业局

办公时间：8：30-12：00，14：00-17：30（节假日除外）

联系地址：惠城镇南门西路15号4楼

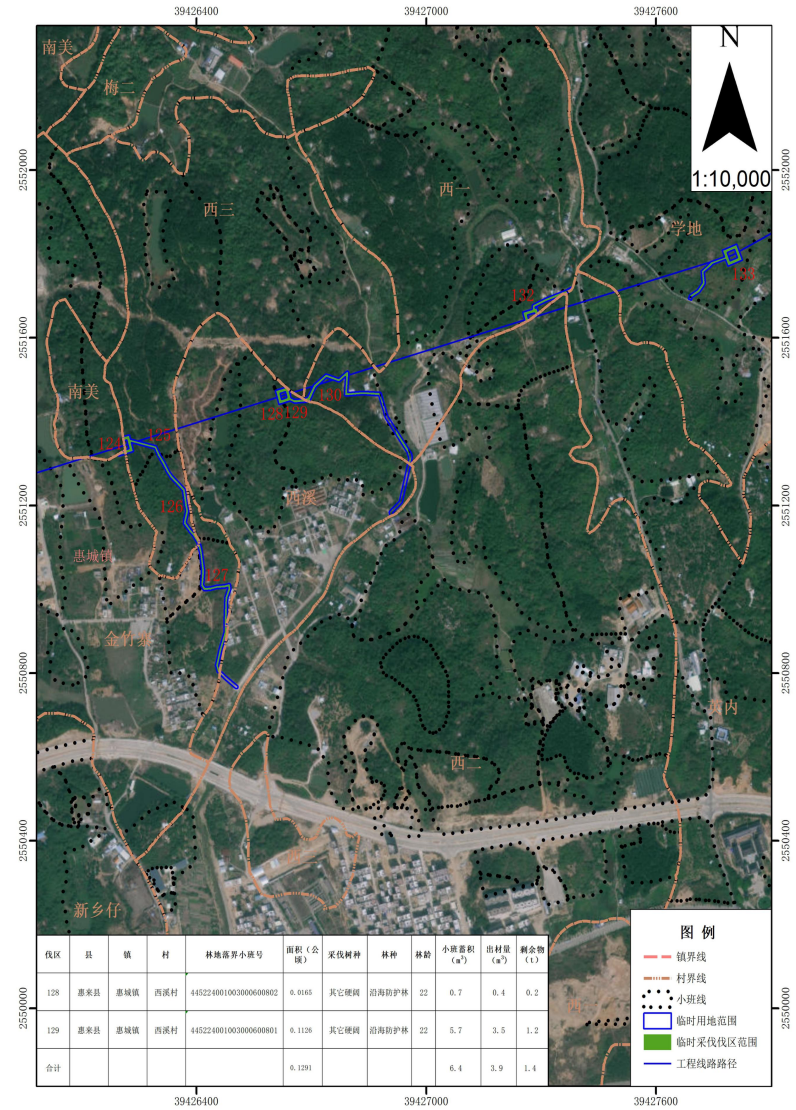
联系电话：17718832539

传真号码：0663-6622016

邮政编码：515200

惠来县林业局
2025 年9月2日

项目林木采伐作业设计伐区分布图（西溪村）



林木采伐公示

申请单位 (个人)	广东电网有限责任公司揭阳供电局				
采伐地点	惠来县惠城镇西一村				
采伐事由	500千伏国家电投揭阳电厂接入系统工程项目 (葵潭镇、隆江镇、惠城镇、溪西镇、神泉镇临时用地) 使用林地林木采伐		小地名		
地籍号	445224001010000200701 445224001010000200800		采伐面积	0.4423公顷	
采伐林种	果树林 沿海防护林	采伐树种	荔枝 阔叶混交林	采伐蓄积	14.8立方米
采伐类型	其它采伐	采伐方式	皆伐	采伐株数	291株
四至	东至: 详见伐区图 南至: 详见伐区图 西至: 详见伐区图 北至: 详见伐区图				
主要依据	1、使用林地审核同意书 2、使用林地林木采伐作业设计书				

公示期限: 5个工作日, 即从 2025 年9月2日至 2025 年9月8日止, 对以上公示有异议的, 请在公示期内向以下单位反映:

受理机构: 惠来县林业局

办公时间: 8: 30-12: 00, 14: 00-17: 30 (节假日除外)

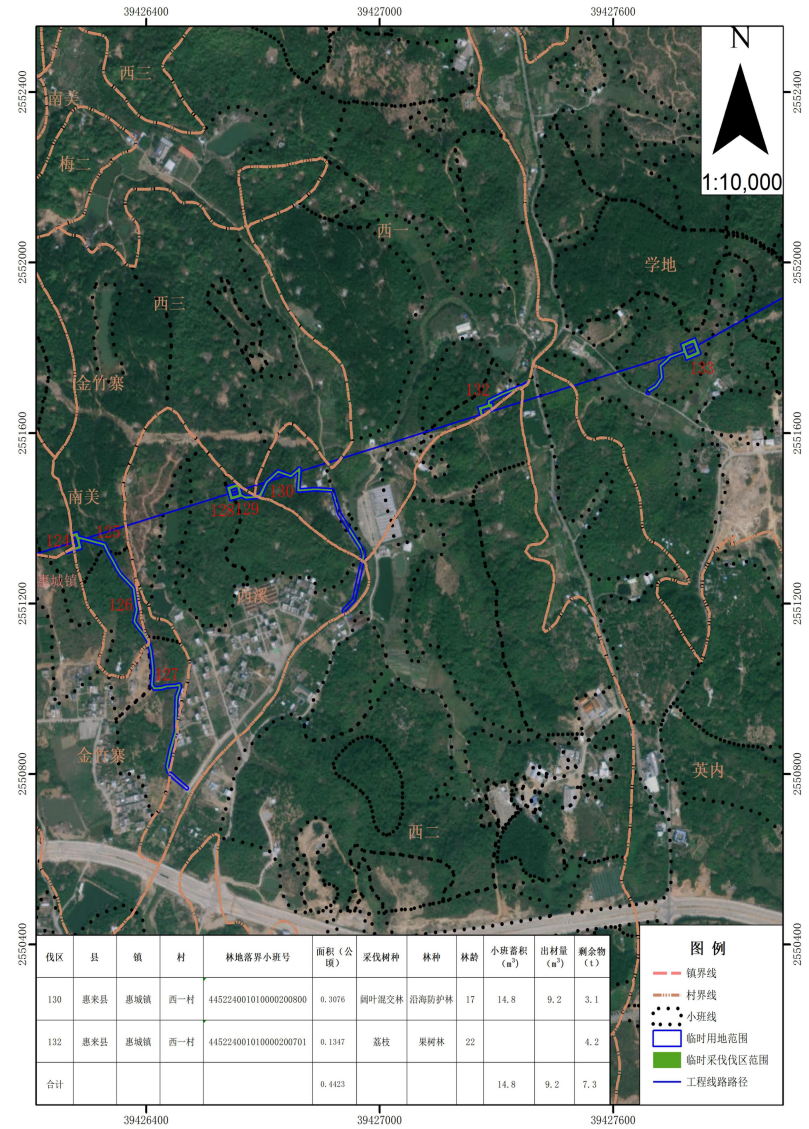
联系地址: 惠城镇南门西路15号4楼

联系电话: 17718832539

传真号码: 0663-6622016

邮政编码: 515200

项目林木采伐作业设计伐区分布图 (西一村)



惠来县林业局
2025 年9月2日

林木采伐公示

申请单位（个人）	广东电网有限责任公司揭阳供电局				
采伐地点	惠来县惠城镇小溪村				
采伐事由	500千伏国家电投揭阳电厂接入系统工程项目（葵潭镇、隆江镇、惠城镇、溪西镇、神泉镇临时用地）使用林地林木采伐		小地名		
地籍号	445224001004000101403 445224001004000101501 445224001004000101701		采伐面积	0.3867公顷	
采伐林种	果树林 一般用材林	采伐树种	荔枝 针阔混交林	采伐蓄积	4.9立方米
采伐类型	其它采伐	采伐方式	皆伐	采伐株数	287株
四至	东至：详见伐区图 南至：详见伐区图 西至：详见伐区图 北至：详见伐区图				
主要依据	1、使用林地审核同意书 2、使用林地林木采伐作业设计书				

公示期限：5个工作日，即从 2025 年9月2日至 2025 年9月8日止，对以上公示有异议的，请在公示期内向以下单位反映：

受理机构：惠来县林业局

办公时间：8：30-12：00，14：00-17：30（节假日除外）

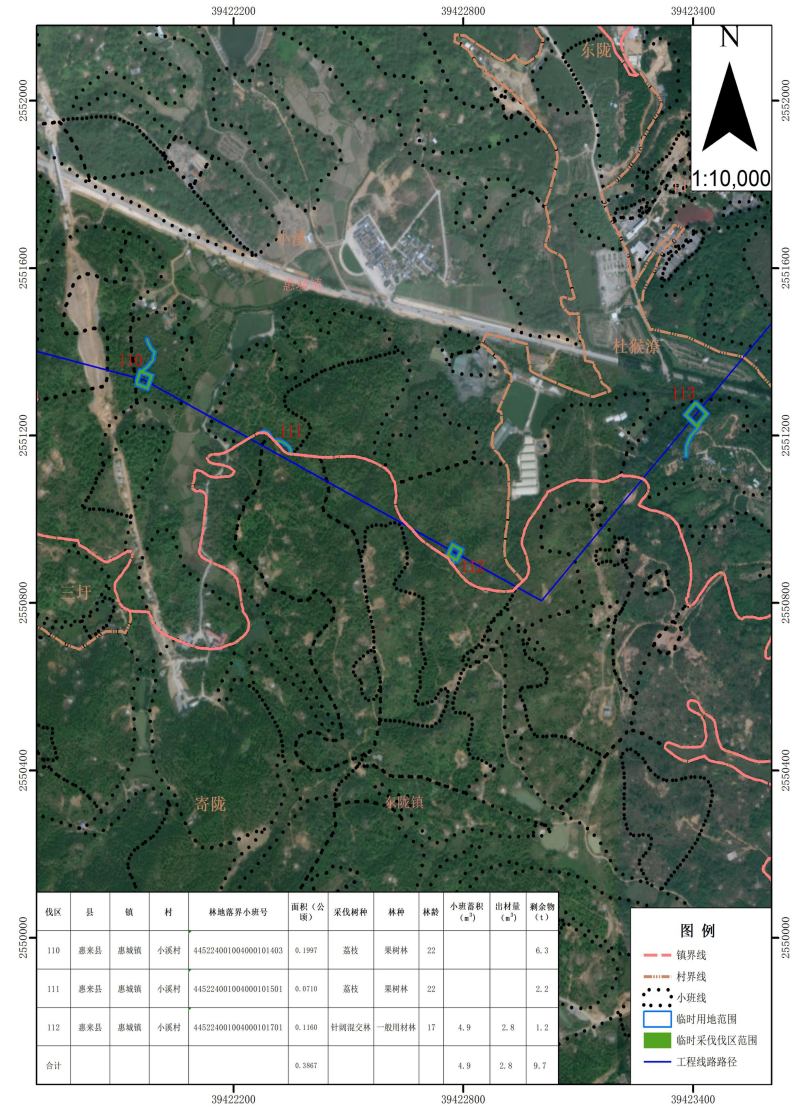
联系地址：惠城镇南门西路15号4楼

联系电话：17718832539

传真号码：0663-6622016

邮政编码：515200

项目林木采伐作业设计伐区分布图（小溪村）



惠来县林业局
2025 年9月2日

林木采伐公示

申请单位（个人）	广东电网有限责任公司揭阳供电局				
采伐地点	惠来县惠城镇学地村				
采伐事由	500千伏国家电投揭阳电厂接入系统工程项目（葵潭镇、隆江镇、惠城镇、溪西镇、神泉镇临时用地）使用林地林木采伐			小地名	
地籍号	445224001046000101302 445224001046000101502 445224001046000101507			采伐面积	0.5481公顷
采伐林种	一般用材林 果树林	采伐树种	桉树 荔枝	采伐蓄积	12.8立方米
采伐类型	其它采伐	采伐方式	皆伐	采伐株数	533株
四至	东至：详见伐区图 南至：详见伐区图 西至：详见伐区图 北至：详见伐区图				
主要依据	1、使用林地审核同意书 2、使用林地林木采伐作业设计书				

公示期限：5个工作日，即从 2025 年9月2日至 2025 年9月8日止，对以上公示有异议的，请在公示期内向以下单位反映：

受理机构：惠来县林业局

办公时间：8：30-12：00，14：00-17：30（节假日除外）

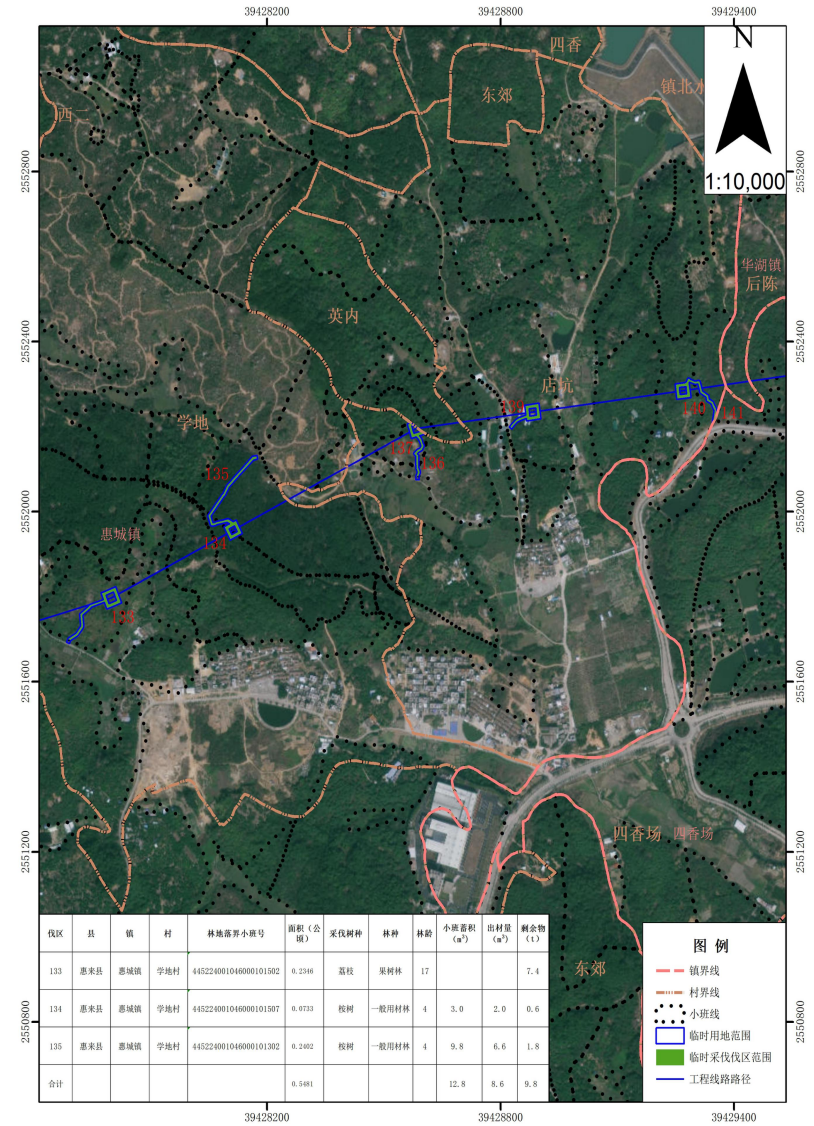
联系地址：惠城镇南门西路15号4楼

联系电话：17718832539

传真号码：0663-6622016

邮政编码：515200

项目林木采伐作业设计伐区分布图（学地村）



惠来县林业局
2025年9月2日

林木采伐公示

申请单位（个人）	广东电网有限责任公司揭阳供电局				
采伐地点	惠来县葵潭镇北山埔				
采伐事由	500千伏国家电投揭阳电厂接入系统工程项目（葵潭镇、隆江镇、惠城镇、溪西镇、神泉镇临时用地）使用林地林木采伐		小地名		
地籍号	445224012029000101103 445224012029000101201 445224012029000100309 445224012029000100310		采伐面积	0.3727公顷	
采伐林种	护路林 水源涵养林	采伐树种	湿地松 针阔混交林 桉树 速生相思	采伐蓄积	17.6立方米
采伐类型	其它采伐	采伐方式	皆伐	采伐株数	295株
四至	东至：详见伐区图 南至：详见伐区图 西至：详见伐区图 北至：详见伐区图				
主要依据	1、使用林地审核同意书 2、使用林地林木采伐作业设计书				

公示期限：5个工作日，即从 2025 年9月2日至 2025 年9月8日止，对以上公示有异议的，请在公示期内向以下单位反映：

受理机构：惠来县林业局

办公时间：8：30-12：00，14：00-17：30（节假日除外）

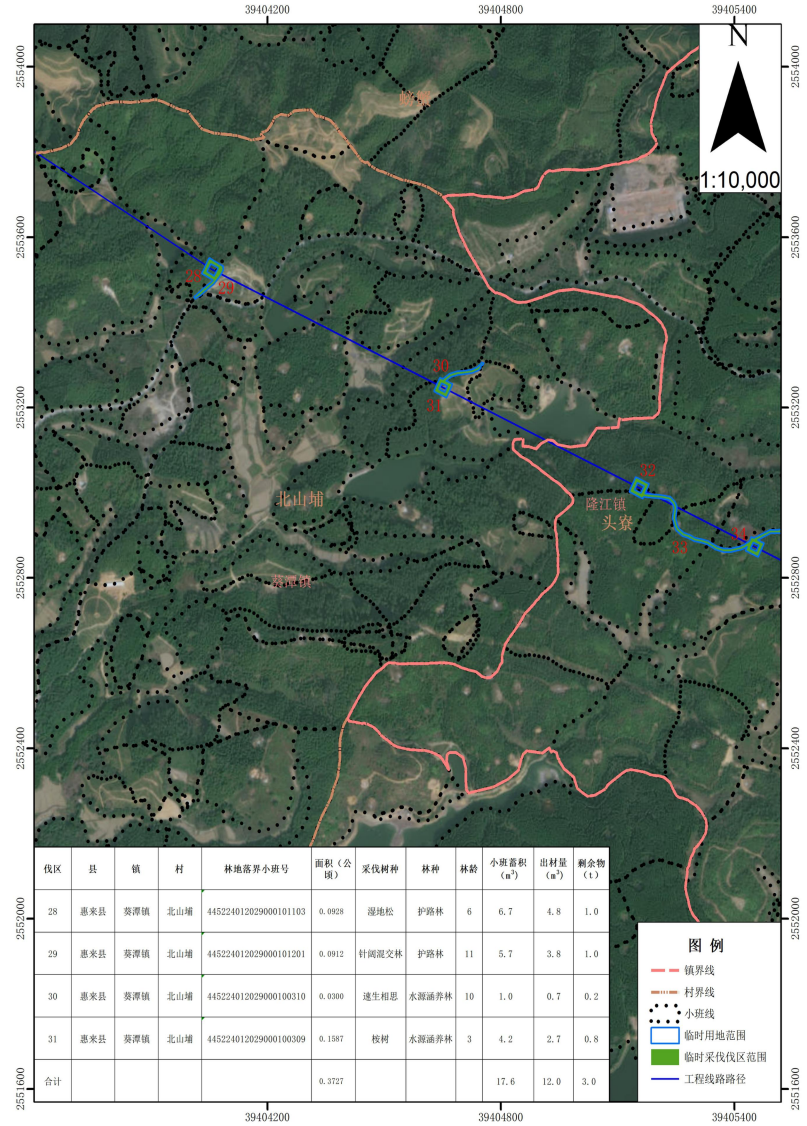
联系地址：惠城镇南门西路15号4楼

联系电话：17718832539

传真号码：0663-6622016

邮政编码：515200

项目林木采伐作业设计伐区分布图（北山埔）



惠来县林业局
2025年9月2日

林木采伐公示

申请单位（个人）	广东电网有限责任公司揭阳供电局				
采伐地点	惠来县葵潭镇葛鱼塘				
采伐事由	500千伏国家电投揭阳电厂接入系统工程项目（葵潭镇、隆江镇、惠城镇、溪西镇、神泉镇临时用地）使用林地林木采伐		小地名		
地籍号	445224012018000100305 445224012018000101001 445224012018000101002		采伐面积	0.5373公顷	
采伐林种	一般用材林	采伐树种	桉树	采伐蓄积	32.5立方米
采伐类型	其它采伐	采伐方式	皆伐	采伐株数	624株
四至	东至：详见伐区图 南至：详见伐区图 西至：详见伐区图 北至：详见伐区图				
主要依据	1、使用林地审核同意书 2、使用林地林木采伐作业设计书				

公示期限：5个工作日，即从 2025 年9月2日至 2025 年9月8日止，对以上公示有异议的，请在公示期内向以下单位反映：

受理机构：惠来县林业局

办公时间：8：30-12：00，14：00-17：30（节假日除外）

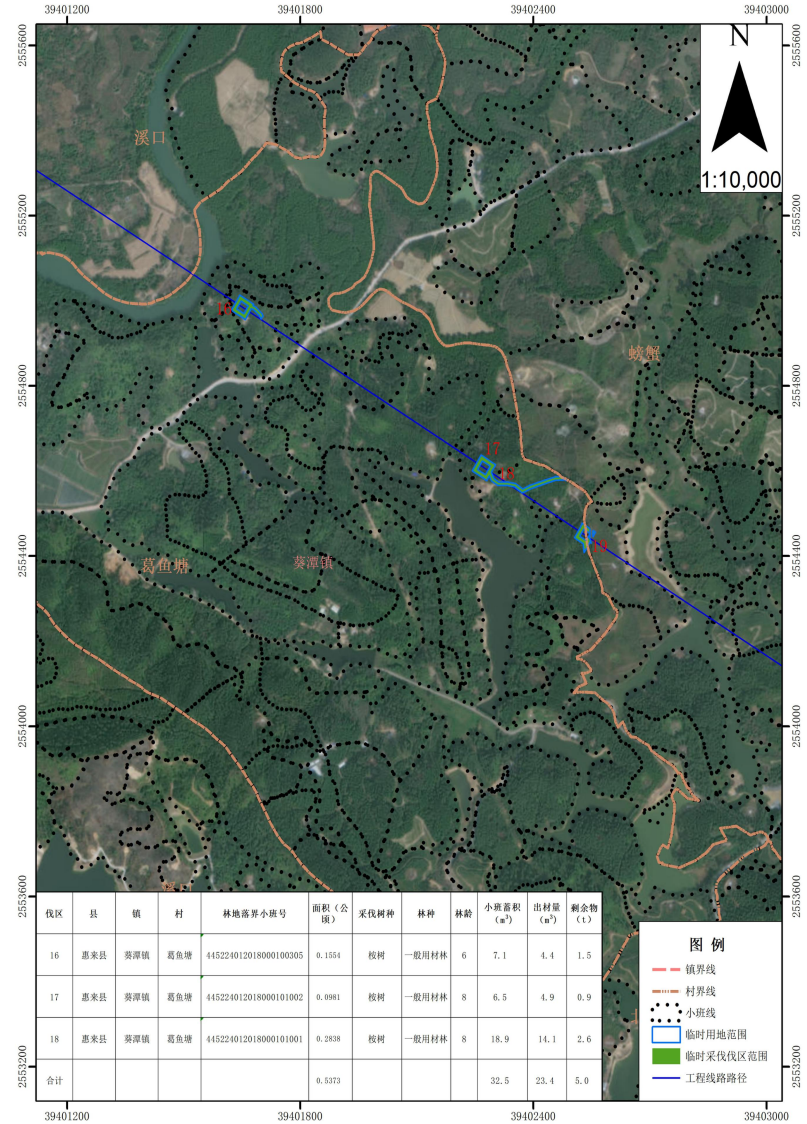
联系地址：惠城镇南门西路15号4楼

联系电话：17718832539

传真号码：0663-6622016

邮政编码：515200

项目林木采伐作业设计伐区分布图（葛鱼塘）



惠来县林业局
2025 年9月2日

林木采伐公示

申请单位（个人）	广东电网有限责任公司揭阳供电局				
采伐地点	惠来县葵潭镇口割村				
采伐事由	500千伏国家电投揭阳电厂接入系统工程项目（葵潭镇、隆江镇、惠城镇、溪西镇、神泉镇临时用地）使用林地林木采伐			小地名	
地籍号	445224012012000100302 445224012012000100303 445224012012000100100 445224012012000100201			采伐面积	0.6592公顷
采伐林种	沿海防护林 一般用材林	采伐树种	桉树	采伐蓄积	37.3立方米
采伐类型	其它采伐	采伐方式	皆伐	采伐株数	476株
四至	东至：详见伐区图 南至：详见伐区图 西至：详见伐区图 北至：详见伐区图				
主要依据	1、使用林地审核同意书 2、使用林地林木采伐作业设计书				

公示期限：5个工作日，即从 2025 年9月2日至 2025 年9月8日止，对以上公示有异议的，请在公示期内向以下单位反映：

受理机构：惠来县林业局

办公时间：8：30-12：00，14：00-17：30（节假日除外）

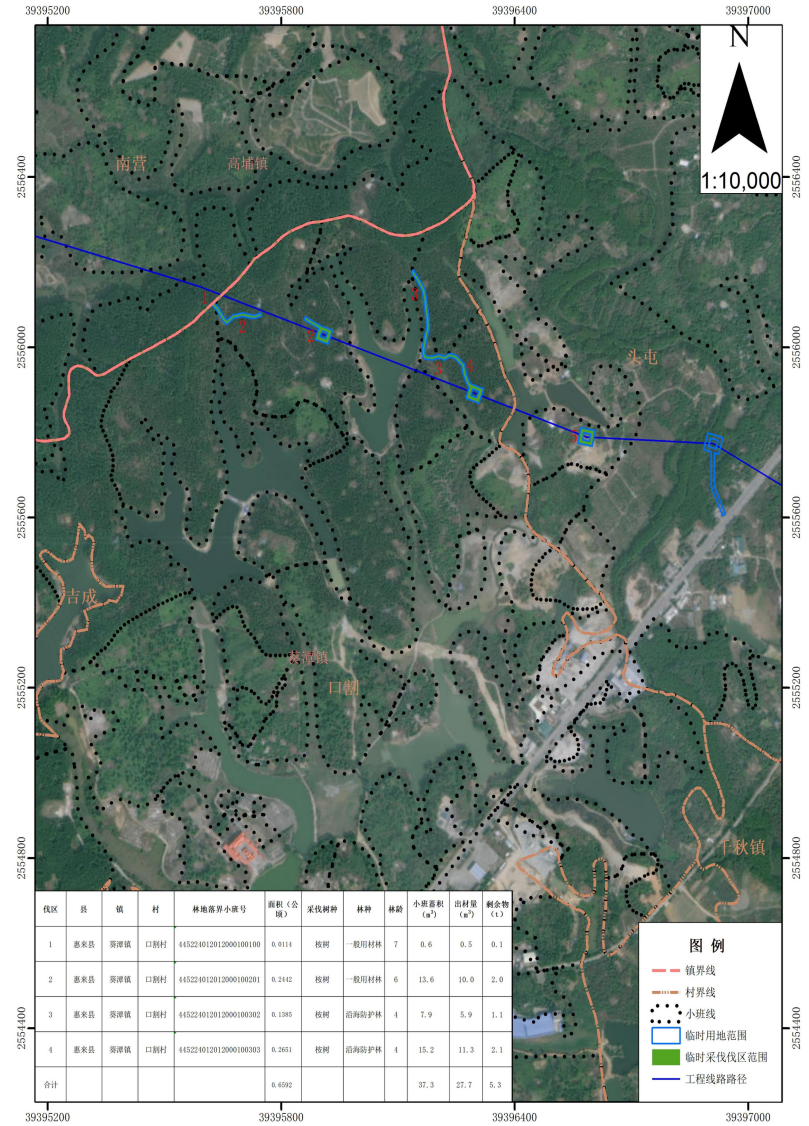
联系地址：惠城镇南门西路15号4楼

联系电话：17718832539

传真号码：0663-6622016

邮政编码：515200

项目林木采伐作业设计伐区分布图（口割村）



惠来县林业局
2025年9月2日

林木采伐公示

申请单位（个人）	广东电网有限责任公司揭阳供电局				
采伐地点	惠来县葵潭镇南照埔				
采伐事由	500千伏国家电投揭阳电厂接入系统工程项目（葵潭镇、隆江镇、惠城镇、溪西镇、神泉镇临时用地）使用林地林木采伐			小地名	
地籍号	445224012015000100204 445224012015000100202			采伐面积	0.1558公顷
采伐林种	一般用材林	采伐树种	湿地松	采伐蓄积	4.1立方米
采伐类型	其它采伐	采伐方式	皆伐	采伐株数	90株
四至	东至：详见伐区图 南至：详见伐区图 西至：详见伐区图 北至：详见伐区图				
主要依据	1、使用林地审核同意书 2、使用林地林木采伐作业设计书				

公示期限：5个工作日，即从 2025 年9月2日至 2025 年9月8日止，对以上公示有异议的，请在公示期内向以下单位反映：

受理机构：惠来县林业局

办公时间：8：30-12：00，14：00-17：30（节假日除外）

联系地址：惠城镇南门西路15号4楼

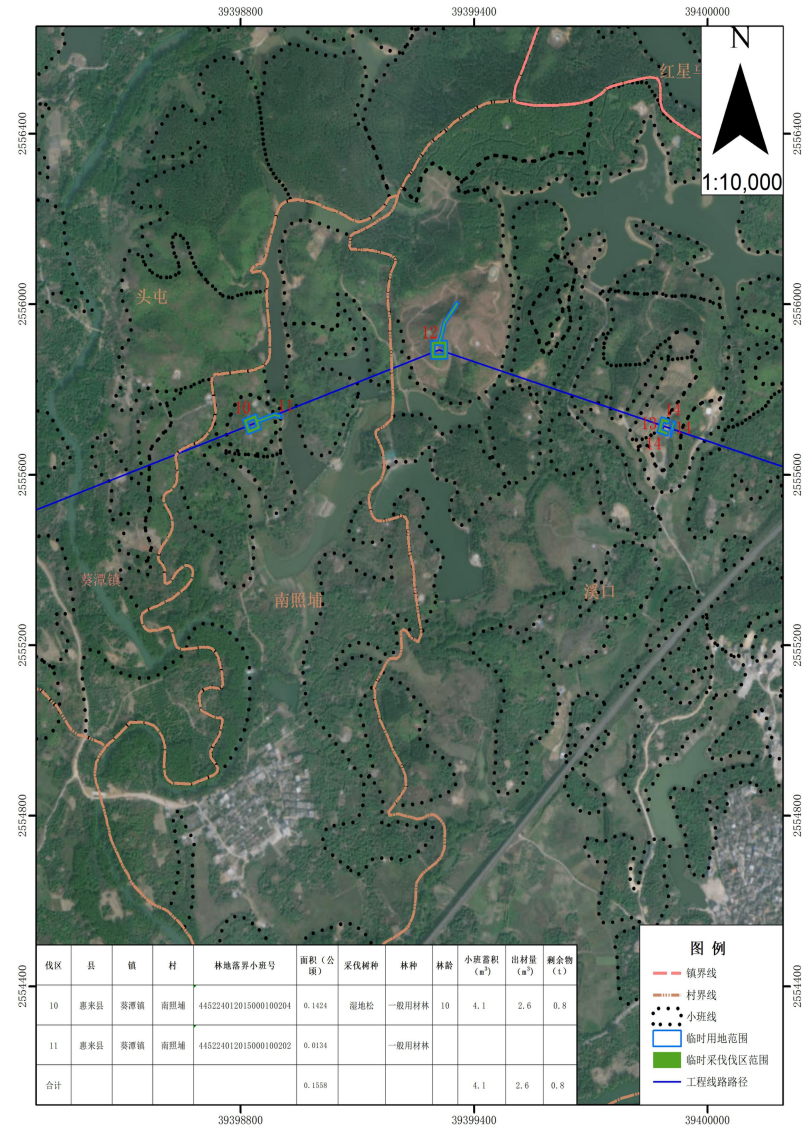
联系电话：17718832539

传真号码：0663-6622016

邮政编码：515200

惠来县林业局
2025 年9月2日

项目林木采伐作业设计伐区分布图（南照埔）



林木采伐公示

申请单位（个人）	广东电网有限责任公司揭阳供电局				
采伐地点	惠来县葵潭镇螃蟹村				
采伐事由	500千伏国家电投揭阳电厂接入系统工程项目（葵潭镇、隆江镇、惠城镇、溪西镇、神泉镇临时用地）使用林地林木采伐			小地名	
地籍号	445224012025000301202 445224012025000301502 445224012025000401703 445224012025000301501 445224012025000301504 445224012025000401702 445224012025000401704 445224012025000401707 445224012025000401701			采伐面积	0.9791公顷
采伐林种	果树林 一般用材林	采伐树种	桉树 其它经济树种 湿地松 针阔混 交林	采伐蓄积	14.3立方米
采伐类型	其它采伐	采伐方式	皆伐	采伐株数	285株
四至	东至：详见伐区图 南至：详见伐区图 西至：详见伐区图 北至：详见伐区图				
主要依据	1、使用林地审核同意书 2、使用林地林木采伐作业设计书				

公示期限：5个工作日，即从 2025 年9月2日至 2025 年9月8日止，对以上公示有异议的，请在公示期内向以下单位反映：

受理机构：惠来县林业局

办公时间：8：30-12：00，14：00-17：30（节假日除外）

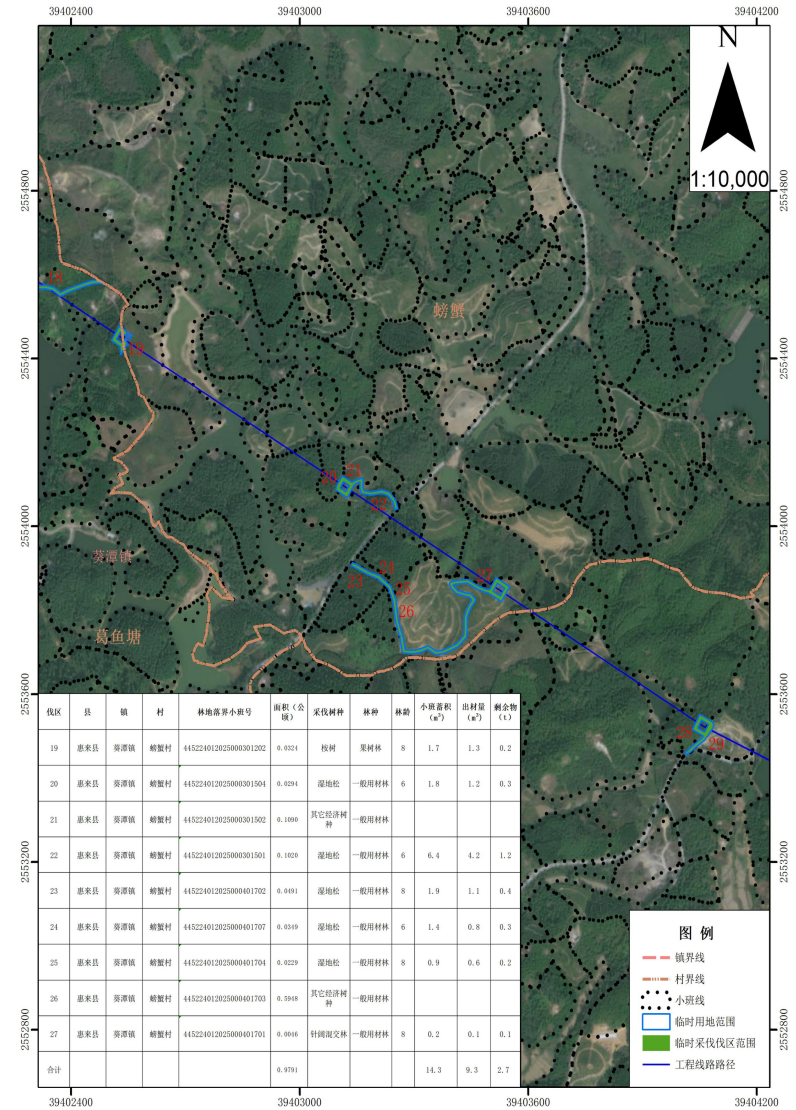
联系地址：惠城镇南门西路15号4楼

联系电话：17718832539

传真号码：0663-6622016

邮政编码：515200

项目林木采伐作业设计伐区分布图（螃蟹村）



惠来县林业局
2025 年9月2日

林木采伐公示

申请单位（个人）	广东电网有限责任公司揭阳供电局				
采伐地点	惠来县葵潭镇头屯村				
采伐事由	500千伏国家电投揭阳电厂接入系统工程项目（葵潭镇、隆江镇、惠城镇、溪西镇、神泉镇临时用地）使用林地林木采伐		小地名		
地籍号	445224012016000500506 445224012016000500900 445224012016000500701 445224012016000401101 445224012016000500703		采伐面积	0.5865公顷	
采伐林种	果树林 护路林 一般用材林	采伐树种	荔枝	采伐蓄积	0立方米
采伐类型	其它采伐	采伐方式	皆伐	采伐株数	240株
四至	东至：详见伐区图 南至：详见伐区图 西至：详见伐区图 北至：详见伐区图				
主要依据	1、使用林地审核同意书 2、使用林地林木采伐作业设计书				

公示期限：5个工作日，即从 2025 年9月2日至 2025 年9月8日止，对以上公示有异议的，请在公示期内向以下单位反映：

受理机构：惠来县林业局

办公时间：8：30-12：00，14：00-17：30（节假日除外）

联系地址：惠城镇南门西路15号4楼

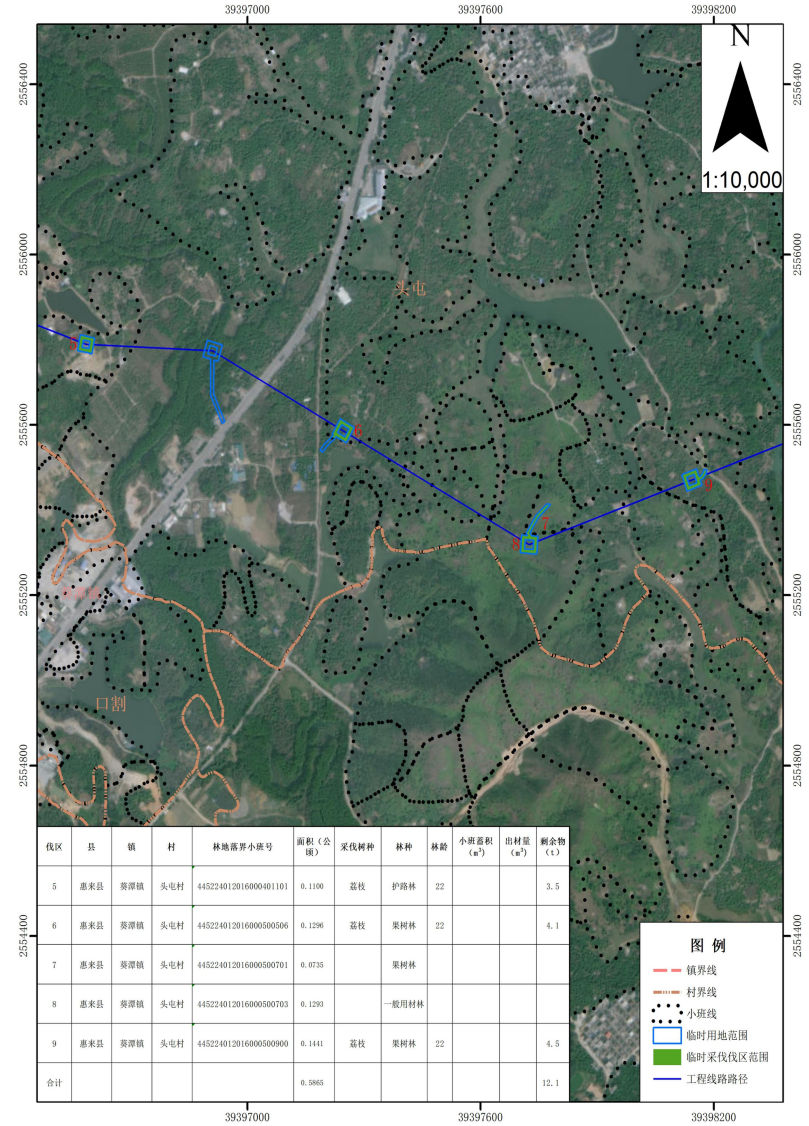
联系电话：17718832539

传真号码：0663-6622016

邮政编码：515200

惠来县林业局
2025 年9月2日

项目林木采伐作业设计伐区分布图（头屯村）



林木采伐公示

申请单位（个人）	广东电网有限责任公司揭阳供电局				
采伐地点	惠来县葵潭镇溪口村				
采伐事由	500千伏国家电投揭阳电厂接入系统工程项目（葵潭镇、隆江镇、惠城镇、溪西镇、神泉镇临时用地）使用林地林木采伐		小地名		
地籍号	445224012014000100601 445224012014000100104 445224012014000100401 445224012014000100404		采伐面积	0.5577公顷	
采伐林种	果树林 一般用材林	采伐树种	荔枝、桉树	采伐蓄积	5.6立方米
采伐类型	其它采伐	采伐方式	皆伐	采伐株数	536株
四至	东至：详见伐区图 南至：详见伐区图 西至：详见伐区图 北至：详见伐区图				
主要依据	1、使用林地审核同意书 2、使用林地林木采伐作业设计书				

公示期限：5个工作日，即从 2025 年9月2日至 2025 年9月8日止，对以上公示有异议的，请在公示期内向以下单位反映：

受理机构：惠来县林业局

办公时间：8：30-12：00，14：00-17：30（节假日除外）

联系地址：惠城镇南门西路15号4楼

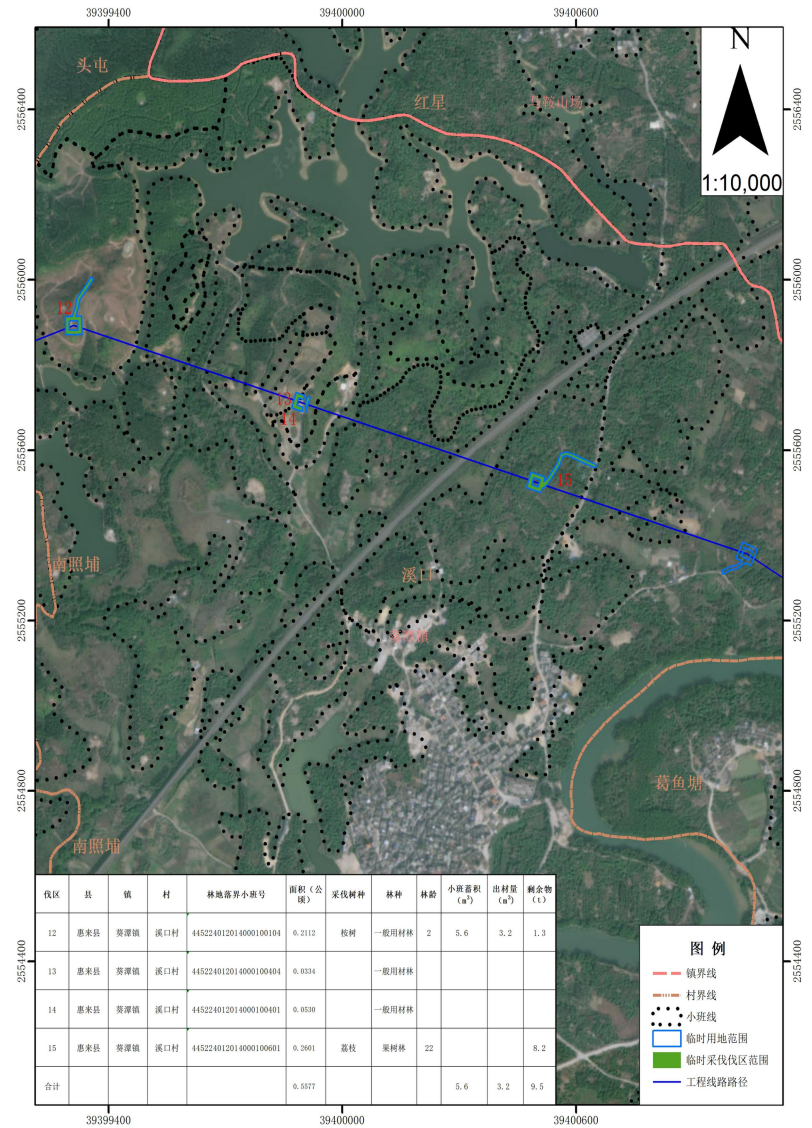
联系电话：17718832539

传真号码：0663-6622016

邮政编码：515200

惠来县林业局
2025 年9月2日

项目林木采伐作业设计伐区分布图（溪口村）



林木采伐公示

申请单位（个人）	广东电网有限责任公司揭阳供电局				
采伐地点	惠来县隆江镇北溪村				
采伐事由	500千伏国家电投揭阳电厂接入系统工程项目（葵潭镇、隆江镇、惠城镇、溪西镇、神泉镇临时用地）使用林地林木采伐		小地名		
地籍号	445224009009000700700 445224009009000701601 445224009009000701609 445224009009000701802 445224009009000701300		采伐面积	0.7419公顷	
采伐林种	果树林 一般用材林	采伐树种	荔枝、湿地松、桉树	采伐蓄积	12.9立方米
采伐类型	其它采伐	采伐方式	皆伐	采伐株数	454株
四至	东至：详见伐区图 南至：详见伐区图 西至：详见伐区图 北至：详见伐区图				
主要依据	1、使用林地审核同意书 2、使用林地林木采伐作业设计书				

公示期限：5个工作日，即从 2025 年9月2日至 2025 年9月8日止，对以上公示有异议的，请在公示期内向以下单位反映：

受理机构：惠来县林业局

办公时间：8：30-12：00，14：00-17：30（节假日除外）

联系地址：惠城镇南门西路15号4楼

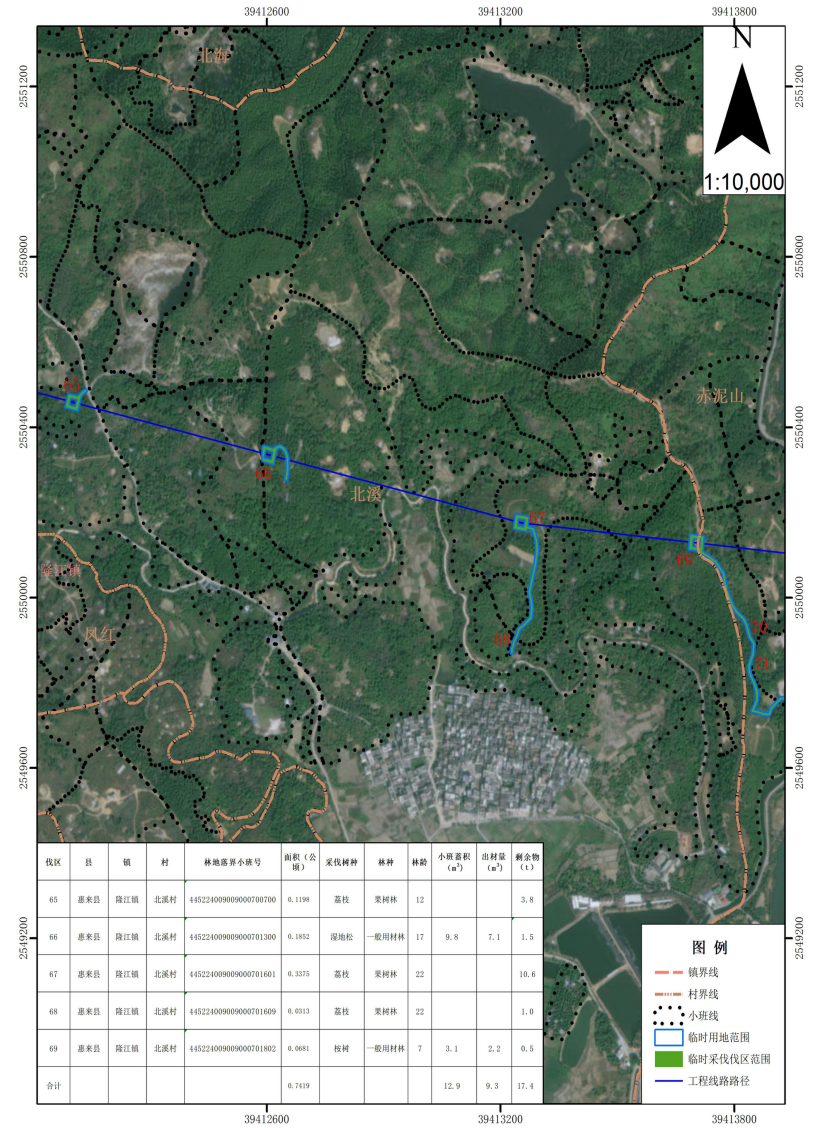
联系电话：17718832539

传真号码：0663-6622016

邮政编码：515200

惠来县林业局
2025 年9月2日

项目林木采伐作业设计伐区分布图（北溪村）



林木采伐公示

申请单位（个人）	广东电网有限责任公司揭阳供电局				
采伐地点	惠来县隆江镇赤泥山				
采伐事由	500千伏国家电投揭阳电厂接入系统工程项目（葵潭镇、隆江镇、惠城镇、溪西镇、神泉镇临时用地）使用林地林木采伐	小地名			
地籍号	445224009006000100401 445224009006000100404		采伐面积	0.6113公顷	
采伐林种	水土保持林	采伐树种	速生相思	采伐蓄积	21.6立方米
采伐类型	其它采伐	采伐方式	皆伐	采伐株数	653株
四至	东至：详见伐区图 南至：详见伐区图 西至：详见伐区图 北至：详见伐区图				
主要依据	1、使用林地审核同意书				
	2、使用林地林木采伐作业设计书				

公示期限：5个工作日，即从 2025 年9月2日至 2025 年9月8日止，对以上公示有异议的，请在公示期内向以下单位反映：

受理机构：惠来县林业局

办公时间：8：30-12：00，14：00-17：30（节假日除外）

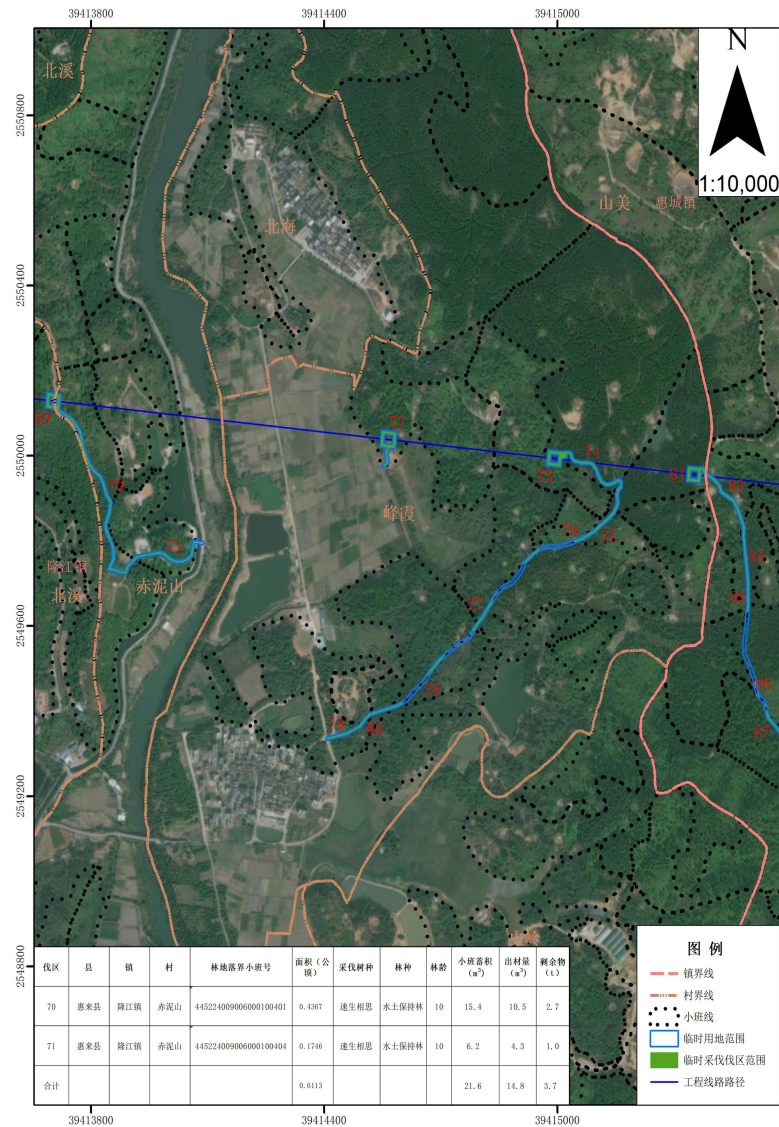
联系地址：惠城镇南门西路15号4楼

联系电话：17718832539

传真号码：0663-6622016

邮政编码：515200

项目林木采伐作业设计伐区分布图（赤泥山）



惠来县林业局
2025年9月2日

林木采伐公示

申请单位（个人）	广东电网有限责任公司揭阳供电局				
采伐地点	惠来县隆江镇东门村				
采伐事由	500千伏国家电投揭阳电厂接入系统工程项目（葵潭镇、隆江镇、惠城镇、溪西镇、神泉镇临时用地）使用林地林木采伐	小地名			
地籍号	445224009016000100101		采伐面积	0.2406公顷	
采伐林种	一般用材林	采伐树种	阔叶混交林	采伐蓄积	6.3立方米
采伐类型	其它采伐	采伐方式	皆伐	采伐株数	189株
四至	东至：详见伐区图 南至：详见伐区图 西至：详见伐区图 北至：详见伐区图				
主要依据	1、使用林地审核同意书 2、使用林地林木采伐作业设计书				

公示期限：5个工作日，即从 2025 年9月2日至 2025 年9月8日止，对以上公示有异议的，请在公示期内向以下单位反映：

受理机构：惠来县林业局

办公时间：8：30-12：00，14：00-17：30（节假日除外）

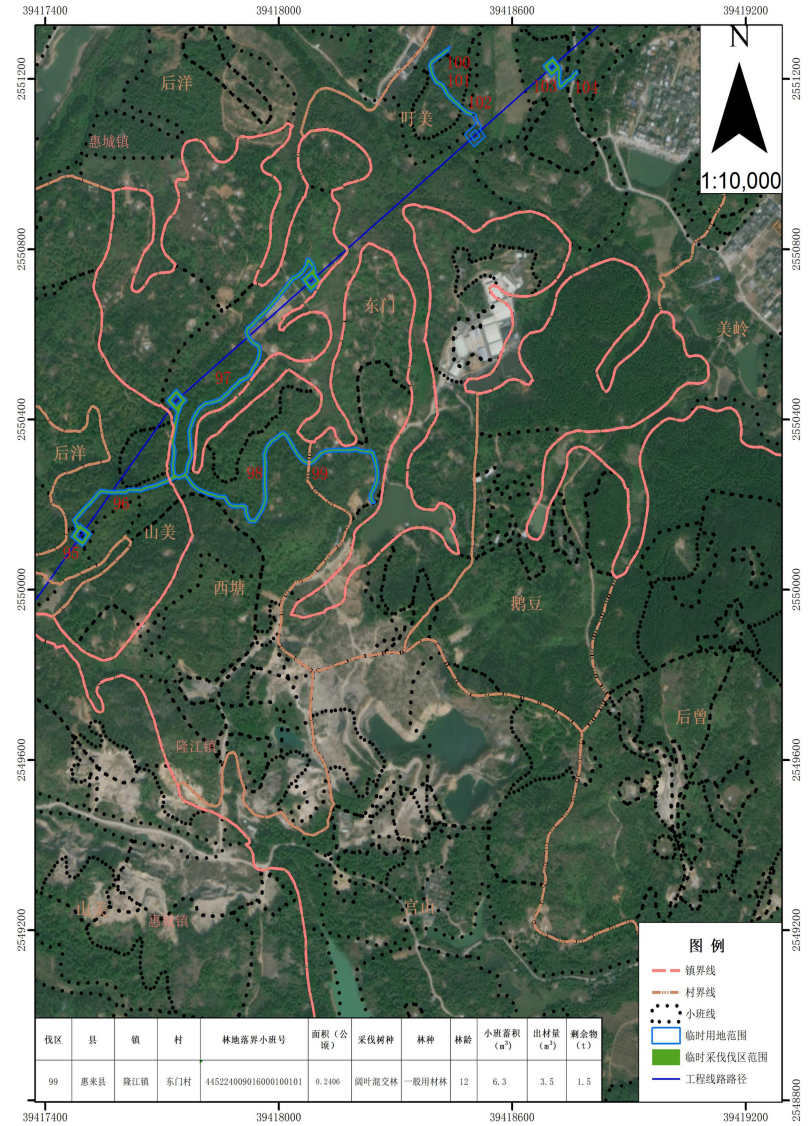
联系地址：惠城镇南门西路15号4楼

联系电话：17718832539

传真号码：0663-6622016

邮政编码：515200

项目林木采伐作业设计伐区分布图（东门村）



惠来县林业局
2025年9月2日

林木采伐公示

申请单位（个人）	广东电网有限责任公司揭阳供电局				
采伐地点	惠来县隆江镇峰霞村				
采伐事由	500千伏国家电投揭阳电厂接入系统工程项目（葵潭镇、隆江镇、惠城镇、溪西镇、神泉镇临时用地）使用林地林木采伐			小地名	
地籍号	445224009008000501105 445224009008000501203 445224009008000501300 445224009008000501101 445224009008000501204 445224009008000501001 445224009008000501000 445224009008000501102 445224009008000500901 445224009008000501104			采伐面积	1.0944公顷
采伐林种	果树林 一般用材林	采伐树种	桉树、速生相思、湿地松	采伐蓄积	32.5立方米
采伐类型	其它采伐	采伐方式	皆伐	采伐株数	413株
四至	东至：详见伐区图 南至：详见伐区图 西至：详见伐区图 北至：详见伐区图				
主要依据	1、使用林地审核同意书 2、使用林地林木采伐作业设计书				

公示期限：5个工作日，即从 2025 年9月2日至 2025 年9月8日止，对以上公示有异议的，请在公示期内向以下单位反映：

受理机构：惠来县林业局

办公时间：8：30-12：00，14：00-17：30（节假日除外）

联系地址：惠城镇南门西路15号4楼

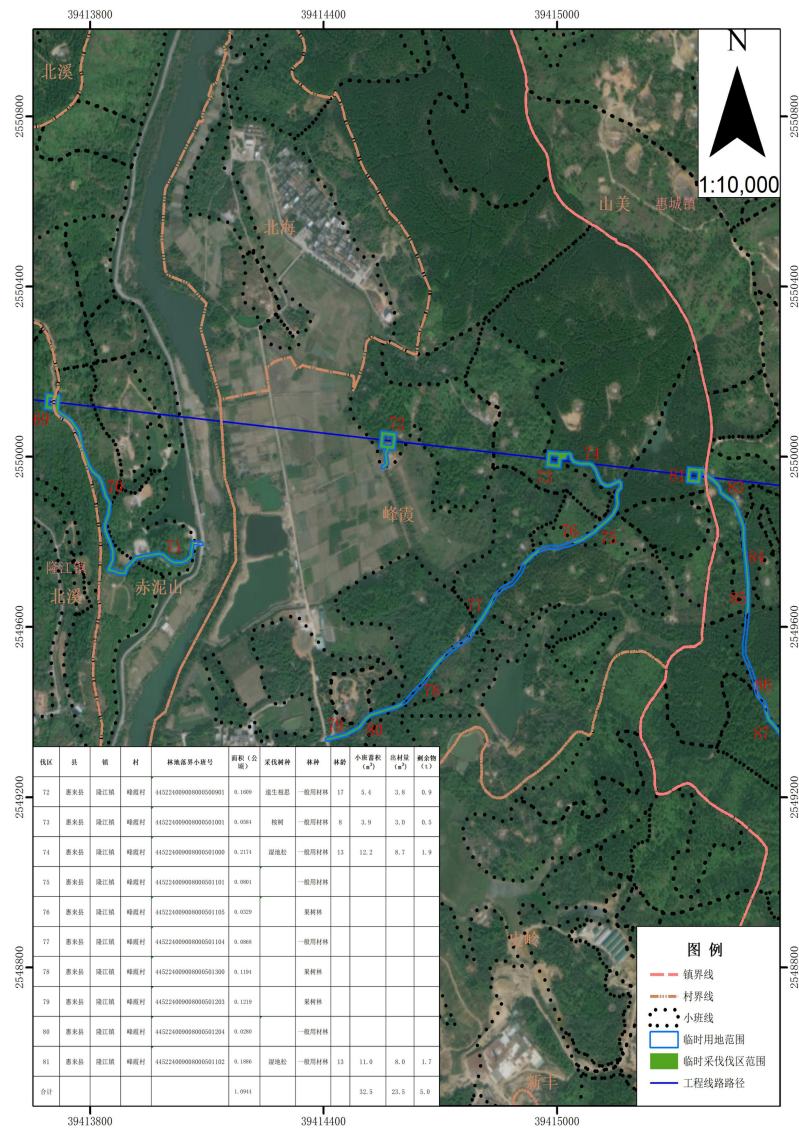
联系电话：17718832539

传真号码：0663-6622016

邮政编码：515200

惠来县林业局
2025 年9月2日

项目林木采伐作业设计伐区分布图（峰霞村）



林木采伐公示

申请单位（个人）	广东电网有限责任公司揭阳供电局				
采伐地点	惠来县隆江镇凤红村				
采伐事由	500千伏国家电投揭阳电厂接入系统工程项目（葵潭镇、隆江镇、惠城镇、溪西镇、神泉镇临时用地）使用林地林木采伐		小地名		
地籍号	445224009013000400400 445224009013000400500 445224009013000400600		采伐面积	0.2366公顷	
采伐林种	一般用材林	采伐树种	桉树	采伐蓄积	17.1立方米
采伐类型	其它采伐	采伐方式	皆伐	采伐株数	200株
四至	东至：详见伐区图 南至：详见伐区图 西至：详见伐区图 北至：详见伐区图				
主要依据	1、使用林地审核同意书 2、使用林地林木采伐作业设计书				

公示期限：5个工作日，即从 2025 年9月2日至 2025 年9月8日止，对以上公示有异议的，请在公示期内向以下单位反映：

受理机构：惠来县林业局

办公时间：8：30-12：00，14：00-17：30（节假日除外）

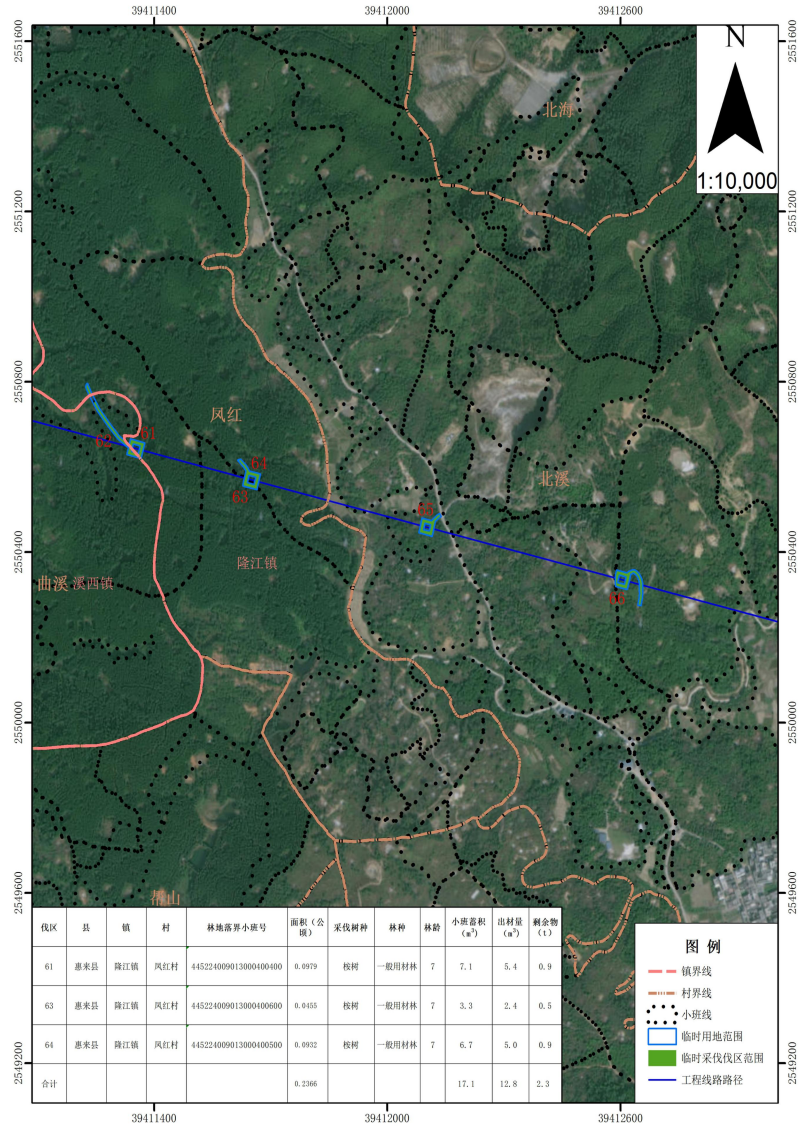
联系地址：惠城镇南门西路15号4楼

联系电话：17718832539

传真号码：0663-6622016

邮政编码：515200

项目林木采伐作业设计伐区分布图（凤红村）



惠来县林业局
2025 年9月2日

林木采伐公示

申请单位（个人）	广东电网有限责任公司揭阳供电局				
采伐地点	惠来县隆江镇头寮村				
采伐事由	500千伏国家电投揭阳电厂接入系统工程项目（葵潭镇、隆江镇、惠城镇、溪西镇、神泉镇临时用地）使用林地林木采伐		小地名		
地籍号	445224009027000301103 445224009027000301401 445224009027000400700 445224009027000400800 445224009027000401400 445224009027000401500 445224009027000401600 445224009027000300201 445224009027000300202 445224009027000300301 445224009027000400600 445224009027000301101 445224009027000400201 445224009027000400202 445224009027000400300 445224009027000400400 445224009027000300901 445224009027000301400		采伐面积	3.0894公顷	
采伐林种	水源涵养林	采伐树种	桉树 阔叶混交林 荔枝 湿地松	采伐蓄积	46.7立方米
采伐类型	其它采伐	采伐方式	皆伐	采伐株数	1328株
四至	东至：详见伐区图 南至：详见伐区图 西至：详见伐区图 北至：详见伐区图				
主要依据	1、使用林地审核同意书 2、使用林地林木采伐作业设计书				

公示期限：5个工作日，即从 2025 年9月2日至 2025 年9月8日止，对以上公示有异议的，请在公示期内向以下单位反映：

受理机构：惠来县林业局

办公时间：8：30-12：00，14：00-17：30（节假日除外）

联系地址：惠城镇南门西路15号4楼

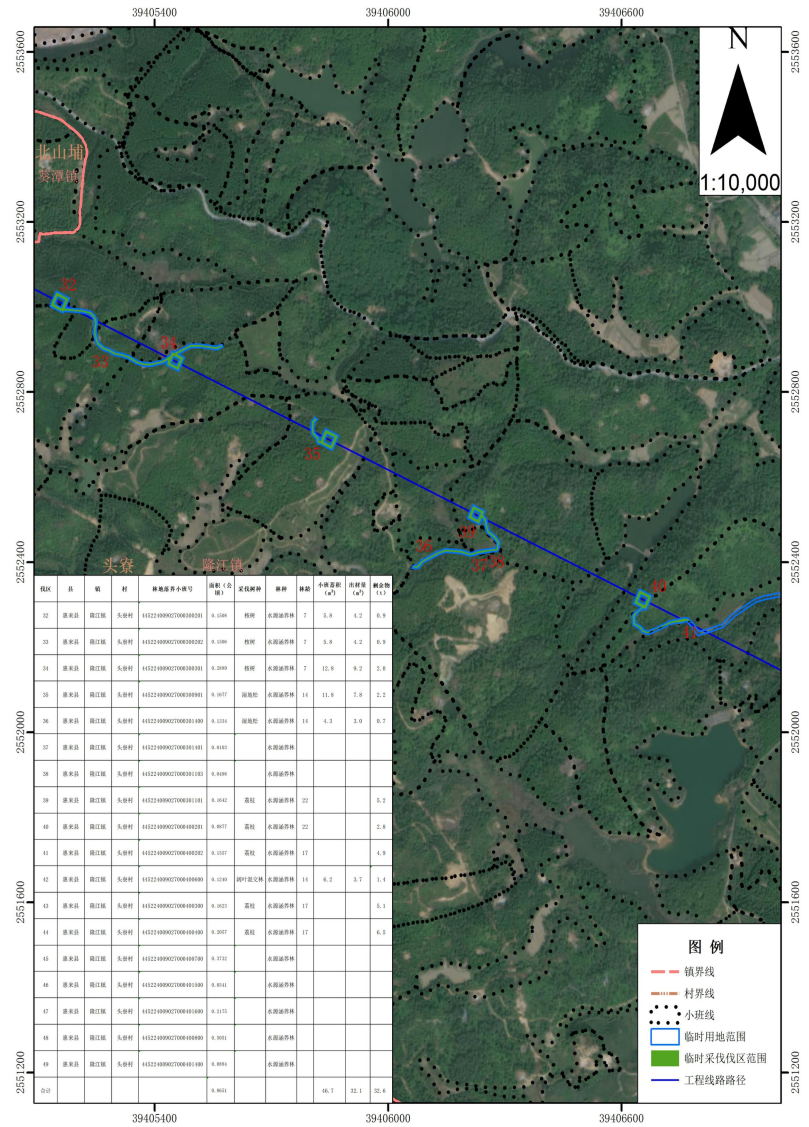
联系电话：17718832539

传真号码：0663-6622016

邮政编码：515200

惠来县林业局
2025 年9月2日

项目林木采伐作业设计伐区分布图（头寮村）



林木采伐公示

申请单位（个人）	广东电网有限责任公司揭阳供电局				
采伐地点	惠来县隆江镇头寮村				
采伐事由	500千伏国家电投揭阳电厂接入系统工程项目（葵潭镇、隆江镇、惠城镇、溪西镇、神泉镇临时用地）使用林地林木采伐		小地名		
地籍号	445224009027000301103 445224009027000301401 445224009027000400700 445224009027000400800 445224009027000401400 445224009027000401500 445224009027000401600 445224009027000300201 445224009027000300202 445224009027000300301 445224009027000400600 445224009027000301101 445224009027000400201 445224009027000400202 445224009027000400300 445224009027000400400 445224009027000300901 445224009027000301400		采伐面积	3.0894公顷	
采伐林种	水源涵养林	采伐树种	桉树 阔叶混交林 荔枝 湿地松	采伐蓄积	46.7立方米
采伐类型	其它采伐	采伐方式	皆伐	采伐株数	1328株
四至	东至：详见伐区图 南至：详见伐区图 西至：详见伐区图 北至：详见伐区图				
主要依据	1、使用林地审核同意书 2、使用林地林木采伐作业设计书				

公示期限：5个工作日，即从 2025 年9月2日至 2025 年9月8日止，对以上公示有异议的，请在公示期内向以下单位反映：

受理机构：惠来县林业局

办公时间：8：30-12：00，14：00-17：30（节假日除外）

联系地址：惠城镇南门西路15号4楼

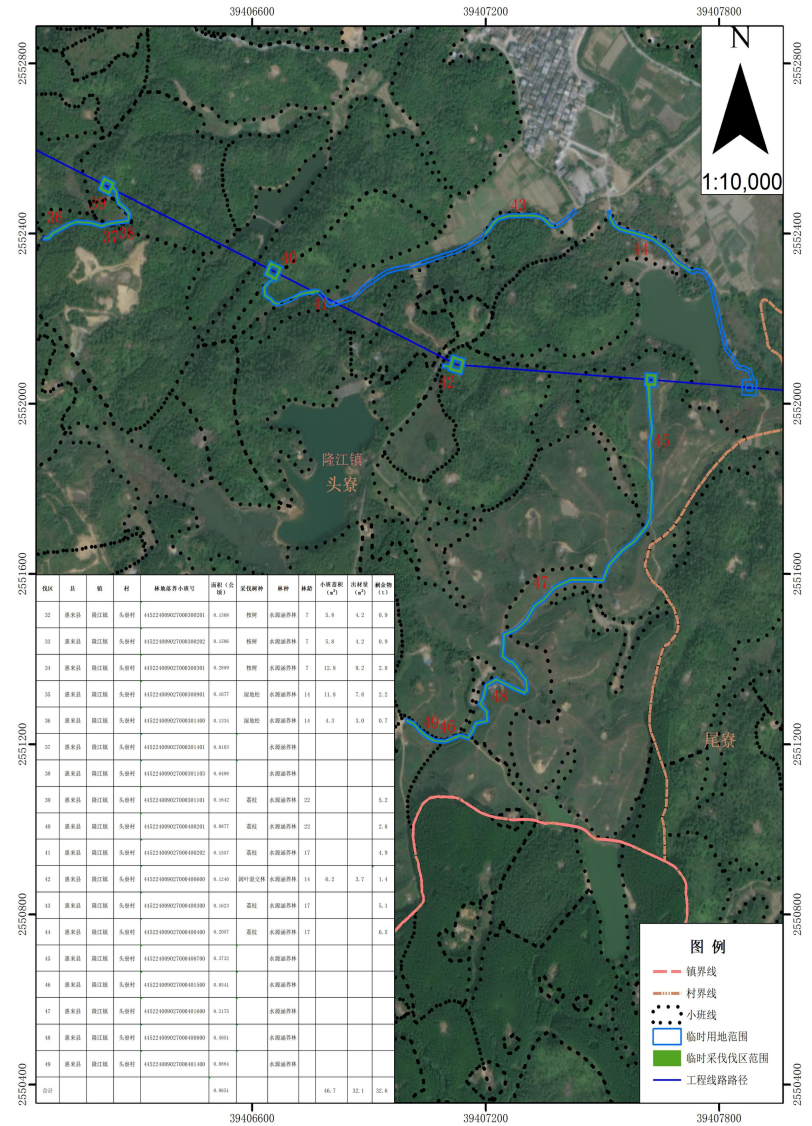
联系电话：17718832539

传真号码：0663-6622016

邮政编码：515200

惠来县林业局
2025 年9月2日

项目林木采伐作业设计伐区分布图（头寮村）



林木采伐公示

申请单位（个人）	广东电网有限责任公司揭阳供电局				
采伐地点	惠来县隆江镇尾寮村				
采伐事由	500千伏国家电投揭阳电厂接入系统工程项目（葵潭镇、隆江镇、惠城镇、溪西镇、神泉镇临时用地）使用林地林木采伐		小地名		
地籍号	45224009028000201400 445224009028000201500 445224009028000201800 445224009028000201000 445224009028000201501 445224009028000201401 445224009028000201601 445224009028000201702 445224009028000201900		采伐面积	1.0153公顷	
采伐林种	果树林 护路林 一般用材林	采伐树种	湿地松 荔枝 针阔混交林	采伐蓄积	17.8立方米
采伐类型	其它采伐	采伐方式	皆伐	采伐株数	1004株
四至	东至：详见伐区图 南至：详见伐区图 西至：详见伐区图 北至：详见伐区图				
主要依据	1、使用林地审核同意书 2、使用林地林木采伐作业设计书				

公示期限：5个工作日，即从 2025 年9月2日至 2025 年9月8日止，对以上公示有异议的，请在公示期内向以下单位反映：

受理机构：惠来县林业局

办公时间：8：30-12：00，14：00-17：30（节假日除外）

联系地址：惠城镇南门西路15号4楼

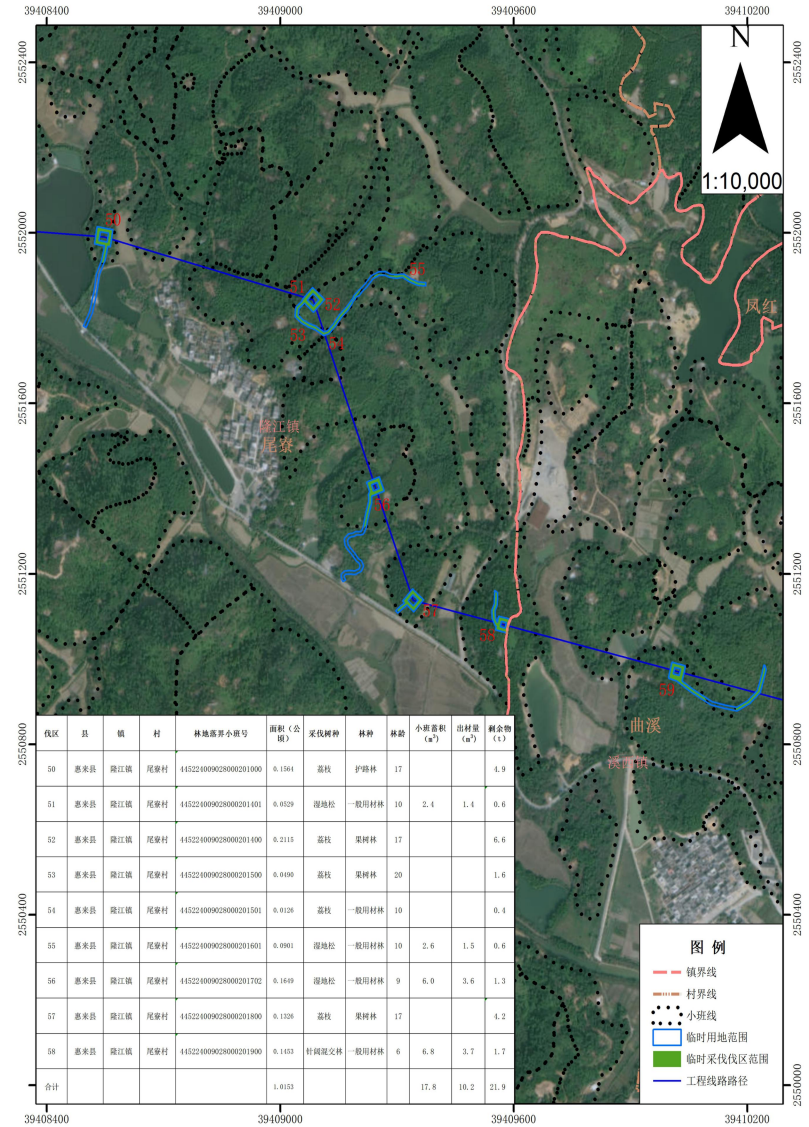
联系电话：17718832539

传真号码：0663-6622016

邮政编码：515200

惠来县林业局
2025 年9月2日

项目林木采伐作业设计伐区分布图（尾寮村）



林木采伐公示

申请单位 (个人)	广东电网有限责任公司揭阳供电局				
采伐地点	惠来县隆江镇西塘村				
采伐事由	500千伏国家电投揭阳电厂接入系统工程项目 (葵潭镇、隆江镇、惠城镇、溪西镇、神泉镇临时用地) 使用林地林木采伐	小地名			
地籍号	445224009049000200201 445224009049000200300		采伐面积	1.4156公顷	
采伐林种	果树林 一般用材林	采伐树种	荔枝 速生相思	采伐蓄积	20.1立方米
采伐类型	其它采伐	采伐方式	皆伐	采伐株数	829株
四至	东至: 详见伐区图 南至: 详见伐区图 西至: 详见伐区图 北至: 详见伐区图				
主要依据	1、使用林地审核同意书 2、使用林地林木采伐作业设计书				

公示期限: 5个工作日, 即从 2025 年9月2日至 2025 年9月8日止, 对以上公示有异议的, 请在公示期内向以下单位反映:

受理机构: 惠来县林业局

办公时间: 8: 30-12: 00, 14: 00-17: 30 (节假日除外)

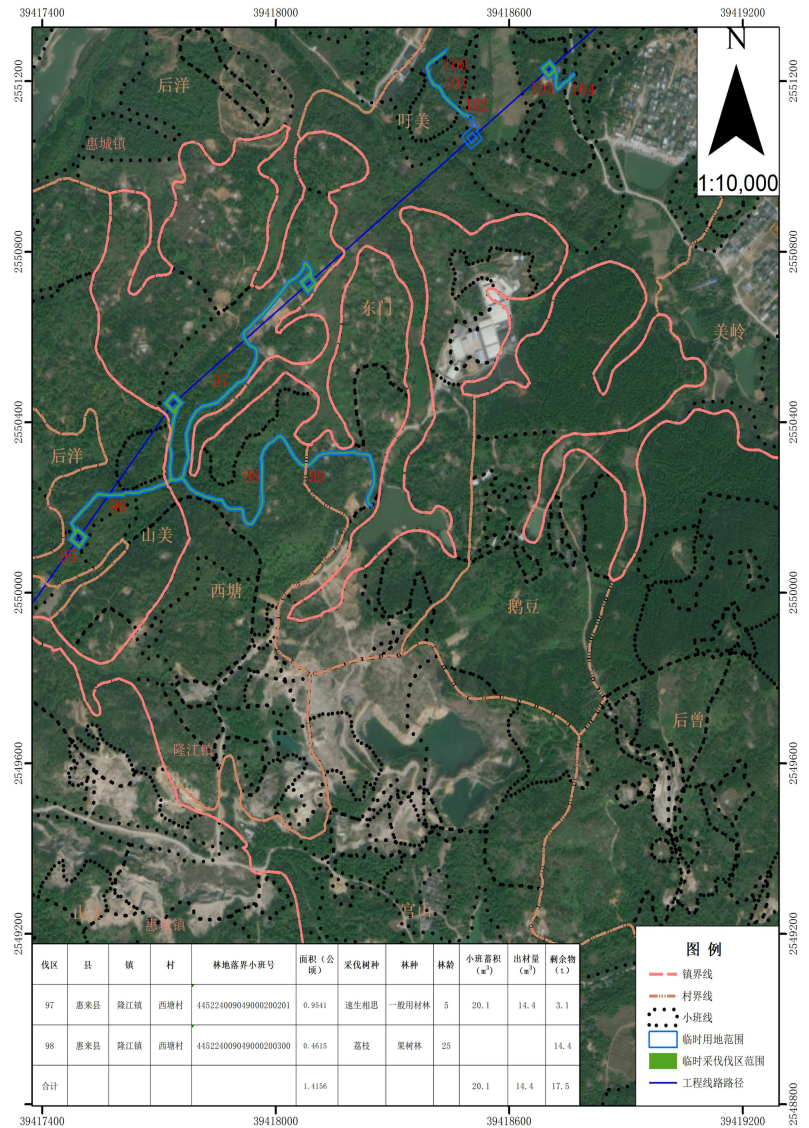
联系地址: 惠城镇南门西路15号4楼

联系电话: 17718832539

传真号码: 0663-6622016

邮政编码: 515200

项目林木采伐作业设计伐区分布图 (西塘村)



惠来县林业局
2025 年9月2日

林木采伐公示

申请单位 (个人)	广东电网有限责任公司揭阳供电局				
采伐地点	惠来县神泉镇赤山村				
采伐事由	500千伏国家电投揭阳电厂接入系统工程项目 (葵潭镇、隆江镇、惠城镇、溪西镇、神泉镇临时用地) 使用林地林木采伐		小地名		
地籍号	445224004003000200506 445224004003000200600 445224004003000200607 445224004003000200101 445224004003000200106 445224004003000200503 445224004003000200601		采伐面积	0.9811公顷	
采伐林种	果树林 一般用材林	采伐树种	荔枝 阔叶混交林 其 它硬阔	采伐蓄积	14.3立方米
采伐类型	其它采伐	采伐方式	皆伐	采伐株数	446株
四至	东至: 详见伐区图 南至: 详见伐区图 西至: 详见伐区图 北至: 详见伐区图				
主要依据	1、使用林地审核同意书 2、使用林地林木采伐作业设计书				

公示期限: 5个工作日, 即从 2025 年9月2日至 2025 年9月8日止, 对以上公示有异议的, 请在公示期内向以下单位反映:

受理机构: 惠来县林业局

办公时间: 8: 30-12: 00, 14: 00-17: 30 (节假日除外)

联系地址: 惠城镇南门西路15号4楼

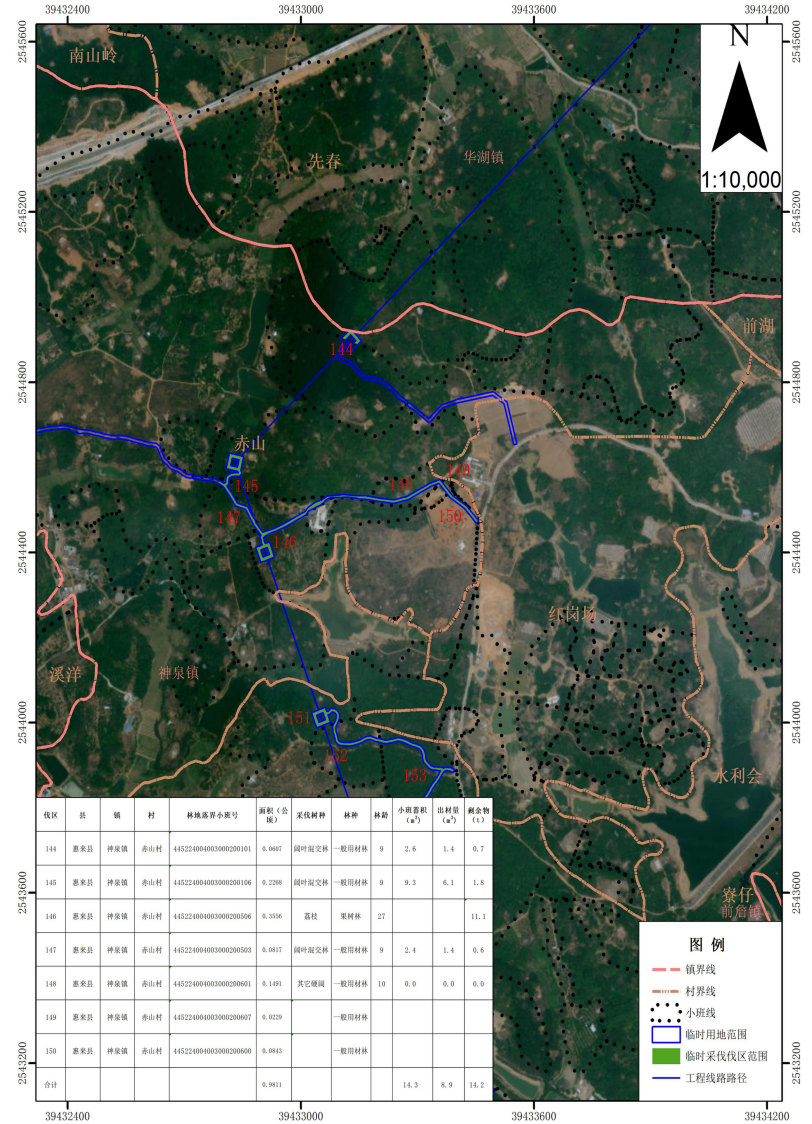
联系电话: 17718832539

传真号码: 0663-6622016

邮政编码: 515200

惠来县林业局
2025 年9月2日

项目林木采伐作业设计伐区分布图 (赤山村)



林木采伐公示

申请单位（个人）	广东电网有限责任公司揭阳供电局				
采伐地点	惠来县神泉镇前湖村				
采伐事由	500千伏国家电投揭阳电厂接入系统工程项目（葵潭镇、隆江镇、惠城镇、溪西镇、神泉镇临时用地）使用林地林木采伐			小地名	
地籍号	445224004001000100103 445224004001000100106			采伐面积	0.3502公顷
采伐林种	一般用材林	采伐树种	其它硬阔 针阔混交林	采伐蓄积	11.2立方米
采伐类型	其它采伐	采伐方式	皆伐	采伐株数	446株
四至	东至：详见伐区图 南至：详见伐区图 西至：详见伐区图 北至：详见伐区图				
主要依据	1、使用林地审核同意书 2、使用林地林木采伐作业设计书				

公示期限：5个工作日，即从 2025 年9月2日至 2025 年9月8日止，对以上公示有异议的，请在公示期内向以下单位反映：

受理机构：惠来县林业局

办公时间：8：30-12：00，14：00-17：30（节假日除外）

联系地址：惠城镇南门西路15号4楼

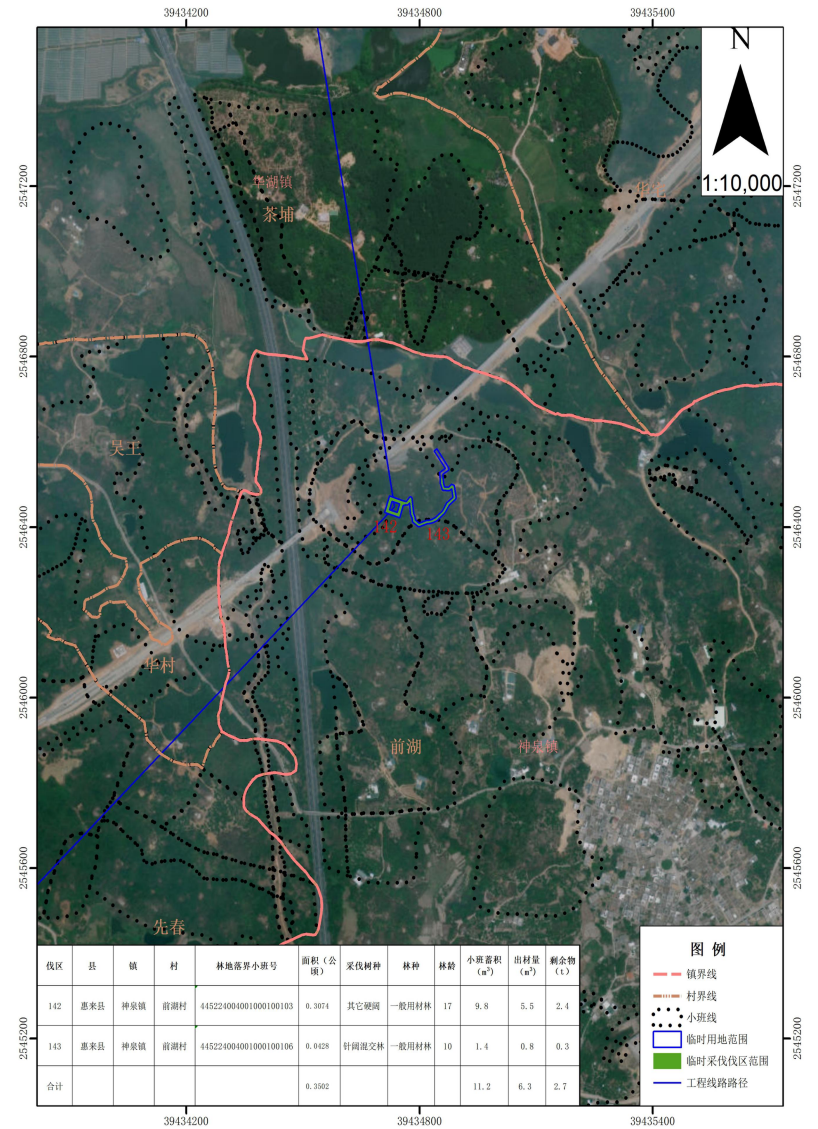
联系电话：17718832539

传真号码：0663-6622016

邮政编码：515200

惠来县林业局
2025 年9月2日

项目林木采伐作业设计伐区分布图（前湖村）



林木采伐公示

申请单位（个人）	广东电网有限责任公司揭阳供电局				
采伐地点	惠来县神泉镇横山村				
采伐事由	500千伏国家电投揭阳电厂接入系统工程项目（葵潭镇、隆江镇、惠城镇、溪西镇、神泉镇临时用地）使用林地林木采伐	小地名			
地籍号	445224004002000200103 445224004002000300402 445224004002000300406 445224004002000300408 445224004002000200901 445224004002000200101 445224004002000300403 445224004002000300404 445224004002000200102 445224004002000200107 445224004002000300300		采伐面积	1.9267公顷	
采伐林种	果树林 一般用材林	采伐树种	荔枝 桉树 阔叶混交林 其它硬阔 速生相思	采伐蓄积	55.5立方米
采伐类型	其它采伐	采伐方式	皆伐	采伐株数	2042株
四至	东至：详见伐区图 南至：详见伐区图 西至：详见伐区图 北至：详见伐区图				
主要依据	1、使用林地审核同意书 2、使用林地林木采伐作业设计书				

公示期限：5个工作日，即从 2025 年9月2日至 2025 年9月8日止，对以上公示有异议的，请在公示期内向以下单位反映：

受理机构：惠来县林业局

办公时间：8：30-12：00，14：00-17：30（节假日除外）

联系地址：惠城镇南门西路15号4楼

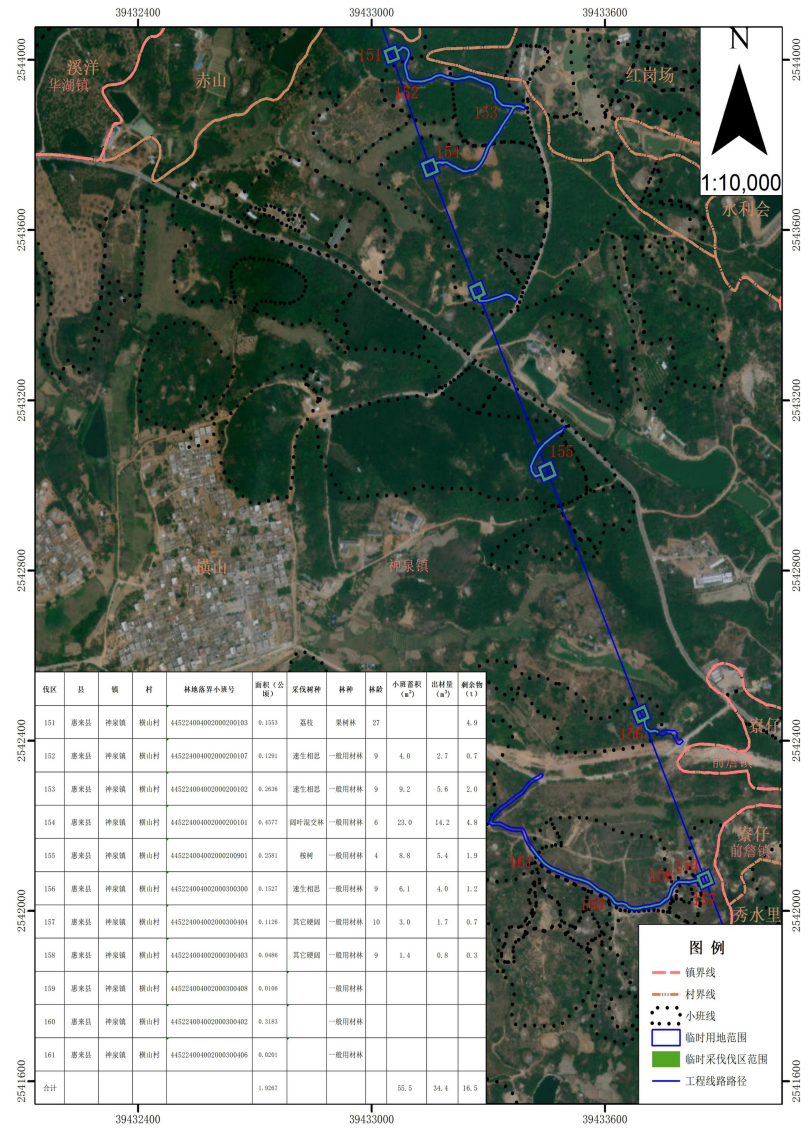
联系电话：17718832539

传真号码：0663-6622016

邮政编码：515200

惠来县林业局
2025 年9月2日

项目林木采伐作业设计伐区分布图（横山村）



林木采伐公示

申请单位（个人）	广东电网有限责任公司揭阳供电局				
采伐地点	惠来县溪西镇曲溪村				
采伐事由	500千伏国家电投揭阳电厂接入系统工程项目（葵潭镇、隆江镇、惠城镇、溪西镇、神泉镇临时用地）使用林地林木采伐		小地名		
地籍号	445224010008000100700 445224010008000200200 445224010008000200100		采伐面积	0.8132公顷	
采伐林种	果树林 一般用材林	采伐树种	荔枝、桉树	采伐蓄积	11.1立方米
采伐类型	其它采伐	采伐方式	皆伐	采伐株数	425株
四至	东至：详见伐区图 南至：详见伐区图 西至：详见伐区图 北至：详见伐区图				
主要依据	1、使用林地审核同意书 2、使用林地林木采伐作业设计书				

公示期限：5个工作日，即从 2025 年9月2日至 2025 年9月8日止，对以上公示有异议的，请在公示期内向以下单位反映：

受理机构：惠来县林业局

办公时间：8：30-12：00，14：00-17：30（节假日除外）

联系地址：惠城镇南门西路15号4楼

联系电话：17718832539

传真号码：0663-6622016

邮政编码：515200

惠来县林业局
2025 年9月2日

项目林木采伐作业设计伐区分布图（曲溪村）

