

林木采伐公示

申请单位 (个人)	广东电网有限责任公司揭阳供电局				
采伐地点	惠来县惠城镇白沙湖				
采伐事由	500千伏国家电投揭阳电厂接入系统工程项 (葵潭镇、隆江镇、惠城镇、溪西镇、神泉镇) 使用林地林木采伐	小地名			
地籍号	445224001005000100103		采伐面积	0.0373公顷	
采伐林种	一般用材林	采伐树种	阔叶混交林	采伐蓄积	1.2立方米
采伐类型	其它采伐	采伐方式	皆伐	采伐株数	27株
四至	东至: 详见伐区图 南至: 详见伐区图 西至: 详见伐区图 北至: 详见伐区图				
主要依据	1、使用林地审核同意书 2、使用林地林木采伐作业设计书				

公示期限: 5个工作日, 即从 2025 年9月2日至 2025 年9月8日止, 对以上公示有异议的, 请在公示期内向以下单位反映:

受理机构: 惠来县林业局

办公时间: 8: 30-12: 00, 14: 00-17: 30 (节假日除外)

联系地址: 惠城镇南门西路15号4楼

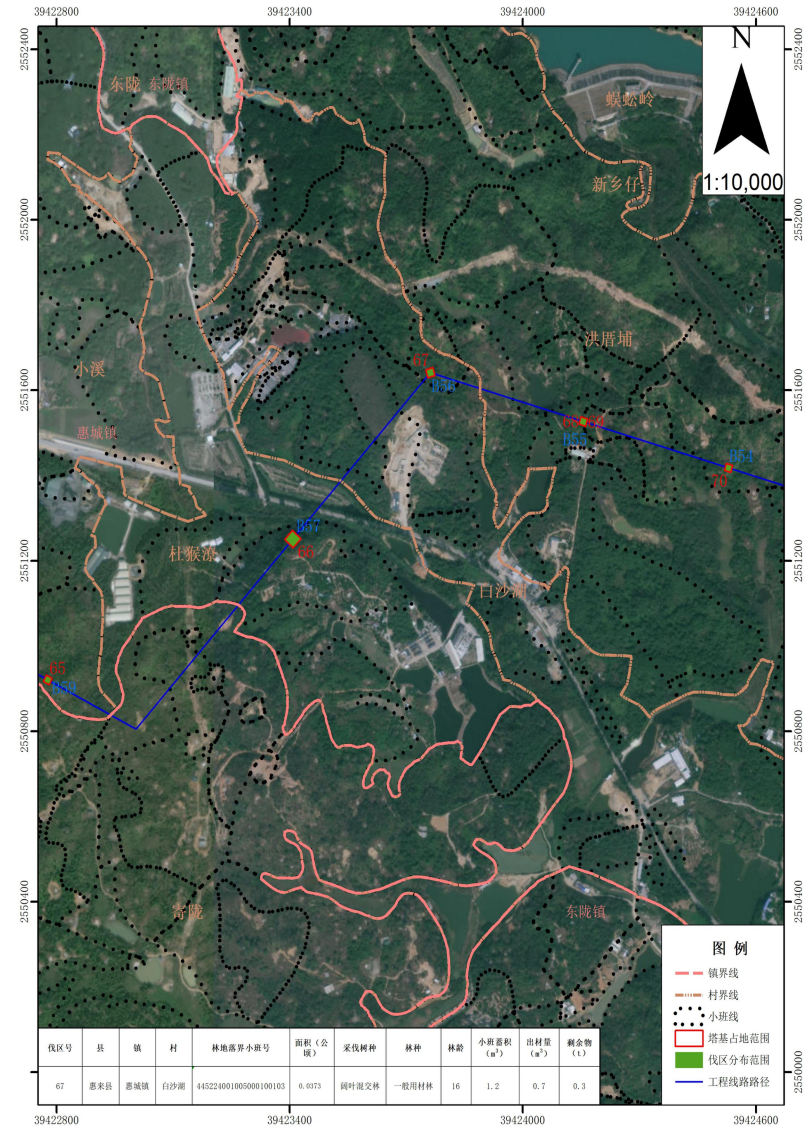
联系电话: 17718832539

传真号码: 0663-6622016

邮政编码: 515200

惠来县林业局
2025 年9月2日

项目林木采伐作业设计伐区分布图 (白沙湖)



林木采伐公示

申请单位（个人）	广东电网有限责任公司揭阳供电局				
采伐地点	惠来县惠城镇店坑村				
采伐事由	500千伏国家电投揭阳电厂接入系统工程项目（葵潭镇、隆江镇、惠城镇、溪西镇、神泉镇）使用林地林木采伐	小地名			
地籍号	445224001047000101003 445224001047000101101 445224001047000101201	采伐面积	0.0791公顷		
采伐林种	果树林	采伐树种	荔枝	采伐蓄积	0立方米
采伐类型	其它采伐	采伐方式	皆伐	采伐株数	37株
四至	东至：详见伐区图 南至：详见伐区图 西至：详见伐区图 北至：详见伐区图				
主要依据	1、使用林地审核同意书 2、使用林地林木采伐作业设计书				

公示期限：5个工作日，即从 2025 年9月2日至 2025 年9月8日止，对以上公示有异议的，请在公示期内向以下单位反映：

受理机构：惠来县林业局

办公时间：8：30-12：00，14：00-17：30（节假日除外）

联系地址：惠城镇南门西路15号4楼

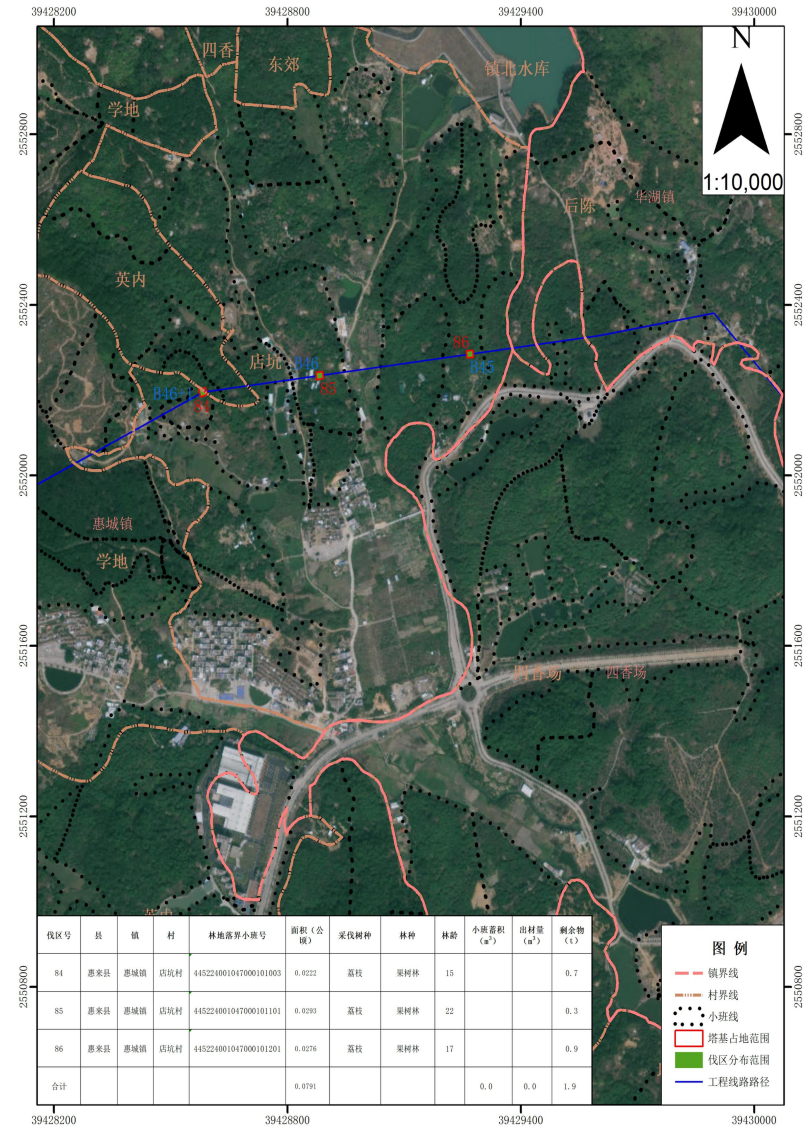
联系电话：17718832539

传真号码：0663-6622016

邮政编码：515200

惠来县林业局
2025 年9月2日

项目林木采伐作业设计伐区分布图（店坑村）



林木采伐公示

申请单位（个人）	广东电网有限责任公司揭阳供电局				
采伐地点	惠来县惠城镇叮美村				
采伐事由	500千伏国家电投揭阳电厂接入系统工程项目（葵潭镇、隆江镇、惠城镇、溪西镇、神泉镇）使用林地林木采伐	小地名			
地籍号	445224001032000200203 445224001032000200300 445224001032000200302 445224001032000200503			采伐面积	0.0918公顷
采伐林种	果树林 一般用材林 薪炭林	采伐树种	马尾松 荔枝 速生相思	采伐蓄积	1.9立方米
采伐类型	其它采伐	采伐方式	皆伐	采伐株数	55株
四至	东至：详见伐区图 南至：详见伐区图 西至：详见伐区图 北至：详见伐区图				
主要依据	1、使用林地审核同意书 2、使用林地林木采伐作业设计书				

公示期限：5个工作日，即从 2025 年9月2日至 2025 年9月8日止，对以上公示有异议的，请在公示期内向以下单位反映：

受理机构：惠来县林业局

办公时间：8：30-12：00，14：00-17：30（节假日除外）

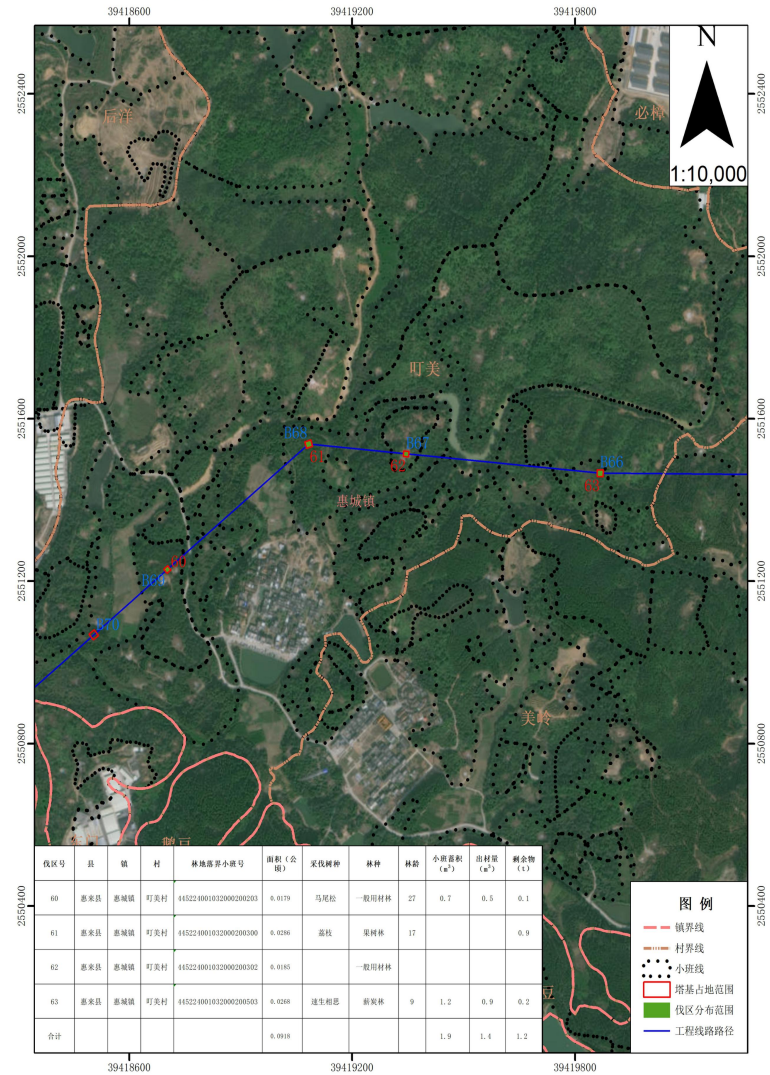
联系地址：惠城南镇南门西路15号4楼

联系电话：17718832539

传真号码：0663-6622016

邮政编码：515200

项目林木采伐作业设计伐区分布图（叮美村）



惠来县林业局
2025 年9月2日

林木采伐公示

申请单位 (个人)	广东电网有限责任公司揭阳供电局				
采伐地点	惠来县惠城镇杜猴寮				
采伐事由	500千伏国家电投揭阳电厂接入系统工程项目 (葵潭镇、隆江镇、惠城镇、溪西镇、神泉镇) 使用林地林木采伐			小地名	
地籍号	445224001045000102000			采伐面积	0.0863公顷
采伐林种	果树林	采伐树种	阔叶混交林	采伐蓄积	2.2立方米
采伐类型	其它采伐	采伐方式	皆伐	采伐株数	84株
四至	东至: 详见伐区图 南至: 详见伐区图 西至: 详见伐区图 北至: 详见伐区图				
主要依据	1、使用林地审核同意书 2、使用林地林木采伐作业设计书				

公示期限: 5个工作日, 即从 2025 年9月2日至 2025 年9月8日止, 对以上公示有异议的, 请在公示期内向以下单位反映:

受理机构: 惠来县林业局

办公时间: 8: 30-12: 00, 14: 00-17: 30 (节假日除外)

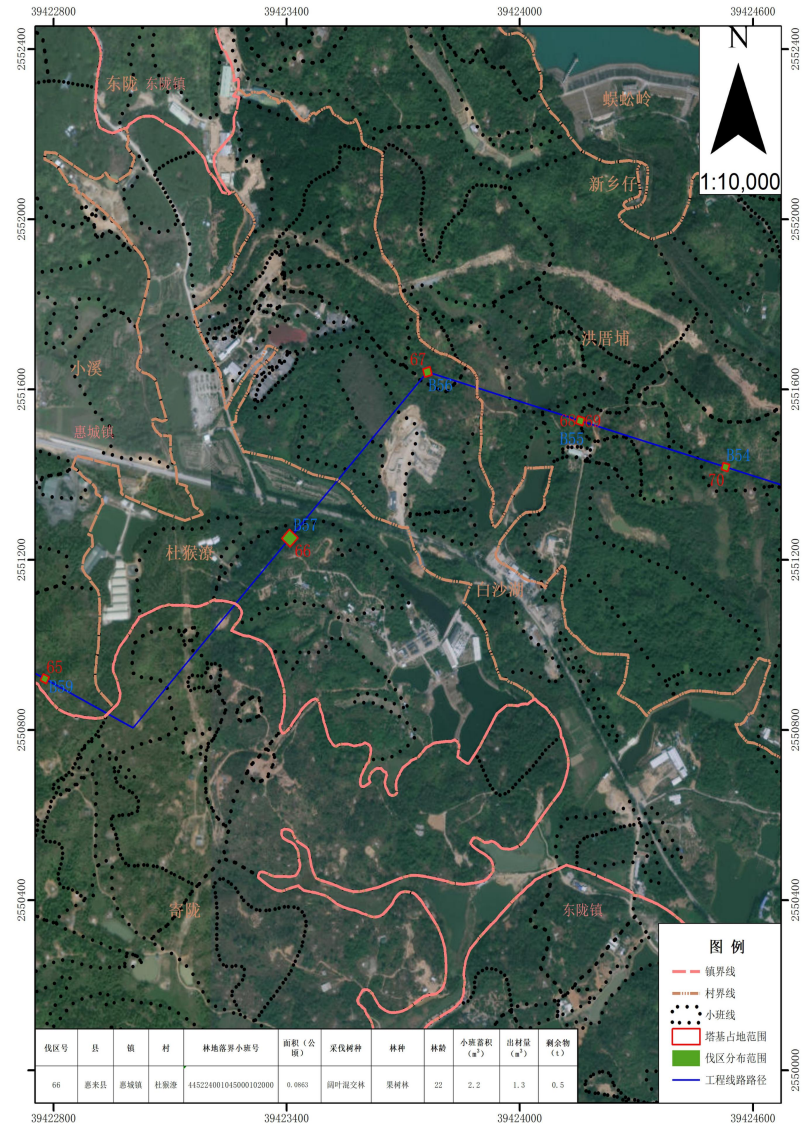
联系地址: 惠城镇南门西路15号4楼

联系电话: 17718832539

传真号码: 0663-6622016

邮政编码: 515200

项目林木采伐作业设计伐区分布图 (杜猴寮)



惠来县林业局
2025 年9月2日

林木采伐公示

申请单位 (个)	广东电网有限责任公司揭阳供电局			
采伐地点	惠来县惠城镇山美村			
采伐事由	500千伏国家电投揭阳电厂接入系统工程项目 (葵潭镇、隆江镇、惠城镇、溪西镇、神泉镇) 使用林地林木采伐	小地名		
地籍号	445224001027000101301 445224001027000300100 445224001027000300205 445224001027000400204 445224001027000402305 445224001027000500101	采伐面积	0.1708公顷	
采伐林种	水源涵养林 速生丰产用材林 果树林 一般用材林 薪炭林	采伐树种	其它硬阔 荔枝 阔叶混交林 针阔混交林	采伐蓄积 4.8立方米
采伐类型	其它采伐	采伐方式	皆伐	采伐株数 212株
四至	东至: 详见伐区图 南至: 详见伐区图 西至: 详见伐区图 北至: 详见伐区图			
主要依据	1、使用林地审核同意书 2、使用林地林木采伐作业设计书			

公示期限: 5个工作日, 即从 2025 年9月2日至 2025 年9月8日止, 对以上公示有异议的, 请在公示期内向以下单位反映:

受理机构: 惠来县林业局

办公时间: 8: 30-12: 00, 14: 00-17: 30 (节假日除外)

联系地址: 惠城镇南门西路15号4楼

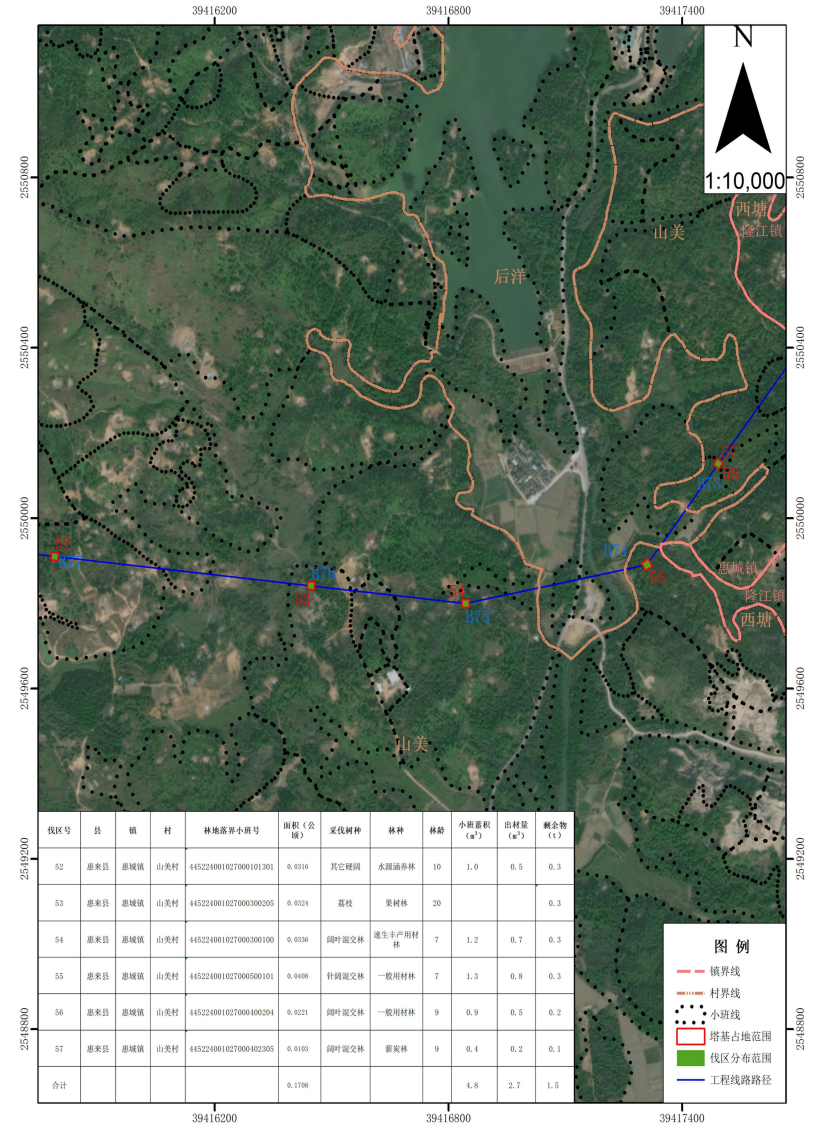
联系电话: 17718832539

传真号码: 0663-6622016

邮政编码: 515200

惠来县林业局
2025 年9月2日

项目林木采伐作业设计伐区分布图 (山美村)



林木采伐公示

申请单位 (个人)	广东电网有限责任公司揭阳供电局				
采伐地点	惠来县惠城镇西三村				
采伐事由	500千伏国家电投揭阳电厂接入系统工程项目 (葵潭镇、隆江镇、惠城镇、溪西镇、神泉镇) 使用林地林木采伐	小地名			
地籍号	445224001012000300100			采伐面积	0.0202公顷
采伐林种	沿海防护林	采伐树种	桉树	采伐蓄积	0立方米
采伐类型	其它采伐	采伐方式	皆伐	采伐株数	0株
四至	东至: 详见伐区图 南至: 详见伐区图 西至: 详见伐区图 北至: 详见伐区图				
主要依据	1、使用林地审核同意书 2、使用林地林木采伐作业设计书				

公示期限: 5个工作日, 即从 2025 年9月2日至 2025 年9月8日止, 对以上公示有异议的, 请在公示期内向以下单位反映:

受理机构: 惠来县林业局

办公时间: 8: 30-12: 00, 14: 00-17: 30 (节假日除外)

联系地址: 惠城镇南门西路15号4楼

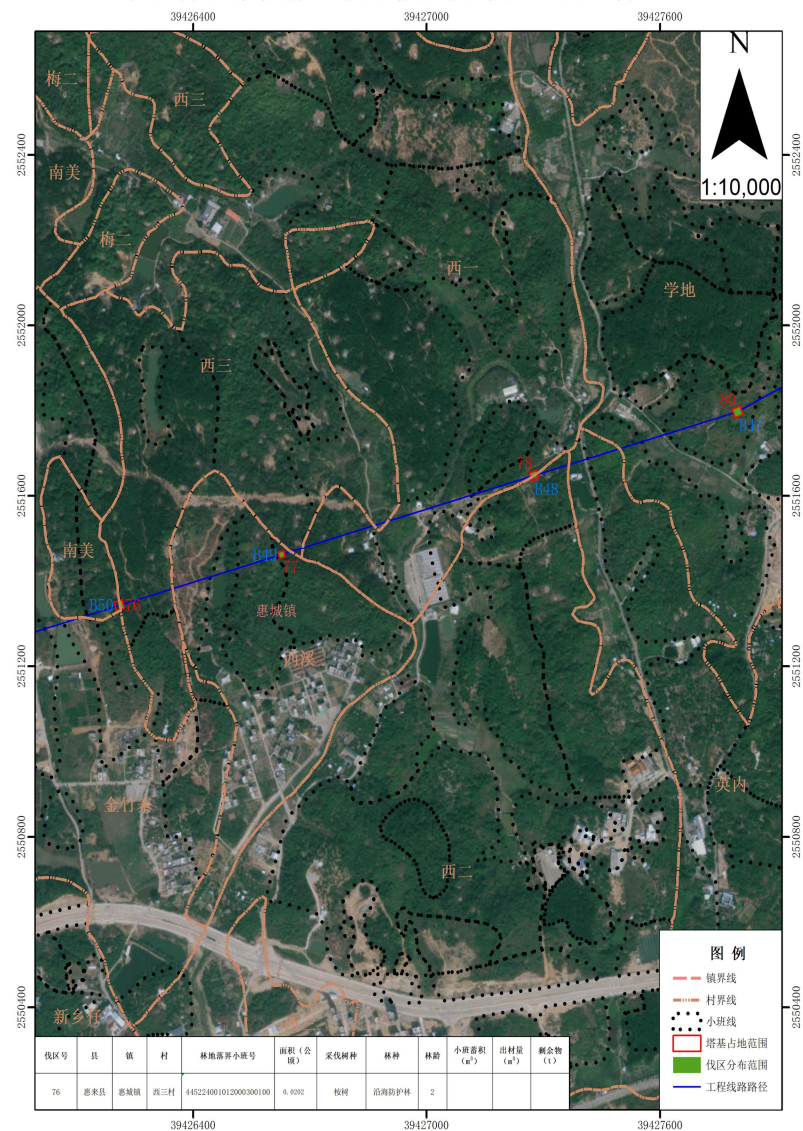
联系电话: 17718832539

传真号码: 0663-6622016

邮政编码: 515200

惠来县林业局
2025 年9月2日

项目林木采伐作业设计伐区分布图 (西三村)



林木采伐公示

申请单位 (个人)	广东电网有限责任公司揭阳供电局				
采伐地点	惠来县惠城镇西溪村				
采伐事由	500千伏国家电投揭阳电厂接入系统工程项目 (葵潭镇、隆江镇、惠城镇、溪西镇、神泉镇) 使用林地林木采伐	小地名			
地籍号	445224001003000600801			采伐面积	0.0216公顷
采伐林种	沿海防护林	采伐树种	其它硬阔	采伐蓄积	1.2立方米
采伐类型	其它采伐	采伐方式	皆伐	采伐株数	18株
四至	东至: 详见伐区图 南至: 详见伐区图 西至: 详见伐区图 北至: 详见伐区图				
主要依据	1、使用林地审核同意书 2、使用林地林木采伐作业设计书				

公示期限: 5个工作日, 即从 2025 年9月2日至 2025 年9月8日止, 对以上公示有异议的, 请在公示期内向以下单位反映:

受理机构: 惠来县林业局

办公时间: 8: 30-12: 00, 14: 00-17: 30 (节假日除外)

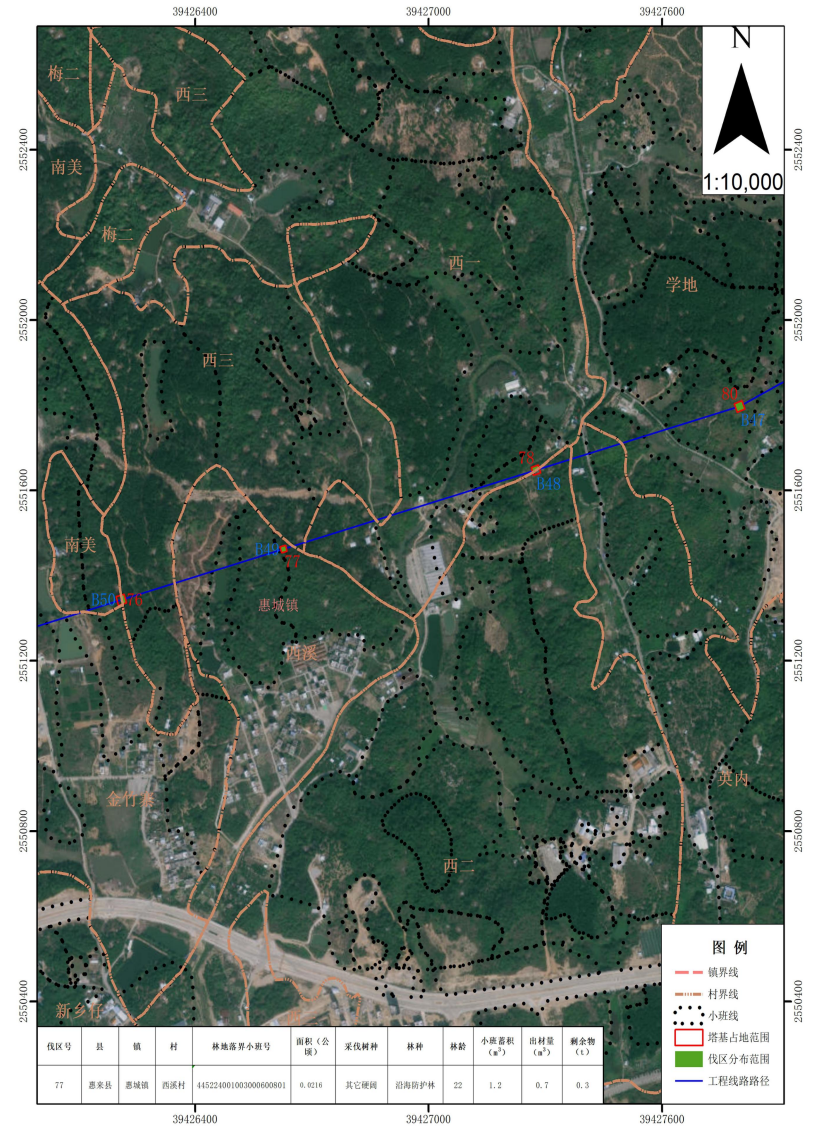
联系地址: 惠城镇南门西路15号4楼

联系电话: 17718832539

传真号码: 0663-6622016

邮政编码: 515200

项目林木采伐作业设计伐区分布图 (西溪村)



惠来县林业局
2025 年9月2日

林木采伐公示

申请单位 (个)	广东电网有限责任公司揭阳供电局				
采伐地点	惠来县惠城镇西一村				
采伐事由	500千伏国家电投揭阳电厂接入系统工程项目 (葵潭镇、隆江镇、惠城镇、溪西镇、神泉镇) 使用林地林木采伐			小地名	
地籍号	445224001010000200701			采伐面积	0.019公顷
采伐林种	果树林	采伐树种	荔枝	采伐蓄积	0立方米
采伐类型	其它采伐	采伐方式	皆伐	采伐株数	4株
四至	东至: 详见伐区图 南至: 详见伐区图 西至: 详见伐区图 北至: 详见伐区图				
主要依据	1、使用林地审核同意书 2、使用林地林木采伐作业设计书				

公示期限: 5个工作日, 即从 2025 年9月2日至 2025 年9月8日止, 对以上公示有异议的, 请在公示期内向以下单位反映:

受理机构: 惠来县林业局

办公时间: 8: 30-12: 00, 14: 00-17: 30 (节假日除外)

联系地址: 惠城镇南门西路15号4楼

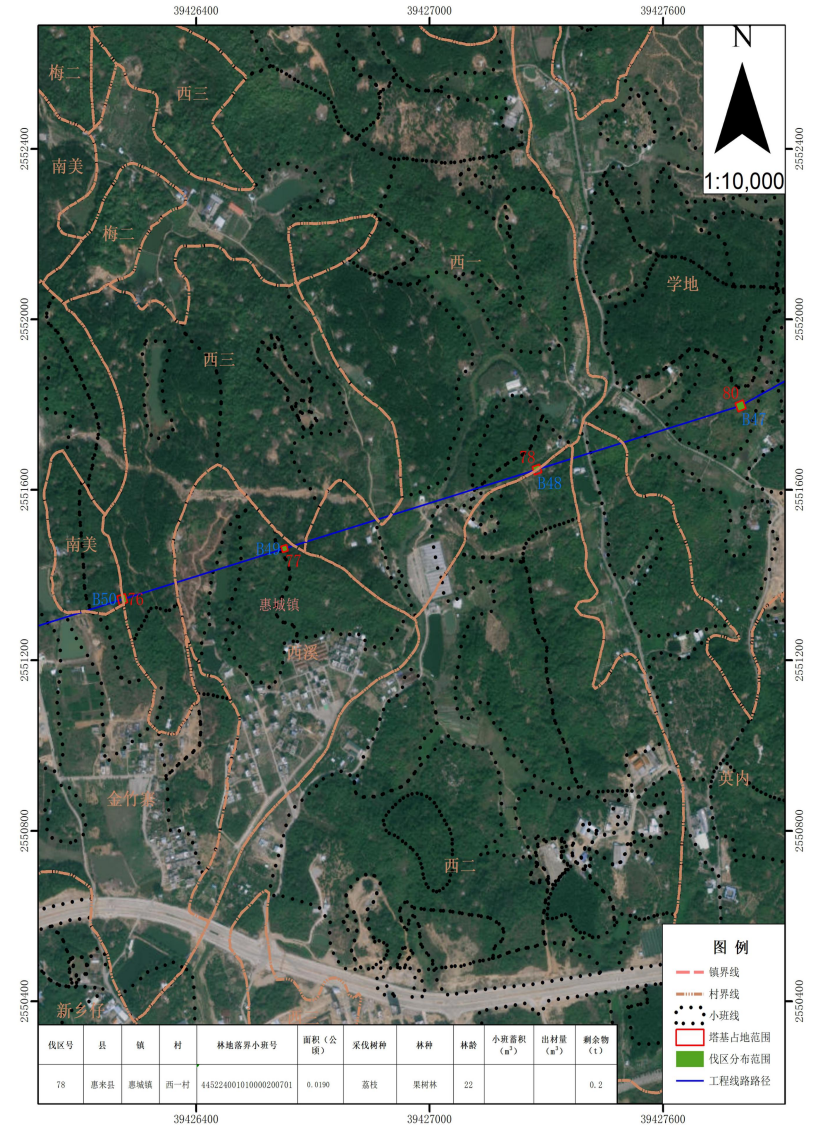
联系电话: 17718832539

传真号码: 0663-6622016

邮政编码: 515200

惠来县林业局
2025 年9月2日

项目林木采伐作业设计伐区分布图 (西一村)



林木采伐公示

申请单位（个人）	广东电网有限责任公司揭阳供电局				
采伐地点	惠来县惠城镇小溪村				
采伐事由	500千伏国家电投揭阳电厂接入系统工程项目（葵潭镇、隆江镇、惠城镇、溪西镇、神泉镇）使用林地林木采伐			小地名	
地籍号	445224001004000101403 445224001004000101701			采伐面积	0.0752公顷
采伐林种	果树林 一般用材林	采伐树种	荔枝 针阔混交林	采伐蓄积	0.9立方米
采伐类型	其它采伐	采伐方式	皆伐	采伐株数	62株
四至	东至：详见伐区图 南至：详见伐区图 西至：详见伐区图 北至：详见伐区图				
主要依据	1、使用林地审核同意书 2、使用林地林木采伐作业设计书				

公示期限：5个工作日，即从 2025 年9月2日至 2025 年9月8日止，对以上公示有异议的，请在公示期内向以下单位反映：

受理机构：惠来县林业局

办公时间：8：30-12：00，14：00-17：30（节假日除外）

联系地址：惠城镇南门西路15号4楼

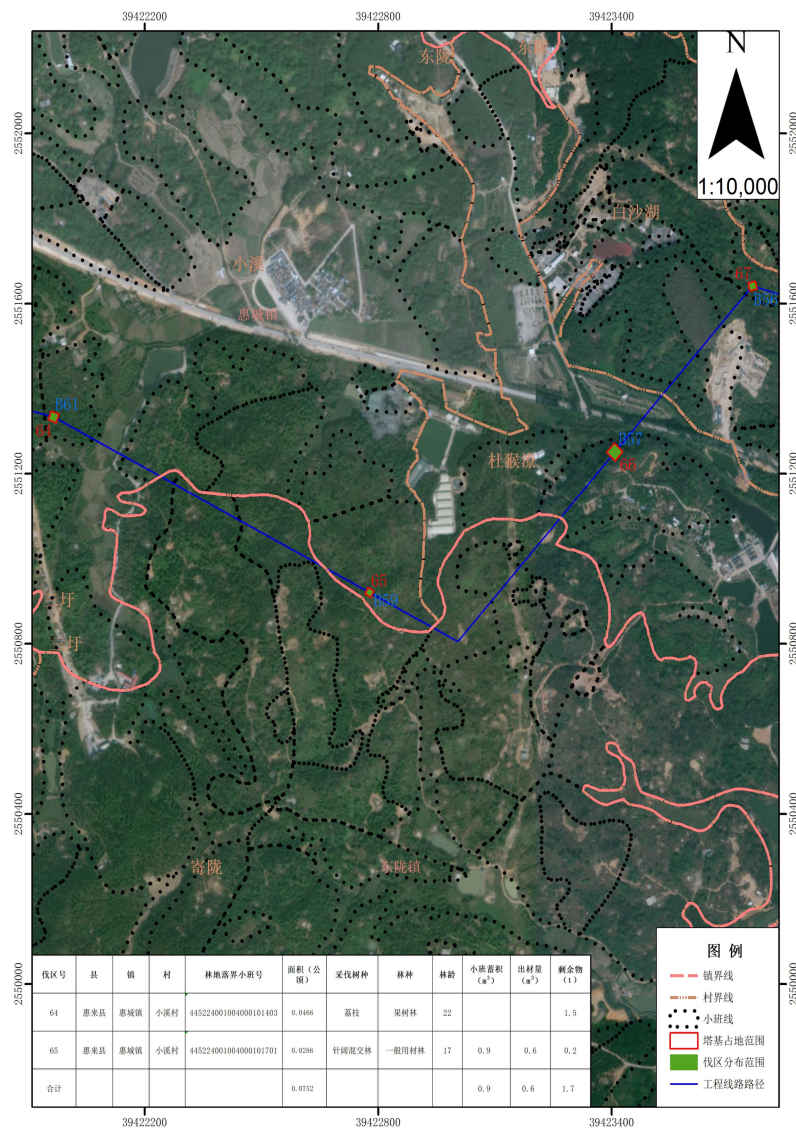
联系电话：17718832539

传真号码：0663-6622016

邮政编码：515200

惠来县林业局
2025 年9月2日

项目林木采伐作业设计伐区分布图（小溪村）



林木采伐公示

申请单位（个人）	广东电网有限责任公司揭阳供电局				
采伐地点	惠来县惠城镇学地村				
采伐事由	500千伏国家电投揭阳电厂接入系统工程项目（葵潭镇、隆江镇、惠城镇、溪西镇、神泉镇）使用林地林木采伐			小地名	
地籍号	445224001046000101302 445224001046000101502 445224001046000101507			采伐面积	0.067公顷
采伐林种	一般用材林 果树林	采伐树种	桉树、荔枝	采伐蓄积	0立方米
采伐类型	其它采伐	采伐方式	皆伐	采伐株数	27株
四至	东至：详见伐区图 南至：详见伐区图 西至：详见伐区图 北至：详见伐区图				
主要依据	1、使用林地审核同意书 2、使用林地林木采伐作业设计书				

公示期限：5个工作日，即从 2025 年9月2日至 2025 年9月8日止，对以上公示有异议的，请在公示期内向以下单位反映：

受理机构：惠来县林业局

办公时间：8：30-12：00，14：00-17：30（节假日除外）

联系地址：惠城镇南门西路15号4楼

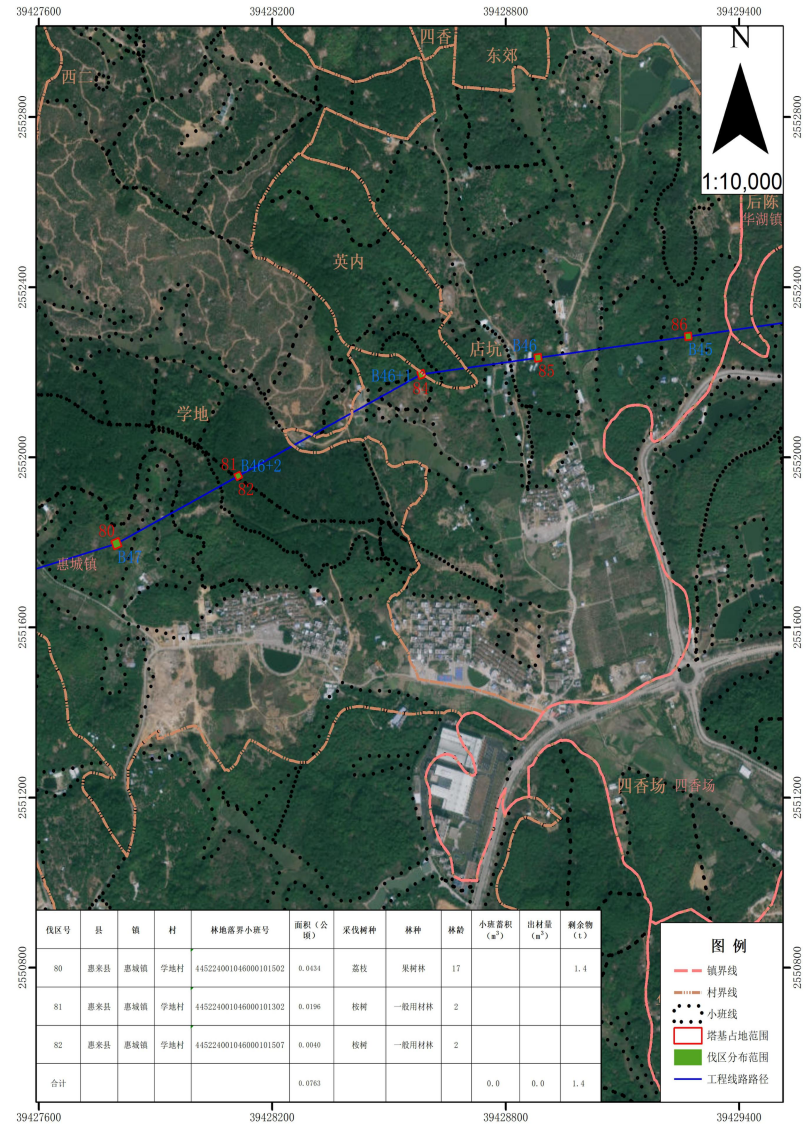
联系电话：17718832539

传真号码：0663-6622016

邮政编码：515200

惠来县林业局
2025年9月2日

项目林木采伐作业设计伐区分布图（学地村）



林木采伐公示

申请单位（个人）	广东电网有限责任公司揭阳供电局				
采伐地点	惠来县葵潭镇北山埔				
采伐事由	500千伏国家电投揭阳电厂接入系统工程项目（葵潭镇、隆江镇、惠城镇、溪西镇、神泉镇）使用林地林木采伐	小地名			
地籍号	445224012029000101103 445224012029000101201 445224012029000100309		采伐面积	0.0705公顷	
采伐林种	护路林 水源涵养林	采伐树种	湿地松 针阔混交林 桉树	采伐蓄积	4立方米
采伐类型	其它采伐	采伐方式	皆伐	采伐株数	83株
四至	东至：详见伐区图 南至：详见伐区图 西至：详见伐区图 北至：详见伐区图				
主要依据	1、使用林地审核同意书 2、使用林地林木采伐作业设计书				

公示期限：5个工作日，即从 2025 年9月2日至 2025 年9月8日止，对以上公示有异议的，请在公示期内向以下单位反映：

受理机构：惠来县林业局

办公时间：8：30-12：00，14：00-17：30（节假日除外）

联系地址：惠城镇南门西路15号4楼

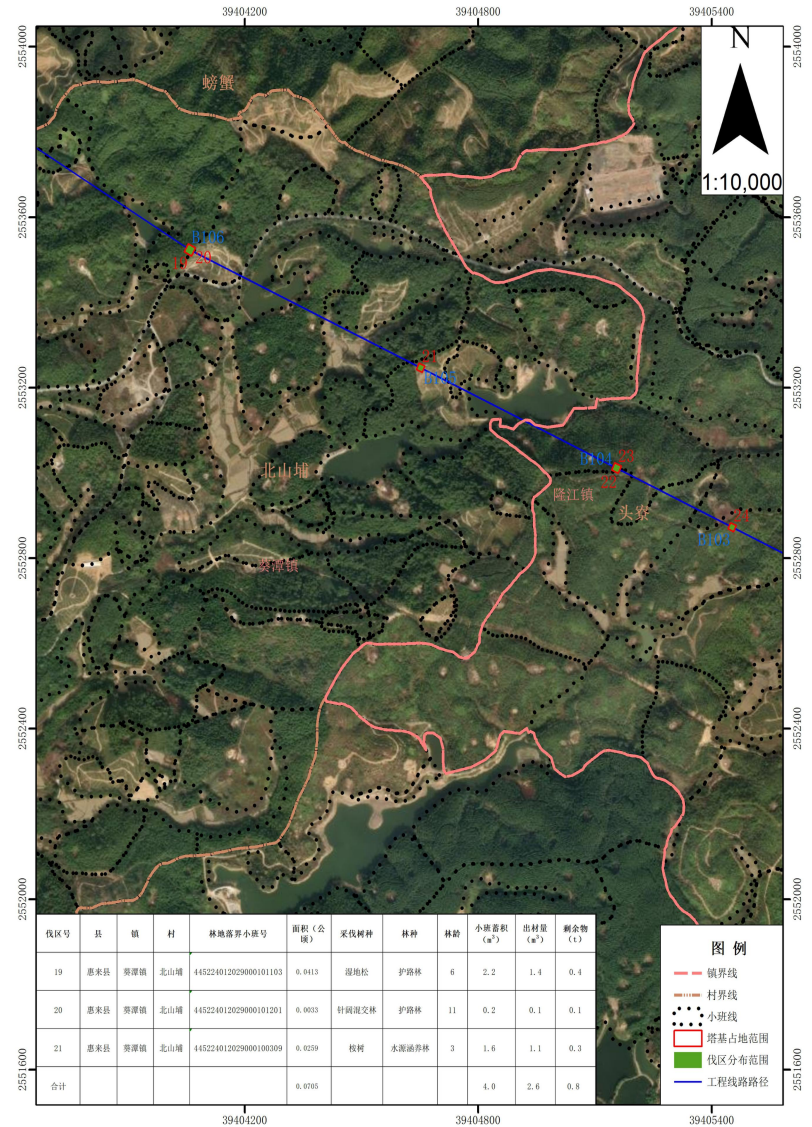
联系电话：17718832539

传真号码：0663-6622016

邮政编码：515200

惠来县林业局
2025 年9月2日

项目林木采伐作业设计伐区分布图（北山埔）



林木采伐公示

申请单位 (个)	广东电网有限责任公司揭阳供电局				
采伐地点	惠来县葵潭镇葛鱼塘				
采伐事由	500千伏国家电投揭阳电厂接入系统工程项目 (葵潭镇、隆江镇、惠城镇、溪西镇、神泉镇) 使用林地林木采伐			小地名	
地籍号	445224012018000100305 445224012018000101001 445224012018000101002			采伐面积	0.129公顷
采伐林种	一般用材林	采伐树种	桉树	采伐蓄积	7.6立方米
采伐类型	其它采伐	采伐方式	皆伐	采伐株数	108株
四至	东至: 详见伐区图 南至: 详见伐区图 西至: 详见伐区图 北至: 详见伐区图				
主要依据	1、使用林地审核同意书 2、使用林地林木采伐作业设计书				

公示期限: 5个工作日, 即从 2025 年9月2日至 2025 年9月8日止, 对以上公示有异议的, 请在公示期内向以下单位反映:

受理机构: 惠来县林业局

办公时间: 8: 30-12: 00, 14: 00-17: 30 (节假日除外)

联系地址: 惠城镇南门西路15号4楼

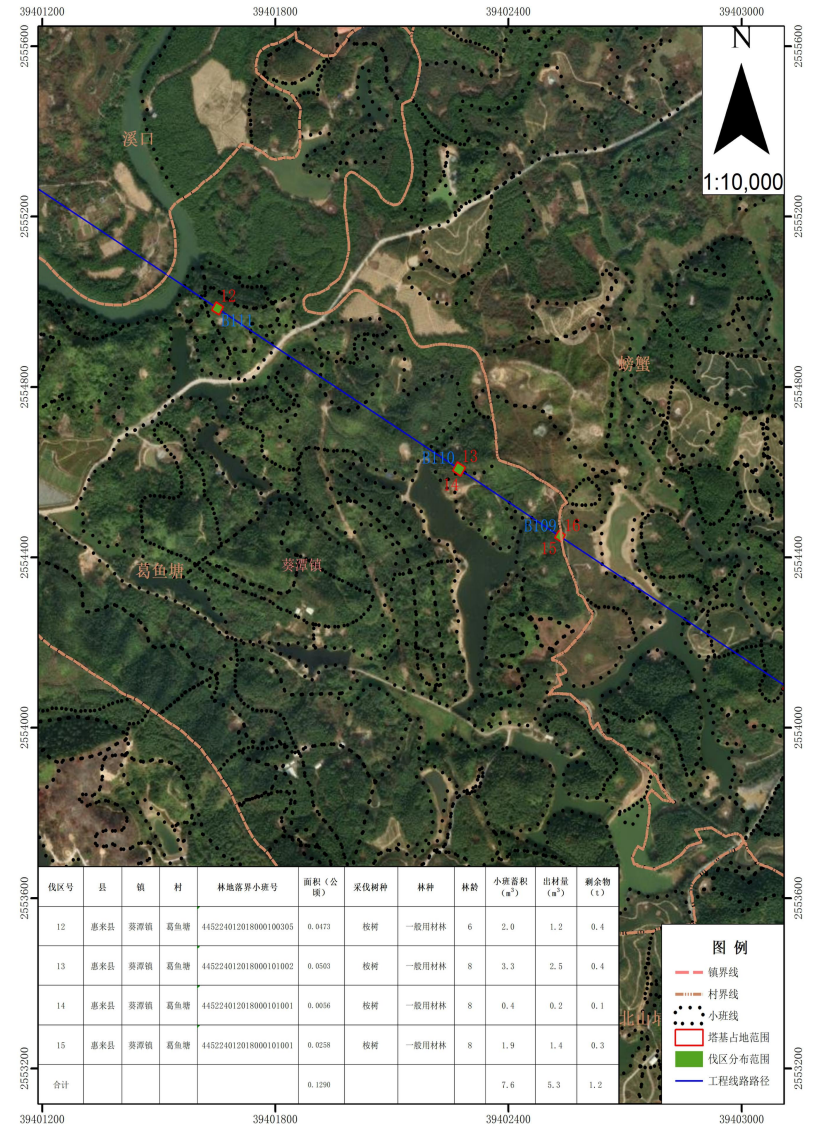
联系电话: 17718832539

传真号码: 0663-6622016

邮政编码: 515200

惠来县林业局
2025 年9月2日

项目林木采伐作业设计伐区分布图 (葛鱼塘)



林木采伐公示

申请单位（个人）	广东电网有限责任公司揭阳供电局				
采伐地点	惠来县葵潭镇口割村				
采伐事由	500千伏国家电投揭阳电厂接入系统工程项目（葵潭镇、隆江镇、惠城镇、溪西镇、神泉镇）使用林地林木采伐	小地名			
地籍号	445224012012000100303 445224012012000100201	采伐面积	0.0466公顷		
采伐林种	沿海防护林 一般用材林	采伐树种	桉树	采伐蓄积	2.6立方米
采伐类型	其它采伐	采伐方式	皆伐	采伐株数	35株
四至	东至：详见伐区图 南至：详见伐区图 西至：详见伐区图 北至：详见伐区图				
主要依据	1、使用林地审核同意书 2、使用林地林木采伐作业设计书				

公示期限：5个工作日，即从 2025 年9月2日至 2025 年9月8日止，对以上公示有异议的，请在公示期内向以下单位反映：

受理机构：惠来县林业局

办公时间：8：30-12：00，14：00-17：30（节假日除外）

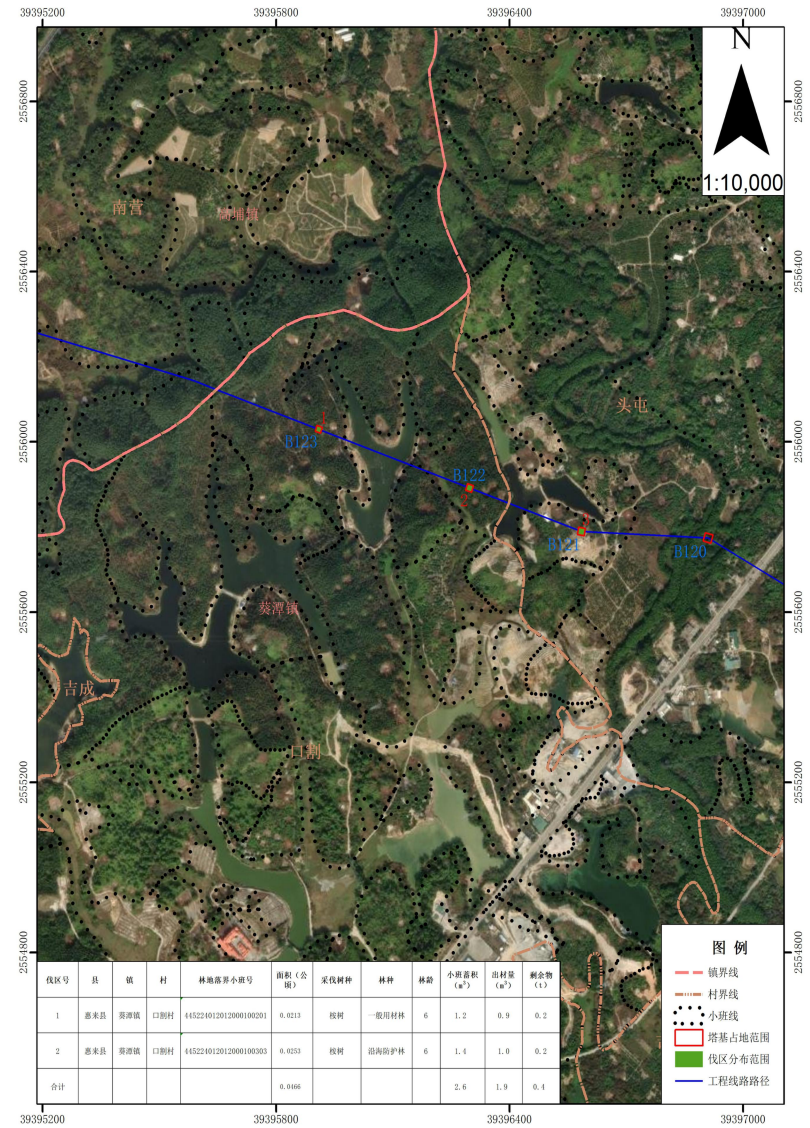
联系地址：惠城镇南门西路15号4楼

联系电话：17718832539

传真号码：0663-6622016

邮政编码：515200

项目林木采伐作业设计伐区分布图（口割村）



惠来县林业局
2025年9月2日

林木采伐公示

申请单位（个人）	广东电网有限责任公司揭阳供电局				
采伐地点	惠来县葵潭镇南照埔				
采伐事由	500千伏国家电投揭阳电厂接入系统工程项目（葵潭镇、隆江镇、惠城镇、溪西镇、神泉镇）使用林地林木采伐	小地名			
地籍号	445224012015000100204			采伐面积	0.0296公顷
采伐林种	一般用材林	采伐树种	湿地松	采伐蓄积	1.2立方米
采伐类型	其它采伐	采伐方式	皆伐	采伐株数	10株
四至	东至：详见伐区图 南至：详见伐区图 西至：详见伐区图 北至：详见伐区图				
主要依据	1、使用林地审核同意书 2、使用林地林木采伐作业设计书				

公示期限：5个工作日，即从 2025 年9月2日至 2025 年9月8日止，对以上公示有异议的，请在公示期内向以下单位反映：

受理机构：惠来县林业局

办公时间：8：30-12：00，14：00-17：30（节假日除外）

联系地址：惠城镇南门西路15号4楼

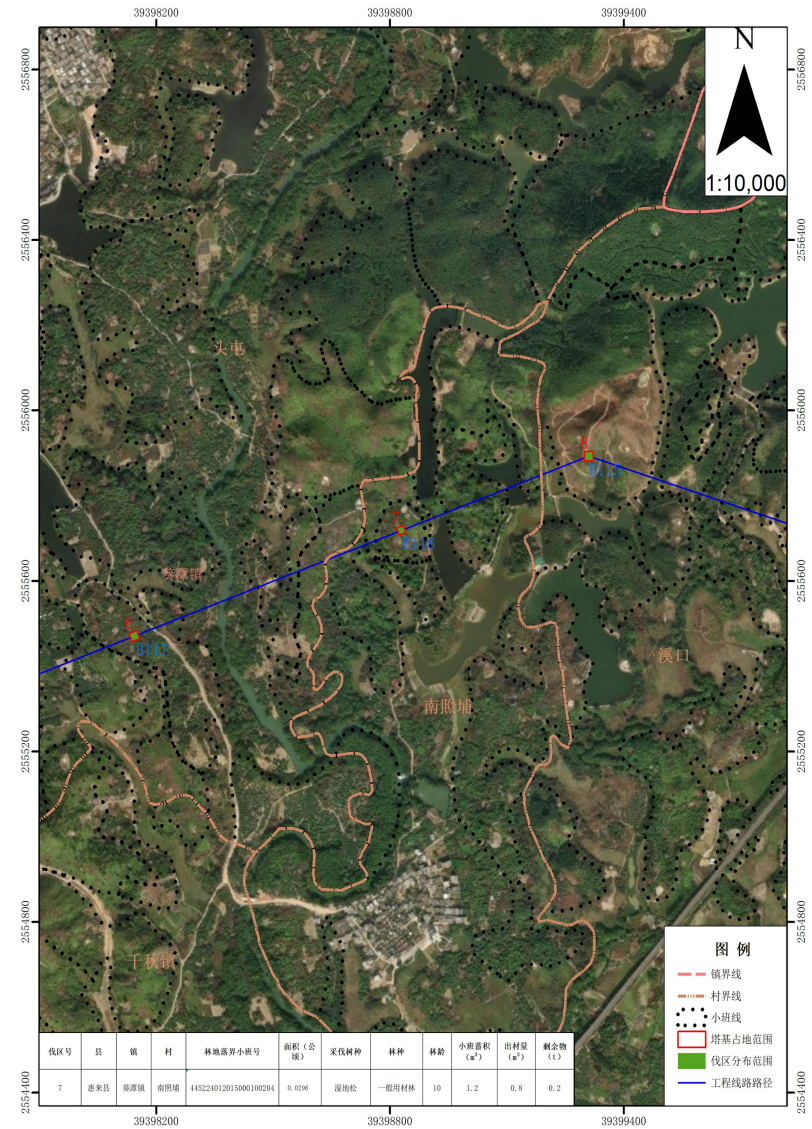
联系电话：17718832539

传真号码：0663-6622016

邮政编码：515200

惠来县林业局
2025 年9月2日

项目林木采伐作业设计伐区分布图（南照埔）



林木采伐公示

申请单位（个人）	广东电网有限责任公司揭阳供电局			
采伐地点	惠来县葵潭镇螃蟹村			
采伐事由	500千伏国家电投揭阳电厂接入系统工程项目（葵潭镇、隆江镇、惠城镇、溪西镇、神泉镇）使用林地林木采伐	小地名		
地籍号	445224012025000301202 445224012025000301502 445224012025000401703	采伐面积	0.0915公顷	
采伐林种	果树林 一般用材林	采伐树种	桉树 其它经济树种	采伐蓄积 0.9立方米
采伐类型	其它采伐	采伐方式	皆伐	采伐株数 409株
四至	东至：详见伐区图 南至：详见伐区图 西至：详见伐区图 北至：详见伐区图			
主要依据	1、使用林地审核同意书 2、使用林地林木采伐作业设计书			

公示期限：5个工作日，即从 2025 年9月2日至 2025 年9月8日止，对以上公示有异议的，请在公示期内向以下单位反映：

受理机构：惠来县林业局

办公时间：8：30-12：00，14：00-17：30（节假日除外）

联系地址：惠城镇南门西路15号4楼

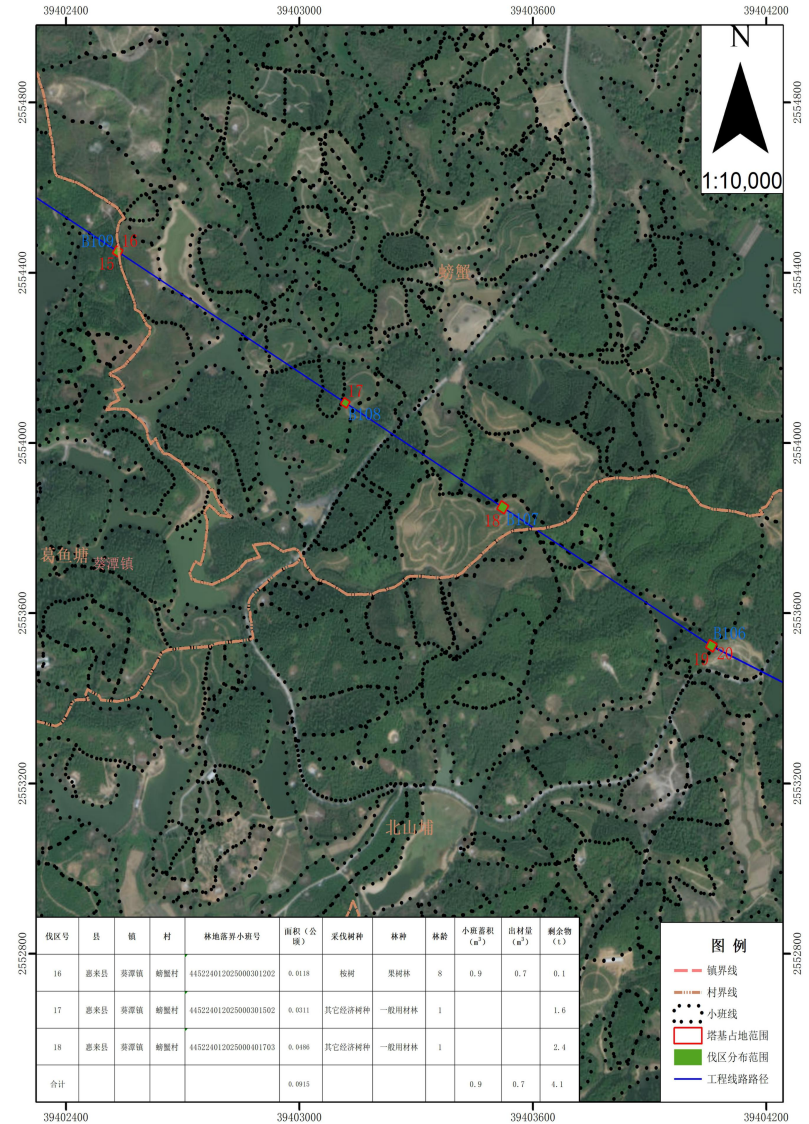
联系电话：17718832539

传真号码：0663-6622016

邮政编码：515200

惠来县林业局
2025 年9月2日

项目林木采伐作业设计伐区分布图（螃蟹村）



林木采伐公示

申请单位（个人）	广东电网有限责任公司揭阳供电局				
采伐地点	惠来县葵潭镇头屯村				
采伐事由	500千伏国家电投揭阳电厂接入系统工程项目（葵潭镇、隆江镇、惠城镇、溪西镇、神泉镇）使用林地林木采伐			小地名	
地籍号	445224012016000500506 445224012016000500900 445224012016000401101 445224012016000500703			采伐面积	0.1686公顷
采伐林种	果树林 护路林 一般用材林	采伐树种	荔枝	采伐蓄积	0立方米
采伐类型	其它采伐	采伐方式	皆伐	采伐株数	75株
四至	东至：详见伐区图 南至：详见伐区图 西至：详见伐区图 北至：详见伐区图				
主要依据	1、使用林地审核同意书 2、使用林地林木采伐作业设计书				

公示期限：5个工作日，即从 2025 年9月2日至 2025 年9月8日止，对以上公示有异议的，请在公示期内向以下单位反映：

受理机构：惠来县林业局

办公时间：8：30-12：00，14：00-17：30（节假日除外）

联系地址：惠城镇南门西路15号4楼

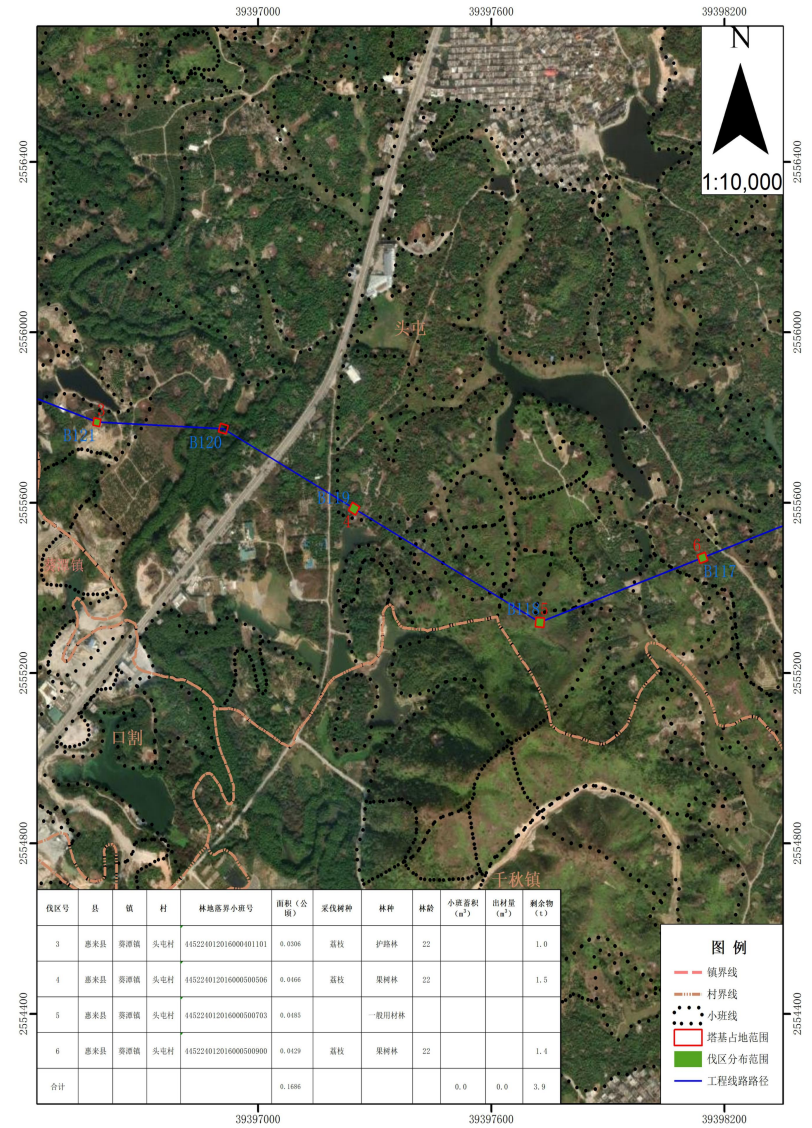
联系电话：17718832539

传真号码：0663-6622016

邮政编码：515200

惠来县林业局
2025年9月2日

项目林木采伐作业设计伐区分布图（头屯村）



林木采伐公示

申请单位（个人）	广东电网有限责任公司揭阳供电局				
采伐地点	惠来县葵潭镇溪口村				
采伐事由	500千伏国家电投揭阳电厂接入系统工程项目（葵潭镇、隆江镇、惠城镇、溪西镇、神泉镇）使用林地林木采伐			小地名	
地籍号	445224012014000100601 445224012014000100104 445224012014000100401 445224012014000100404			采伐面积	0.1123公顷
采伐林种	果树林 一般用材林	采伐树种	荔枝、桉树	采伐蓄积	2.1立方米
采伐类型	其它采伐	采伐方式	皆伐	采伐株数	70株
四至	东至：详见伐区图 南至：详见伐区图 西至：详见伐区图 北至：详见伐区图				
主要依据	1、使用林地审核同意书 2、使用林地林木采伐作业设计书				

公示期限：5个工作日，即从 2025 年9月2日至 2025 年9月8日止，对以上公示有异议的，请在公示期内向以下单位反映：

受理机构：惠来县林业局

办公时间：8：30-12：00，14：00-17：30（节假日除外）

联系地址：惠城镇南门西路15号4楼

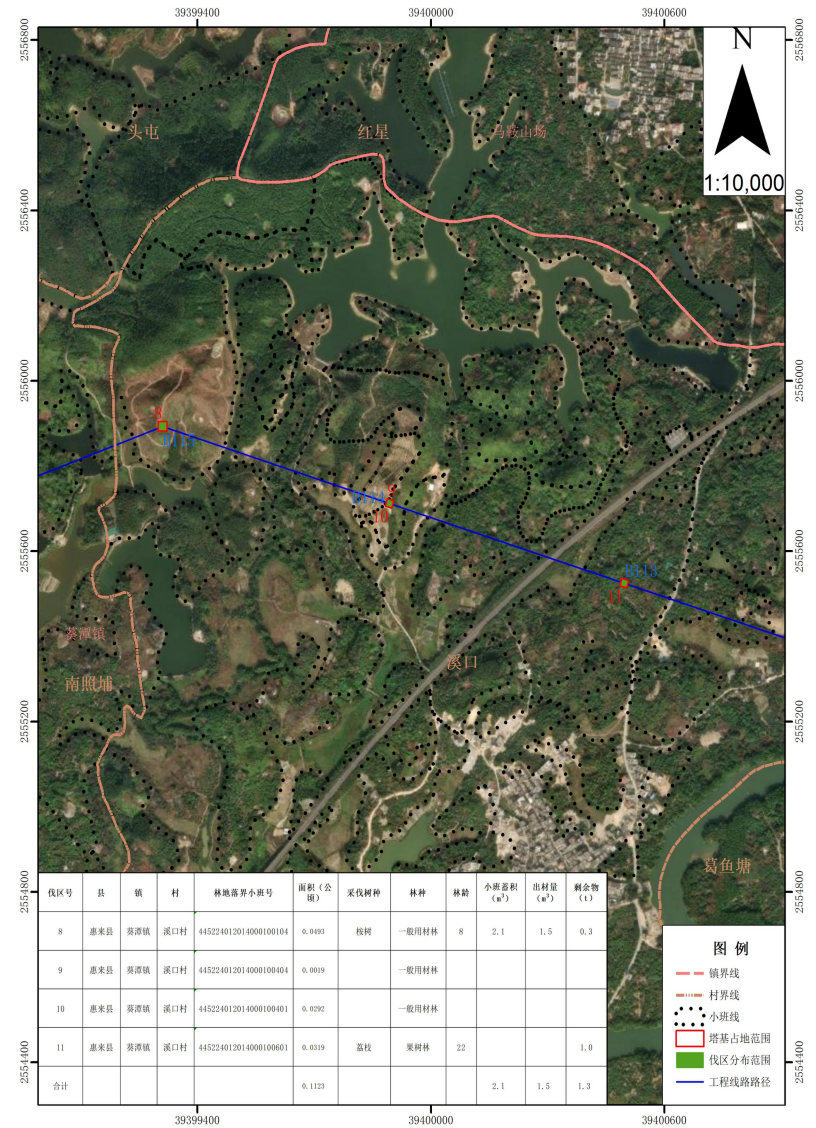
联系电话：17718832539

传真号码：0663-6622016

邮政编码：515200

惠来县林业局
2025 年9月2日

项目林木采伐作业设计伐区分布图（溪口村）



林木采伐公示

申请单位（个人）	广东电网有限责任公司揭阳供电局				
采伐地点	惠来县隆江镇北溪村				
采伐事由	500千伏国家电投揭阳电厂接入系统工程项目（葵潭镇、隆江镇、惠城镇、溪西镇、神泉镇）使用林地林木采伐			小地名	
地籍号	445224009009000700700、 445224009009000701601 445224009009000701300 445224009009000701802			采伐面积	0.1051公顷
采伐林种	果树林 一般用材林	采伐树种	荔枝、湿地松、 速生相思	采伐蓄积	2.3立方米
采伐类型	其它采伐	采伐方式	皆伐	采伐株数	61株
四至	东至：详见伐区图 南至：详见伐区图 西至：详见伐区图 北至：详见伐区图				
主要依据	1、使用林地审核同意书 2、使用林地林木采伐作业设计书				

公示期限：5个工作日，即从 2025 年9月2日至 2025 年9月8日止，对以上公示有异议的，请在公示期内向以下单位反映：

受理机构：惠来县林业局

办公时间：8：30-12：00，14：00-17：30（节假日除外）

联系地址：惠城镇南门西路15号4楼

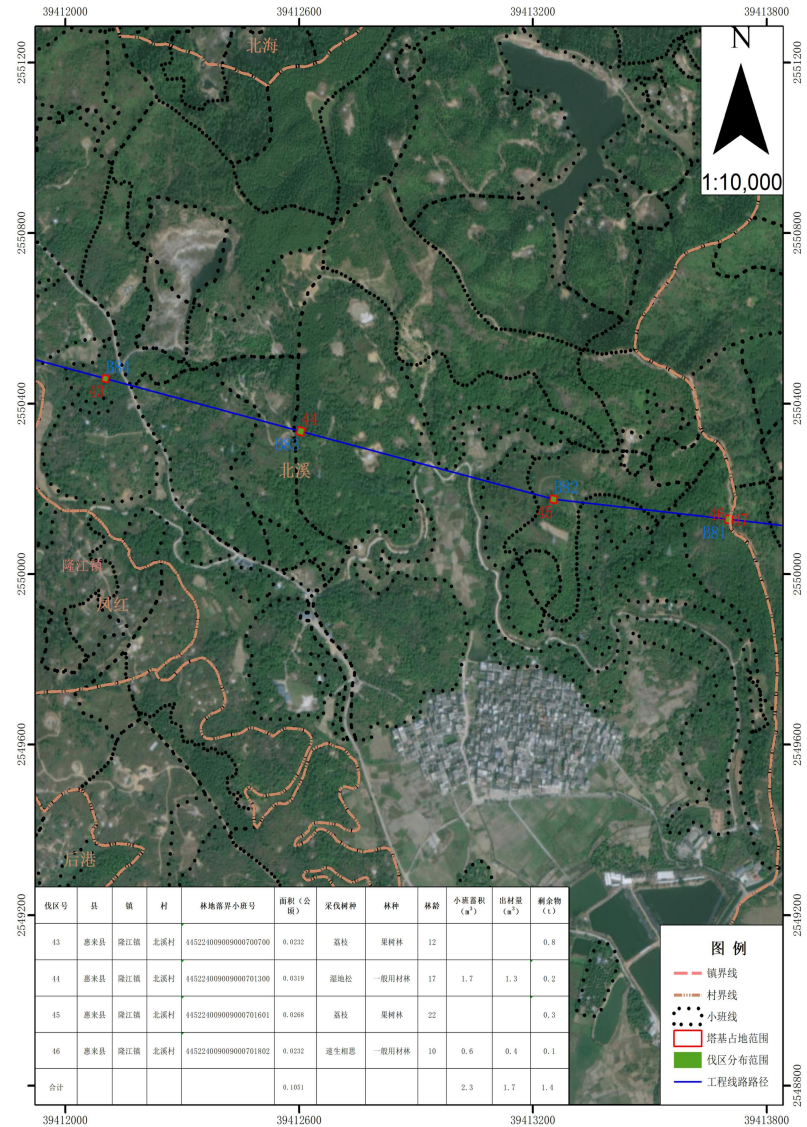
联系电话：17718832539

传真号码：0663-6622016

邮政编码：515200

惠来县林业局
2025 年9月2日

项目林木采伐作业设计伐区分布图（北溪村）



林木采伐公示

申请单位（个人）	广东电网有限责任公司揭阳供电局				
采伐地点	惠来县隆江镇赤泥山				
采伐事由	500千伏国家电投揭阳电厂接入系统工程项目（葵潭镇、隆江镇、惠城镇、溪西镇、神泉镇）使用林地林木采伐	小地名			
地籍号	445224009006000100401		采伐面积	0.0084公顷	
采伐林种	水土保持林	采伐树种	速生相思	采伐蓄积	0.2立方米
采伐类型	其它采伐	采伐方式	皆伐	采伐株数	10株
四至	东至：详见伐区图 南至：详见伐区图 西至：详见伐区图 北至：详见伐区图				
主要依据	1、使用林地审核同意书 2、使用林地林木采伐作业设计书				

公示期限：5个工作日，即从 2025 年9月2日至 2025 年9月8日止，对以上公示有异议的，请在公示期内向以下单位反映：

受理机构：惠来县林业局

办公时间：8：30-12：00，14：00-17：30（节假日除外）

联系地址：惠城镇南门西路15号4楼

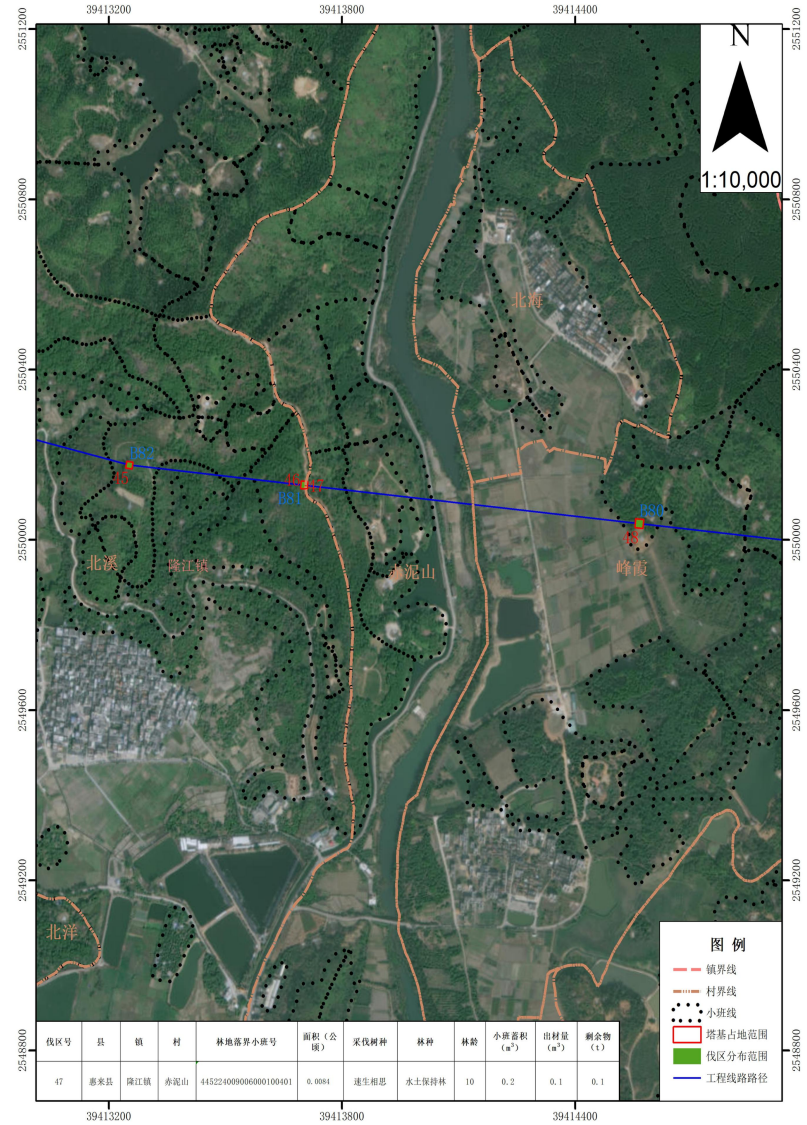
联系电话：17718832539

传真号码：0663-6622016

邮政编码：515200

惠来县林业局
2025 年9月2日

项目林木采伐作业设计伐区分布图（赤泥山）



林木采伐公示

申请单位（个人）	广东电网有限责任公司揭阳供电局				
采伐地点	惠来县隆江镇峰霞村				
采伐事由	500千伏国家电投揭阳电厂接入系统工程项目（葵潭镇、隆江镇、惠城镇、溪西镇、神泉镇）使用林地林木采伐	小地名			
地籍号	445224009008000501000 445224009008000501001 445224009008000501102 445224009008000500901	采伐面积	0.1067公顷		
采伐林种	一般用材林	采伐树种	桉树、速生相思	采伐蓄积	3.5立方米
采伐类型	其它采伐	采伐方式	皆伐	采伐株数	180株
四至	东至：详见伐区图 南至：详见伐区图 西至：详见伐区图 北至：详见伐区图				
主要依据	1、使用林地审核同意书 2、使用林地林木采伐作业设计书				

公示期限：5个工作日，即从 2025 年9月2日至 2025 年9月8日止，对以上公示有异议的，请在公示期内向以下单位反映：

受理机构：惠来县林业局

办公时间：8：30-12：00，14：00-17：30（节假日除外）

联系地址：惠城镇南门西路15号4楼

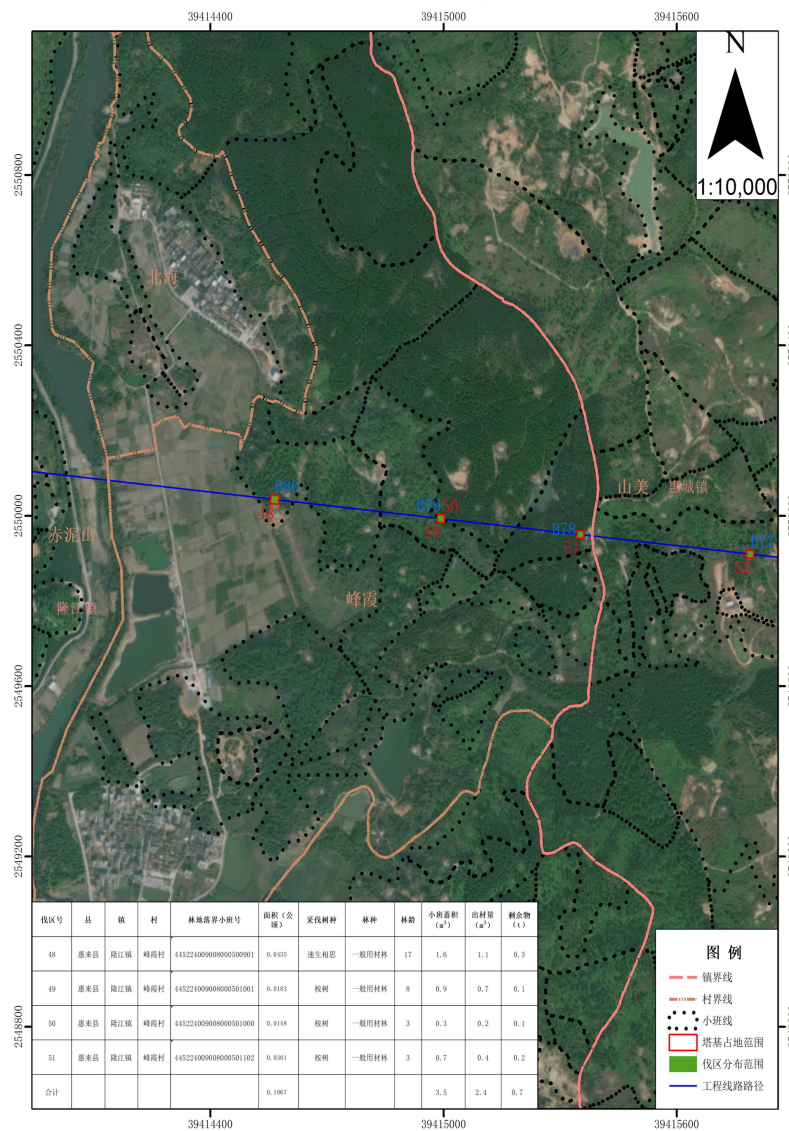
联系电话：17718832539

传真号码：0663-6622016

邮政编码：515200

惠来县林业局
2025 年9月2日

项目林木采伐作业设计伐区分布图（峰霞村）



林木采伐公示

申请单位 (个)	广东电网有限责任公司揭阳供电局				
采伐地点	惠来县隆江镇凤红村				
采伐事由	500千伏国家电投揭阳电厂接入系统工程项目 (葵潭镇、隆江镇、惠城镇、溪西镇、神泉镇) 使用林地林木采伐	小地名			
地籍号	445224009013000400400 445224009013000400500 445224009013000400600	采伐面积	0.0613公顷		
采伐林种	一般用材林	采伐树种	桉树	采伐蓄积	3.6立方米
采伐类型	其它采伐	采伐方式	皆伐	采伐株数	45株
四至	东至: 详见伐区图 南至: 详见伐区图 西至: 详见伐区图 北至: 详见伐区图				
主要依据	1、使用林地审核同意书 2、使用林地林木采伐作业设计书				

公示期限: 5个工作日, 即从 2025 年9月2日至 2025 年9月8日止, 对以上公示有异议的, 请在公示期内向以下单位反映:

受理机构: 惠来县林业局

办公时间: 8: 30-12: 00, 14: 00-17: 30 (节假日除外)

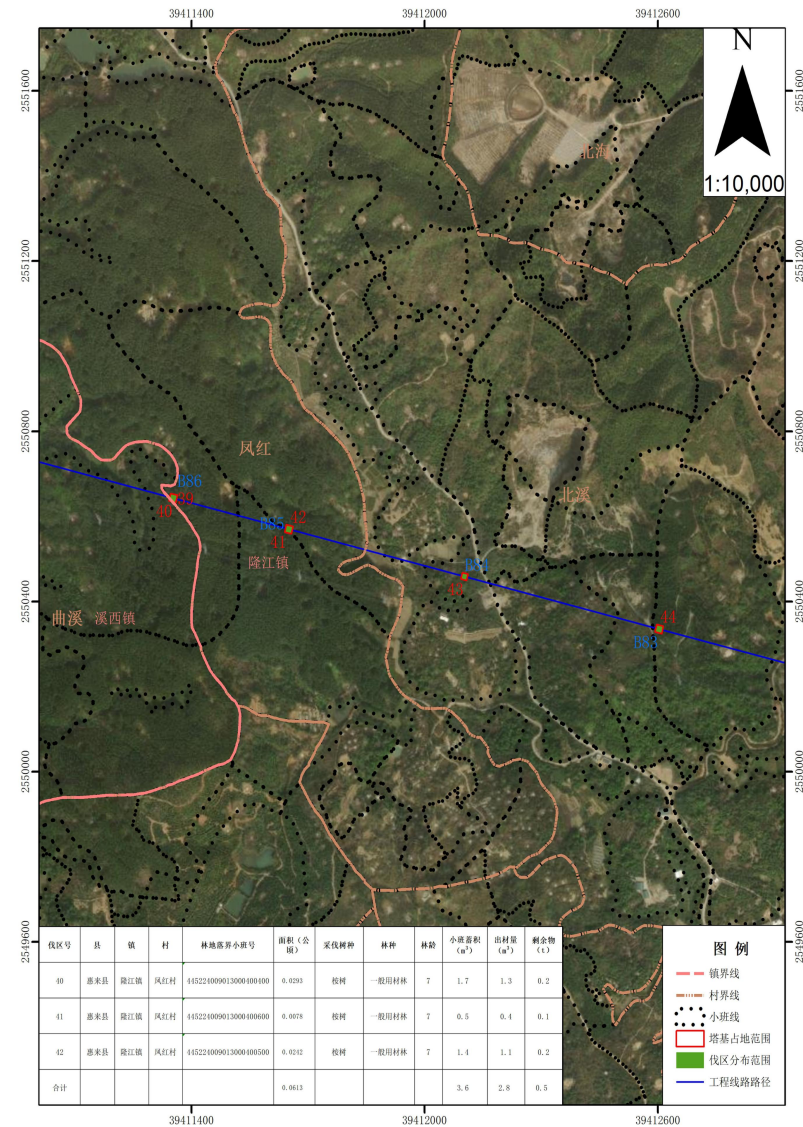
联系地址: 惠城镇南门西路15号4楼

联系电话: 17718832539

传真号码: 0663-6622016

邮政编码: 515200

项目林木采伐作业设计伐区分布图 (凤红村)



惠来县林业局
2025 年9月2日

林木采伐公示

申请单位 (个人)	广东电网有限责任公司揭阳供电局				
采伐地点	惠来县隆江镇头寮村				
采伐事由	500千伏国家电投揭阳电厂接入系统工程项目 (葵潭镇、隆江镇、惠城镇、溪西镇、神泉镇) 使用林地林木采伐			小地名	
地籍号	445224009027000300201 445224009027000300202 445224009027000300301 445224009027000301101 445224009027000400201 445224009027000400600 445224009027000300901			采伐面积	0.1897公顷
采伐林种	水源涵养林	采伐树种	桉树 其它木本果树 其它硬阔 湿地松	采伐蓄积	5.9立方米
采伐类型	其它采伐	采伐方式	皆伐	采伐株数	153株
四至	东至: 详见伐区图 南至: 详见伐区图 西至: 详见伐区图 北至: 详见伐区图				
主要依据	1、使用林地审核同意书 2、使用林地林木采伐作业设计书				

公示期限: 5个工作日, 即从 2025 年9月2日至 2025 年9月8日止, 对以上公示有异议的, 请在公示期内向以下单位反映:

受理机构: 惠来县林业局

办公时间: 8: 30-12: 00, 14: 00-17: 30 (节假日除外)

联系地址: 惠城镇南门西路15号4楼

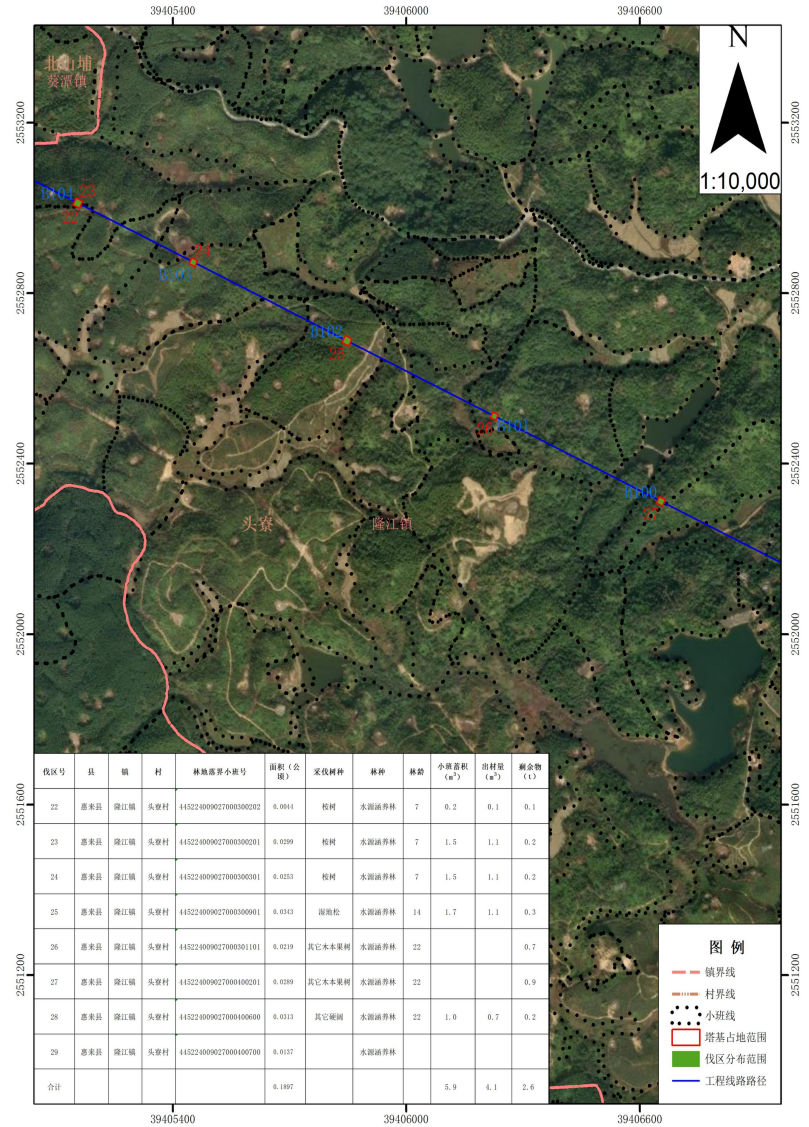
联系电话: 17718832539

传真号码: 0663-6622016

邮政编码: 515200

惠来县林业局
2025 年9月2日

项目林木采伐作业设计伐区分布图 (头寮村)



林木采伐公示

申请单位（个人）	广东电网有限责任公司揭阳供电局				
采伐地点	惠来县隆江镇头寮村				
采伐事由	500千伏国家电投揭阳电厂接入系统工程项目（葵潭镇、隆江镇、惠城镇、溪西镇、神泉镇）使用林地林木采伐			小地名	
地籍号	445224009027000300201 445224009027000300202 445224009027000300301 445224009027000301101 445224009027000400201 445224009027000400600 445224009027000300901			采伐面积	0.1897公顷
采伐林种	水源涵养林	采伐树种	桉树 其它木本果树 其它硬阔 湿地松	采伐蓄积	5.9立方米
采伐类型	其它采伐	采伐方式	皆伐	采伐株数	153株
四至	东至：详见伐区图 南至：详见伐区图 西至：详见伐区图 北至：详见伐区图				
主要依据	1、使用林地审核同意书 2、使用林地林木采伐作业设计书				

公示期限：5个工作日，即从 2025 年9月2日至 2025 年9月8日止，对以上公示有异议的，请在公示期内向以下单位反映：

受理机构：惠来县林业局

办公时间：8：30-12：00，14：00-17：30（节假日除外）

联系地址：惠城镇南门西路15号4楼

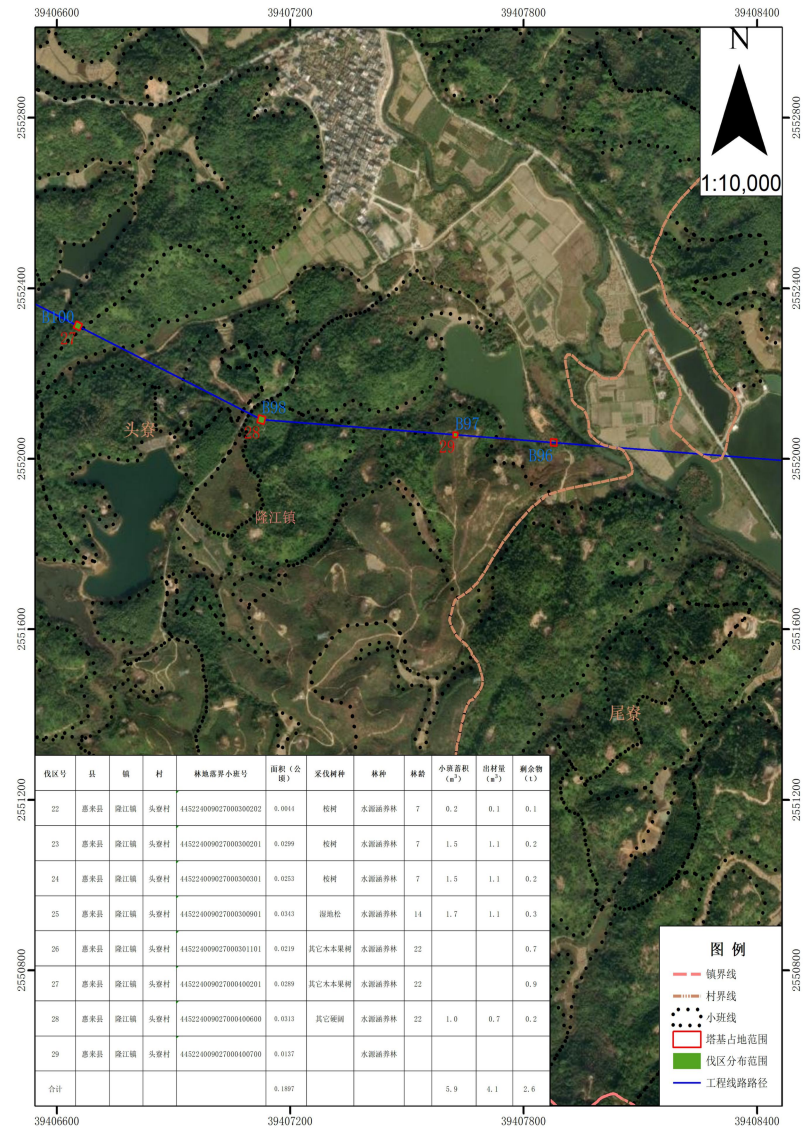
联系电话：17718832539

传真号码：0663-6622016

邮政编码：515200

惠来县林业局
2025 年9月2日

项目林木采伐作业设计伐区分布图（头寮村）



林木采伐公示

申请单位 (个人)	广东电网有限责任公司揭阳供电局				
采伐地点	惠来县隆江镇尾寮村				
采伐事由	500千伏国家电投揭阳电厂接入系统工程项目 (葵潭镇、隆江镇、惠城镇、溪西镇、神泉镇) 使用林地林木采伐	小地名			
地籍号	445224009028000201400 445224009028000201800 445224009028000201000 445224009028000201900 445224009028000201401 445224009028000201702	采伐面积	0.1632公顷		
采伐林种	果树林 护路林 一般用材林	采伐树种	湿地松 荔枝 阔叶混交林	采伐蓄积	4.8立方米
采伐类型	其它采伐	采伐方式	皆伐	采伐株数	126株
四至	东至: 详见伐区图 南至: 详见伐区图 西至: 详见伐区图 北至: 详见伐区图				
主要依据	1、使用林地审核同意书 2、使用林地林木采伐作业设计书				

公示期限: 5个工作日, 即从 2025 年9月2日至 2025 年9月8日止, 对以上公示有异议的, 请在公示期内向以下单位反映:

受理机构: 惠来县林业局

办公时间: 8: 30-12: 00, 14: 00-17: 30 (节假日除外)

联系地址: 惠城镇南门西路15号4楼

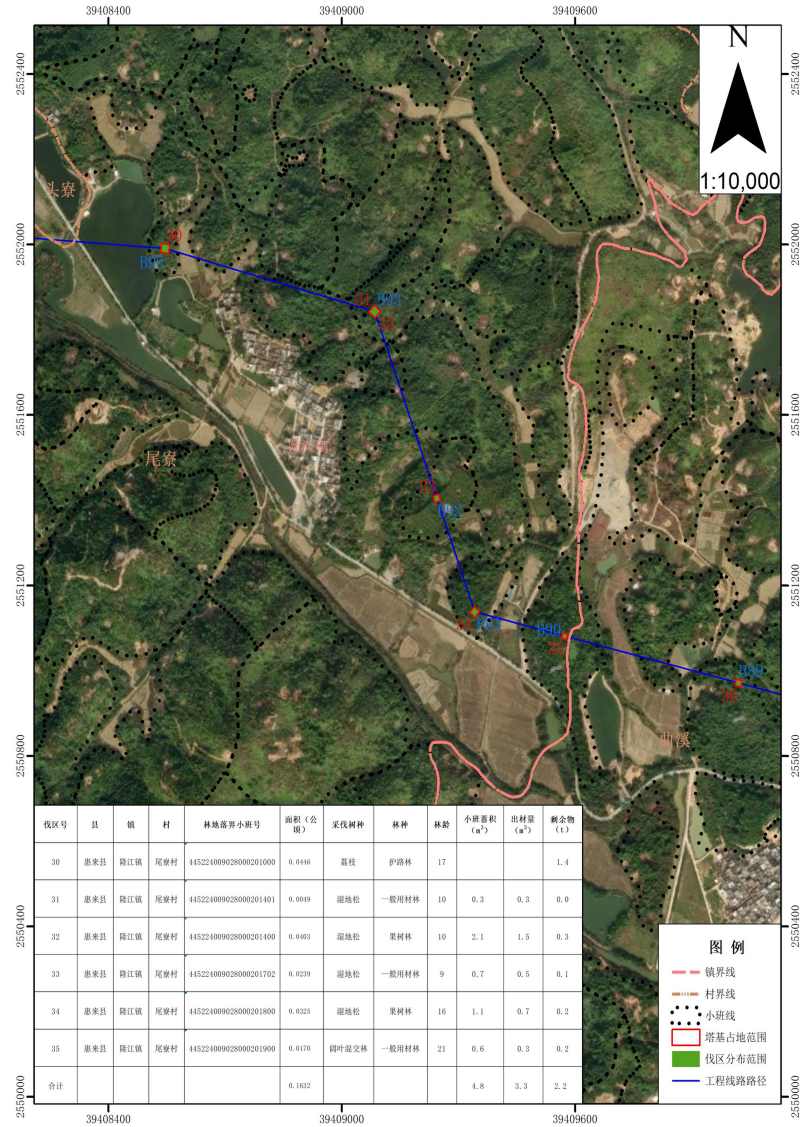
联系电话: 17718832539

传真号码: 0663-6622016

邮政编码: 515200

惠来县林业局
2025 年9月2日

项目林木采伐作业设计伐区分布图 (尾寮村)



林木采伐公示

申请单位 (个)	广东电网有限责任公司揭阳供电局				
采伐地点	惠来县隆江镇西塘村				
采伐事由	500千伏国家电投揭阳电厂接入系统工程项目 (葵潭镇、隆江镇、惠城镇、溪西镇、神泉镇) 使用林地林木采伐	小地名			
地籍号	445224009049000200201			采伐面积	0.0618公顷
采伐林种	一般用材林	采伐树种	速生相思	采伐蓄积	0.6立方米
采伐类型	其它采伐	采伐方式	皆伐	采伐株数	57株
四至	东至: 详见伐区图 南至: 详见伐区图 西至: 详见伐区图 北至: 详见伐区图				
主要依据	1、使用林地审核同意书 2、使用林地林木采伐作业设计书				

公示期限: 5个工作日, 即从 2025 年9月2日至 2025 年9月8日止, 对以上公示有异议的, 请在公示期内向以下单位反映:

受理机构: 惠来县林业局

办公时间: 8: 30-12: 00, 14: 00-17: 30 (节假日除外)

联系地址: 惠城镇南门西路15号4楼

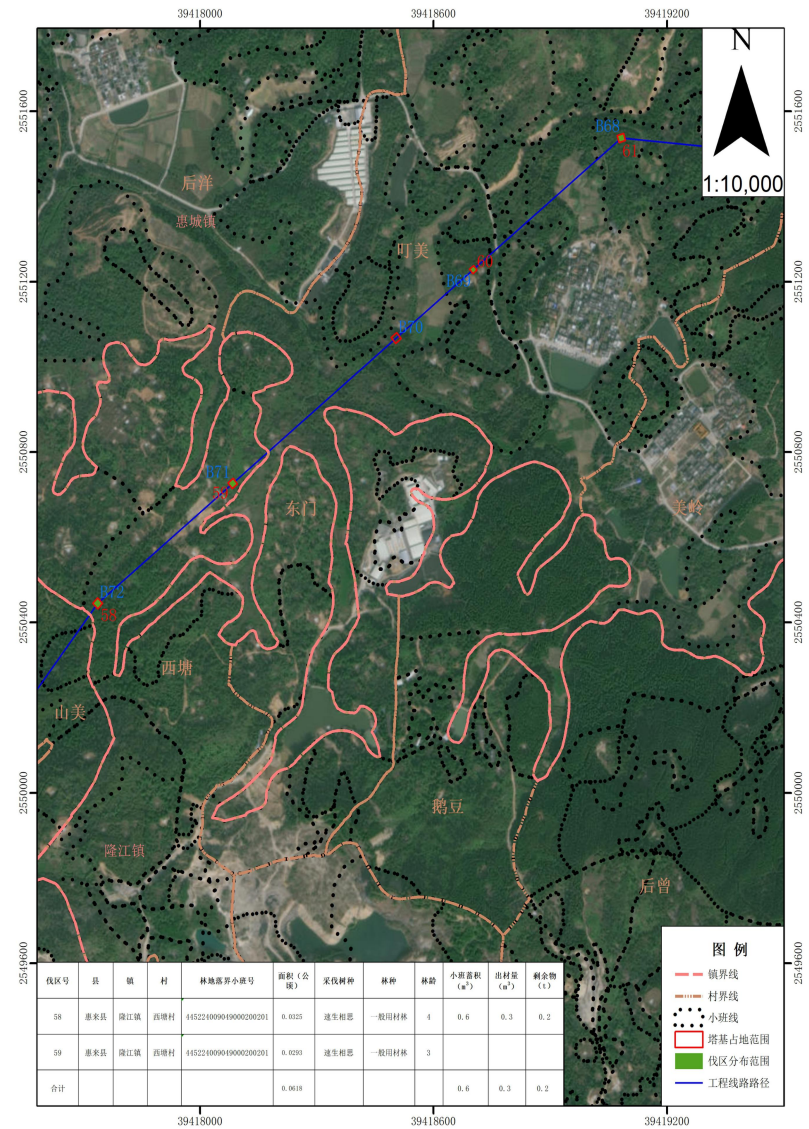
联系电话: 17718832539

传真号码: 0663-6622016

邮政编码: 515200

惠来县林业局
2025 年9月2日

项目林木采伐作业设计伐区分布图 (西塘村)



林木采伐公示

申请单位 (个人)	广东电网有限责任公司揭阳供电局				
采伐地点	惠来县神泉镇赤山村				
采伐事由	500千伏国家电投揭阳电厂接入系统工程项目 (葵潭镇、隆江镇、惠城镇、溪西镇、神泉镇) 使用林地林木采伐	小地名			
地籍号	445224004003000200506 445224004003000200101 445224004003000200106		采伐面积	0.0864公顷	
采伐林种	果树林 一般用材林	采伐树种	荔枝 阔叶混交林	采伐蓄积	1.7立方米
采伐类型	其它采伐	采伐方式	皆伐	采伐株数	71株
四至	东至: 详见伐区图 南至: 详见伐区图 西至: 详见伐区图 北至: 详见伐区图				
主要依据	1、使用林地审核同意书 2、使用林地林木采伐作业设计书				

公示期限: 5个工作日, 即从 2025 年9月2日至 2025 年9月8日止, 对以上公示有异议的, 请在公示期内向以下单位反映:

受理机构: 惠来县林业局

办公时间: 8: 30-12: 00, 14: 00-17: 30 (节假日除外)

联系地址: 惠城镇南门西路15号4楼

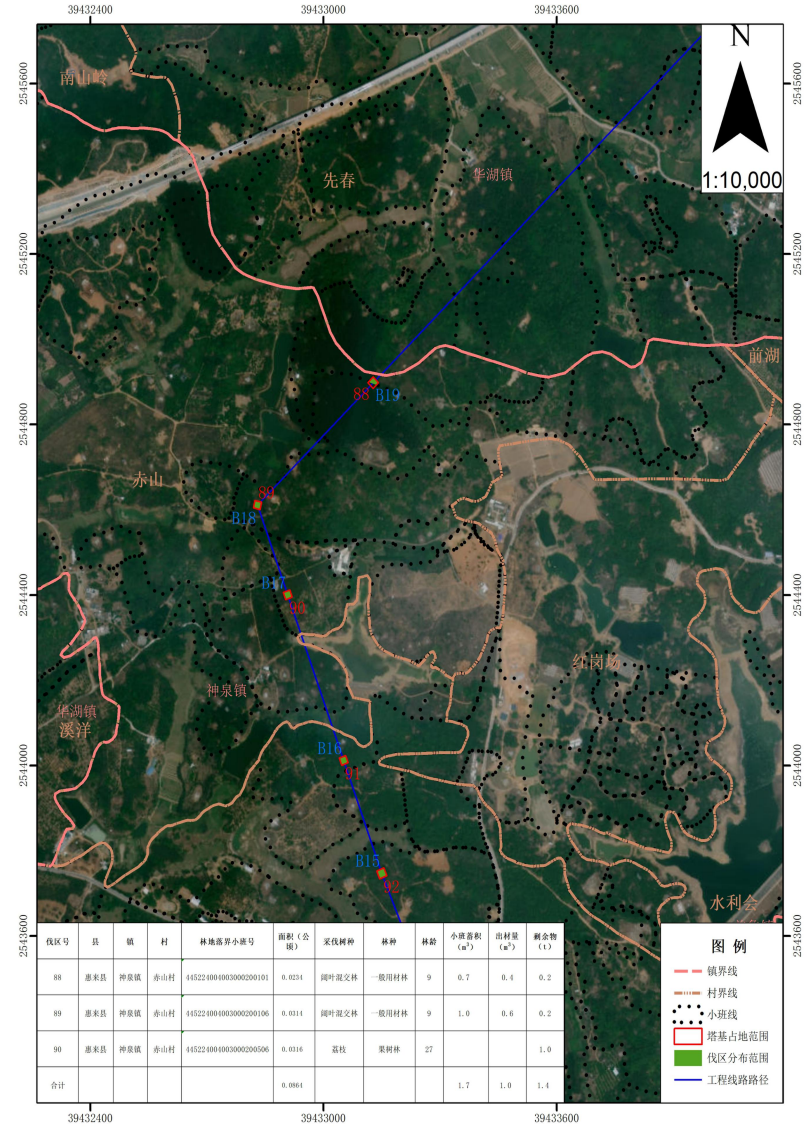
联系电话: 17718832539

传真号码: 0663-6622016

邮政编码: 515200

惠来县林业局
2025 年9月2日

项目林木采伐作业设计伐区分布图 (赤山村)



林木采伐公示

申请单位 (个人)	广东电网有限责任公司揭阳供电局				
采伐地点	惠来县神泉镇前湖村				
采伐事由	500千伏国家电投揭阳电厂接入系统工程项目 (葵潭镇、隆江镇、惠城镇、溪西镇、神泉镇) 使用林地林木采伐	小地名			
地籍号	445224004001000100103		采伐面积	0.0424公顷	
采伐林种	一般用材林	采伐树种	其它硬阔	采伐蓄积	1.1立方米
采伐类型	其它采伐	采伐方式	皆伐	采伐株数	41株
四至	东至: 详见伐区图 南至: 详见伐区图 西至: 详见伐区图 北至: 详见伐区图				
主要依据	1、使用林地审核同意书 2、使用林地林木采伐作业设计书				

公示期限: 5个工作日, 即从 2025 年9月2日至 2025 年9月8日止, 对以上公示有异议的, 请在公示期内向以下单位反映:

受理机构: 惠来县林业局

办公时间: 8: 30-12: 00, 14: 00-17: 30 (节假日除外)

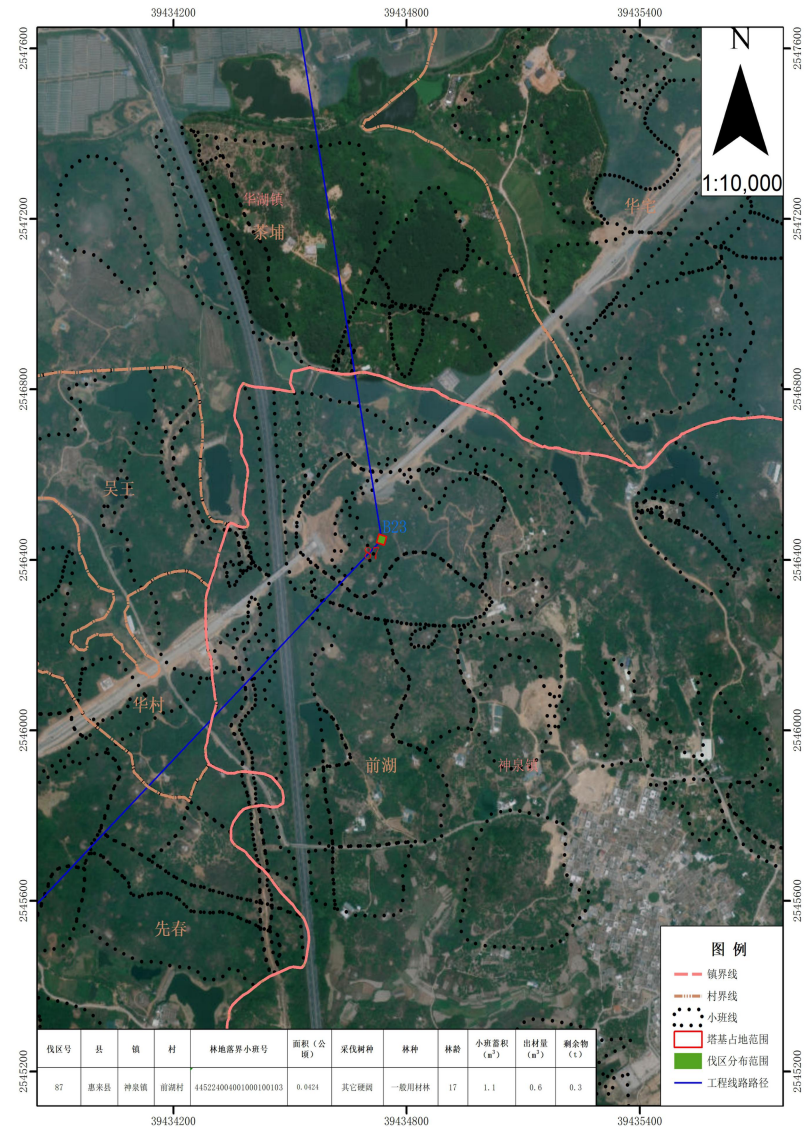
联系地址: 惠城镇南门西路15号4楼

联系电话: 17718832539

传真号码: 0663-6622016

邮政编码: 515200

项目林木采伐作业设计伐区分布图 (前湖村)



惠来县林业局
2025 年9月2日

林木采伐公示

申请单位 (个人)	广东电网有限责任公司揭阳供电局				
采伐地点	惠来县神泉镇横山村				
采伐事由	500千伏国家电投揭阳电厂接入系统工程项目 (葵潭镇、隆江镇、惠城镇、溪西镇、神泉镇) 使用林地林木采伐	小地名			
地籍号	445224004002000200103 445224004002000200101 445224004002000200901 445224004002000300404 445224004002000300300	采伐面积	0.2093公顷		
采伐林种	果树林 一般用材林	采伐树种	荔枝 阔叶混交林 其它硬阔 速生相思	采伐蓄积	5.7立方米
采伐类型	其它采伐	采伐方式	皆伐	采伐株数	201株
四至	东至: 详见伐区图 南至: 详见伐区图 西至: 详见伐区图 北至: 详见伐区图				
主要依据	1、使用林地审核同意书 2、使用林地林木采伐作业设计书				

公示期限: 5个工作日, 即从 2025 年9月2日至 2025 年9月8日止, 对以上公示有异议的, 请在公示期内向以下单位反映:

受理机构: 惠来县林业局

办公时间: 8: 30-12: 00, 14: 00-17: 30 (节假日除外)

联系地址: 惠城镇南门西路15号4楼

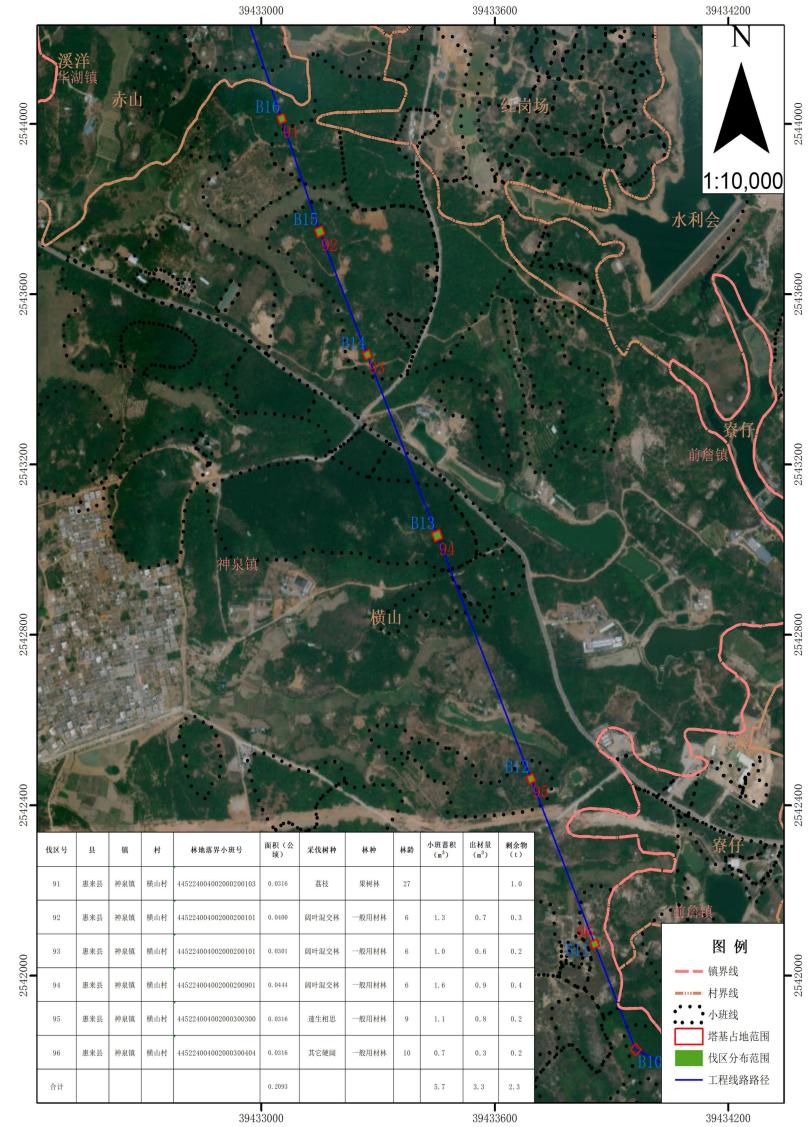
联系电话: 17718832539

传真号码: 0663-6622016

邮政编码: 515200

惠来县林业局
2025 年9月2日

项目林木采伐作业设计伐区分布图 (横山村)



林木采伐公示

申请单位 (个人)	广东电网有限责任公司揭阳供电局				
采伐地点	惠来县溪西镇曲溪村				
采伐事由	500千伏国家电投揭阳电厂接入系统工程项目 (葵潭镇、隆江镇、惠城镇、溪西镇、神泉镇) 使用林地林木采伐	小地名			
地籍号	445224010008000100700 445224010008000200200 445224010008000200100	采伐面积	0.092公顷		
采伐林种	果树林 一般用材林	采伐树种	荔枝、桉树	采伐蓄积	0.2立方米
采伐类型	其它采伐	采伐方式	皆伐	采伐株数	29株
四至	东至: 详见伐区图 南至: 详见伐区图 西至: 详见伐区图 北至: 详见伐区图				
主要依据	1、使用林地审核同意书 2、使用林地林木采伐作业设计书				

公示期限: 5个工作日, 即从 2025 年9月2日至 2025 年9月8日止, 对以上公示有异议的, 请在公示期内向以下单位反映:

受理机构: 惠来县林业局

办公时间: 8: 30-12: 00, 14: 00-17: 30 (节假日除外)

联系地址: 惠城镇南门西路15号4楼

联系电话: 17718832539

传真号码: 0663-6622016

邮政编码: 515200

惠来县林业局
2025 年9月2日

项目林木采伐作业设计伐区分布图 (曲溪村)

