

# 林木采伐公示

申请单位 (个人)	广东电网有限责任公司揭阳供电局				
采伐地点	惠来县靖海镇北星村				
采伐事由	500千伏粤电惠来电厂5、6号机组扩建项目接入系统工程(靖海、仙庵、惠城、隆江、溪西镇段)使用林地林木采伐	小地名			
地籍号	445224007006000100100		采伐面积	0.0352公顷	
采伐林种	防风固沙林(沿海防护林)	采伐树种	木麻黄	采伐蓄积	1.4立方米
采伐类型	其它采伐	采伐方式	皆伐	采伐株数	49株
四至	东至: 详见伐区图 南至: 详见伐区图 西至: 详见伐区图 北至: 详见伐区图				
主要依据	1、使用林地审核同意书 2、使用林地林木采伐作业设计书				

公示期限: 5个工作日, 即从 2025 年 9 月 2 日至 2025 年 9 月 8 日止, 对以上公示有异议的, 请在公示期内向以下单位反映:

受理机构: 惠来县林业局

办公时间: 8: 30-12: 00, 14: 00-17: 30 (节假日除外)

联系地址: 惠城镇南门西路15号4楼

联系电话: 17718832539

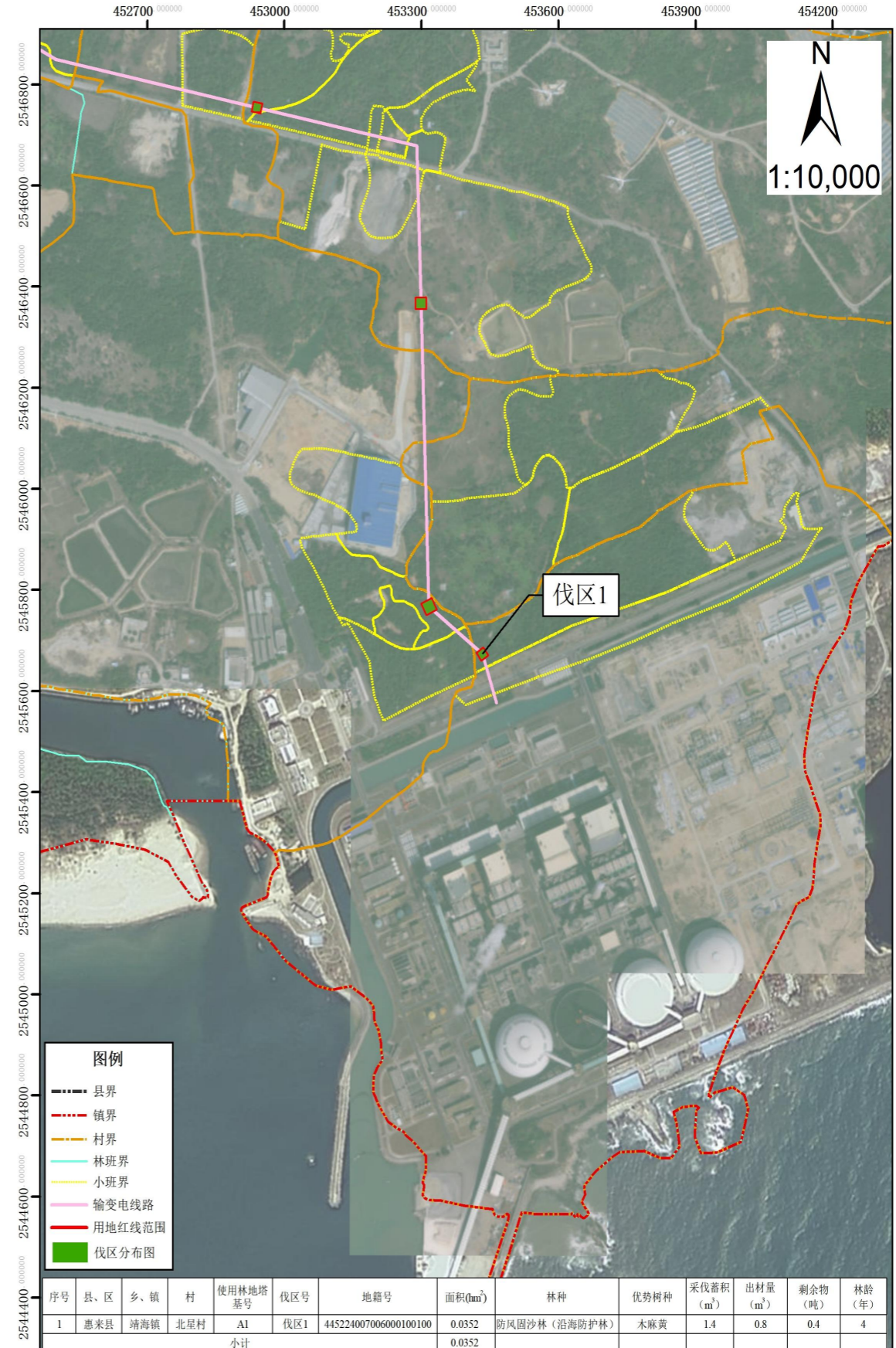
传真号码: 0663-6622016

邮政编码: 515200

惠来县林业局

2025 年 9 月 2 日

项目林木采伐作业设计伐区分布图



# 林木采伐公示

申请单位 (个人)	广东电网有限责任公司揭阳供电局				
采伐地点	惠来县靖海镇东光村				
采伐事由	500千伏粤电惠来电厂5、6号机组扩建项目接入系统工程(靖海、仙庵、惠城、隆江、溪西镇段)使用林地林木采伐	小地名			
地籍号	445224007007000100402		采伐面积	0.0645公顷	
采伐林种	防风固沙林(沿海防护林)	采伐树种	阔叶混交林	采伐蓄积	2.1立方米
采伐类型	其它采伐	采伐方式	皆伐	采伐株数	63株
四至	东至: 详见伐区图 南至: 详见伐区图 西至: 详见伐区图 北至: 详见伐区图				
主要依据	1、使用林地审核同意书 2、使用林地林木采伐作业设计书				

公示期限: 5个工作日, 即从 2025 年 9 月 2 日至 2025 年 9 月 8 日止, 对以上公示有异议的, 请在公示期内向以下单位反映:

受理机构: 惠来县林业局

办公时间: 8: 30-12: 00, 14: 00-17: 30 (节假日除外)

联系地址: 惠城镇南门西路15号4楼

联系电话: 17718832539

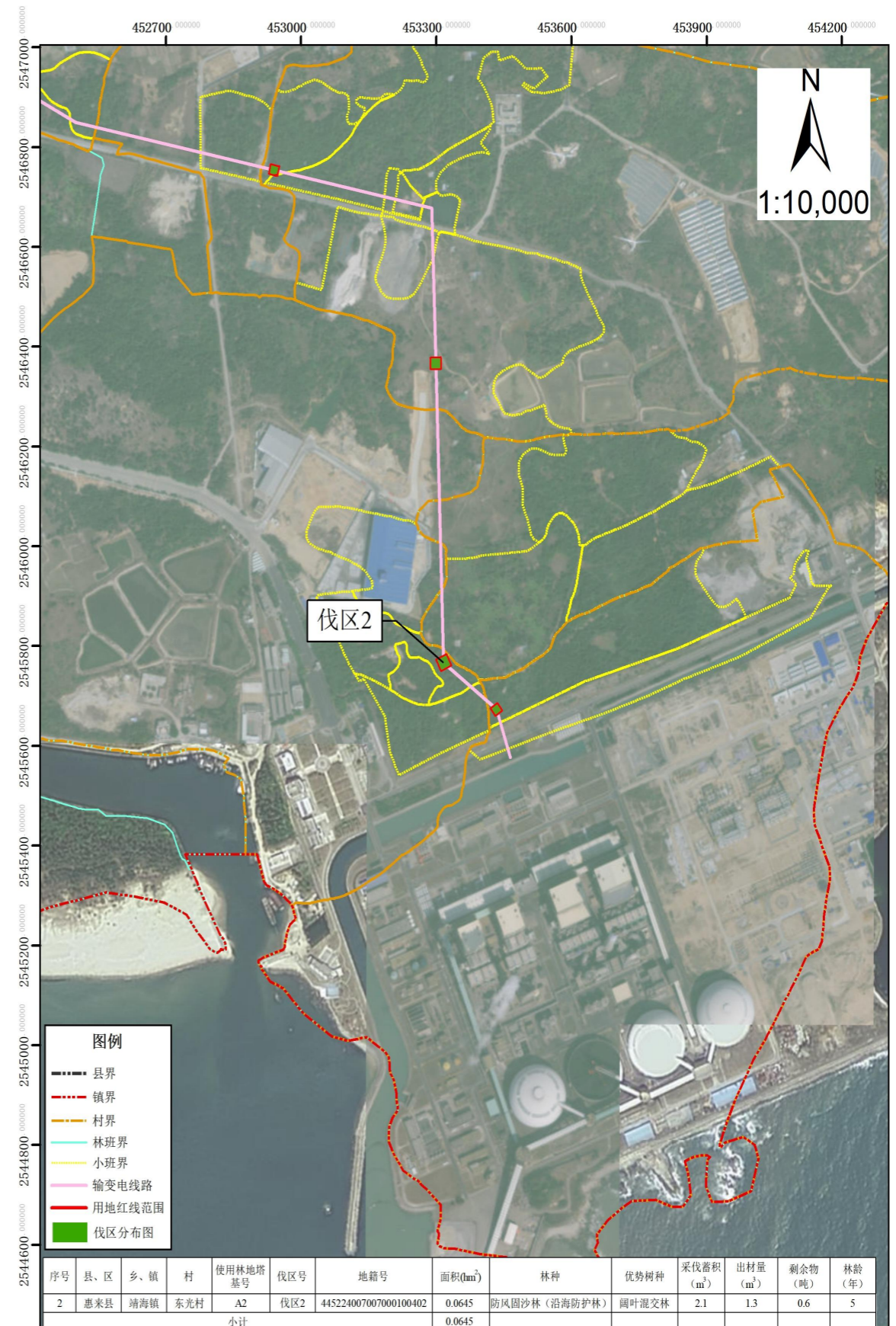
传真号码: 0663-6622016

邮政编码: 515200

惠来县林业局

2025 年 9 月 2 日

项目林木采伐作业设计伐区分布图



# 林木采伐公示

项目林木采伐作业设计伐区分布图

申请单位 (个人)	广东电网有限责任公司揭阳供电局				
采伐地点	惠来县靖海镇后湖村				
采伐事由	500千伏粤电惠来电厂5、6号机组扩建项目接入系统工程(靖海、仙庵、惠城、隆江、溪西镇段)使用林地林木采伐	小地名			
地籍号	445224007003000200801、445224007003000200101、445224007003000200102		采伐面积	0.0944公顷	
采伐林种	防风固沙林(沿海防护林)	采伐树种	木麻黄、速生相思	采伐蓄积	1.8立方米
采伐类型	其它采伐	采伐方式	皆伐	采伐株数	56株
四至	东至: 详见伐区图 南至: 详见伐区图 西至: 详见伐区图 北至: 详见伐区图				
主要依据	1、使用林地审核同意书				
	2、使用林地林木采伐作业设计书				

公示期限: 5个工作日, 即从 2025 年 9 月 2 日至 2025 年 9 月 8 日止, 对以上公示有异议的, 请在公示期内向以下单位反映:

受理机构: 惠来县林业局

办公时间: 8: 30-12: 00, 14: 00-17: 30 (节假日除外)

联系地址: 惠城镇南门西路15号4楼

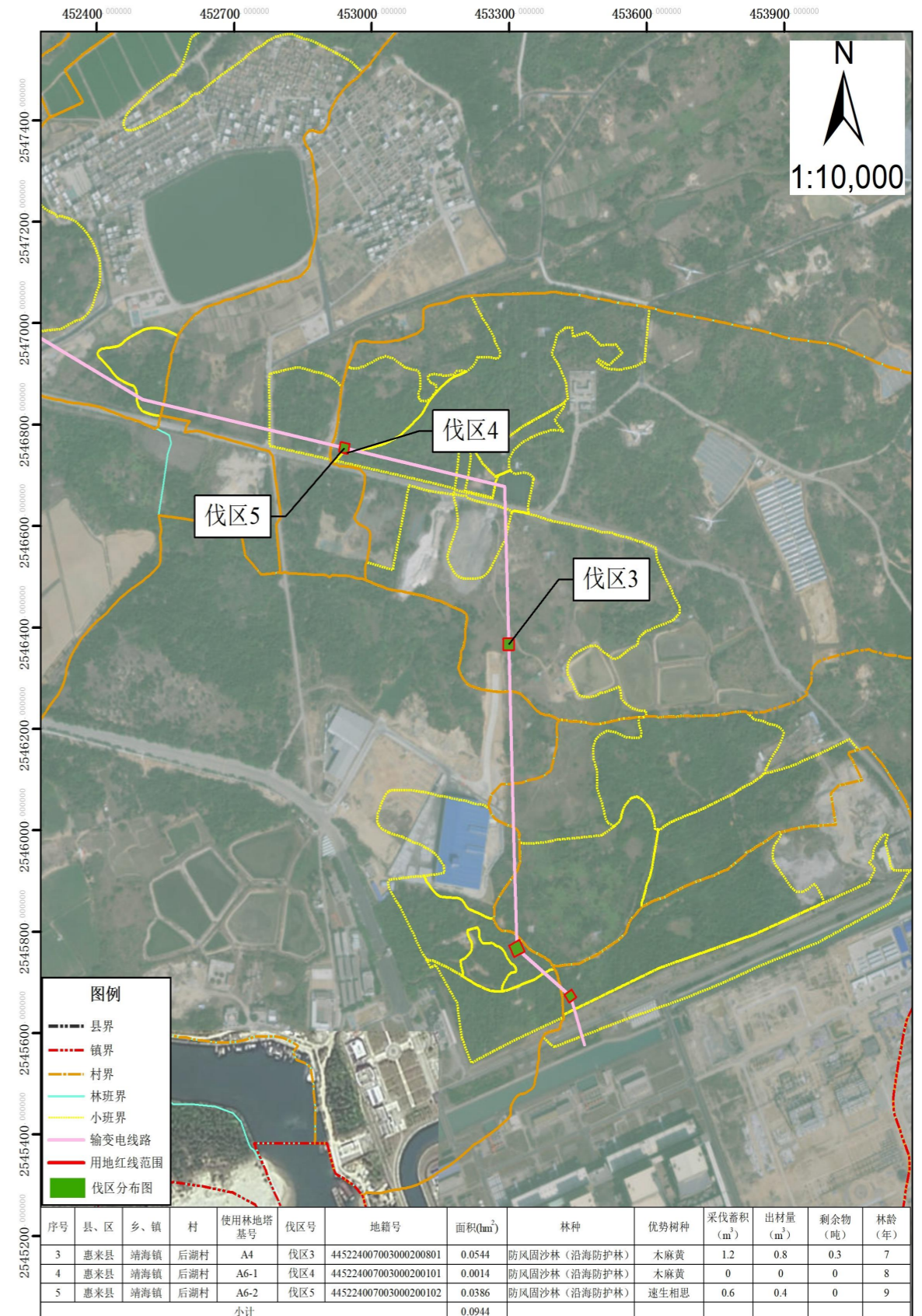
联系电话: 17718832539

传真号码: 0663-6622016

邮政编码: 515200

惠来县林业局

2025 年 9 月 2 日



# 林木采伐公示

申请单位 (个人)	广东电网有限责任公司揭阳供电局				
采伐地点	惠来县靖海镇后王村				
采伐事由	500千伏粤电惠来电厂5、6号机组扩建项目接入系统工程(靖海、仙庵、惠城、隆江、溪西镇段)使用林地林木采伐	小地名			
地籍号	445224007001000100731		采伐面积	0.0799公顷	
采伐林种	一般用材林	采伐树种	阔叶混交林	采伐蓄积	5.1立方米
采伐类型	其它采伐	采伐方式	皆伐	采伐株数	141株
四至	东至: 详见伐区图 南至: 详见伐区图 西至: 详见伐区图 北至: 详见伐区图				
主要依据	1、使用林地审核同意书 2、使用林地林木采伐作业设计书				

公示期限: 5个工作日, 即从 2025 年 9 月 2 日至 2025 年 9 月 8 日止, 对以上公示有异议的, 请在公示期内向以下单位反映:

受理机构: 惠来县林业局

办公时间: 8: 30-12: 00, 14: 00-17: 30 (节假日除外)

联系地址: 惠城镇南门西路15号4楼

联系电话: 17718832539

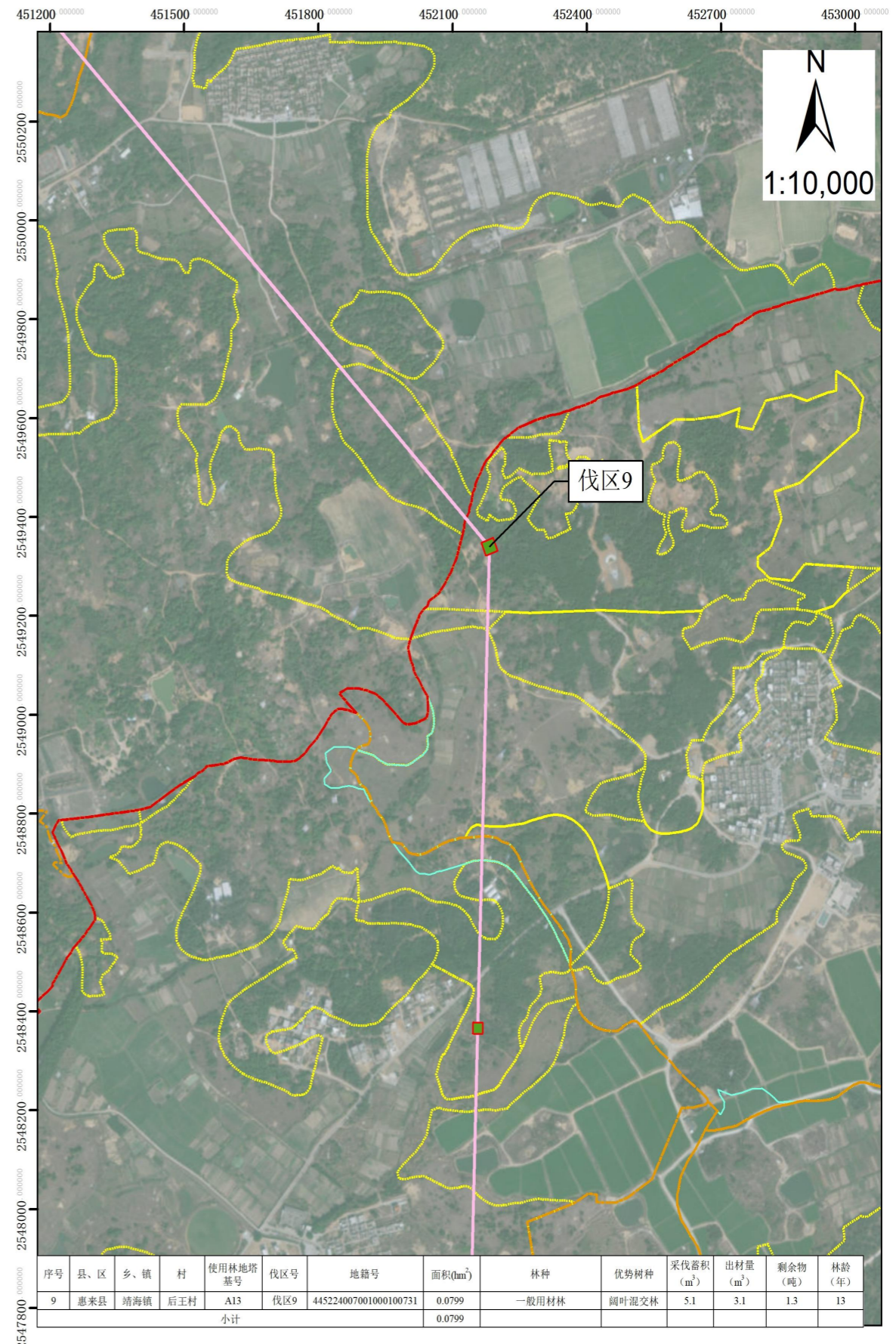
传真号码: 0663-6622016

邮政编码: 515200

惠来县林业局

2025 年 9 月 2 日

项目林木采伐作业设计伐区分布图



# 林木采伐公示

申请单位 (个人)	广东电网有限责任公司揭阳供电局				
采伐地点	惠来县靖海镇义湖村				
采伐事由	500千伏粤电惠来电厂5、6号机组扩建项目接入系统工程(靖海、仙庵、惠城、隆江、溪西镇段)使用林地林木采伐	小地名			
地籍号	445224007002000101105、445224007002000101101、445224007002000100401	采伐面积	0.1354公顷		
采伐林种	防风固沙林(沿海防护林)	采伐树种	木麻黄、阔叶混交林	采伐蓄积	7.0立方米
采伐类型	其它采伐	采伐方式	皆伐	采伐株数	236株
四至	东至: 详见伐区图 南至: 详见伐区图 西至: 详见伐区图 北至: 详见伐区图				
主要依据	1、使用林地审核同意书 2、使用林地林木采伐作业设计书				

公示期限: 5个工作日, 即从 2025 年 9 月 2 日至 2025 年 9 月 8 日止, 对以上公示有异议的, 请在公示期内向以下单位反映:

受理机构: 惠来县林业局

办公时间: 8: 30-12: 00, 14: 00-17: 30 (节假日除外)

联系地址: 惠城镇南门西路15号4楼

联系电话: 17718832539

传真号码: 0663-6622016

邮政编码: 515200

惠来县林业局

2025 年 9 月 2 日

## 项目林木采伐作业设计伐区分布图

