

林木采伐公示

申请单位 (个人)	广东电网有限责任公司揭阳供电局				
采伐地点	惠来县仙庵镇点埔村				
采伐事由	500千伏粤电惠来电厂5、6号机组扩建项目接入系统工程(靖海、仙庵、惠城、隆江、溪西镇段)使用林地林木采伐			小地名	
地籍号	445224008012000200401、445224008012000200302、445224008012000200301、445224008012000100501、445224008012000100301			采伐面积	0.2088公顷
采伐林种	水源涵养林	采伐树种	阔叶混交林、其它硬阔	采伐蓄积	8.6立方米
采伐类型	其它采伐	采伐方式	皆伐	采伐株数	339株
四至	东至: 详见伐区图 南至: 详见伐区图 西至: 详见伐区图 北至: 详见伐区图				
主要依据	1、使用林地审核同意书 2、使用林地林木采伐作业设计书				

公示期限: 5个工作日, 即从 2025 年 9 月 2 日至 2025 年 9 月 8 日止, 对以上公示有异议的, 请在公示期内向以下单位反映:

受理机构: 惠来县林业局

办公时间: 8: 30-12: 00, 14: 00-17: 30 (节假日除外)

联系地址: 惠城镇南门西路15号4楼

联系电话: 17718832539

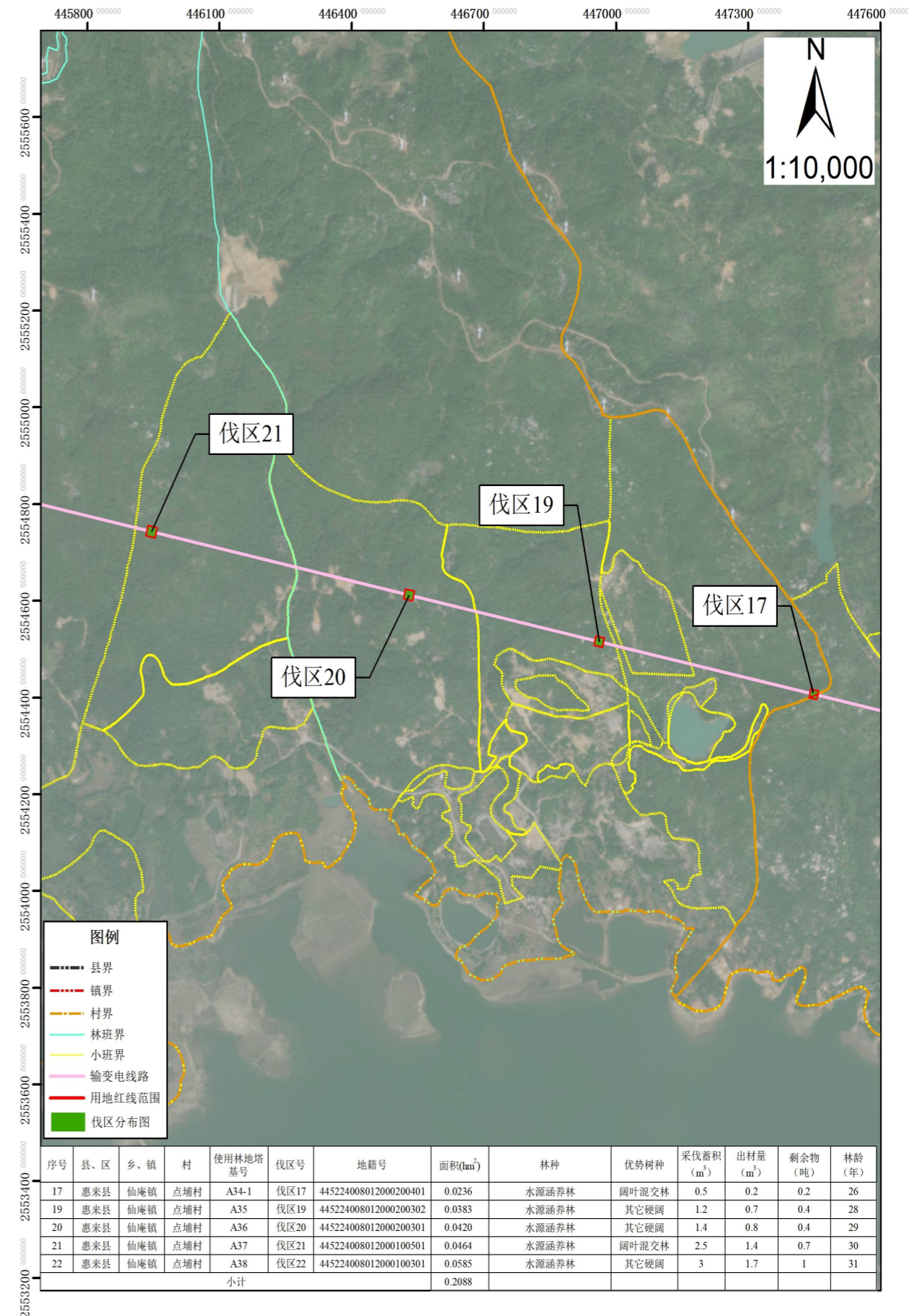
传真号码: 0663-6622016

邮政编码: 515200

惠来县林业局

2025 年 9 月 2 日

项目林木采伐作业设计伐区分布图



林木采伐公示

项目林木采伐作业设计伐区分布图

申请单位 (个人)	广东电网有限责任公司揭阳供电局				
采伐地点	惠来县仙庵镇点埔村				
采伐事由	500千伏粤电惠来电厂5、6号机组扩建项目接入系统工程(靖海、仙庵、惠城、隆江、溪西镇段)使用林地林木采伐	小地名			
地籍号	445224008012000200401、445224008012000200302、445224008012000200301、445224008012000100501、445224008012000100301	采伐面积	0.2088公顷		
采伐林种	水源涵养林	采伐树种	阔叶混交林、其它硬阔	采伐蓄积	8.6立方米
采伐类型	其它采伐	采伐方式	皆伐	采伐株数	339株
四至	东至: 详见伐区图 南至: 详见伐区图 西至: 详见伐区图 北至: 详见伐区图				
主要依据	1、使用林地审核同意书 2、使用林地林木采伐作业设计书				

公示期限: 5个工作日, 即从 2025 年 9 月 2 日至 2025 年 9 月 8 日止, 对以上公示有异议的, 请在公示期内向以下单位反映:

受理机构: 惠来县林业局

办公时间: 8: 30-12: 00, 14: 00-17: 30 (节假日除外)

联系地址: 惠城镇南门西路15号4楼

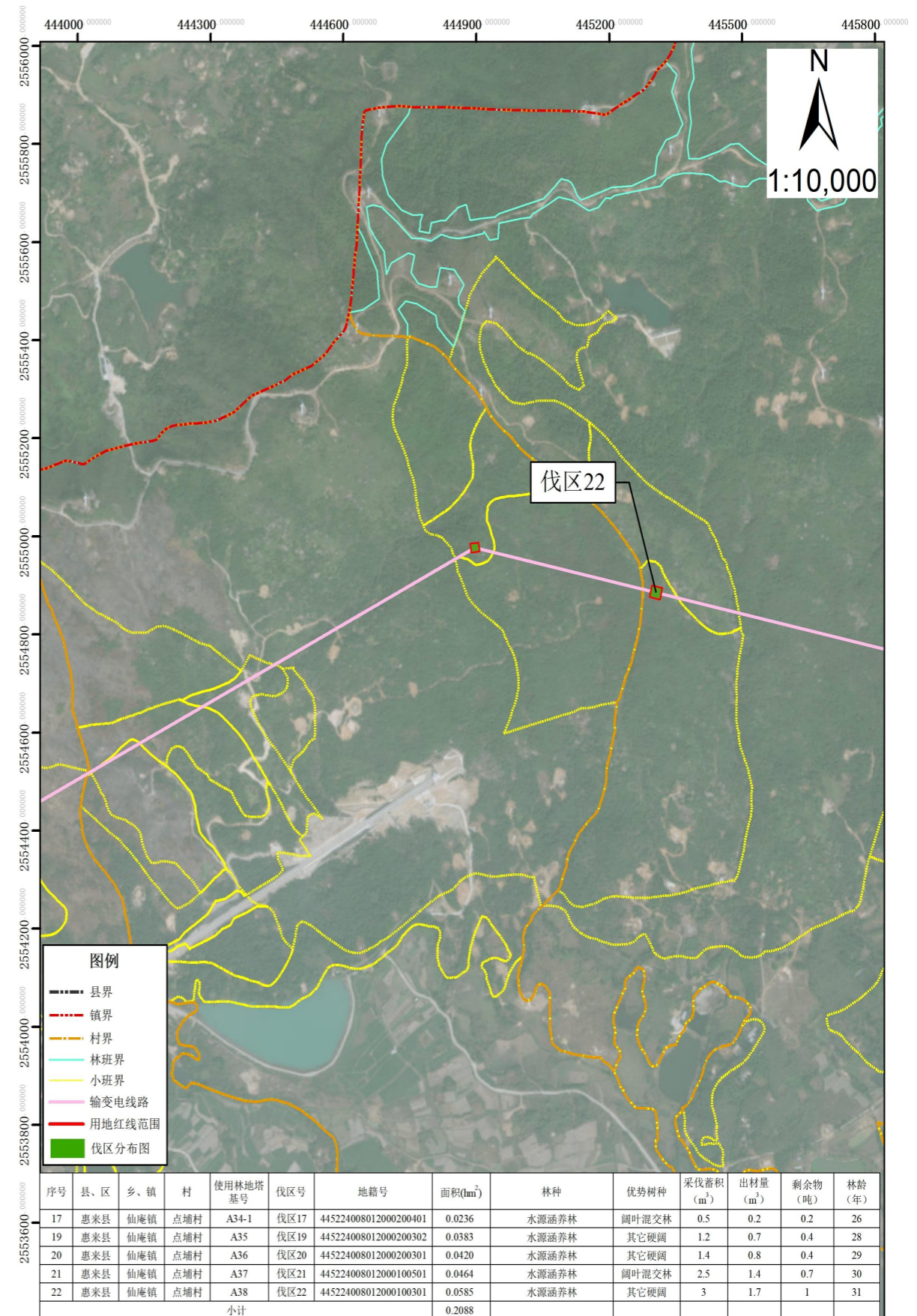
联系电话: 17718832539

传真号码: 0663-6622016

邮政编码: 515200

惠来县林业局

2025 年 9 月 2 日



林木采伐公示

项目林木采伐作业设计伐区分布图

申请单位 (个人)	广东电网有限责任公司揭阳供电局				
采伐地点	惠来县仙庵镇顶溪村				
采伐事由	500千伏粤电惠来电厂5、6号机组扩建项目接入系统工程(靖海、仙庵、惠城、隆江、溪西镇段)使用林地林木采伐			小地名	
地籍号	445224008003000100901、445224008003000100703、445224008003000100704、445224008003000100801			采伐面积	0.1023公顷
采伐林种	水源涵养林	采伐树种	针阔混交林、其它硬阔	采伐蓄积	3.1立方米
采伐类型	其它采伐	采伐方式	皆伐	采伐株数	139株
四至	东至: 详见伐区图 南至: 详见伐区图 西至: 详见伐区图 北至: 详见伐区图				
主要依据	1、使用林地审核同意书 2、使用林地林木采伐作业设计书				

公示期限: 5个工作日, 即从 2025 年 9 月 2 日至 2025 年 9 月 8 日止, 对以上公示有异议的, 请在公示期内向以下单位反映:

受理机构: 惠来县林业局

办公时间: 8: 30-12: 00, 14: 00-17: 30 (节假日除外)

联系地址: 惠城镇南门西路15号4楼

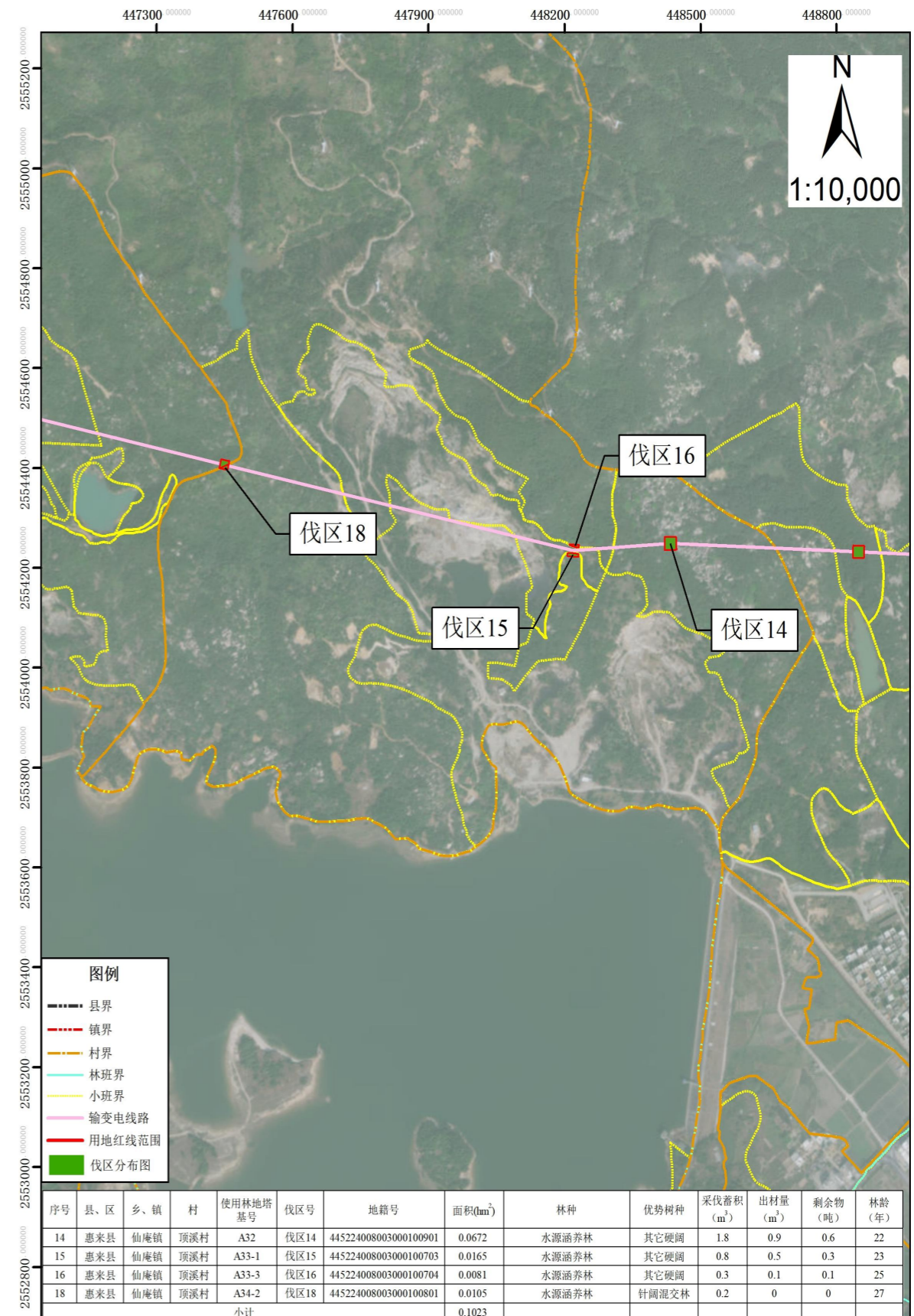
联系电话: 17718832539

传真号码: 0663-6622016

邮政编码: 515200

惠来县林业局

2025 年 9 月 2 日



林木采伐公示

申请单位 (个人)	广东电网有限责任公司揭阳供电局				
采伐地点	惠来县仙庵镇东埔村				
采伐事由	500千伏粤电惠来电厂5、6号机组扩建项目接入系统工程(靖海、仙庵、惠城、隆江、溪西镇段)使用林地林木采伐	小地名			
地籍号	445224008004000100900、 445224008004000100501	采伐面积	0.0939公顷		
采伐林种	一般用材林	采伐树种	阔叶混交林、 桉树	采伐蓄积	3.0立方米
采伐类型	其它采伐	采伐方式	皆伐	采伐株数	144株
四至	东至: 详见伐区图 南至: 详见伐区图 西至: 详见伐区图 北至: 详见伐区图				
主要依据	1、使用林地审核同意书 2、使用林地林木采伐作业设计书				

公示期限: 5个工作日, 即从 2025 年 9 月 2 日至 2025 年 9 月 8 日止, 对以上公示有异议的, 请在公示期内向以下单位反映:

受理机构: 惠来县林业局

办公时间: 8: 30-12: 00, 14: 00-17: 30 (节假日除外)

联系地址: 惠城镇南门西路15号4楼

联系电话: 17718832539

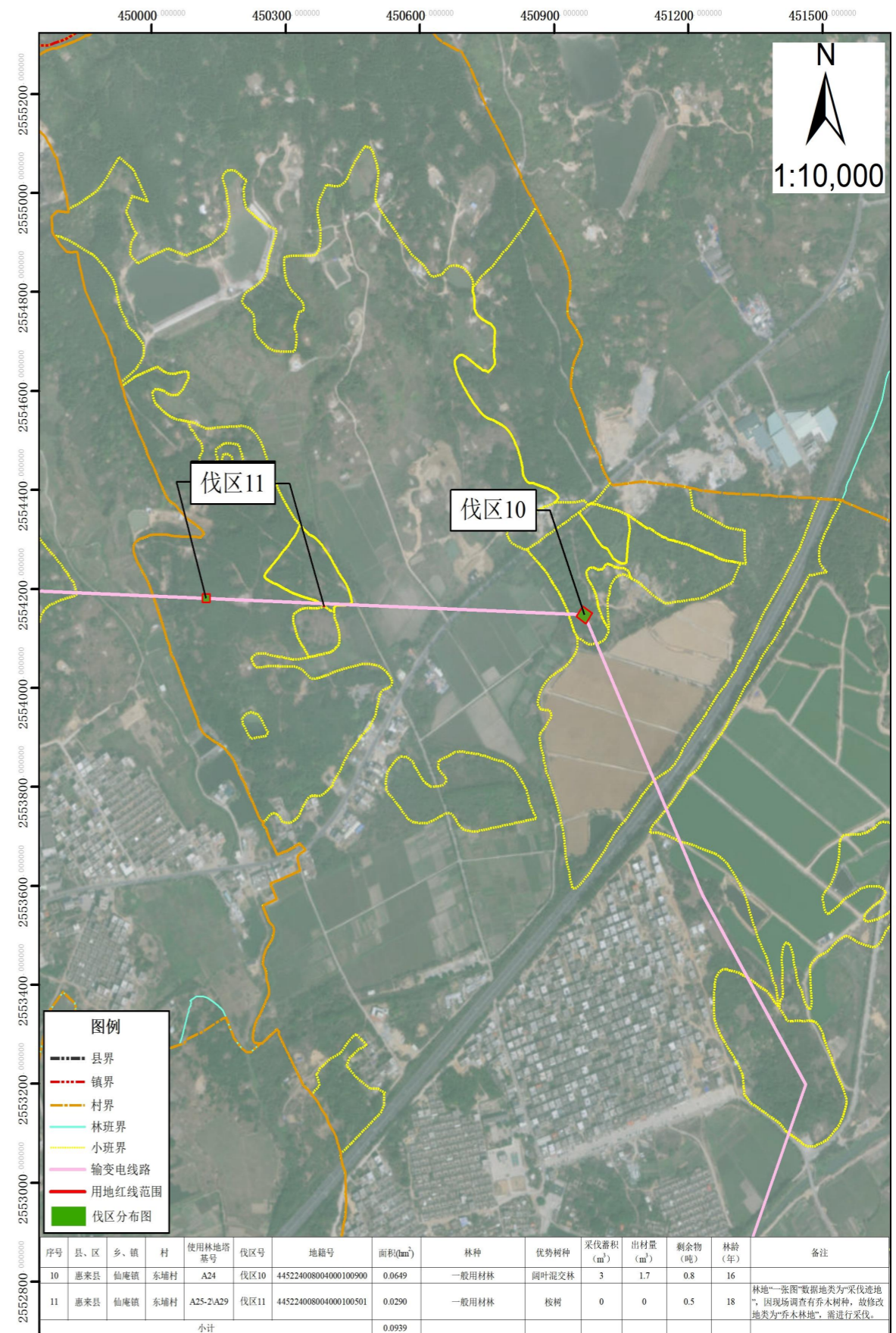
传真号码: 0663-6622016

邮政编码: 515200

惠来县林业局

2025 年 9 月 2 日

项目林木采伐作业设计伐区分布图



林木采伐公示

申请单位 (个人)	广东电网有限责任公司揭阳供电局				
采伐地点	惠来县仙庵镇口埔村				
采伐事由	500千伏粤电惠来电厂5、6号机组扩建项目接入系统工程(靖海、仙庵、惠城、隆江、溪西镇段)使用林地林木采伐	小地名			
地籍号	445224008016000200105		采伐面积	0.0396公顷	
采伐林种	一般用材林	采伐树种	速生相思	采伐蓄积	0立方米
采伐类型	其它采伐	采伐方式	皆伐	采伐株数	100株
四至	东至: 详见伐区图 南至: 详见伐区图 西至: 详见伐区图 北至: 详见伐区图				
主要依据	1、使用林地审核同意书 2、使用林地林木采伐作业设计书				

公示期限: 5个工作日, 即从 2025 年 9 月 2 日至 2025 年 9 月 8 日止, 对以上公示有异议的, 请在公示期内向以下单位反映:

受理机构: 惠来县林业局

办公时间: 8: 30-12: 00, 14: 00-17: 30 (节假日除外)

联系地址: 惠城镇南门西路15号4楼

联系电话: 17718832539

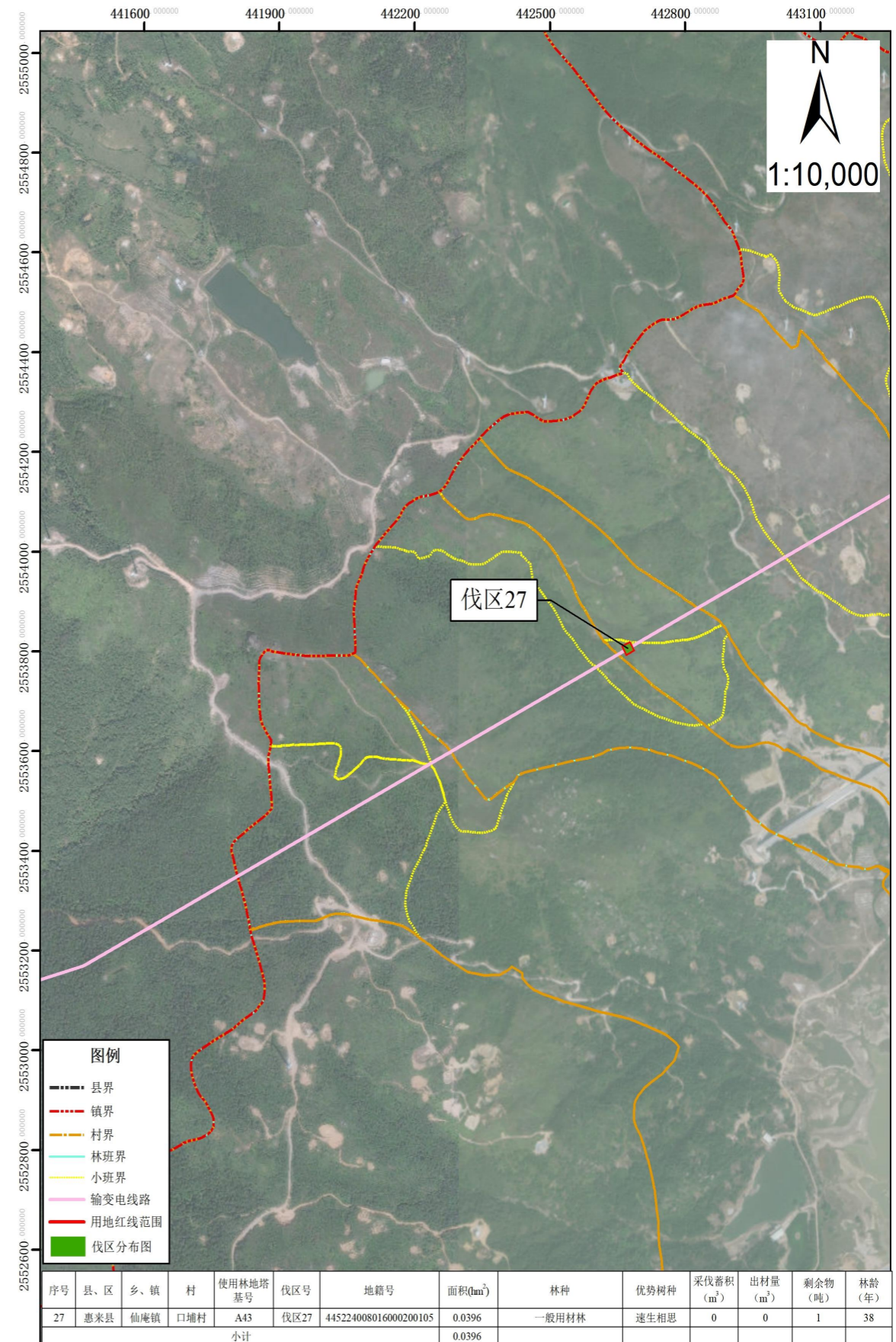
传真号码: 0663-6622016

邮政编码: 515200

惠来县林业局

2025 年 9 月 2 日

项目林木采伐作业设计伐区分布图



林木采伐公示

申请单位 (个人)	广东电网有限责任公司揭阳供电局				
采伐地点	惠来县仙庵镇里湖村				
采伐事由	500千伏粤电惠来电厂5、6号机组扩建项目接入系统工程(靖海、仙庵、惠城、隆江、溪西镇段)使用林地林木采伐	小地名			
地籍号	445224008014000100900、445224008009000200100、445224008014000100413	采伐面积	0.0906公顷		
采伐林种	一般用材林、水源涵养林	采伐树种	阔叶混交林、桉树	采伐蓄积	5.0立方米
采伐类型	其它采伐	采伐方式	皆伐	采伐株数	151株
四至	东至: 详见伐区图 南至: 详见伐区图 西至: 详见伐区图 北至: 详见伐区图				
主要依据	1、使用林地审核同意书 2、使用林地林木采伐作业设计书				

公示期限: 5个工作日, 即从 2025 年 9 月 2 日至 2025 年 9 月 8 日止, 对以上公示有异议的, 请在公示期内向以下单位反映:

受理机构: 惠来县林业局

办公时间: 8: 30-12: 00, 14: 00-17: 30 (节假日除外)

联系地址: 惠城镇南门西路15号4楼

联系电话: 17718832539

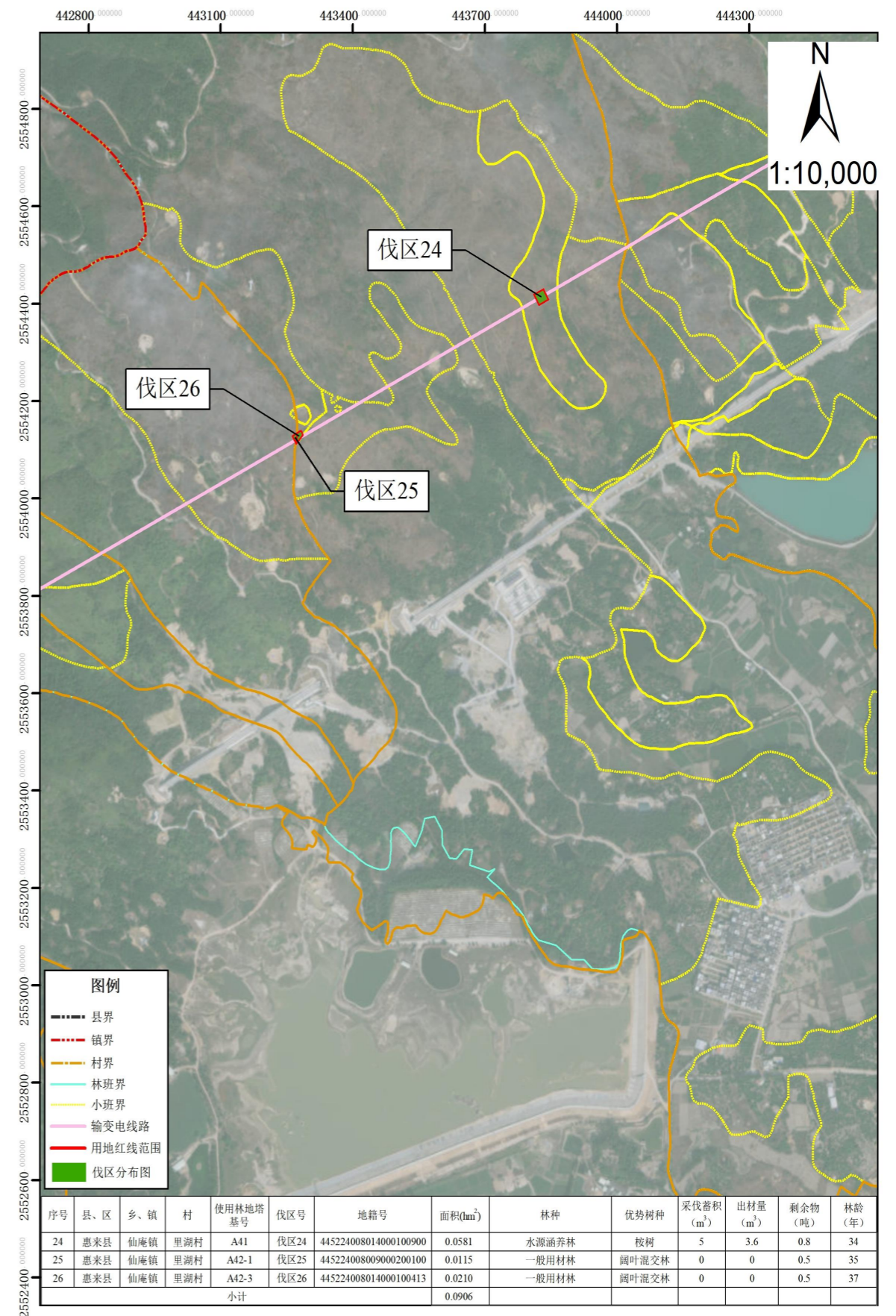
传真号码: 0663-6622016

邮政编码: 515200

惠来县林业局

2025 年 9 月 2 日

项目林木采伐作业设计伐区分布图



林木采伐公示

项目林木采伐作业设计伐区分布图

申请单位 (个人)	广东电网有限责任公司揭阳供电局				
采伐地点	惠来县仙庵镇里行村				
采伐事由	500千伏粤电惠来电厂5、6号机组扩建项目接入系统工程(靖海、仙庵、惠城、隆江、溪西镇段)使用林地林木采伐			小地名	
地籍号	445224008013000100302			采伐面积	0.0346公顷
采伐林种	水源涵养林	采伐树种	其它硬阔	采伐蓄积	1.2立方米
采伐类型	其它采伐	采伐方式	皆伐	采伐株数	49株
四至	东至: 详见伐区图 南至: 详见伐区图 西至: 详见伐区图 北至: 详见伐区图				
主要依据	1、使用林地审核同意书				
	2、使用林地林木采伐作业设计书				

公示期限: 5个工作日, 即从 2025 年 9 月 2 日至 2025 年 9 月 8 日止, 对以上公示有异议的, 请在公示期内向以下单位反映:

受理机构: 惠来县林业局

办公时间: 8: 30-12: 00, 14: 00-17: 30 (节假日除外)

联系地址: 惠城镇南门西路15号4楼

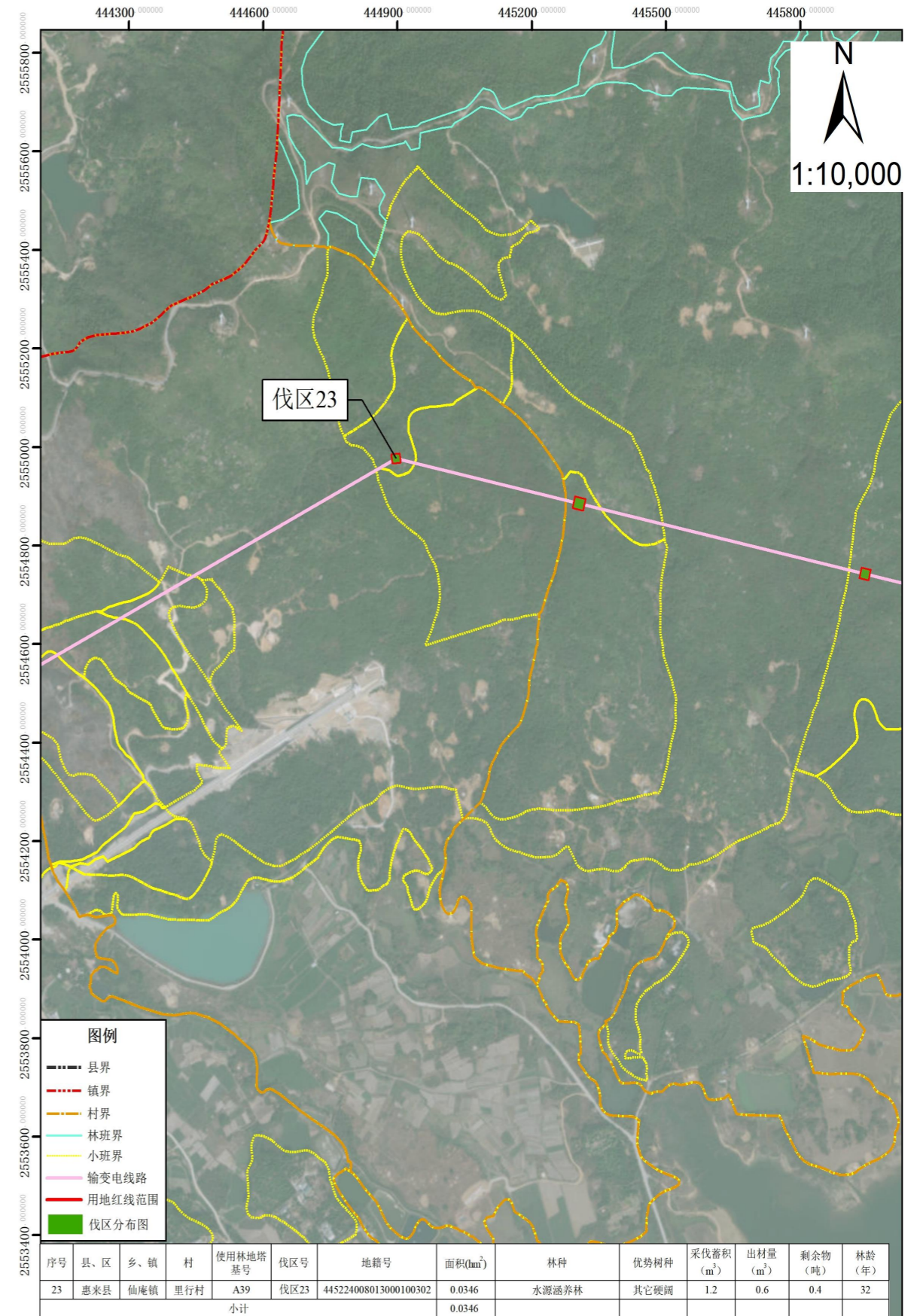
联系电话: 17718832539

传真号码: 0663-6622016

邮政编码: 515200

惠来县林业局

2025 年 9 月 2 日



林木采伐公示

申请单位 (个人)	广东电网有限责任公司揭阳供电局				
采伐地点	惠来县仙庵镇仙庵村				
采伐事由	500千伏粤电惠来电厂5、6号机组扩建项目接入系统工程(靖海、仙庵、惠城、隆江、溪西镇段)使用林地林木采伐	小地名			
地籍号	445224008001000101202		采伐面积	0.0585公顷	
采伐林种	护路林	采伐树种	其它硬阔	采伐蓄积	0立方米
采伐类型	其它采伐	采伐方式	皆伐	采伐株数	82株
四至	东至: 详见伐区图 南至: 详见伐区图 西至: 详见伐区图 北至: 详见伐区图				
主要依据	1、使用林地审核同意书 2、使用林地林木采伐作业设计书				

公示期限: 5个工作日, 即从 2025 年 9 月 2 日至 2025 年 9 月 8 日止, 对以上公示有异议的, 请在公示期内向以下单位反映:

受理机构: 惠来县林业局

办公时间: 8: 30-12: 00, 14: 00-17: 30 (节假日除外)

联系地址: 惠城镇南门西路15号4楼

联系电话: 17718832539

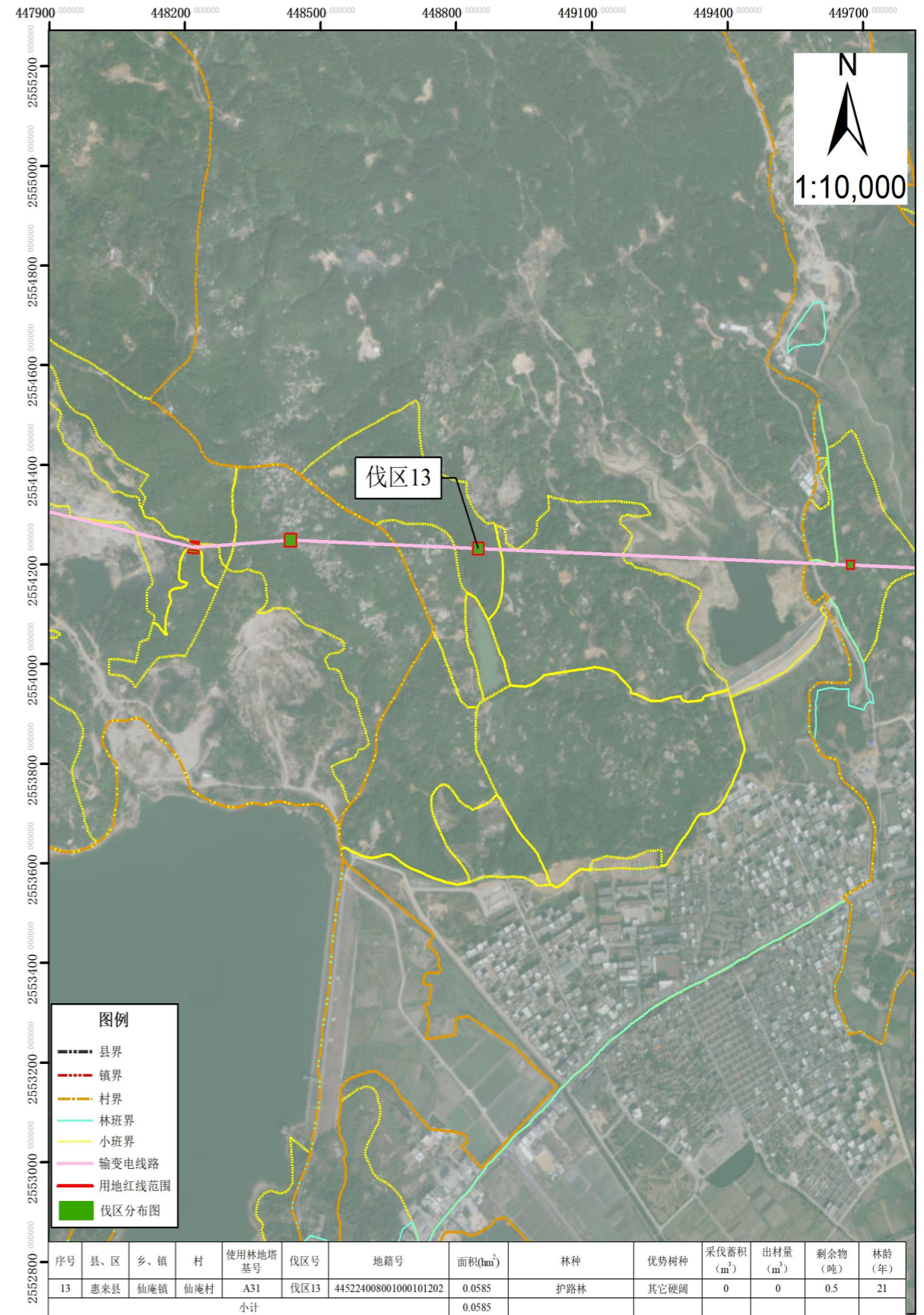
传真号码: 0663-6622016

邮政编码: 515200

惠来县林业局

2025 年 9 月 2 日

项目林木采伐作业设计伐区分布图



林木采伐公示

项目林木采伐作业设计伐区分布图

申请单位 (个人)	广东电网有限责任公司揭阳供电局				
采伐地点	惠来县仙庵镇新乡村				
采伐事由	500千伏粤电惠来电厂5、6号机组扩建项目接入系统工程(靖海、仙庵、惠城、隆江、溪西镇段)使用林地林木采伐	小地名			
地籍号	445224008002000100401		采伐面积	0.0309公顷	
采伐林种	防风固沙林(沿海防护林)	采伐树种	其它硬阔	采伐蓄积	0立方米
采伐类型	其它采伐	采伐方式	皆伐	采伐株数	38株
四至	东至: 详见伐区图 南至: 详见伐区图 西至: 详见伐区图 北至: 详见伐区图				
主要依据	1、使用林地审核同意书 2、使用林地林木采伐作业设计书				

公示期限: 5个工作日, 即从 2025 年 9 月 2 日至 2025 年 9 月 8 日止, 对以上公示有异议的, 请在公示期内向以下单位反映:

受理机构: 惠来县林业局

办公时间: 8: 30-12: 00, 14: 00-17: 30 (节假日除外)

联系地址: 惠城镇南门西路15号4楼

联系电话: 17718832539

传真号码: 0663-6622016

邮政编码: 515200

惠来县林业局

2025 年 9 月 2 日

