

林木采伐公示

申请单位 (个人)	广东电网有限责任公司揭阳供电局				
采伐地点	惠来县惠城镇白沙湖村				
采伐事由	500千伏粤电惠来电厂5、6号机组扩建项目接入系统工程(靖海、仙庵、惠城、隆江、溪西镇段)使用林地林木采伐			小地名	
地籍号	445224001005000100102、 445224001005000100301			采伐面积	0.0573公顷
采伐林种	一般用材林、果 树林	采伐树种	阔叶混交林、 荔枝	采伐蓄积	1.9立方米
采伐类型	其它采伐	采伐方式	皆伐	采伐株数	53株
四至	东至: 详见伐区图 南至: 详见伐区图 西至: 详见伐区图 北至: 详见伐区图				
主要依据	1、使用林地审核同意书				
	2、使用林地林木采伐作业设计书				

公示期限: 5个工作日, 即从 2025 年 9 月 2 日至 2025 年 9 月 8 日止, 对以上公示有异议的, 请在公示期内向以下单位反映:

受理机构: 惠来县林业局

办公时间: 8: 30-12: 00, 14: 00-17: 30 (节假日除外)

联系地址: 惠城镇南门西路15号4楼

联系电话: 17718832539

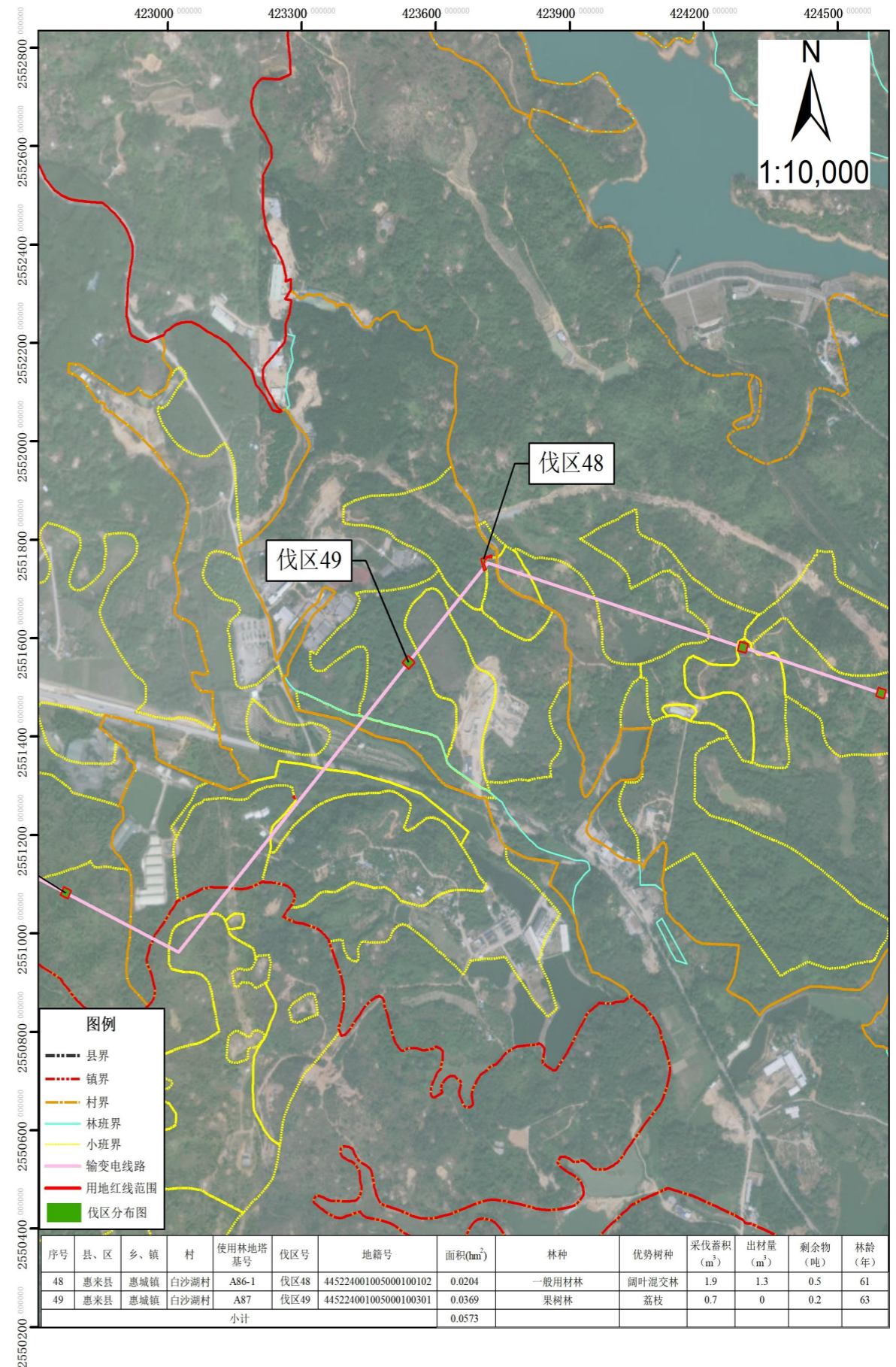
传真号码: 0663-6622016

邮政编码: 515200

惠来县林业局

2025 年 9 月 2 日

项目林木采伐作业设计伐区分布图



林木采伐公示

项目林木采伐作业设计伐区分布图

申请单位 (个人)	广东电网有限责任公司揭阳供电局				
采伐地点	惠来县惠城镇店坑村				
采伐事由	500千伏粤电惠来电厂5、6号机组扩建项目接入系统工程(靖海、仙庵、惠城、隆江、溪西镇段)使用林地林木采伐	小地名			
地籍号	445224018001000100102、445224001047000101203、445224001047000101101	采伐面积	0.1175公顷		
采伐林种	果树林	采伐树种	荔枝	采伐蓄积	0立方米
采伐类型	其它采伐	采伐方式	皆伐	采伐株数	51株
四至	东至: 详见伐区图 南至: 详见伐区图 西至: 详见伐区图 北至: 详见伐区图				
主要依据	1、使用林地审核同意书				
	2、使用林地林木采伐作业设计书				

公示期限: 5个工作日, 即从 2025 年 9 月 2 日至 2025 年 9 月 8 日止, 对以上公示有异议的, 请在公示期内向以下单位反映:

受理机构: 惠来县林业局

办公时间: 8: 30-12: 00, 14: 00-17: 30 (节假日除外)

联系地址: 惠城镇南门西路15号4楼

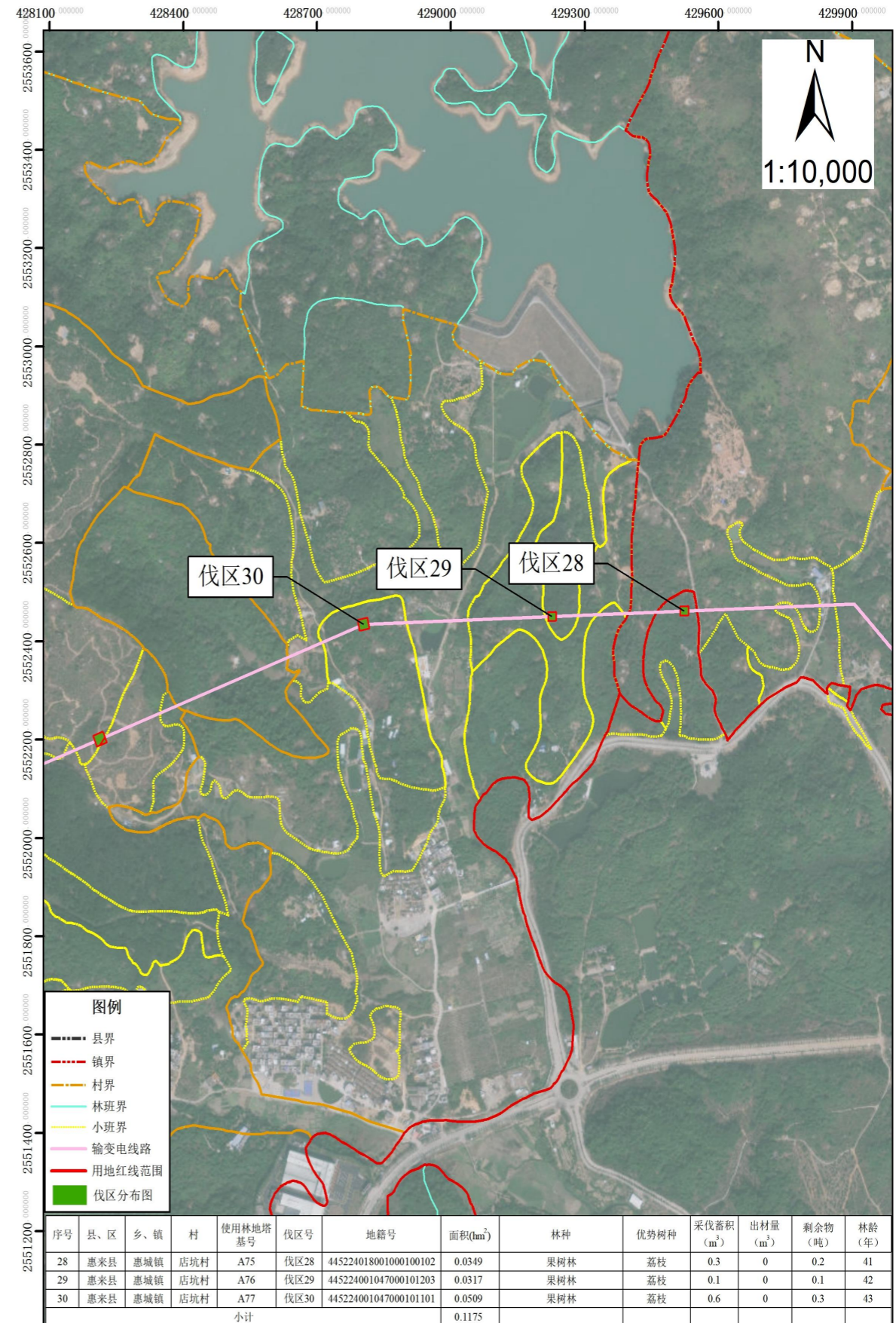
联系电话: 17718832539

传真号码: 0663-6622016

邮政编码: 515200

惠来县林业局

2025 年 9 月 2 日



林木采伐公示

申请单位 (个人)	广东电网有限责任公司揭阳供电局				
采伐地点	惠来县惠城镇叮美村				
采伐事由	500千伏粤电惠来电厂5、6号机组扩建项目接入系统工程(靖海、仙庵、惠城、隆江、溪西镇段)使用林地林木采伐			小地名	
地籍号	445224001032000200501、445224001032000200302、445224001032000101101、445224001032000200103			采伐面积	0.1525公顷
采伐林种	防风固沙林(沿海防护林)、一般用材林	采伐树种	速生相思、桉树、针阔混交林、马尾松	采伐蓄积	2.5立方米
采伐类型	其它采伐	采伐方式	皆伐	采伐株数	159株
四至	东至: 详见伐区图 南至: 详见伐区图 西至: 详见伐区图 北至: 详见伐区图				
主要依据	1、使用林地审核同意书 2、使用林地林木采伐作业设计书				

公示期限: 5个工作日, 即从 2025 年 9 月 2 日至 2025 年 9 月 8 日止, 对以上公示有异议的, 请在公示期内向以下单位反映:

受理机构: 惠来县林业局

办公时间: 8: 30-12: 00, 14: 00-17: 30 (节假日除外)

联系地址: 惠城镇南门西路15号4楼

联系电话: 17718832539

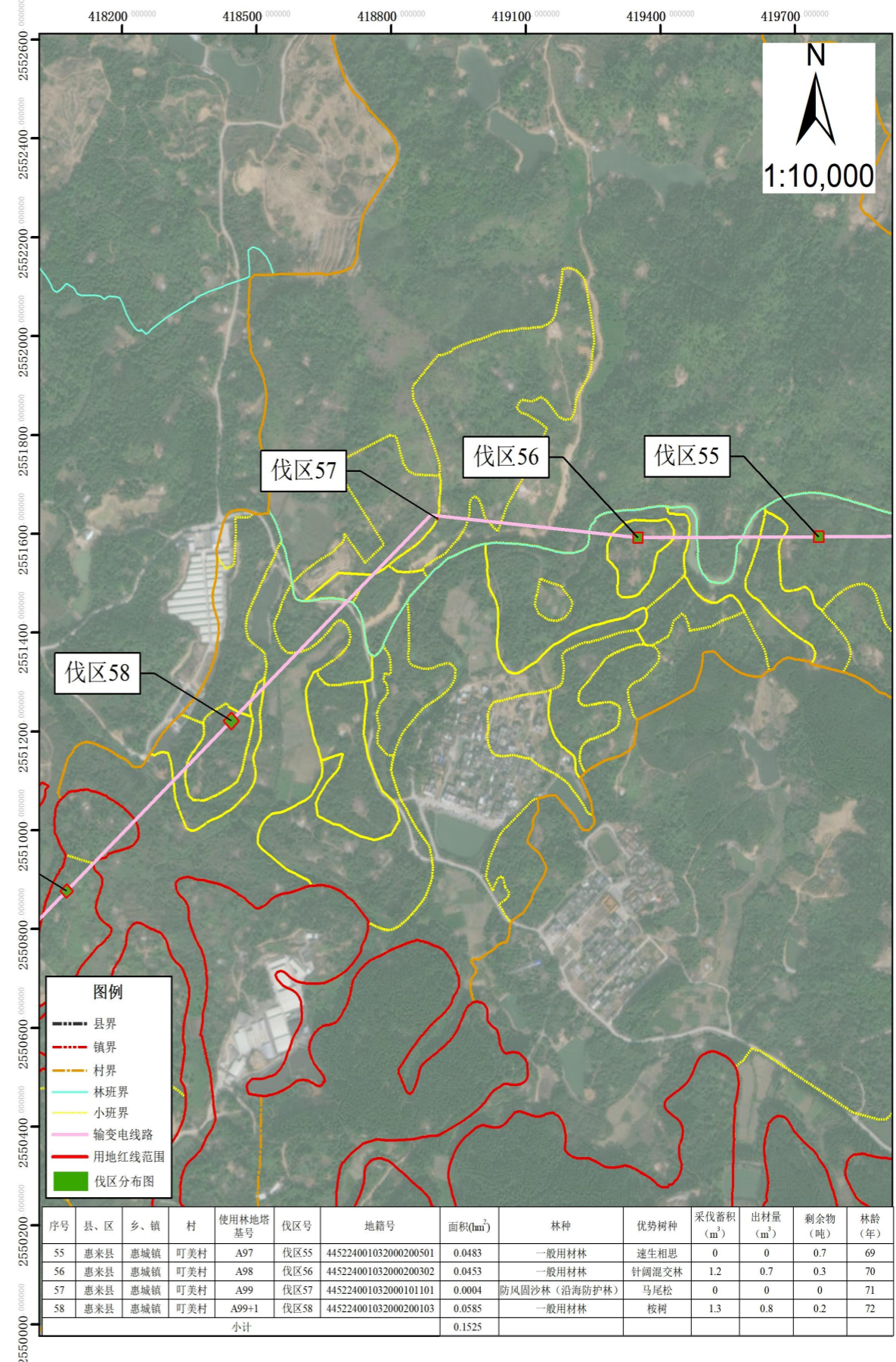
传真号码: 0663-6622016

邮政编码: 515200

惠来县林业局

2025 年 9 月 2 日

项目林木采伐作业设计伐区分布图



林木采伐公示

申请单位 (个人)	广东电网有限责任公司揭阳供电局				
采伐地点	惠来县惠城镇杜猴寮村				
采伐事由	500千伏粤电惠来电厂5、6号机组扩建项目接入系统工程(靖海、仙庵、惠城、隆江、溪西镇段)使用林地林木采伐			小地名	
地籍号	445224001045000101800			采伐面积	0.0012公顷
采伐林种	一般用材林	采伐树种	阔叶混交林	采伐蓄积	0.1立方米
采伐类型	其它采伐	采伐方式	皆伐	采伐株数	4株
四至	东至: 详见伐区图 南至: 详见伐区图 西至: 详见伐区图 北至: 详见伐区图				
主要依据	1、使用林地审核同意书				
	2、使用林地林木采伐作业设计书				

公示期限: 5个工作日, 即从 2025 年 9 月 2 日至 2025 年 9 月 8 日止, 对以上公示有异议的, 请在公示期内向以下单位反映:

受理机构: 惠来县林业局

办公时间: 8: 30-12: 00, 14: 00-17: 30 (节假日除外)

联系地址: 惠城镇南门西路15号4楼

联系电话: 17718832539

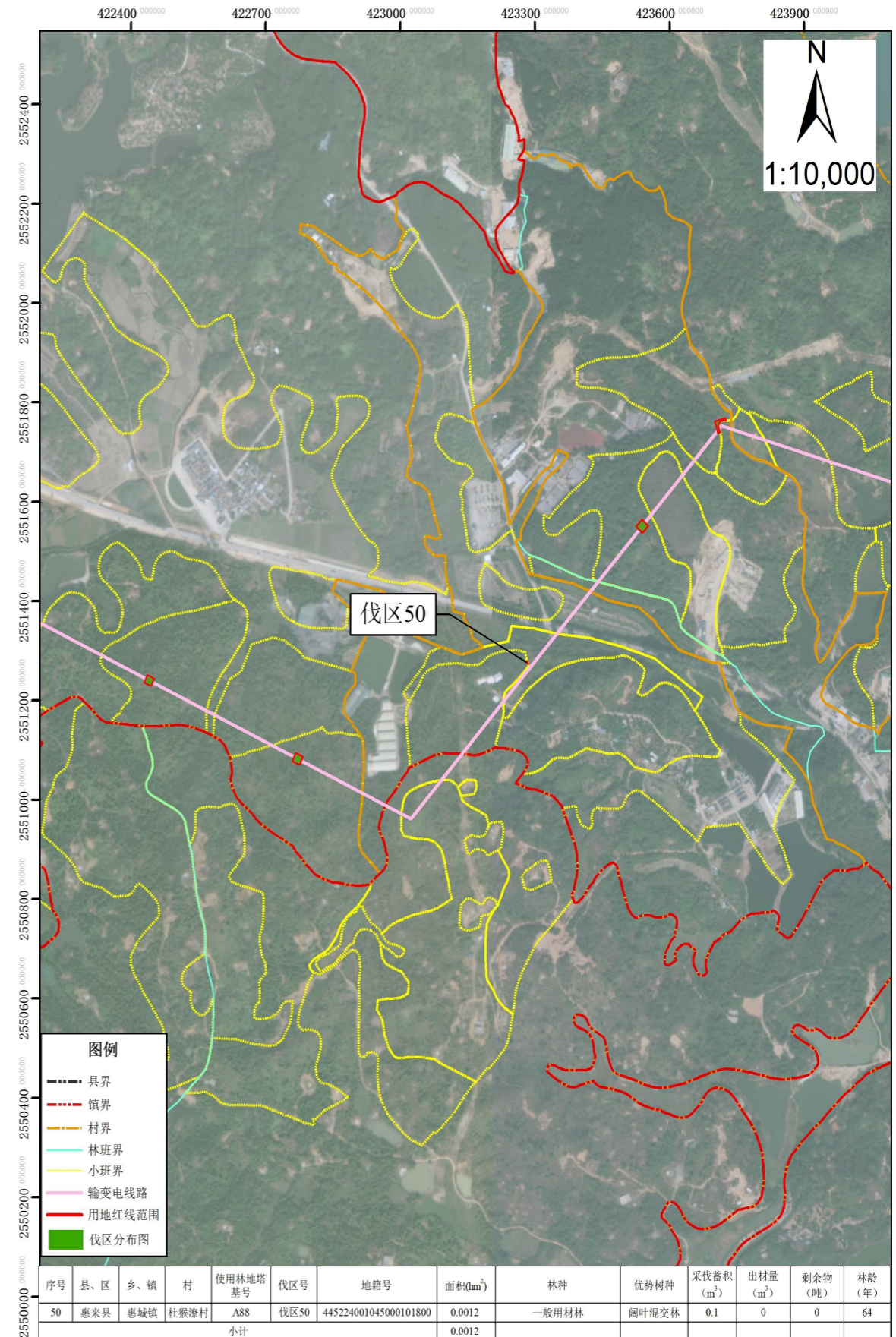
传真号码: 0663-6622016

邮政编码: 515200

惠来县林业局

2025 年 9 月 2 日

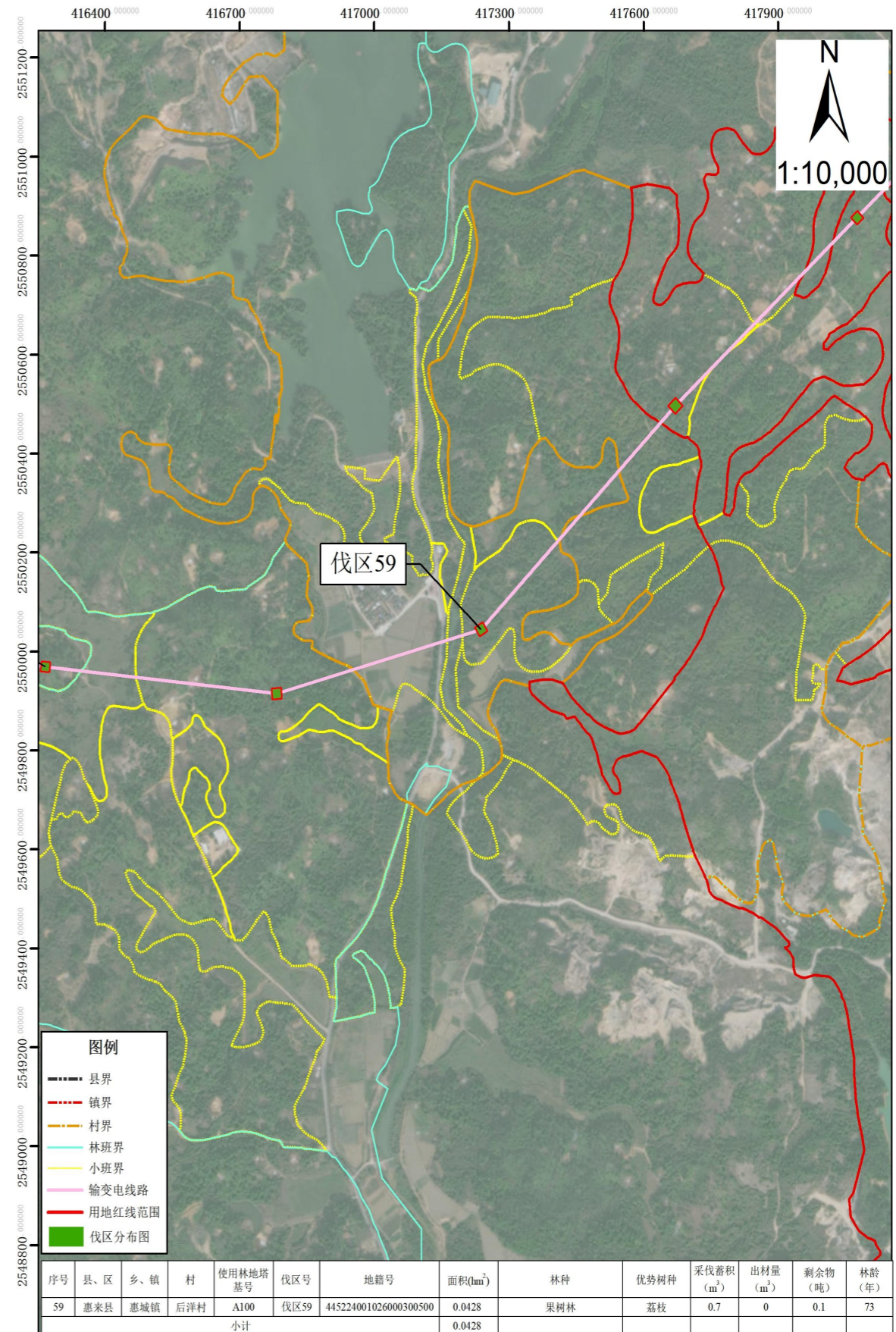
项目林木采伐作业设计伐区分布图



林木采伐公示

申请单位 (个人)	广东电网有限责任公司揭阳供电局				
采伐地点	惠来县惠城镇后洋村				
采伐事由	500千伏粤电惠来电厂5、6号机组扩建项目接入系统工程(靖海、仙庵、惠城、隆江、溪西镇段)使用林地林木采伐	小地名			
地籍号	445224001026000300500		采伐面积	0.0428公顷	
采伐林种	果树林	采伐树种	荔枝	采伐蓄积	0立方米
采伐类型	其它采伐	采伐方式	皆伐	采伐株数	26株
四至	东至: 详见伐区图 南至: 详见伐区图 西至: 详见伐区图 北至: 详见伐区图				
主要依据	1、使用林地审核同意书 2、使用林地林木采伐作业设计书				

项目林木采伐作业设计伐区分布图



公示期限: 5个工作日, 即从 2025 年 9 月 2 日至 2025 年 9 月 8 日止, 对以上公示有异议的, 请在公示期内向以下单位反映:

受理机构: 惠来县林业局
 办公时间: 8: 30-12: 00, 14: 00-17: 30 (节假日除外)
 联系地址: 惠城镇南门西路15号4楼
 联系电话: 17718832539
 传真号码: 0663-6622016
 邮政编码: 515200

惠来县林业局

2025 年 9 月 2 日

林木采伐公示

项目林木采伐作业设计伐区分布图

申请单位 (个人)	广东电网有限责任公司揭阳供电局				
采伐地点	惠来县惠城镇金竹寨村				
采伐事由	500千伏粤电惠来电厂5、6号机组扩建项目接入系统工程(靖海、仙庵、惠城、隆江、溪西镇段)使用林地林木采伐	小地名			
地籍号	445224001052000100202、445224001052000100301	采伐面积	0.0666公顷		
采伐林种	一般用材林	采伐树种	其它硬阔、阔叶混交林	采伐蓄积	3.0立方米
采伐类型	其它采伐	采伐方式	皆伐	采伐株数	63株
四至	东至: 详见伐区图 南至: 详见伐区图 西至: 详见伐区图 北至: 详见伐区图				
主要依据	1、使用林地审核同意书 2、使用林地林木采伐作业设计书				

公示期限: 5个工作日, 即从 2025 年 9 月 2 日至 2025 年 9 月 8 日止, 对以上公示有异议的, 请在公示期内向以下单位反映:

受理机构: 惠来县林业局

办公时间: 8: 30-12: 00, 14: 00-17: 30 (节假日除外)

联系地址: 惠城镇南门西路15号4楼

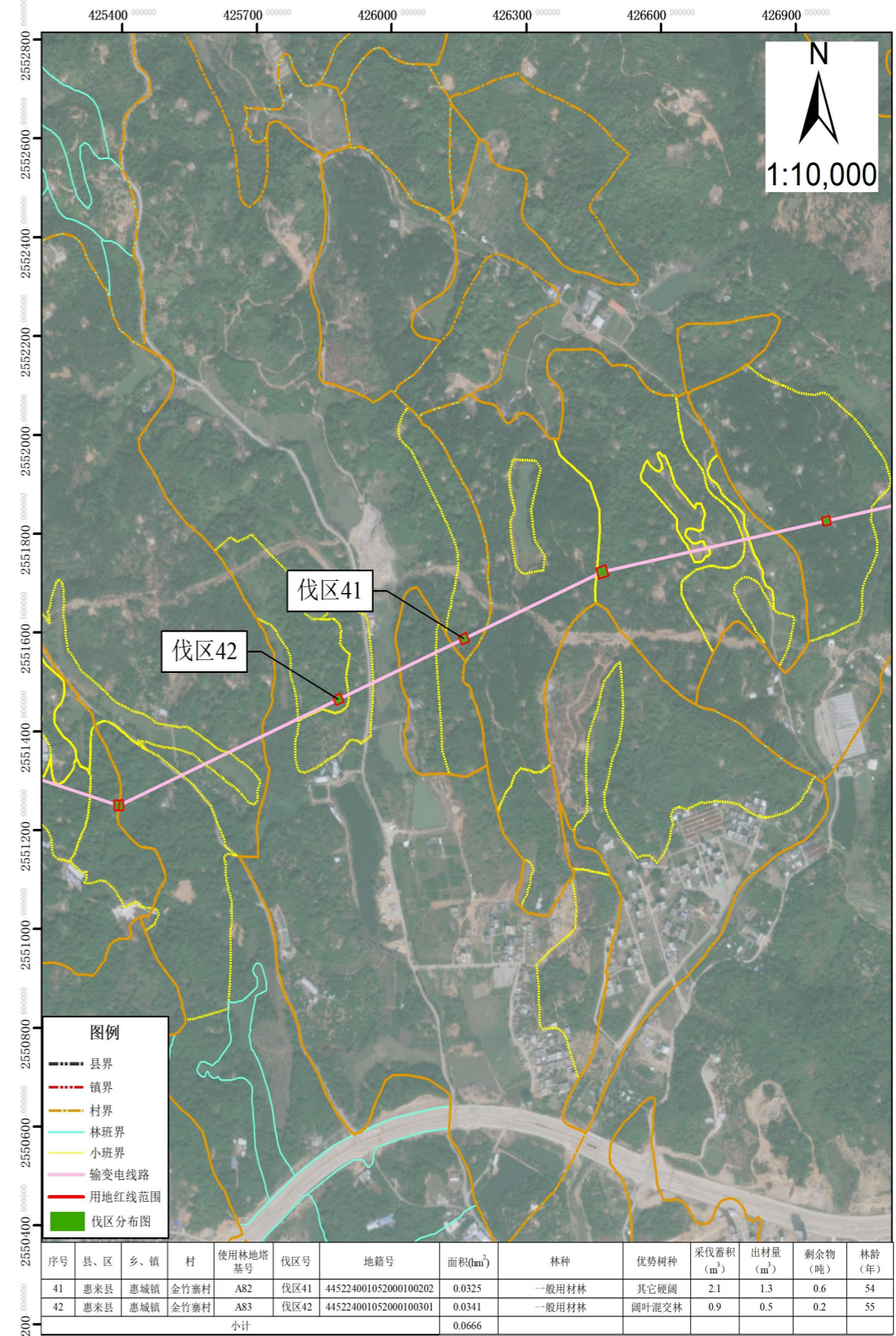
联系电话: 17718832539

传真号码: 0663-6622016

邮政编码: 515200

惠来县林业局

2025 年 9 月 2 日



林木采伐公示

项目林木采伐作业设计伐区分布图

申请单位 (个人)	广东电网有限责任公司揭阳供电局				
采伐地点	惠来县惠城镇山美村				
采伐事由	500千伏粤电惠来电厂5、6号机组扩建项目接入系统工程(靖海、仙庵、惠城、隆江、溪西镇段)使用林地林木采伐			小地名	
地籍号	445224001027000300100、445224001027000101002、445224001027000101302			采伐面积	0.1495公顷
采伐林种	水源涵养林、速生丰产用材林、	采伐树种	阔叶混交林、桉树	采伐蓄积	3.4立方米
采伐类型	其它采伐	采伐方式	皆伐	采伐株数	135株
四至	东至: 详见伐区图 南至: 详见伐区图 西至: 详见伐区图 北至: 详见伐区图				
主要依据	1、使用林地审核同意书 2、使用林地林木采伐作业设计书				

公示期限: 5个工作日, 即从 2025 年 9 月 2 日至 2025 年 9 月 8 日止, 对以上公示有异议的, 请在公示期内向以下单位反映:

受理机构: 惠来县林业局

办公时间: 8: 30-12: 00, 14: 00-17: 30 (节假日除外)

联系地址: 惠城镇南门西路15号4楼

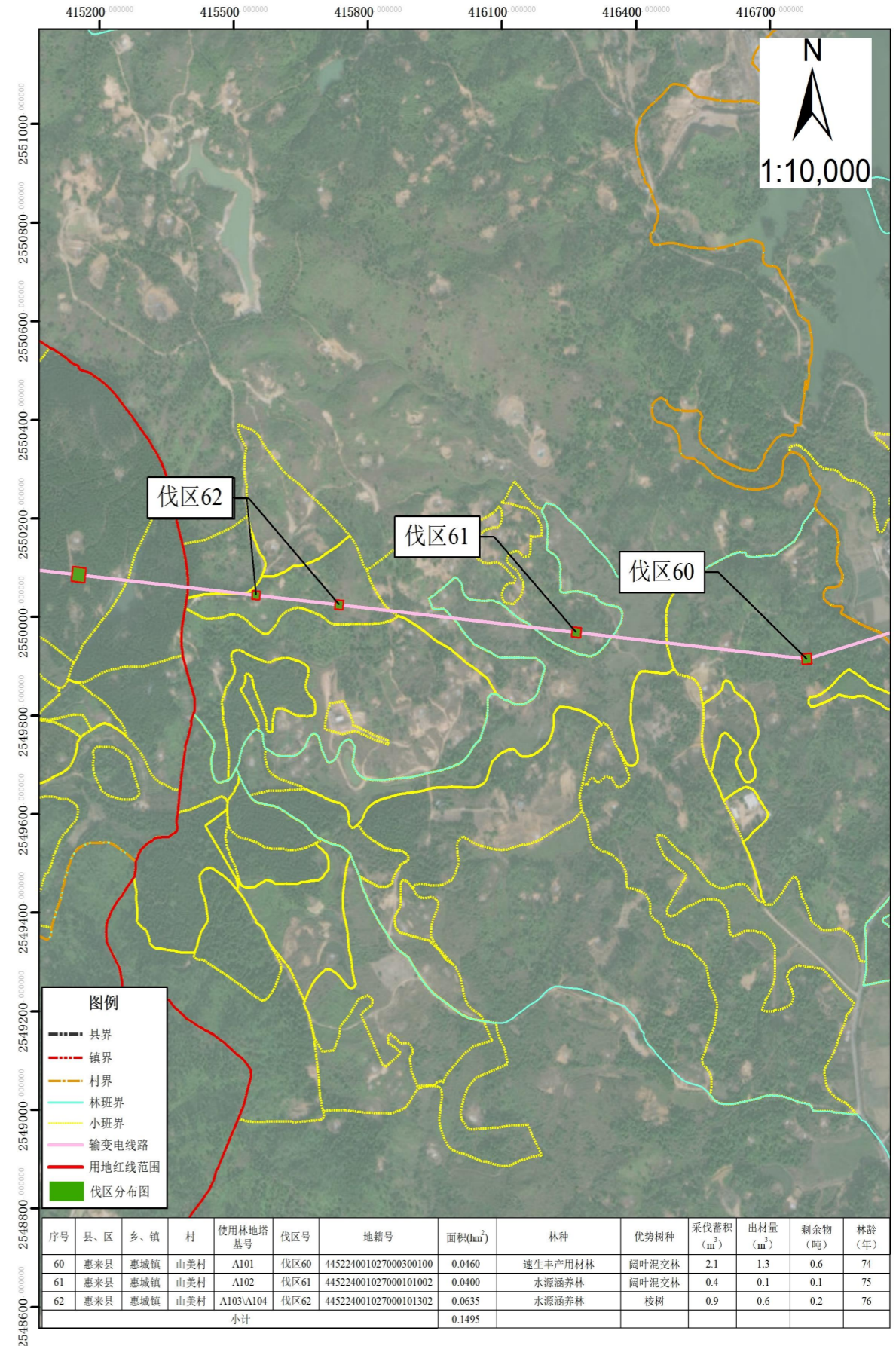
联系电话: 17718832539

传真号码: 0663-6622016

邮政编码: 515200

惠来县林业局

2025 年 9 月 2 日



林木采伐公示

申请单位 (个人)	广东电网有限责任公司揭阳供电局				
采伐地点	惠来县惠城镇西三村				
采伐事由	500千伏粤电惠来电厂5、6号机组扩建项目接入系统工程(靖海、仙庵、惠城、隆江、溪西镇段)使用林地林木采伐	小地名			
地籍号	445224001012000300200、 445224001012000300100	采伐面积	0.0484公顷		
采伐林种	防风固沙林(沿海防护林)	采伐树种	阔叶混交林、 桉树	采伐蓄积	2.4立方米
采伐类型	其它采伐	采伐方式	皆伐	采伐株数	82株
四至	东至: 详见伐区图 南至: 详见伐区图 西至: 详见伐区图 北至: 详见伐区图				
主要依据	1、使用林地审核同意书 2、使用林地林木采伐作业设计书				

公示期限: 5个工作日, 即从 2025 年 9 月 2 日至 2025 年 9 月 8 日止, 对以上公示有异议的, 请在公示期内向以下单位反映:

受理机构: 惠来县林业局

办公时间: 8: 30-12: 00, 14: 00-17: 30 (节假日除外)

联系地址: 惠城镇南门西路15号4楼

联系电话: 17718832539

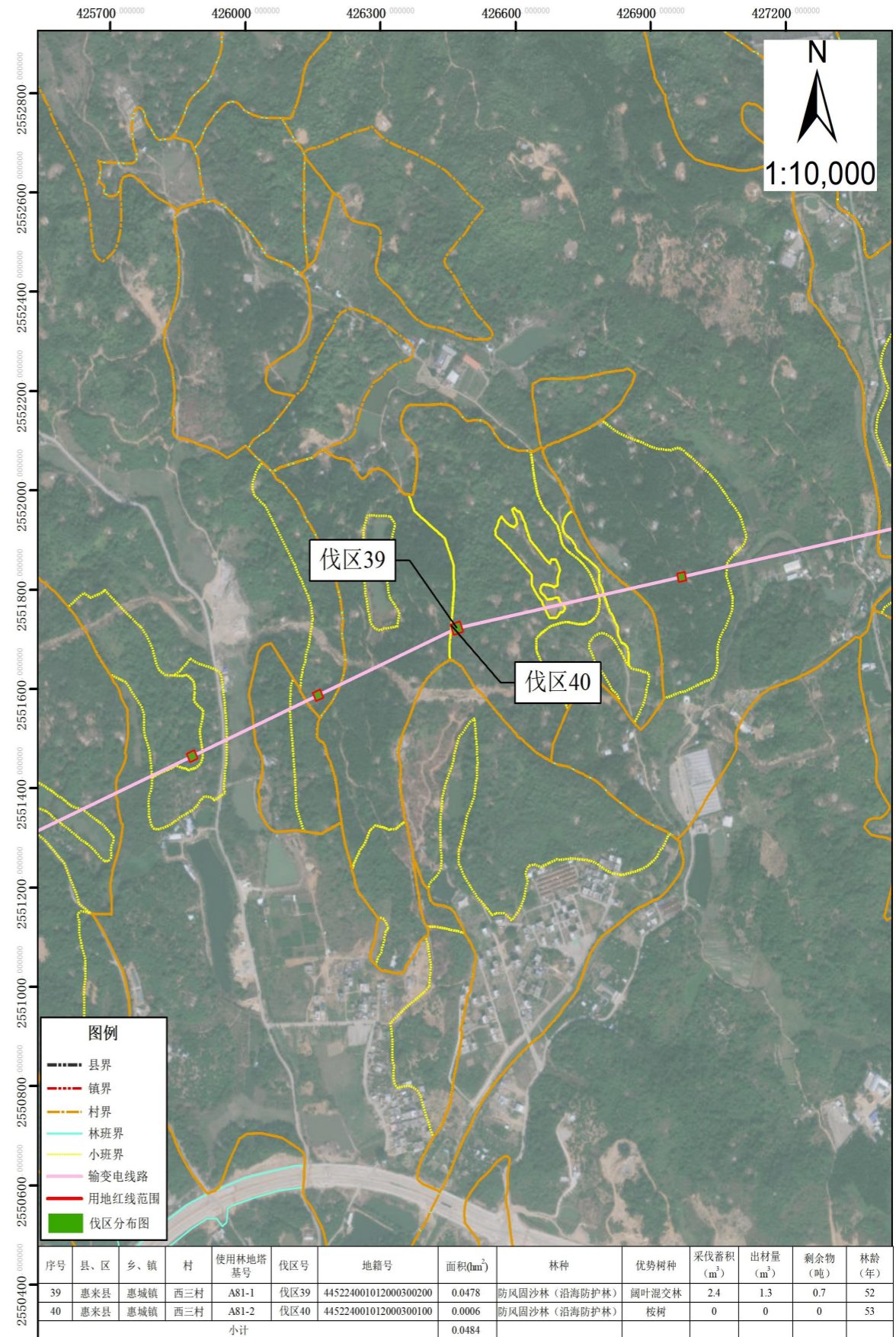
传真号码: 0663-6622016

邮政编码: 515200

惠来县林业局

2025 年 9 月 2 日

项目林木采伐作业设计伐区分布图



林木采伐公示

项目林木采伐作业设计伐区分布图

申请单位 (个人)	广东电网有限责任公司揭阳供电局				
采伐地点	惠来县惠城镇西一村				
采伐事由	500千伏粤电惠来电厂5、6号机组扩建项目接入系统工程(靖海、仙庵、惠城、隆江、溪西镇段)使用林地林木采伐	小地名			
地籍号	445224001010000200600		采伐面积	0.0301公顷	
采伐林种	速生丰产用材林	采伐树种	桉树	采伐蓄积	0立方米
采伐类型	其它采伐	采伐方式	皆伐	采伐株数	78株
四至	东至: 详见伐区图 南至: 详见伐区图 西至: 详见伐区图 北至: 详见伐区图				
主要依据	1、使用林地审核同意书				
	2、使用林地林木采伐作业设计书				

公示期限: 5个工作日, 即从 2025 年 9 月 2 日至 2025 年 9 月 8 日止, 对以上公示有异议的, 请在公示期内向以下单位反映:

受理机构: 惠来县林业局

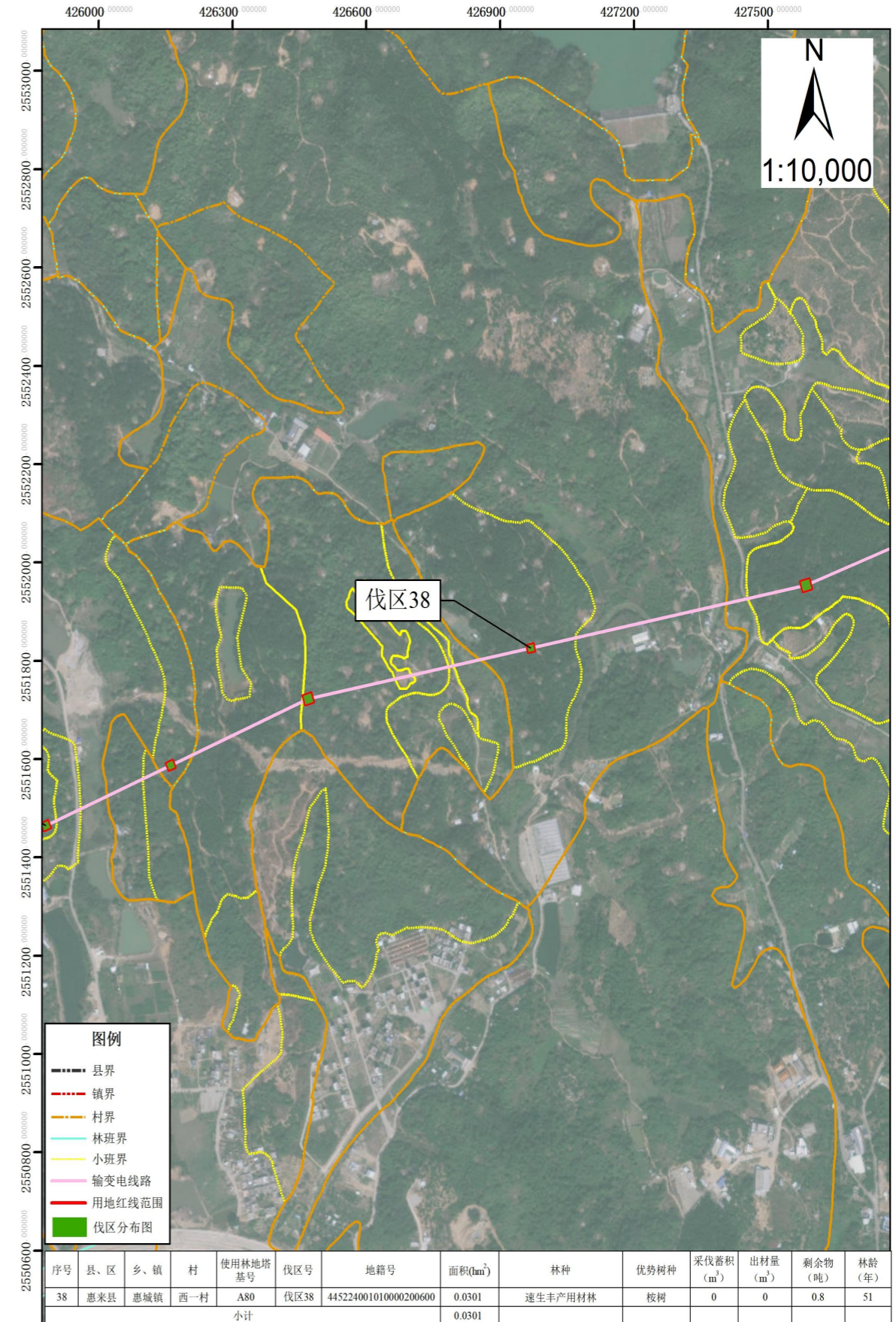
办公时间: 8: 30-12: 00, 14: 00-17: 30 (节假日除外)

联系地址: 惠城镇南门西路15号4楼

联系电话: 17718832539

传真号码: 0663-6622016

邮政编码: 515200



惠来县林业局

2025 年 9 月 2 日

林木采伐公示

申请单位 (个人)	广东电网有限责任公司揭阳供电局				
采伐地点	惠来县惠城镇小溪村				
采伐事由	500千伏粤电惠来电厂5、6号机组扩建项目接入系统工程(靖海、仙庵、惠城、隆江、溪西镇段)使用林地林木采伐			小地名	
地籍号	445224001004000101701、445224001004000101502、445224001004000101403、445224001004000101302			采伐面积	0.1929公顷
采伐林种	一般用材林、果树林	采伐树种	荔枝、阔叶混交林、针阔混交林	采伐蓄积	1.9立方米
采伐类型	其它采伐	采伐方式	皆伐	采伐株数	100株
四至	东至: 详见伐区图 南至: 详见伐区图 西至: 详见伐区图 北至: 详见伐区图				
主要依据	1、使用林地审核同意书 2、使用林地林木采伐作业设计书				

公示期限: 5个工作日, 即从 2025 年 9 月 2 日至 2025 年 9 月 8 日止, 对以上公示有异议的, 请在公示期内向以下单位反映:

受理机构: 惠来县林业局

办公时间: 8: 30-12: 00, 14: 00-17: 30 (节假日除外)

联系地址: 惠城镇南门西路15号4楼

联系电话: 17718832539

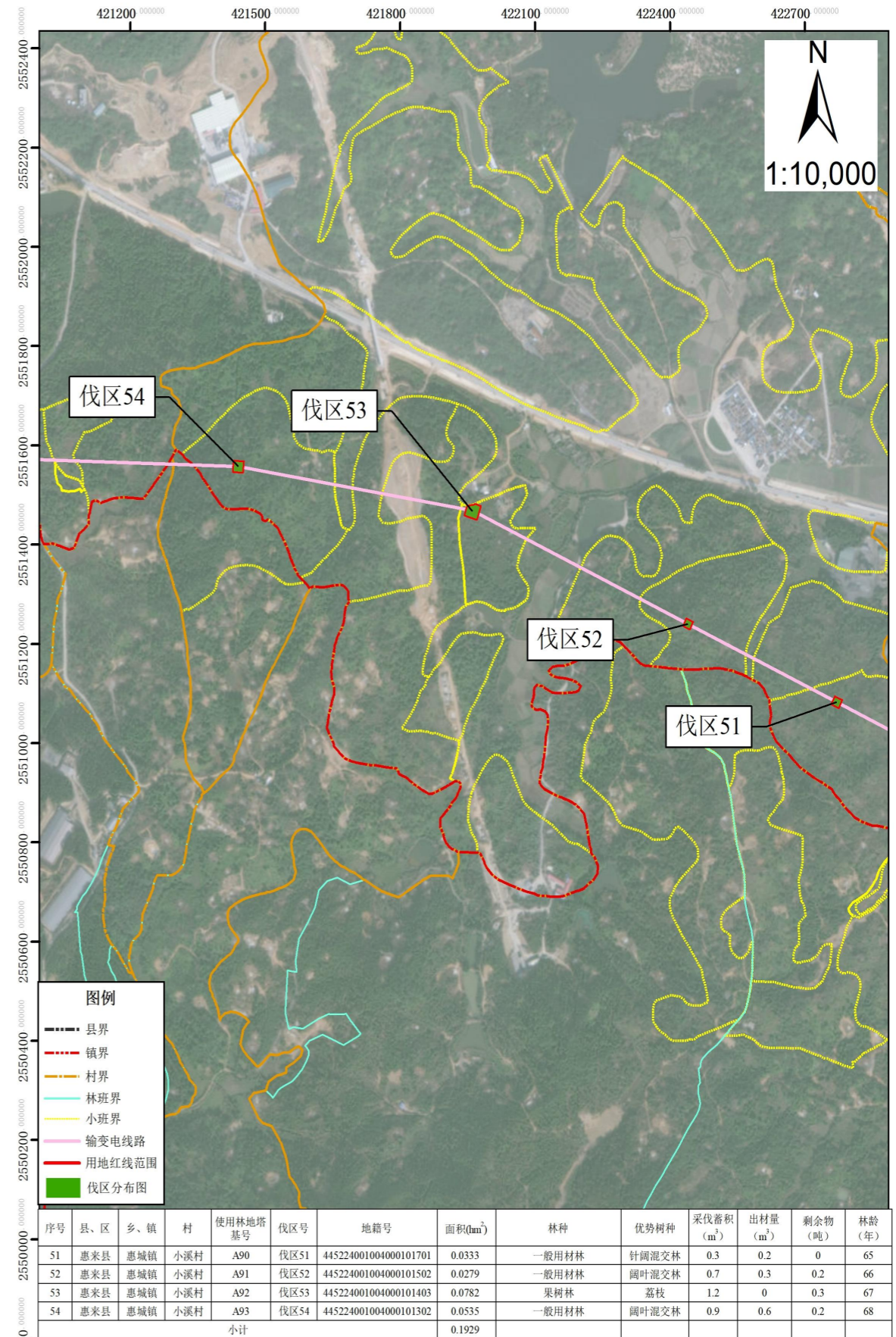
传真号码: 0663-6622016

邮政编码: 515200

惠来县林业局

2025 年 9 月 2 日

项目林木采伐作业设计伐区分布图



林木采伐公示

申请单位 (个人)	广东电网有限责任公司揭阳供电局				
采伐地点	惠来县惠城镇学地村				
采伐事由	500千伏粤电惠来电厂5、6号机组扩建项目接入系统工程(靖海、仙庵、惠城、隆江、溪西镇段)使用林地林木采伐			小地名	
地籍号	445224001046000101002、445224001046000100900、445224001046000101303、445224001046000101505、445224001046000101501、445224001046000101301、445224001046000101507			采伐面积	0.1498公顷
采伐林种	一般用材林、果树林	采伐树种	荔枝、阔叶混交林、桉树	采伐蓄积	0.2立方米
采伐类型	其它采伐	采伐方式	皆伐	采伐株数	282株
四至	东至: 详见伐区图 南至: 详见伐区图 西至: 详见伐区图 北至: 详见伐区图				
主要依据	1、使用林地审核同意书 2、使用林地林木采伐作业设计书				

公示期限: 5个工作日, 即从 2025 年 9 月 2 日至 2025 年 9 月 8 日止, 对以上公示有异议的, 请在公示期内向以下单位反映:

受理机构: 惠来县林业局

办公时间: 8: 30-12: 00, 14: 00-17: 30 (节假日除外)

联系地址: 惠城镇南门西路15号4楼

联系电话: 17718832539

传真号码: 0663-6622016

邮政编码: 515200

惠来县林业局

2025 年 9 月 2 日

项目林木采伐作业设计伐区分布图

