

# 林木采伐公示

项目林木采伐作业设计伐区分布图

|              |   |      |           |      |          |
|--------------|---|------|-----------|------|----------|
| 申请单位<br>(个人) | 广东电网有限责任公司揭阳供电局   |      |           |      |          |
| 采伐地点         | 惠来县隆江镇北溪村   |      |           |      |          |
| 采伐事由         | 500千伏粤电惠来电厂5、6号机组扩建项目接入系统工程(靖海、仙庵、惠城、隆江、溪西镇段)使用林地林木采伐             |      |           | 小地名  |          |
| 地籍号          | 445224009009000701802、445224009009000701601、445224009009000701300 |      |           | 采伐面积 | 0.1224公顷 |
| 采伐林种         | 一般用材林、果树林   | 采伐树种 | 桉树、荔枝、湿地松 | 采伐蓄积 | 8.8立方米   |
| 采伐类型         | 其它采伐  | 采伐方式 | 皆伐        | 采伐株数 | 127株     |
| 四至           | 东至: 详见伐区图<br>南至: 详见伐区图<br>西至: 详见伐区图<br>北至: 详见伐区图                  |      |           |      |          |
| 主要依据         | 1、使用林地审核同意书<br>2、使用林地林木采伐作业设计书                                    |      |           |      |          |

公示期限: 5个工作日, 即从 2025 年 9 月 2 日至 2025 年 9 月 8 日止, 对以上公示有异议的, 请在公示期内向以下单位反映:

受理机构: 惠来县林业局

办公时间: 8: 30-12: 00, 14: 00-17: 30 (节假日除外)

联系地址: 惠城镇南门西路15号4楼

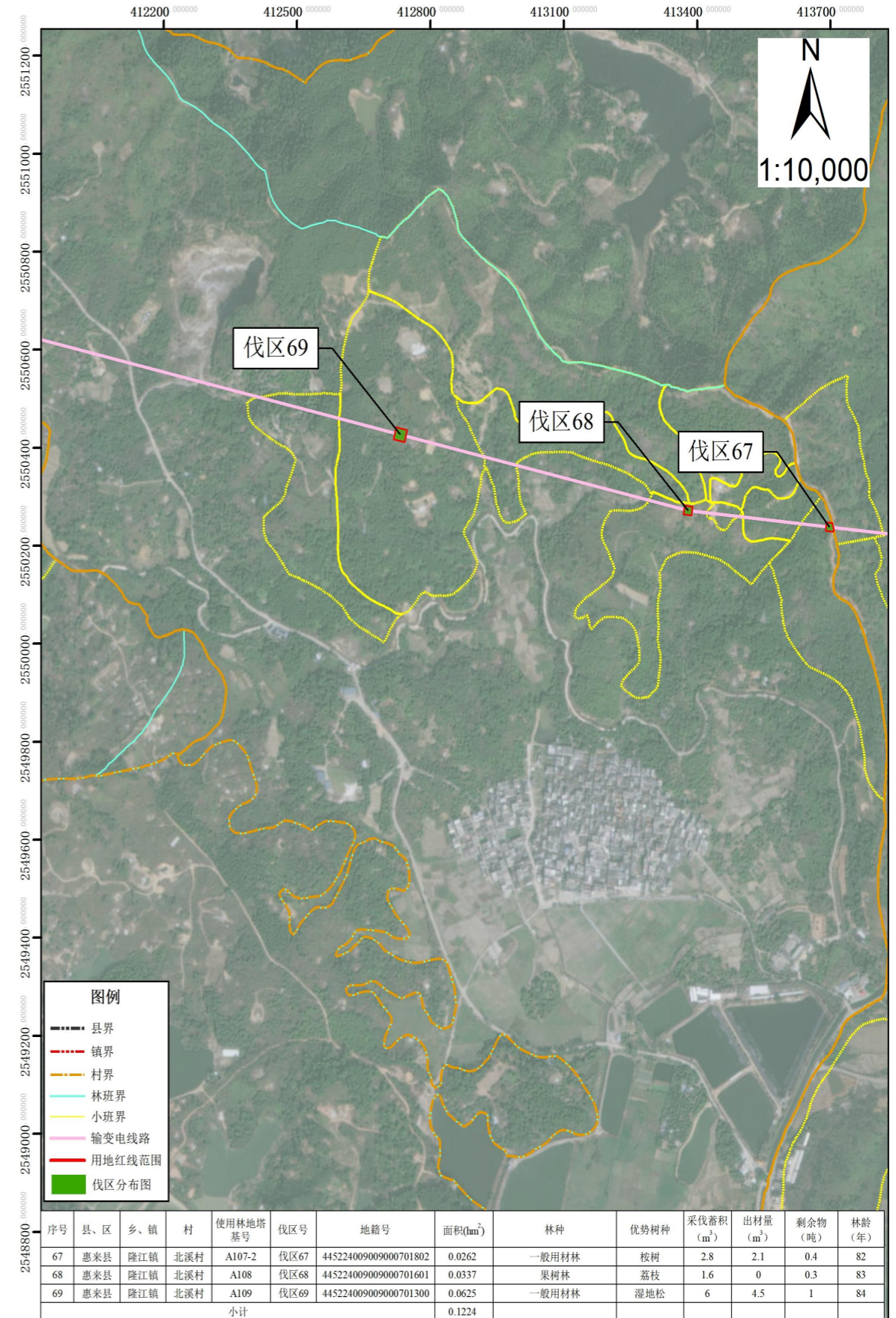
联系电话: 17718832539

传真号码: 0663-6622016

邮政编码: 515200

惠来县林业局

2025 年 9 月 2 日



# 林木采伐公示

项目林木采伐作业设计伐区分布图

|              |   |      |          |      |        |
|--------------|---|------|----------|------|--------|
| 申请单位<br>(个人) | 广东电网有限责任公司揭阳供电局                                       |      |          |      |        |
| 采伐地点         | 惠来县隆江镇峰霞村   |      |          |      |        |
| 采伐事由         | 500千伏粤电惠来电厂5、6号机组扩建项目接入系统工程(靖海、仙庵、惠城、隆江、溪西镇段)使用林地林木采伐 | 小地名  |          |      |        |
| 地籍号          | 445224009008000501000、445224009008000500901           | 采伐面积 | 0.1525公顷 |      |        |
| 采伐林种         | 一般用材林   | 采伐树种 | 桉树、速生相思  | 采伐蓄积 | 2.1立方米 |
| 采伐类型         | 其它采伐  | 采伐方式 | 皆伐       | 采伐株数 | 267株   |
| 四至           | 东至: 详见伐区图<br>南至: 详见伐区图<br>西至: 详见伐区图<br>北至: 详见伐区图      |      |          |      |        |
| 主要依据         | 1、使用林地审核同意书   |      |          |      |        |
|              | 2、使用林地林木采伐作业设计书                                       |      |          |      |        |

公示期限: 5个工作日, 即从 2025 年 9 月 2 日至 2025 年 9 月 8 日止, 对以上公示有异议的, 请在公示期内向以下单位反映:

受理机构: 惠来县林业局

办公时间: 8: 30-12: 00, 14: 00-17: 30 (节假日除外)

联系地址: 惠城镇南门西路15号4楼

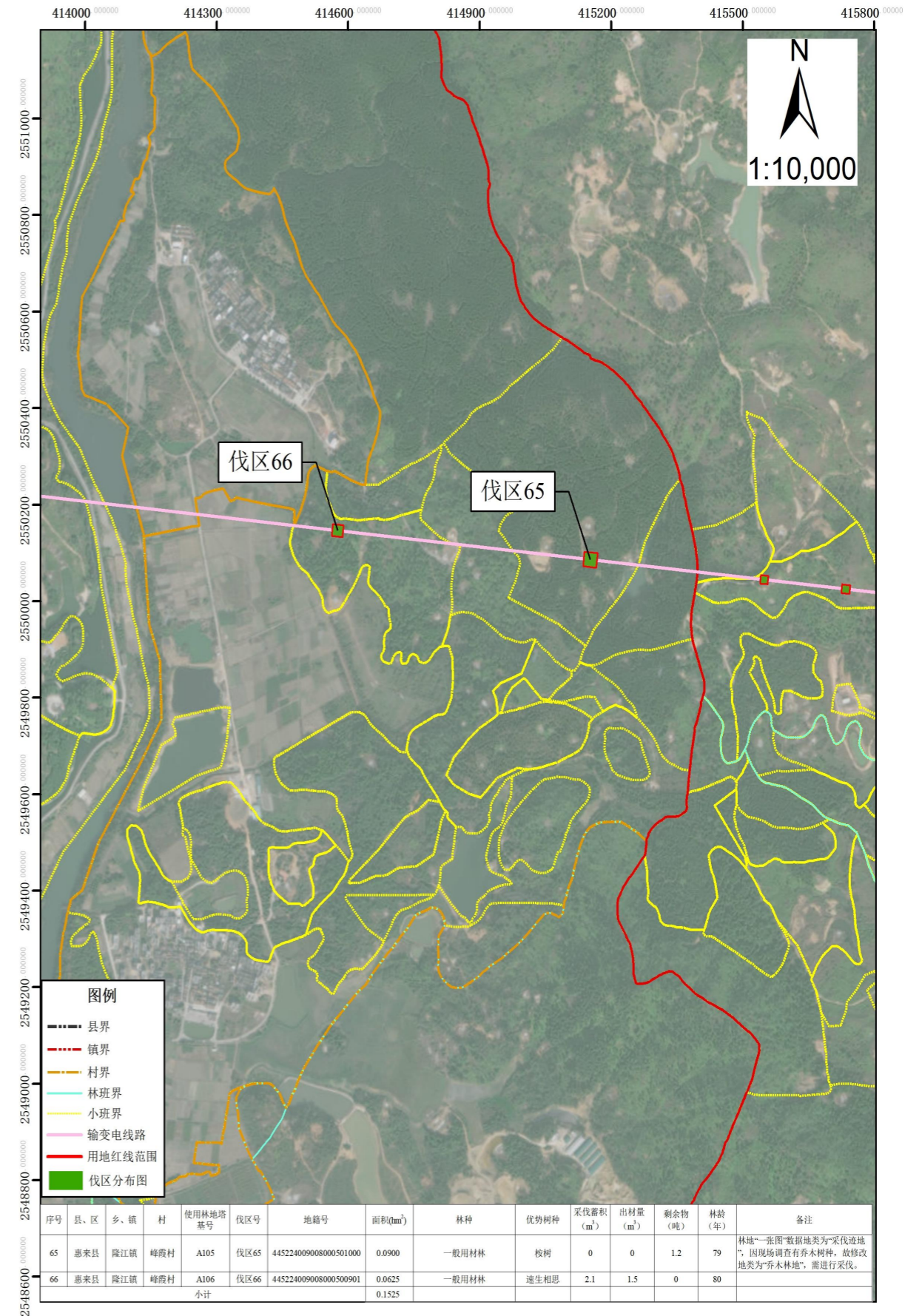
联系电话: 17718832539

传真号码: 0663-6622016

邮政编码: 515200

惠来县林业局

2025 年 9 月 2 日



# 林木采伐公示

|              |   |      |    |      |          |
|--------------|---|------|----|------|----------|
| 申请单位<br>(个人) | 广东电网有限责任公司揭阳供电局                                       |      |    |      |          |
| 采伐地点         | 惠来县隆江镇凤红村   |      |    |      |          |
| 采伐事由         | 500千伏粤电惠来电厂5、6号机组扩建项目接入系统工程(靖海、仙庵、惠城、隆江、溪西镇段)使用林地林木采伐 |      |    | 小地名  |          |
| 地籍号          | 445224009013000400500、<br>445224009013000400400       |      |    | 采伐面积 | 0.1525公顷 |
| 采伐林种         | 一般用材林   | 采伐树种 | 桉树 | 采伐蓄积 | 12.4立方米  |
| 采伐类型         | 其它采伐  | 采伐方式 | 皆伐 | 采伐株数 | 150株     |
| 四至           | 南至: 详见伐区图<br>西至: 详见伐区图<br>北至: 详见伐区图                   |      |    |      |          |
| 主要依据         | 1、使用林地审核同意书   |      |    |      |          |
|              | 2、使用林地林木采伐作业设计书                                       |      |    |      |          |

公示期限: 5个工作日, 即从 2025 年 9 月 2 日至 2025 年 9 月 8 日止, 对以上公示有异议的, 请在公示期内向以下单位反映:

受理机构: 惠来县林业局

办公时间: 8: 30-12: 00, 14: 00-17: 30 (节假日除外)

联系地址: 惠城镇南门西路15号4楼

联系电话: 17718832539

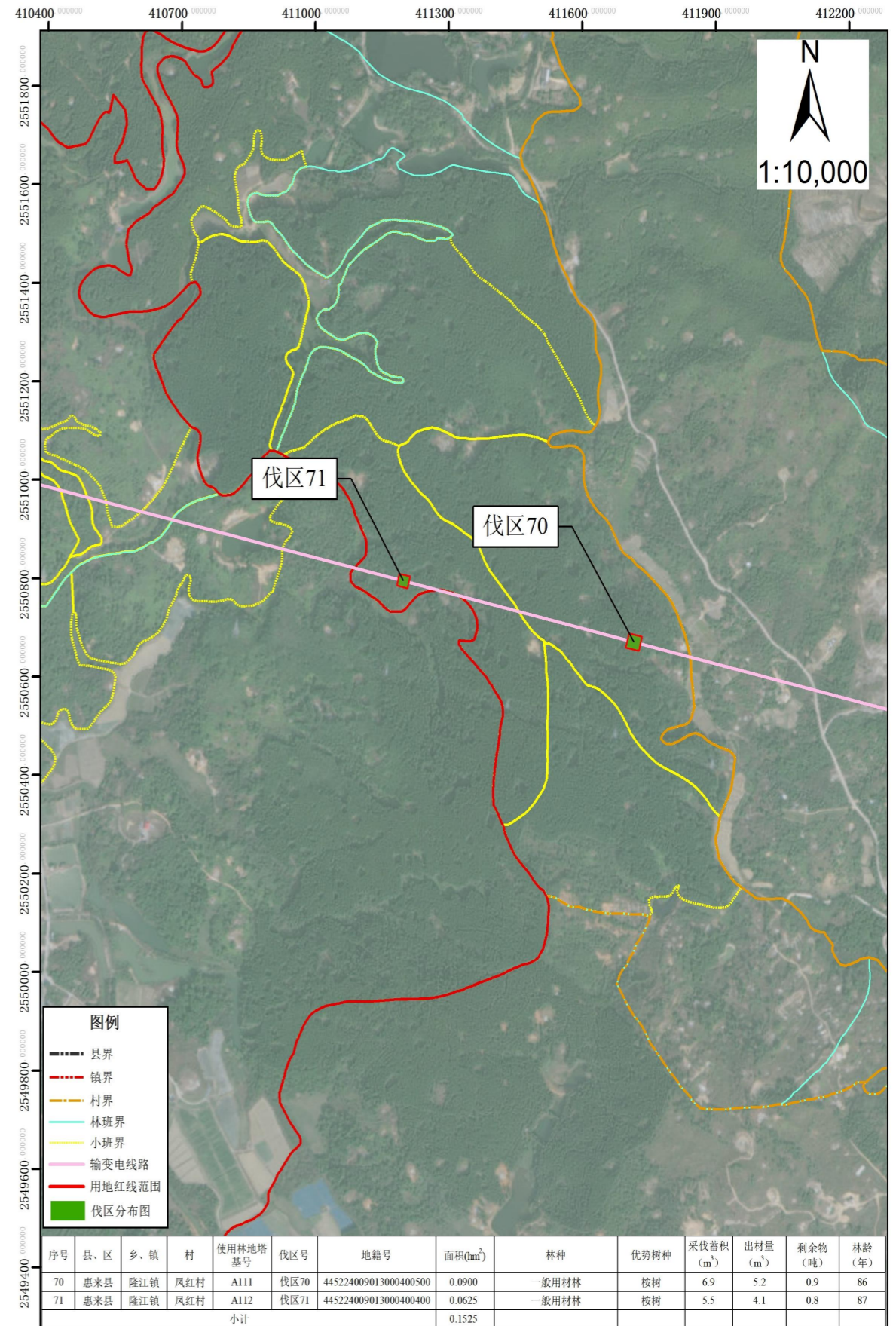
传真号码: 0663-6622016

邮政编码: 515200

惠来县林业局

2025 年 9 月 2 日

## 项目林木采伐作业设计伐区分布图



# 林木采伐公示

项目林木采伐作业设计伐区分布图

|              |   |      |              |      |          |
|--------------|---|------|--------------|------|----------|
| 申请单位<br>(个人) | 广东电网有限责任公司揭阳供电局   |      |              |      |          |
| 采伐地点         | 惠来县隆江镇头寮村   |      |              |      |          |
| 采伐事由         | 500千伏粤电惠来电厂5、6号机组扩建项目接入系统工程(靖海、仙庵、惠城、隆江、溪西镇段)使用林地林木采伐   |      |              | 小地名  |          |
| 地籍号          | 445224009027000400400、445224009027000400202、445224009027000400201、445224009027000300301、445224009027000300201 |      |              | 采伐面积 | 0.1449公顷 |
| 采伐林种         | 水源涵养林   | 采伐树种 | 其它木本果树、桉树、荔枝 | 采伐蓄积 | 3.1立方米   |
| 采伐类型         | 其它采伐  | 采伐方式 | 皆伐           | 采伐株数 | 118株     |
| 四至           | 东至: 详见伐区图<br>南至: 详见伐区图<br>西至: 详见伐区图<br>北至: 详见伐区图  |      |              |      |          |
| 主要依据         | 1、使用林地审核同意书<br>2、使用林地林木采伐作业设计书  |      |              |      |          |

公示期限: 5个工作日, 即从 2025 年 9 月 2 日至 2025 年 9 月 8 日止, 对以上公示有异议的, 请在公示期内向以下单位反映:

受理机构: 惠来县林业局

办公时间: 8: 30-12: 00, 14: 00-17: 30 (节假日除外)

联系地址: 惠城镇南门西路15号4楼

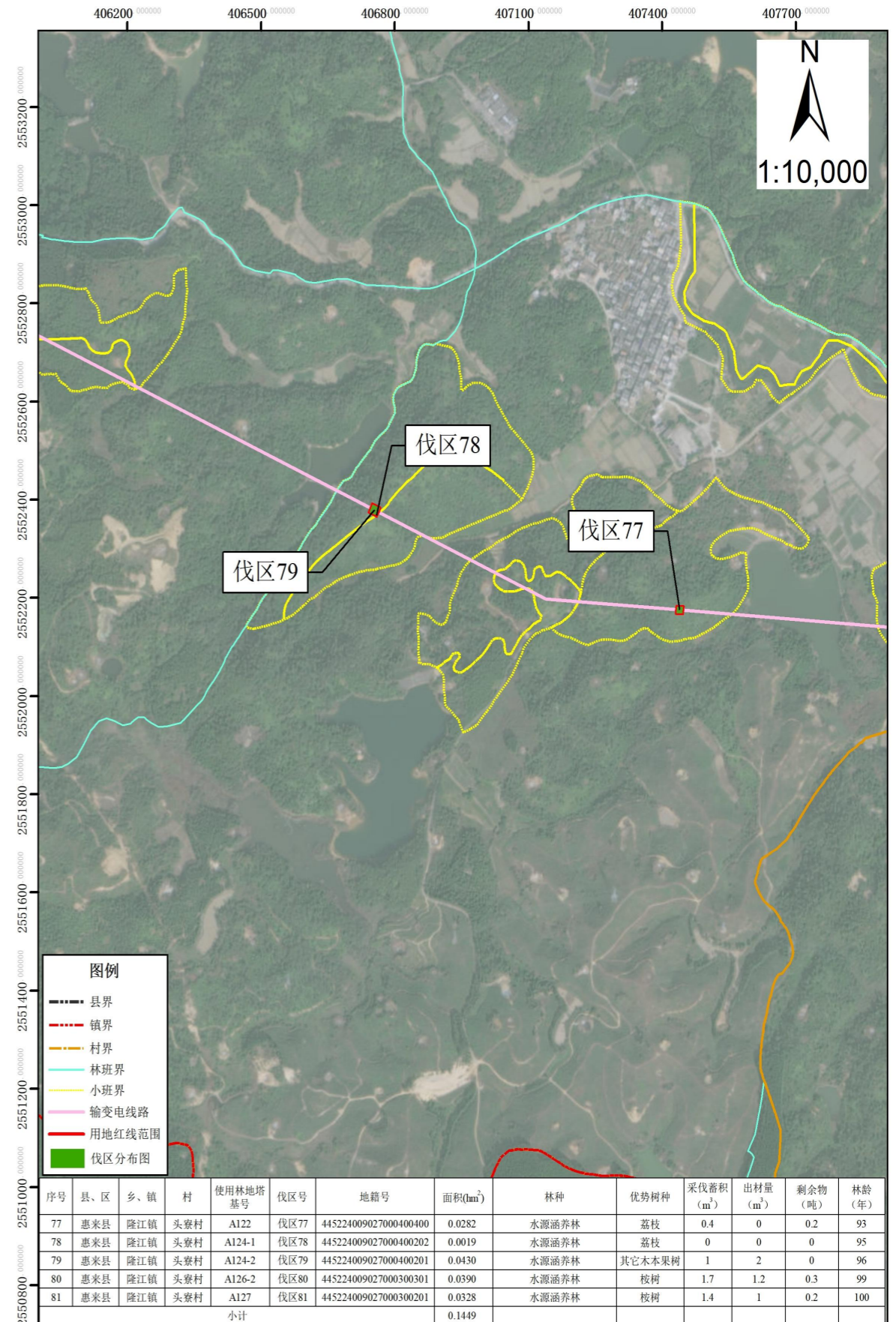
联系电话: 17718832539

传真号码: 0663-6622016

邮政编码: 515200

惠来县林业局

2025 年 9 月 2 日



# 林木采伐公示

项目林木采伐作业设计伐区分布图

|              |   |      |              |      |        |
|--------------|---|------|--------------|------|--------|
| 申请单位<br>(个人) | 广东电网有限责任公司揭阳供电局   |      |              |      |        |
| 采伐地点         | 惠来县隆江镇头寮村   |      |              |      |        |
| 采伐事由         | 500千伏粤电惠来电厂5、6号机组扩建项目接入系统工程(靖海、仙庵、惠城、隆江、溪西镇段)使用林地林木采伐   | 小地名  |              |      |        |
| 地籍号          | 445224009027000400400、445224009027000400202、445224009027000400201、445224009027000300301、445224009027000300201 | 采伐面积 | 0.1449公顷     |      |        |
| 采伐林种         | 水源涵养林   | 采伐树种 | 其它木本果树、桉树、荔枝 | 采伐蓄积 | 3.1立方米 |
| 采伐类型         | 其它采伐  | 采伐方式 | 皆伐           | 采伐株数 | 118株   |
| 四至           | 东至: 详见伐区图<br>南至: 详见伐区图<br>西至: 详见伐区图<br>北至: 详见伐区图  |      |              |      |        |
| 主要依据         | 1、使用林地审核同意书   |      |              |      |        |
|              | 2、使用林地林木采伐作业设计书   |      |              |      |        |

公示期限: 5个工作日, 即从 2025 年 9 月 2 日至 2025 年 9 月 8 日止, 对以上公示有异议的, 请在公示期内向以下单位反映:

受理机构: 惠来县林业局

办公时间: 8: 30-12: 00, 14: 00-17: 30 (节假日除外)

联系地址: 惠城镇南门西路15号4楼

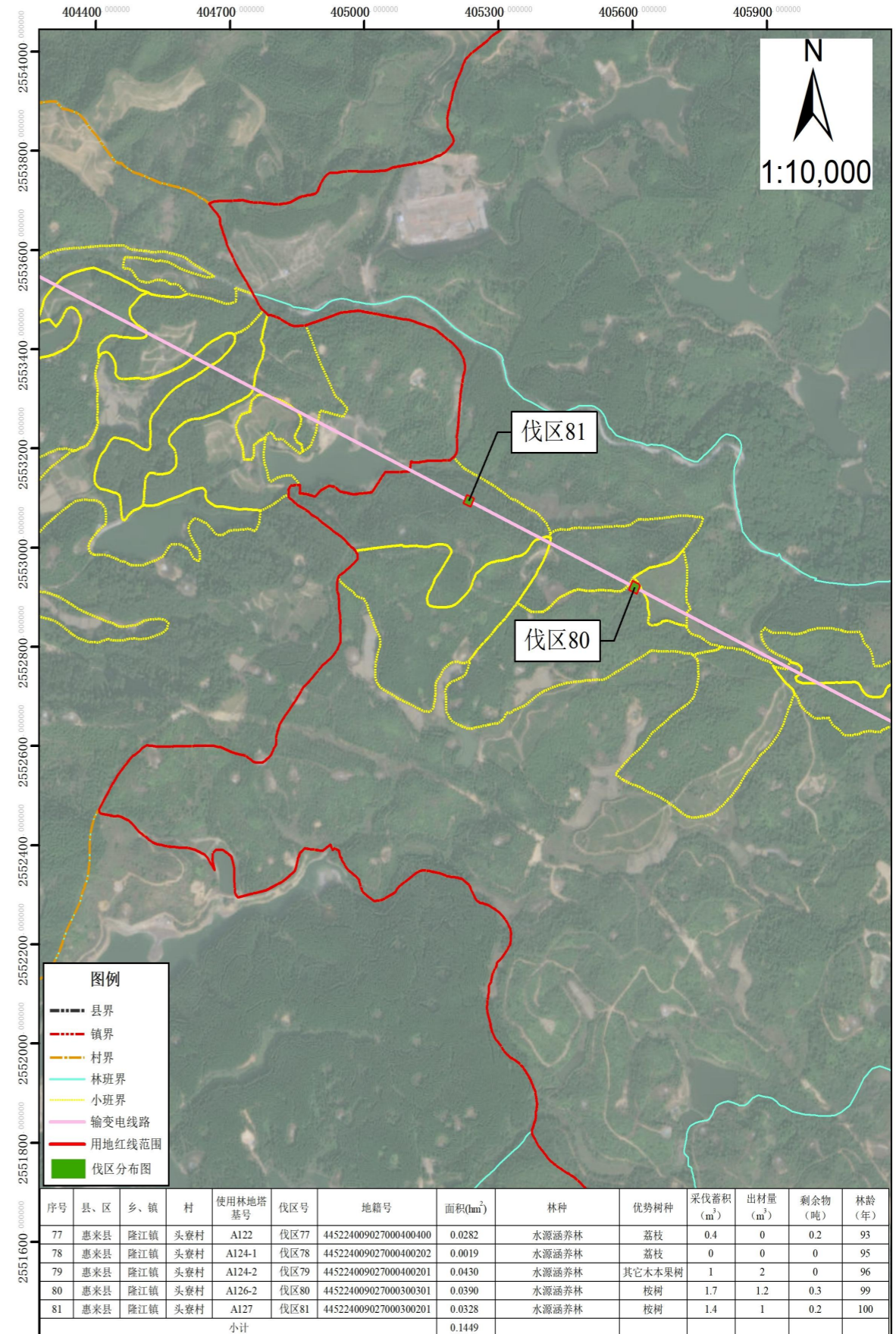
联系电话: 17718832539

传真号码: 0663-6622016

邮政编码: 515200

惠来县林业局

2025 年 9 月 2 日



# 林木采伐公示

项目林木采伐作业设计伐区分布图

|              |   |      |           |      |          |
|--------------|---|------|-----------|------|----------|
| 申请单位<br>(个人) | 广东电网有限责任公司揭阳供电局   |      |           |      |          |
| 采伐地点         | 惠来县隆江镇尾寮村   |      |           |      |          |
| 采伐事由         | 500千伏粤电惠来电厂5、6号机组扩建项目接入系统工程(靖海、仙庵、惠城、隆江、溪西镇段)使用林地林木采伐   |      |           | 小地名  |          |
| 地籍号          | 445224009028000201900、445224009028000201701、445224009028000201401、445224009028000201102、445224009028000201000 |      |           | 采伐面积 | 0.3941公顷 |
| 采伐林种         | 一般用材林、护路林、果树林   | 采伐树种 | 桉树、荔枝、湿地松 | 采伐蓄积 | 11.9立方米  |
| 采伐类型         | 其它采伐  | 采伐方式 | 皆伐        | 采伐株数 | 430株     |
| 四至           | 东至: 详见伐区图<br>南至: 详见伐区图<br>西至: 详见伐区图<br>北至: 详见伐区图  |      |           |      |          |
| 主要依据         | 1、使用林地审核同意书<br>2、使用林地林木采伐作业设计书  |      |           |      |          |

公示期限: 5个工作日, 即从 2025 年 9 月 2 日至 2025 年 9 月 8 日止, 对以上公示有异议的, 请在公示期内向以下单位反映:

受理机构: 惠来县林业局

办公时间: 8: 30-12: 00, 14: 00-17: 30 (节假日除外)

联系地址: 惠城镇南门西路15号4楼

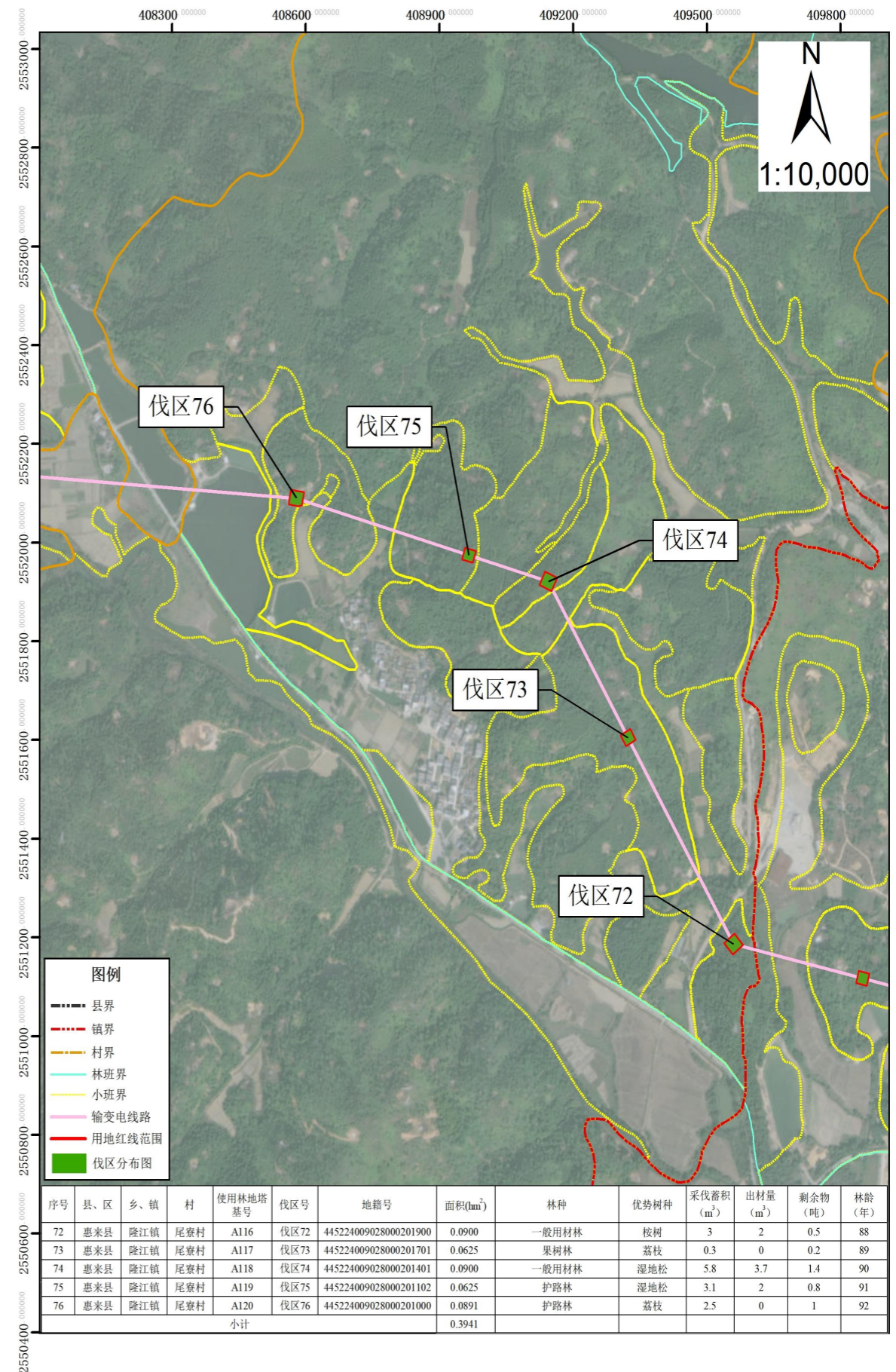
联系电话: 17718832539

传真号码: 0663-6622016

邮政编码: 515200

惠来县林业局

2025 年 9 月 2 日



# 林木采伐公示

项目林木采伐作业设计伐区分布图

|              |   |      |      |      |          |
|--------------|---|------|------|------|----------|
| 申请单位<br>(个人) | 广东电网有限责任公司揭阳供电局                                       |      |      |      |          |
| 采伐地点         | 惠来县隆江镇西塘村   |      |      |      |          |
| 采伐事由         | 500千伏粤电惠来电厂5、6号机组扩建项目接入系统工程(靖海、仙庵、惠城、隆江、溪西镇段)使用林地林木采伐 |      |      | 小地名  |          |
| 地籍号          | 445224009049000200201、<br>445224009049000200202       |      |      | 采伐面积 | 0.0935公顷 |
| 采伐林种         | 一般用材林   | 采伐树种 | 速生相思 | 采伐蓄积 | 1.3立方米   |
| 采伐类型         | 其它采伐  | 采伐方式 | 皆伐   | 采伐株数 | 59株      |
| 四至           | 东至: 详见伐区图<br>南至: 详见伐区图<br>西至: 详见伐区图<br>北至: 详见伐区图      |      |      |      |          |
| 主要依据         | 1、使用林地审核同意书   |      |      |      |          |
|              | 2、使用林地林木采伐作业设计书                                       |      |      |      |          |

公示期限: 5个工作日, 即从 2025 年 9 月 2 日至 2025 年 9 月 8 日止, 对以上公示有异议的, 请在公示期内向以下单位反映:

受理机构: 惠来县林业局

办公时间: 8: 30-12: 00, 14: 00-17: 30 (节假日除外)

联系地址: 惠城镇南门西路15号4楼

联系电话: 17718832539

传真号码: 0663-6622016

邮政编码: 515200

惠来县林业局

2025 年 9 月 2 日

