

林木采伐公示

申请单位 (个人)	广东电网有限责任公司揭阳供电局				
采伐地点	惠来县靖海镇北星村				
采伐事由	500千伏粤电惠来电厂5、6号机组扩建项目接入系统工程 (靖海、仙庵、惠城、隆江、溪西镇段临时用地) 使用 林地林木采伐	小地名			
地籍号	445224007006000100100		采伐面积	0.2150公顷	
采伐林种	防风固沙林(沿海 防护林)	采伐树种	木麻黄	采伐蓄积	8.0立方米
采伐类型	其它采伐	采伐方式	皆伐	采伐株数	293株
四至	东至: 详见伐区图 南至: 详见伐区图 西至: 详见伐区图 北至: 详见伐区图				
主要依据	1、临时占用林地审批同意书 2、使用林地林木采伐作业设计书				

公示期限: 5个工作日, 即从 2025 年9月 2日至 2025 年9月8 日止, 对以上公示有异议的, 请在公示期内向以下单位反映:

受理机构: 惠来县林业局

办公时间: 8: 30-12: 00, 14: 00-17: 30 (节假日除外)

联系地址: 惠城镇南门西路15号4楼

联系电话: 17718832539

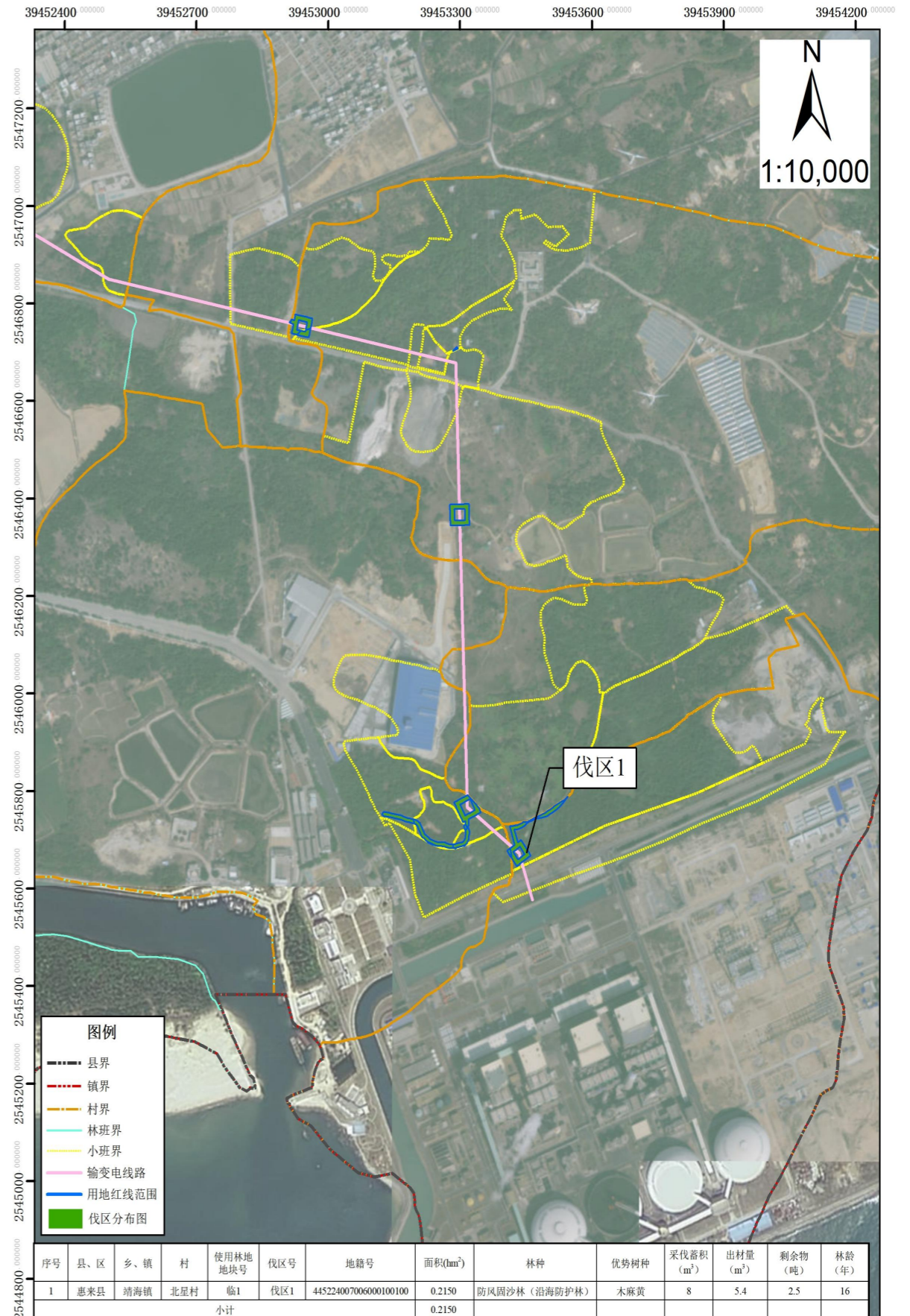
传真号码: 0663-6622016

邮政编码: 515200

惠来县林业局

2025 年9月 2日

项目林木采伐作业设计伐区分布图



林木采伐公示

申请单位 (个人)	广东电网有限责任公司揭阳供电局				
采伐地点	惠来县靖海镇东光村				
采伐事由	500千伏粤电惠来电厂5、6号机组扩建项目接入系统工程 (靖海、仙庵、惠城、隆江、溪西镇段临时用地) 使用 林地林木采伐	小地名			
地籍号	445224007007000100402、445224007007000100403、 445224007007000100800	采伐面积	0.3416公顷		
采伐林种	防风固沙林(沿海 防护林)	采伐树种	阔叶混交林、 木麻黄	采伐蓄积	11.2立方米
采伐类型	其它采伐	采伐方式	皆伐	采伐株数	331株
四至	东至: 详见伐区图 南至: 详见伐区图 西至: 详见伐区图 北至: 详见伐区图				
主要依据	1、临时占用林地审批同意书				
	2、使用林地林木采伐作业设计书				

公示期限: 5个工作日, 即从 2025 年9月 2日至 2025 年9月8 日止, 对以上公示有异议的, 请在公示期内向以下单位反映:

受理机构: 惠来县林业局

办公时间: 8: 30-12: 00, 14: 00-17: 30 (节假日除外)

联系地址: 惠城镇南门西路15号4楼

联系电话: 17718832539

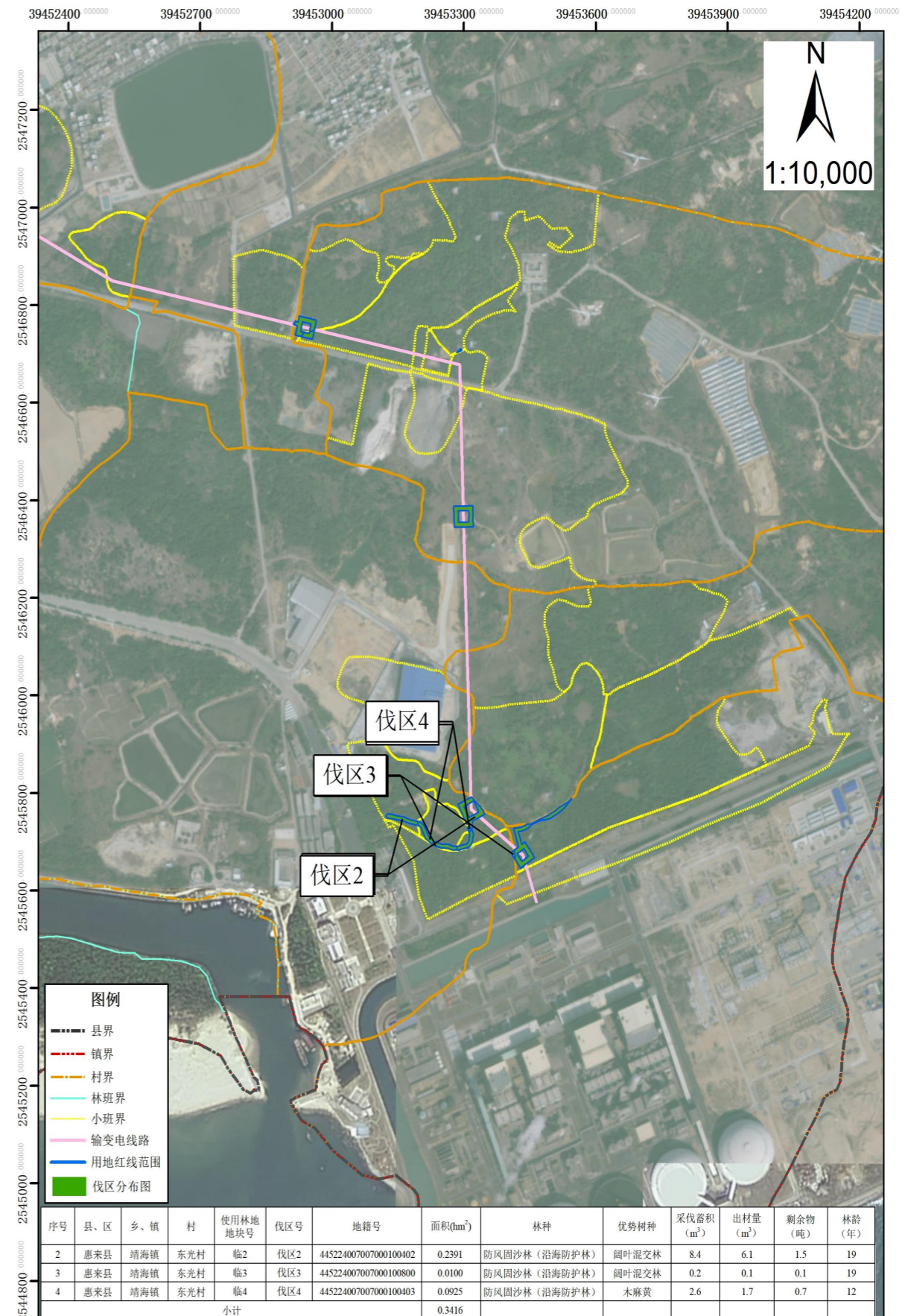
传真号码: 0663-6622016

邮政编码: 515200

惠来县林业局

2025 年9月 2日

项目林木采伐作业设计伐区分布图



林木采伐公示

项目林木采伐作业设计伐区分布图

申请单位 (个人)	广东电网有限责任公司揭阳供电局				
采伐地点	惠来县靖海镇后湖村				
采伐事由	500千伏粤电惠来电厂5、6号机组扩建项目接入系统工程 (靖海、仙庵、惠城、隆江、溪西镇段临时用地)使用 林地林木采伐	小地名			
地籍号	445224007003000200101、445224007003000200102、 445224007003000200107、445224007003000200801	采伐面积	0.2620公顷		
采伐林种	防风固沙林(沿海 防护林)	采伐树种	木麻黄、速生 相思	采伐蓄积	5.6立方米
采伐类型	其它采伐	采伐方式	皆伐	采伐株数	191株
四至	东至: 详见伐区图 南至: 详见伐区图 西至: 详见伐区图 北至: 详见伐区图				
主要依据	1、临时占用林地审批同意书				
	2、使用林地林木采伐作业设计书				

公示期限: 5个工作日, 即从 2025 年9月 2日至 2025 年9月8 日止, 对以上公示有异议的, 请在公示期内向以下单位反映:

受理机构: 惠来县林业局

办公时间: 8: 30-12: 00, 14: 00-17: 30 (节假日除外)

联系地址: 惠城镇南门西路15号4楼

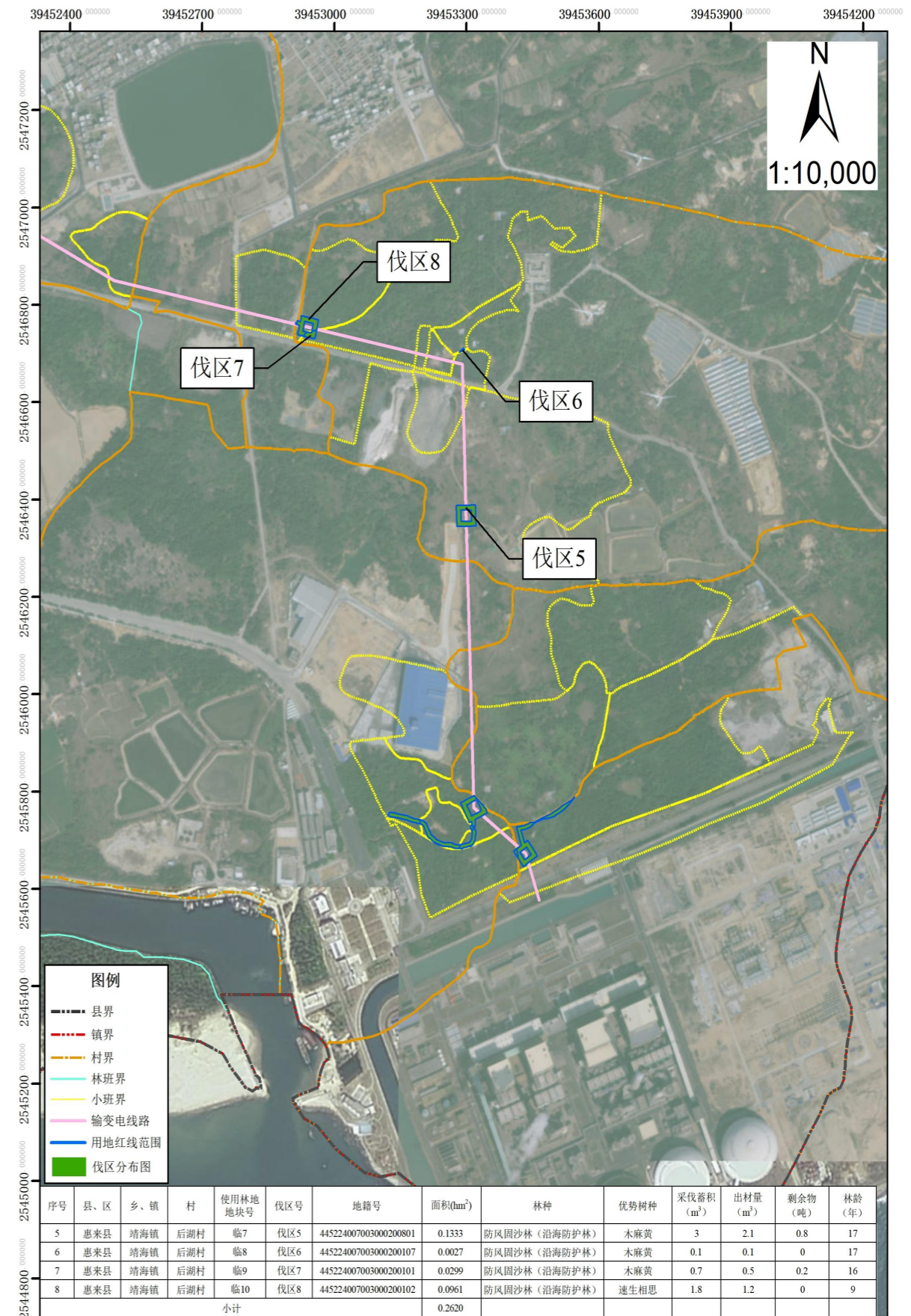
联系电话: 17718832539

传真号码: 0663-6622016

邮政编码: 515200

惠来县林业局

2025 年9月 2日



林木采伐公示

申请单位 (个人)	广东电网有限责任公司揭阳供电局				
采伐地点	惠来县靖海镇后王村				
采伐事由	500千伏粤电惠来电厂5、6号机组扩建项目接入系统工程(靖海、仙庵、惠城、隆江、溪西镇段临时用地)使用林地林木采伐	小地名			
地籍号	445224007001000100101、445224007001000100500、445224007001000100731	采伐面积	0.2274公顷		
采伐林种	防风固沙林(沿海防护林)、一般用材林	采伐树种	阔叶混交林	采伐蓄积	12.8立方米
采伐类型	其它采伐	采伐方式	皆伐	采伐株数	307株
四至	东至: 详见伐区图 南至: 详见伐区图 西至: 详见伐区图 北至: 详见伐区图				
主要依据	1、临时占用林地审批同意书				
	2、使用林地林木采伐作业设计书				

公示期限: 5个工作日, 即从 2025 年9月 2日至 2025 年9月8 日止, 对以上公示有异议的, 请在公示期内向以下单位反映:

受理机构: 惠来县林业局

办公时间: 8: 30-12: 00, 14: 00-17: 30 (节假日除外)

联系地址: 惠城镇南门西路15号4楼

联系电话: 17718832539

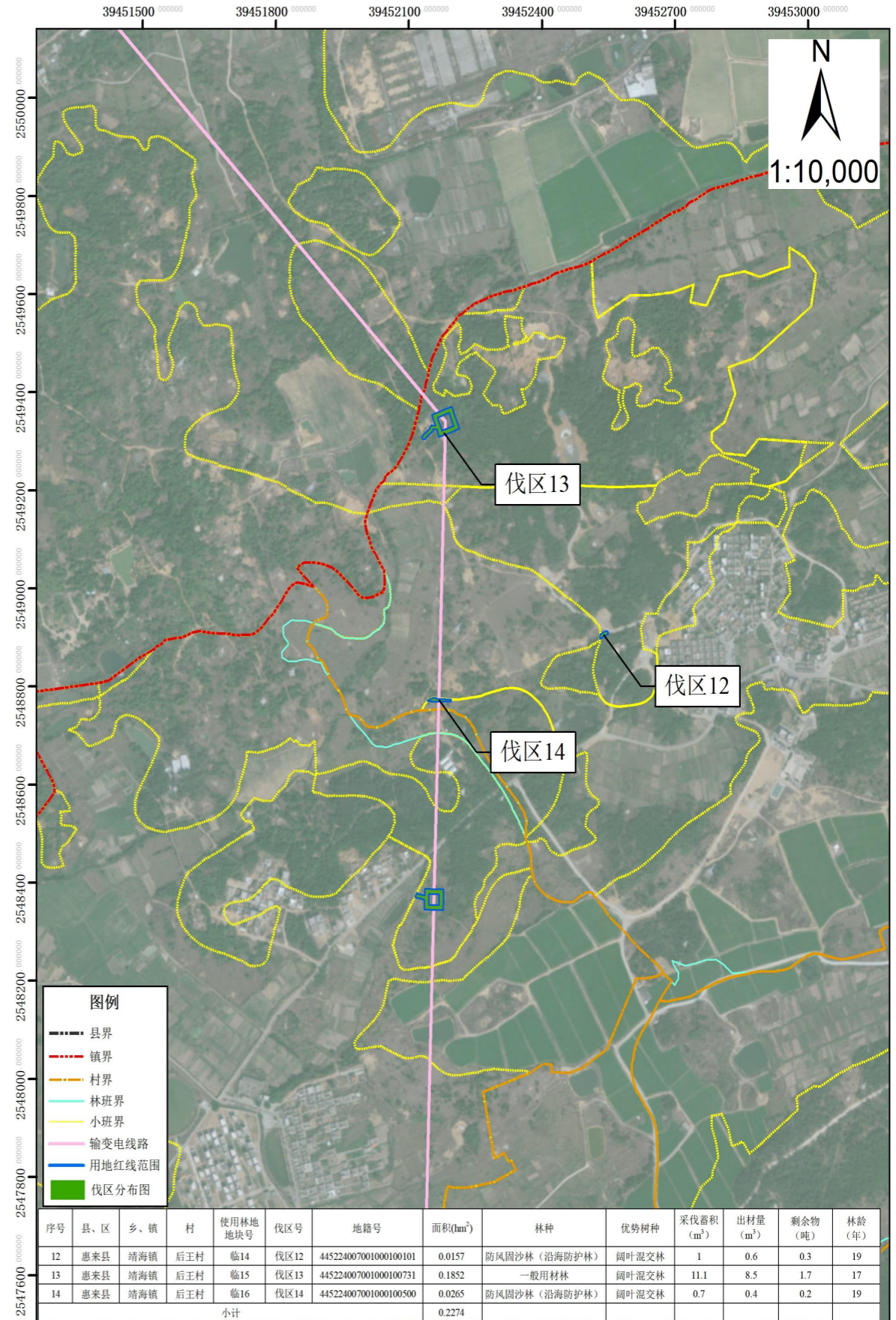
传真号码: 0663-6622016

邮政编码: 515200

惠来县林业局

2025 年9月 2日

项目林木采伐作业设计伐区分布图



林木采伐公示

申请单位 (个人)	广东电网有限责任公司揭阳供电局				
采伐地点	惠来县靖海镇义湖村				
采伐事由	500千伏粤电惠来电厂5、6号机组扩建项目接入系统工程 (靖海、仙庵、惠城、隆江、溪西镇段临时用地)使用 林地林木采伐	小地名			
地籍号	445224007002000100401、445224007002000101101、 445224007002000101105		采伐面积	0.7003公顷	
采伐林种	防风固沙林(沿海 防护林)	采伐树种	阔叶混交林、 木麻黄	采伐蓄积	41.0立方米
采伐类型	其它采伐	采伐方式	皆伐	采伐株数	1514株
四至	东至: 详见伐区图 南至: 详见伐区图 西至: 详见伐区图 北至: 详见伐区图				
主要依据	1、临时占用林地审批同意书				
	2、使用林地林木采伐作业设计书				

公示期限: 5个工作日, 即从 2025 年9月 2日至 2025 年9月8 日止, 对以上公示有异议的, 请在公示期内向以下单位反映:

受理机构: 惠来县林业局

办公时间: 8: 30-12: 00, 14: 00-17: 30 (节假日除外)

联系地址: 惠城镇南门西路15号4楼

联系电话: 17718832539

传真号码: 0663-6622016

邮政编码: 515200

惠来县林业局

2025 年9月 2日

项目林木采伐作业设计伐区分布图

