

# 林木采伐公示

申请单位 (个人)	广东电网有限责任公司揭阳供电局				
采伐地点	惠来县仙庵镇点埔村				
采伐事由	500千伏粤电惠来电厂5、6号机组扩建项目接入系统工程(靖海、仙庵、惠城、隆江、溪西镇段临时用地)使用林地林木采伐	小地名			
地籍号	445224008012000100301、445224008012000100307、445224008012000100501、445224008012000100502、445224008012000200301、445224008012000200302、445224008012000200309、445224008012000200314、445224008012000200401	采伐面积	1.9805公顷		
采伐林种	水源涵养林	采伐树种	桉树、阔叶混交林、其它硬阔	采伐蓄积	74.6立方米
采伐类型	其它采伐	采伐方式	皆伐	采伐株数	3453株
四至	东至: 详见伐区图 南至: 详见伐区图 西至: 详见伐区图 北至: 详见伐区图				
主要依据	1、临时占用林地审批同意书 2、使用林地林木采伐作业设计书				

公示期限: 5个工作日, 即从 2025 年9月 2日至 2025 年9月8 日止, 对以上公示有异议的, 请在公示期内向以下单位反映:

受理机构: 惠来县林业局

办公时间: 8: 30-12: 00, 14: 00-17: 30 (节假日除外)

联系地址: 惠城镇南门西路15号4楼

联系电话: 17718832539

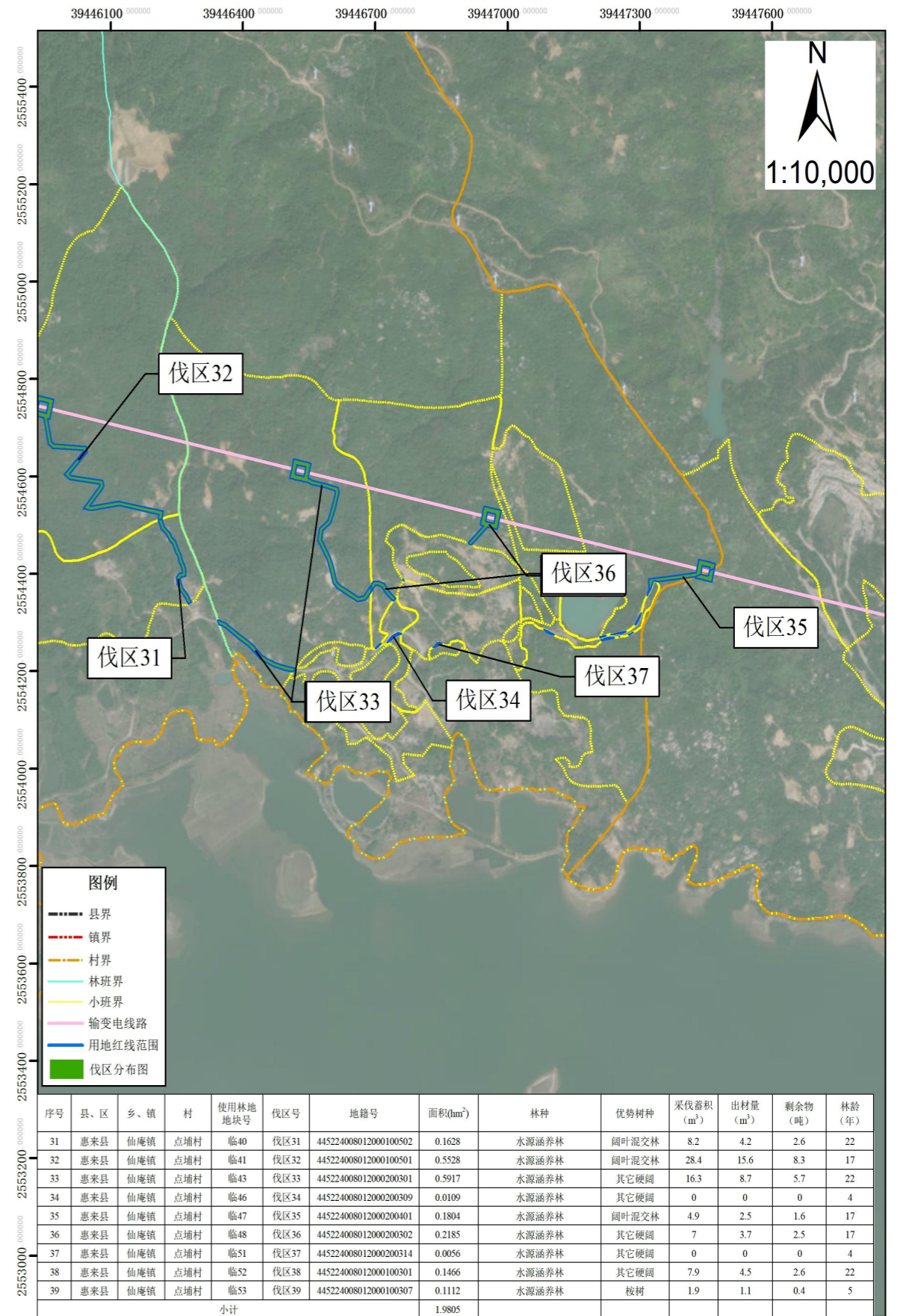
传真号码: 0663-6622016

邮政编码: 515200

惠来县林业局

2025 年9月 2日

项目林木采伐作业设计伐区分布图



# 林木采伐公示

申请单位 (个人)	广东电网有限责任公司揭阳供电局			
采伐地点	惠来县仙庵镇点埔村			
采伐事由	500千伏粤电惠来电厂5、6号机组扩建项目接入系统工程(靖海、仙庵、惠城、隆江、溪西镇段临时用地)使用林地林木采伐	小地名		
地籍号	445224008012000100301、445224008012000100307、445224008012000100501、445224008012000100502、445224008012000200301、445224008012000200302、445224008012000200309、445224008012000200314、445224008012000200401		采伐面积	1.9805公顷
采伐林种	水源涵养林	采伐树种	桉树、阔叶混交林、其它硬阔	采伐蓄积 74.6立方米
采伐类型	其它采伐	采伐方式	皆伐	采伐株数 3453株
四至	东至: 详见伐区图 南至: 详见伐区图 西至: 详见伐区图 北至: 详见伐区图			
主要依据	1、临时占用林地审批同意书			
	2、使用林地林木采伐作业设计书			

公示期限: 5个工作日, 即从 2025 年9月 2日至 2025 年9月8 日止, 对以上公示有异议的, 请在公示期内向以下单位反映:

受理机构: 惠来县林业局

办公时间: 8: 30-12: 00, 14: 00-17: 30 (节假日除外)

联系地址: 惠城镇南门西路15号4楼

联系电话: 17718832539

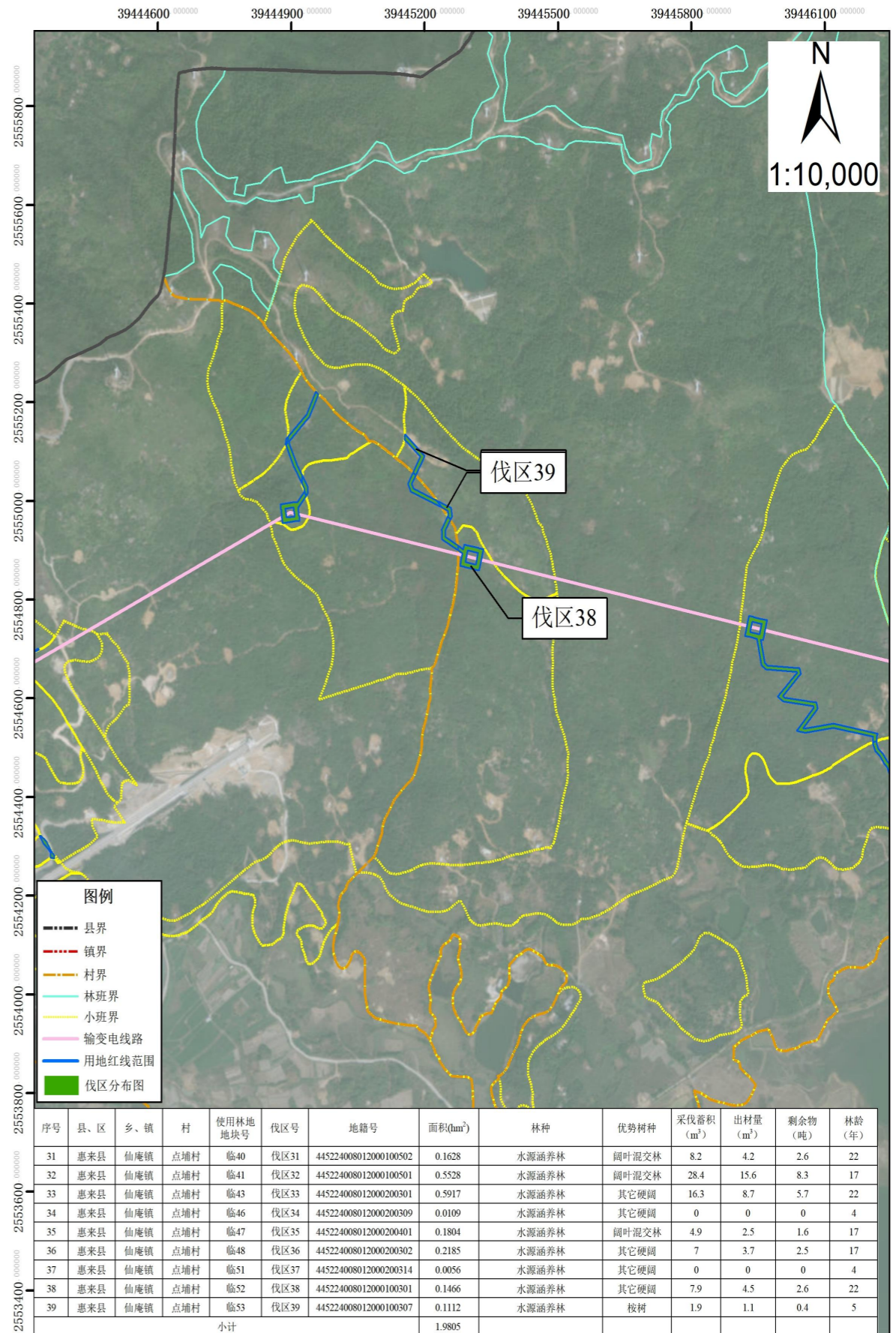
传真号码: 0663-6622016

邮政编码: 515200

惠来县林业局

2025 年9月 2日

项目林木采伐作业设计伐区分布图



# 林木采伐公示

申请单位 (个人)	广东电网有限责任公司揭阳供电局				
采伐地点	惠来县仙庵镇顶溪村				
采伐事由	500千伏粤电惠来电厂5、6号机组扩建项目接入系统工程 (靖海、仙庵、惠城、隆江、溪西镇段临时用地)使用 林地林木采伐		小地名		
地籍号	445224008003000100703、445224008003000100704、 445224008003000100801、445224008003000100901		采伐面积	0.6899公顷	
采伐林种	水源涵养林	采伐树种	其它硬阔、针 阔混交林	采伐蓄积	21.7立方米
采伐类型	其它采伐	采伐方式	皆伐	采伐株数	1297株
四至	东至：详见伐区图 南至：详见伐区图 西至：详见伐区图 北至：详见伐区图				
主要依据	1、临时占用林地审批同意书 2、使用林地林木采伐作业设计书				

公示期限：5个工作日，即从 2025 年9月 2日至 2025 年9月8 日止，对以上公示有异议的，请在公示期内向以下单位反映：

受理机构：惠来县林业局

办公时间：8：30-12：00，14：00-17：30（节假日除外）

联系地址：惠城镇南门西路15号4楼

联系电话：17718832539

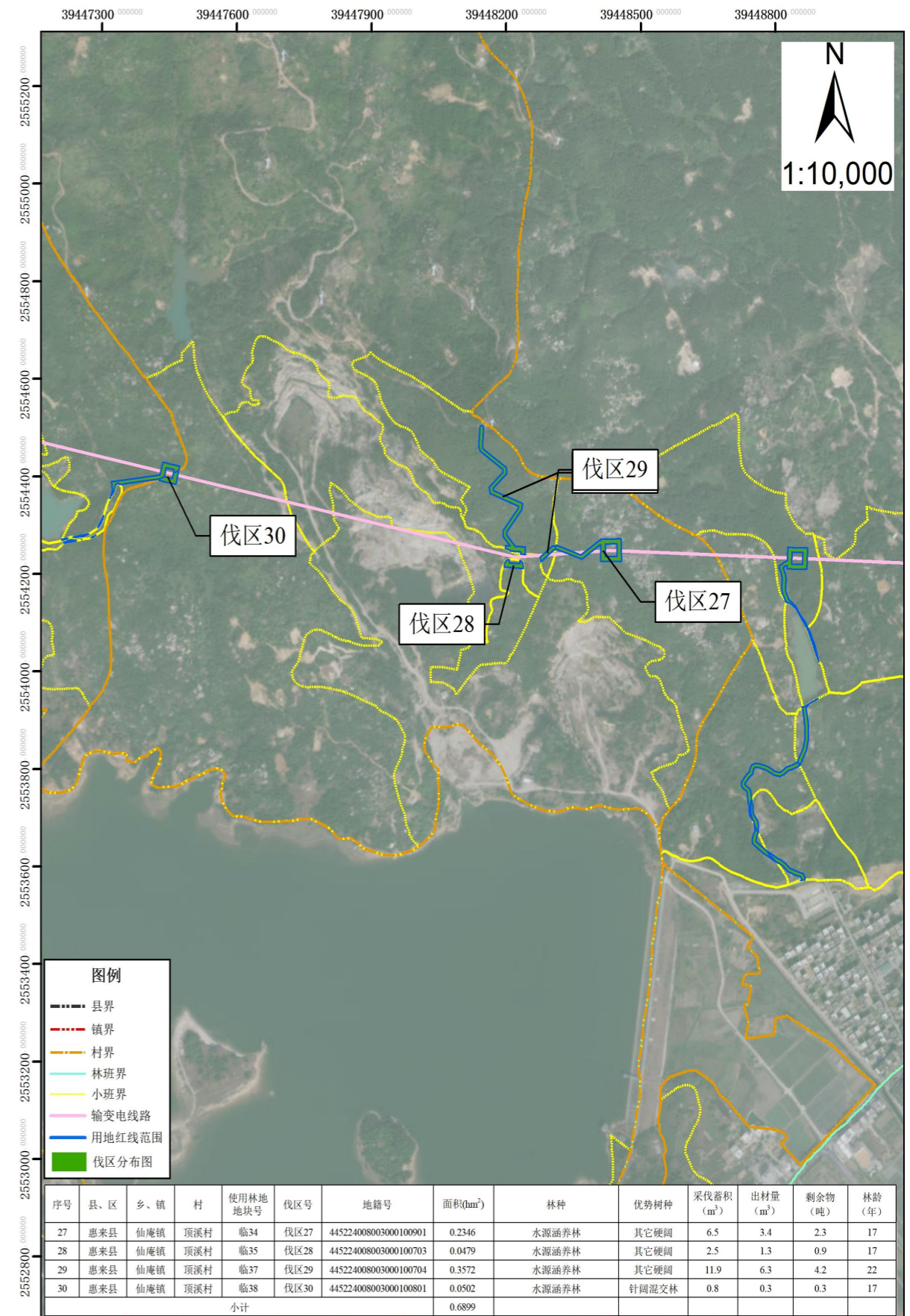
传真号码：0663-6622016

邮政编码：515200

惠来县林业局

2025 年9月 2日

## 项目林木采伐作业设计伐区分布图



# 林木采伐公示

申请单位 (个人)	广东电网有限责任公司揭阳供电局				
采伐地点	惠来县仙庵镇东埔村				
采伐事由	500千伏粤电惠来电厂5、6号机组扩建项目接入系统工程(靖海、仙庵、惠城、隆江、溪西镇段临时用地)使用林地林木采伐			小地名	
地籍号	445224008004000100501、445224008004000100600、445224008004000100900、445224008004000100901			采伐面积	0.6654公顷
采伐林种	一般用材林	采伐树种	桉树、阔叶混交林、速生相思林	采伐蓄积	13.8立方米
采伐类型	其它采伐	采伐方式	皆伐	采伐株数	867株
四至	东至：详见伐区图 南至：详见伐区图 西至：详见伐区图 北至：详见伐区图				
主要依据	1、临时占用林地审批同意书 2、使用林地林木采伐作业设计书				

公示期限：5个工作日，即从2025年9月2日至2025年9月8日止，对以上公示有异议的，请在公示期内向以下单位反映：

受理机构：惠来县林业局

办公时间：8：30-12：00，14：00-17：30（节假日除外）

联系地址：惠城镇南门西路15号4楼

联系电话：17718832539

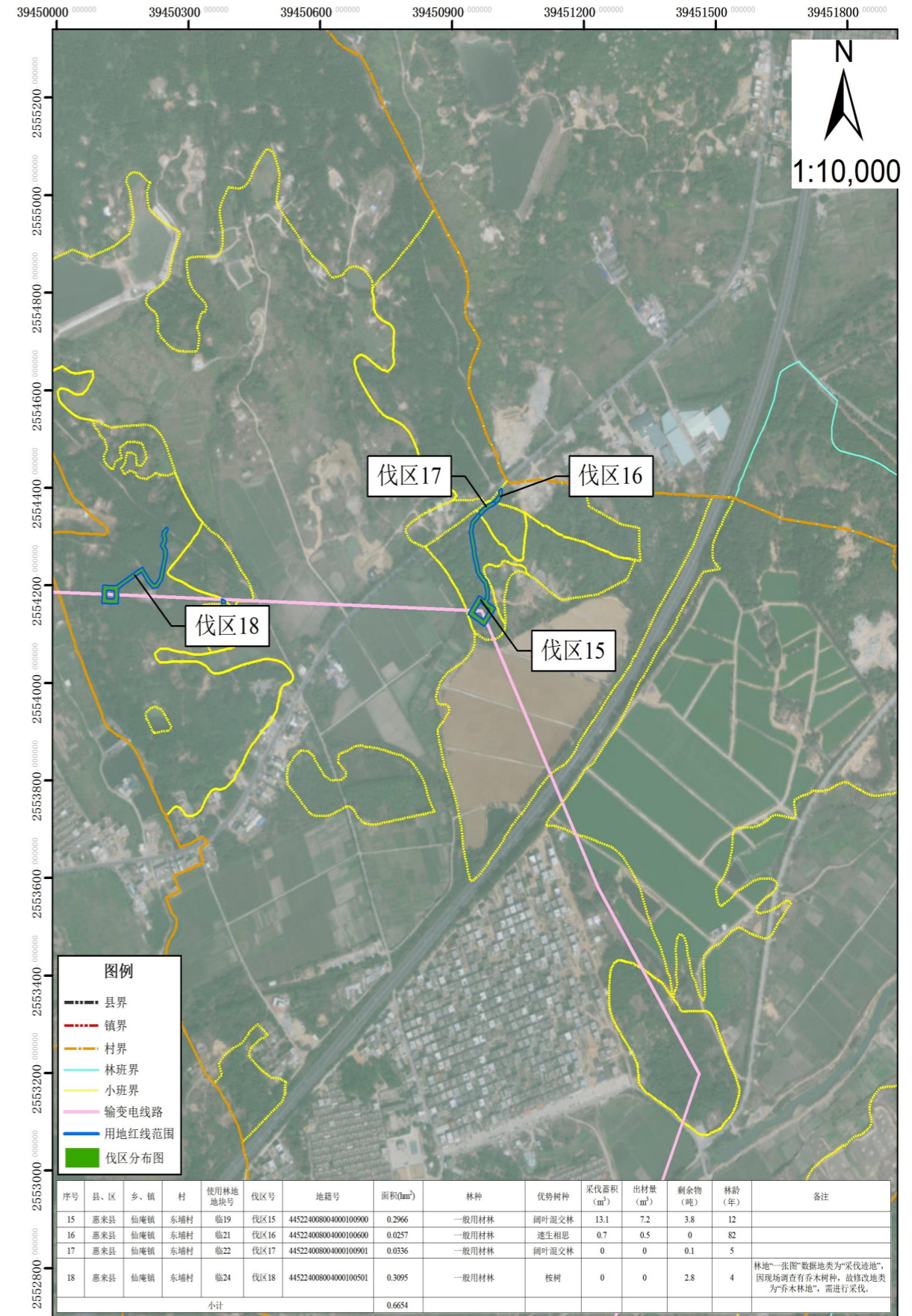
传真号码：0663-6622016

邮政编码：515200

惠来县林业局

2025年9月2日

## 项目林木采伐作业设计伐区分布图



# 林木采伐公示

申请单位 (个人)	广东电网有限责任公司揭阳供电局				
采伐地点	惠来县仙庵镇华园村				
采伐事由	500千伏粤电惠来电厂5、6号机组扩建项目接入系统工程 (靖海、仙庵、惠城、隆江、溪西镇段临时用地) 使用 林地林木采伐		小地名		
地籍号	445224008015000200200		采伐面积	0.2108公顷	
采伐林种	一般用材林	采伐树种	速生相思	采伐蓄积	0立方米
采伐类型	其它采伐	采伐方式	皆伐	采伐株数	529株
四至	东至：详见伐区图 南至：详见伐区图 西至：详见伐区图 北至：详见伐区图				
主要依据	1、临时占用林地审批同意书				
	2、使用林地林木采伐作业设计书				

公示期限：5个工作日，即从 2025 年9月 2日至 2025 年9月8 日止，对以上公示有异议的，请在公示期内向以下单位反映：

受理机构：惠来县林业局

办公时间：8：30-12：00，14：00-17：30（节假日除外）

联系地址：惠城镇南门西路15号4楼

联系电话：17718832539

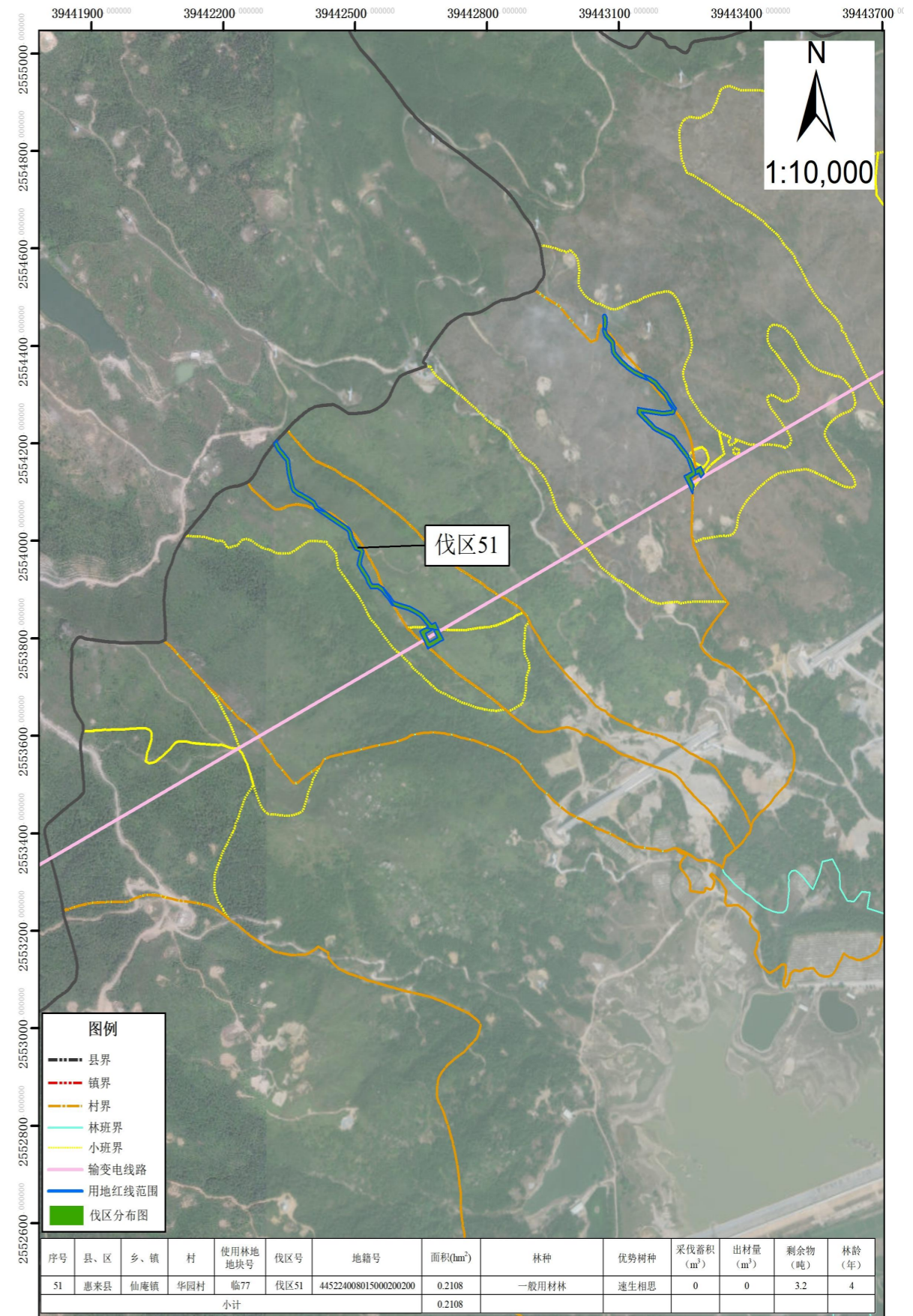
传真号码：0663-6622016

邮政编码：515200

惠来县林业局

2025 年9月 2日

项目林木采伐作业设计伐区分布图



# 林木采伐公示

申请单位 (个人)	广东电网有限责任公司揭阳供电局				
采伐地点	惠来县仙庵镇京陇村				
采伐事由	500千伏粤电惠来电厂5、6号机组扩建项目接入系统工程(靖海、仙庵、惠城、隆江、溪西镇段临时用地)使用林地林木采伐			小地名	
地籍号	445224008009000200100			采伐面积	0.3810公顷
采伐林种	一般用材林	采伐树种	阔叶混交林	采伐蓄积	0立方米
采伐类型	其它采伐	采伐方式	皆伐	采伐株数	968株
四至	东至: 详见伐区图 南至: 详见伐区图 西至: 详见伐区图 北至: 详见伐区图				
主要依据	1、临时占用林地审批同意书 2、使用林地林木采伐作业设计书				

公示期限: 5个工作日, 即从 2025 年9月 2日至 2025 年9月8 日止, 对以上公示有异议的, 请在公示期内向以下单位反映:

受理机构: 惠来县林业局

办公时间: 8: 30-12: 00, 14: 00-17: 30 (节假日除外)

联系地址: 惠城镇南门西路15号4楼

联系电话: 17718832539

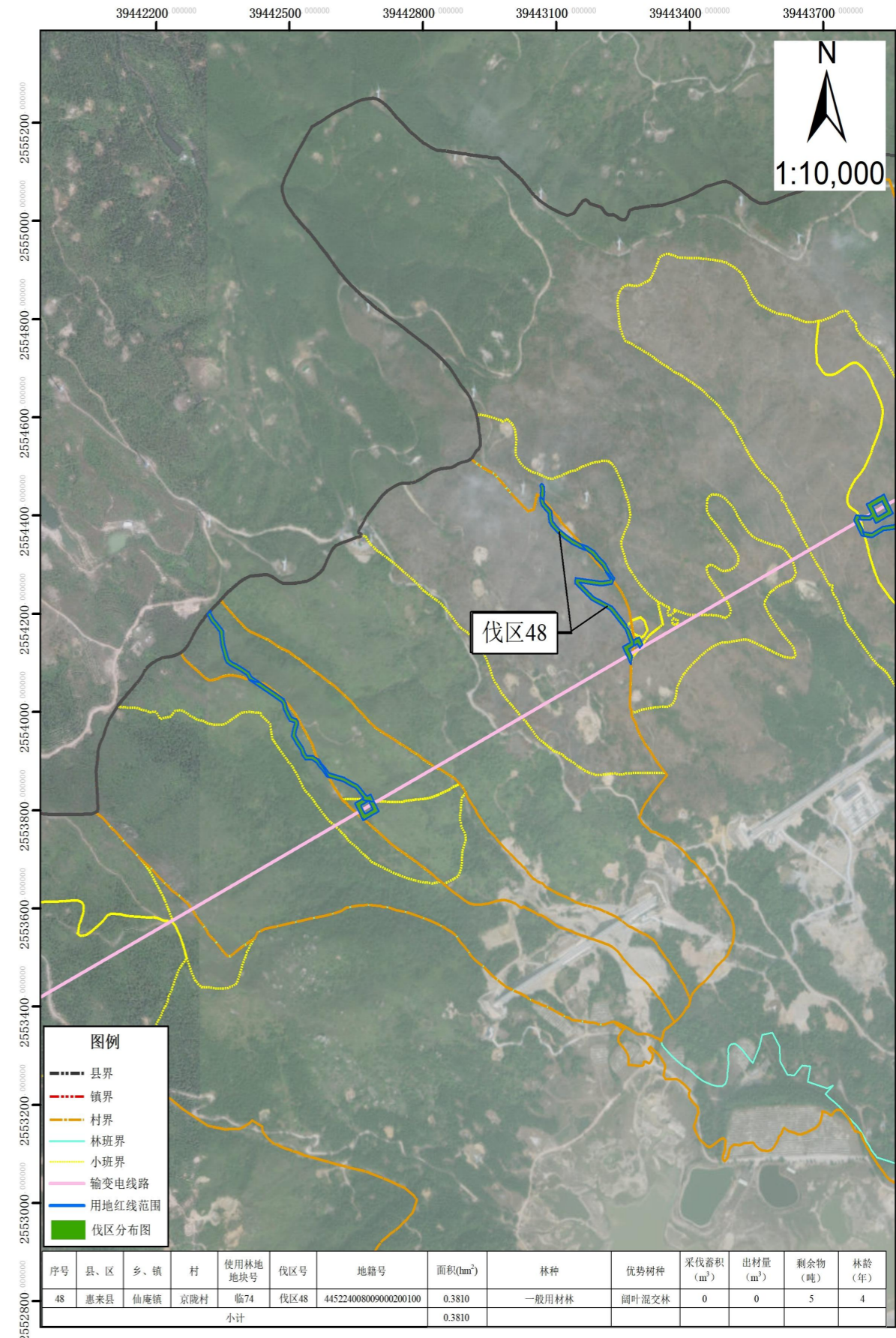
传真号码: 0663-6622016

邮政编码: 515200

惠来县林业局

2025 年9月 2日

项目林木采伐作业设计伐区分布图



# 林木采伐公示

申请单位 (个人)	广东电网有限责任公司揭阳供电局				
采伐地点	惠来县仙庵镇口埔村				
采伐事由	500千伏粤电惠来电厂5、6号机组扩建项目接入系统工程 (靖海、仙庵、惠城、隆江、溪西镇段临时用地)使用 林地林木采伐	小地名			
地籍号	445224008016000200101、445224008016000200105	采伐面积	0.3578公顷		
采伐林种	一般用材林	采伐树种	速生相思	采伐蓄积	0立方米
采伐类型	其它采伐	采伐方式	皆伐	采伐株数	898株
四至	东至：详见伐区图 南至：详见伐区图 西至：详见伐区图 北至：详见伐区图				
主要依据	1、临时占用林地审批同意书				
	2、使用林地林木采伐作业设计书				

公示期限：5个工作日，即从2025年9月2日至2025年9月8日止，对以上公示有异议的，请在公示期内向以下单位反映：

受理机构：惠来县林业局

办公时间：8：30-12：00，14：00-17：30（节假日除外）

联系地址：惠城镇南门西路15号4楼

联系电话：17718832539

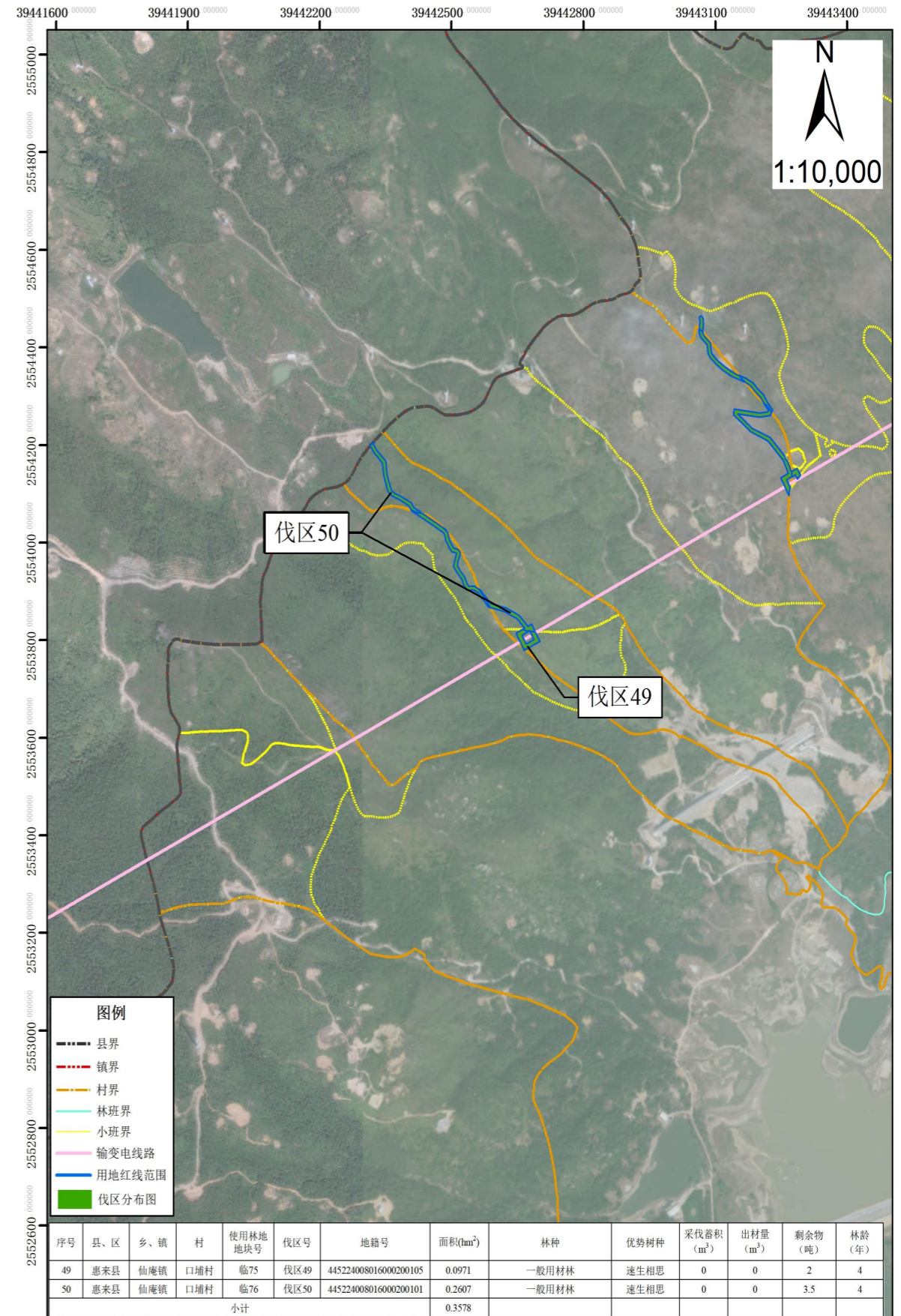
传真号码：0663-6622016

邮政编码：515200

惠来县林业局

2025年9月2日

项目林木采伐作业设计伐区分布图



# 林木采伐公示

申请单位 (个人)	广东电网有限责任公司揭阳供电局				
采伐地点	惠来县仙庵镇里湖村				
采伐事由	500千伏粤电惠来电厂5、6号机组扩建项目接入系统工程 (靖海、仙庵、惠城、隆江、溪西镇段临时用地)使用 林地林木采伐	小地名			
地籍号	445224008014000100202、445224008014000100413、 445224008014000100900	采伐面积	0.7579公顷		
采伐林种	水源涵养林、一 般用材林	采伐树种	桉树、阔叶混 交林	采伐蓄积	59.2立方米
采伐类型	其它采伐	采伐方式	皆伐	采伐株数	1276株
四至	东至：详见伐区图 南至：详见伐区图 西至：详见伐区图 北至：详见伐区图				
主要依据	1、临时占用林地审批同意书 2、使用林地林木采伐作业设计书				

公示期限：5个工作日，即从 2025 年9月 2日至 2025 年9月8 日止，对以上公示有异议的，请在公示期内向以下单位反映：

受理机构：惠来县林业局

办公时间：8：30-12：00，14：00-17：30（节假日除外）

联系地址：惠城镇南门西路15号4楼

联系电话：17718832539

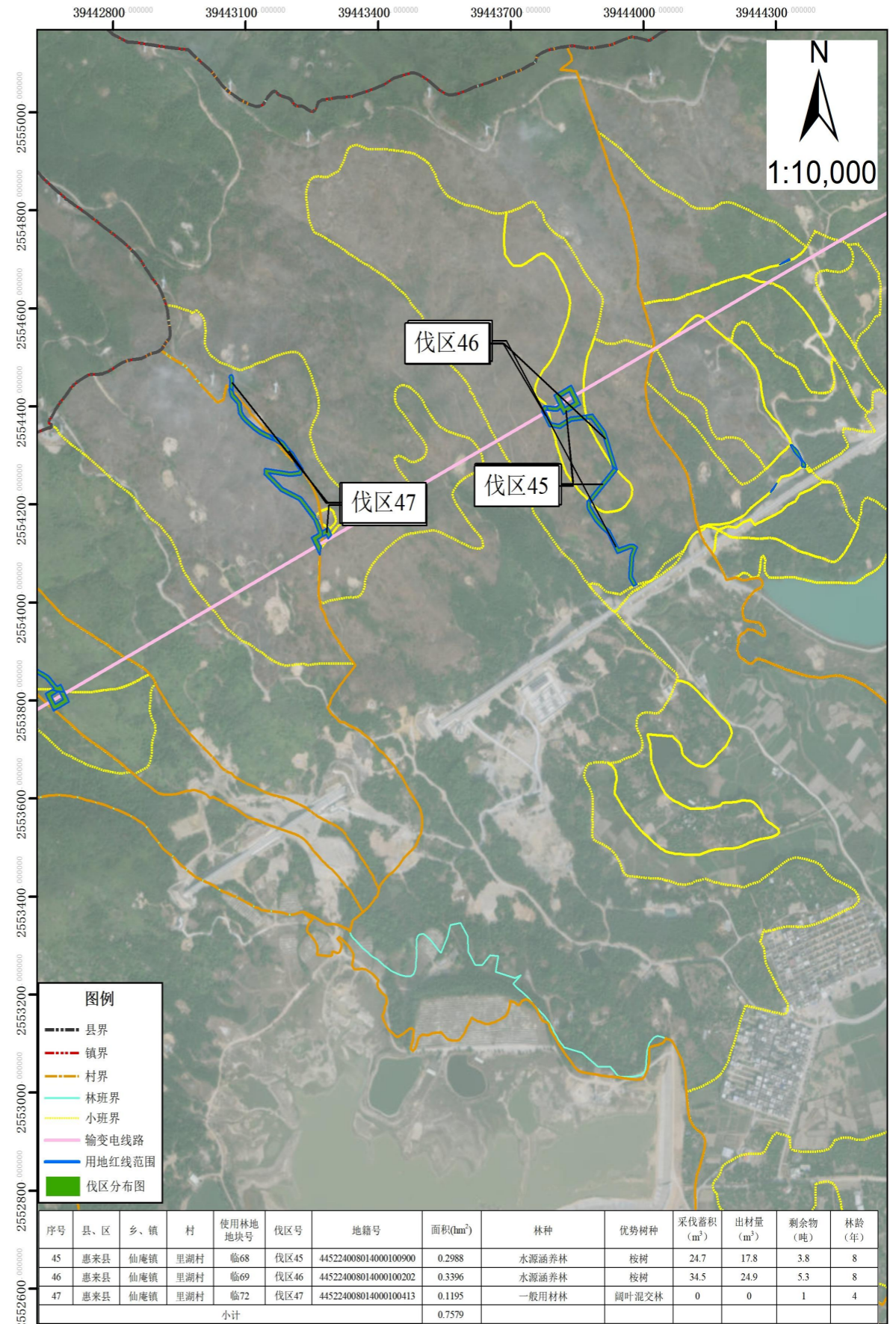
传真号码：0663-6622016

邮政编码：515200

惠来县林业局

2025 年9月 2日

项目林木采伐作业设计伐区分布图



# 林木采伐公示

申请单位 (个人)	广东电网有限责任公司揭阳供电局				
采伐地点	惠来县仙庵镇里行村				
采伐事由	500千伏粤电惠来电厂5、6号机组扩建项目接入系统工程 (靖海、仙庵、惠城、隆江、溪西镇段临时用地)使用 林地林木采伐	小地名			
地籍号	445224008013000100204、445224008013000100301、 445224008013000100302、445224008013000100305、 445224008013000100502	采伐面积	0.5120公顷		
采伐林种	水源涵养林、一 般用材林	采伐树种	桉树、阔叶混交 林、其它硬阔	采伐蓄积	22.4立方米
采伐类型	其它采伐	采伐方式	皆伐	采伐株数	982株
四至	东至：详见伐区图 南至：详见伐区图 西至：详见伐区图 北至：详见伐区图				
主要依据	1、临时占用林地审批同意书 2、使用林地林木采伐作业设计书				

公示期限：5个工作日，即从 2025 年9月 2日至 2025 年9月8 日止，对以上公示有异议的，请在公示期内向以下单位反映：

受理机构：惠来县林业局

办公时间：8：30-12：00，14：00-17：30（节假日除外）

联系地址：惠城镇南门西路15号4楼

联系电话：17718832539

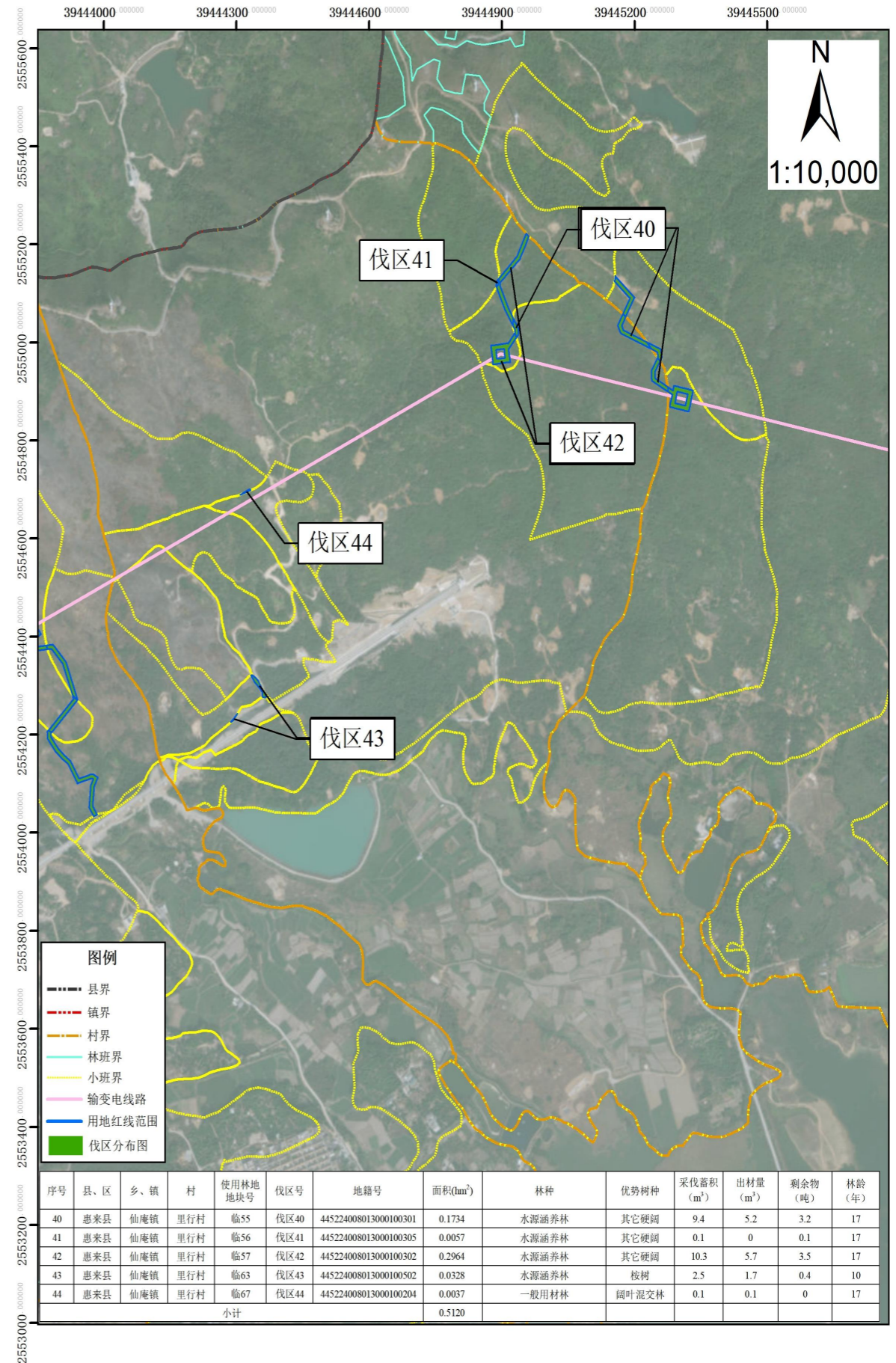
传真号码：0663-6622016

邮政编码：515200

惠来县林业局

2025 年9月 2日

项目林木采伐作业设计伐区分布图



# 林木采伐公示

项目林木采伐作业设计伐区分布图

申请单位 (个人)	广东电网有限责任公司揭阳供电局				
采伐地点	惠来县仙庵镇仙庵村				
采伐事由	500千伏粤电惠来电厂5、6号机组扩建项目接入系统工程 (靖海、仙庵、惠城、隆江、溪西镇段临时用地)使用 林地林木采伐	小地名			
地籍号	445224008001000101202、445224008001000101203、 445224008001000101204、445224008001000101301、 445224008001000101302、445224008001000101400	采伐面积	0.6839公顷		
采伐林种	护路林、水源涵 养林	采伐树种	阔叶混交林、 其它硬阔	采伐蓄积	26.1立方米
采伐类型	其它采伐	采伐方式	皆伐	采伐株数	1878株
四至	东至：详见伐区图 南至：详见伐区图 西至：详见伐区图 北至：详见伐区图				
主要依据	1、临时占用林地审批同意书				
	2、使用林地林木采伐作业设计书				

公示期限：5个工作日，即从 2025 年9月 2日至 2025 年9月8 日止，对以上公示有异议的，请在公示期内向以下单位反映：

受理机构：惠来县林业局

办公时间：8：30-12：00，14：00-17：30（节假日除外）

联系地址：惠城镇南门西路15号4楼

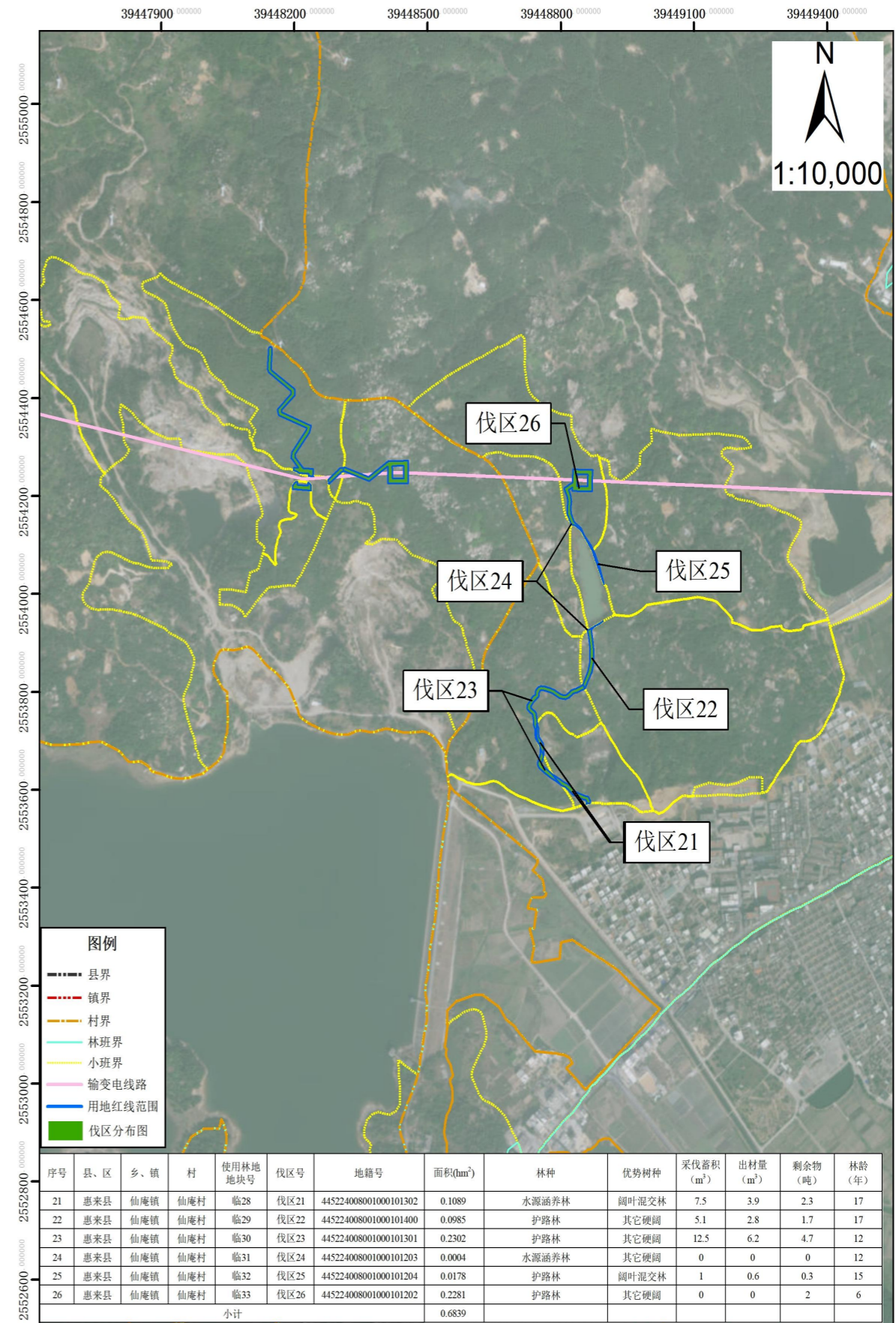
联系电话：17718832539

传真号码：0663-6622016

邮政编码：515200

惠来县林业局

2025 年9月 2日



# 林木采伐公示

申请单位 (个人)	广东电网有限责任公司揭阳供电局				
采伐地点	惠来县仙庵镇新乡村				
采伐事由	500千伏粤电惠来电厂5、6号机组扩建项目接入系统工程 (靖海、仙庵、惠城、隆江、溪西镇段临时用地) 使用 林地林木采伐	小地名			
地籍号	445224008002000100401、445224008002000601006	采伐面积	0.1743公顷		
采伐林种	防风固沙林(沿海 防护林)、护路林	采伐树种	阔叶混交林、其 它硬阔	采伐蓄积	0.2立方米
采伐类型	其它采伐	采伐方式	皆伐	采伐株数	225株
四至	东至: 详见伐区图 南至: 详见伐区图 西至: 详见伐区图 北至: 详见伐区图				
主要依据	1、临时占用林地审批同意书				
	2、使用林地林木采伐作业设计书				

公示期限: 5个工作日, 即从 2025 年9月 2日至 2025 年9月8 日止, 对以上公示有异议的, 请在公示期内向以下单位反映:

受理机构: 惠来县林业局

办公时间: 8: 30-12: 00, 14: 00-17: 30 (节假日除外)

联系地址: 惠城镇南门西路15号4楼

联系电话: 17718832539

传真号码: 0663-6622016

邮政编码: 515200

惠来县林业局

2025 年9月 2日

## 项目林木采伐作业设计伐区分布图

