

林木采伐公示

申请单位 (个人)	广东电网有限责任公司揭阳供电局				
采伐地点	惠来县惠城镇白沙湖村				
采伐事由	500千伏粤电惠来电厂5、6号机组扩建项目接入系统工程 (靖海、仙庵、惠城、隆江、溪西镇段临时用地)使用 林地林木采伐	小地名			
地籍号	445224001005000100102、445224001005000100301	采伐面积	0.3855公顷		
采伐林种	果树林、一般用材林	采伐树种	阔叶混交林、荔枝	采伐蓄积	8.2立方米
采伐类型	其它采伐	采伐方式	皆伐	采伐株数	313株
四至	东至：详见伐区图 南至：详见伐区图 西至：详见伐区图 北至：详见伐区图				
主要依据	1、临时占用林地审批同意书				
	2、使用林地林木采伐作业设计书				

公示期限：5个工作日，即从2025年9月2日至2025年9月8日止，对以上公示有异议的，请在公示期内向以下单位反映：

受理机构：惠来县林业局

办公时间：8：30-12：00，14：00-17：30（节假日除外）

联系地址：惠城镇南门西路15号4楼

联系电话：17718832539

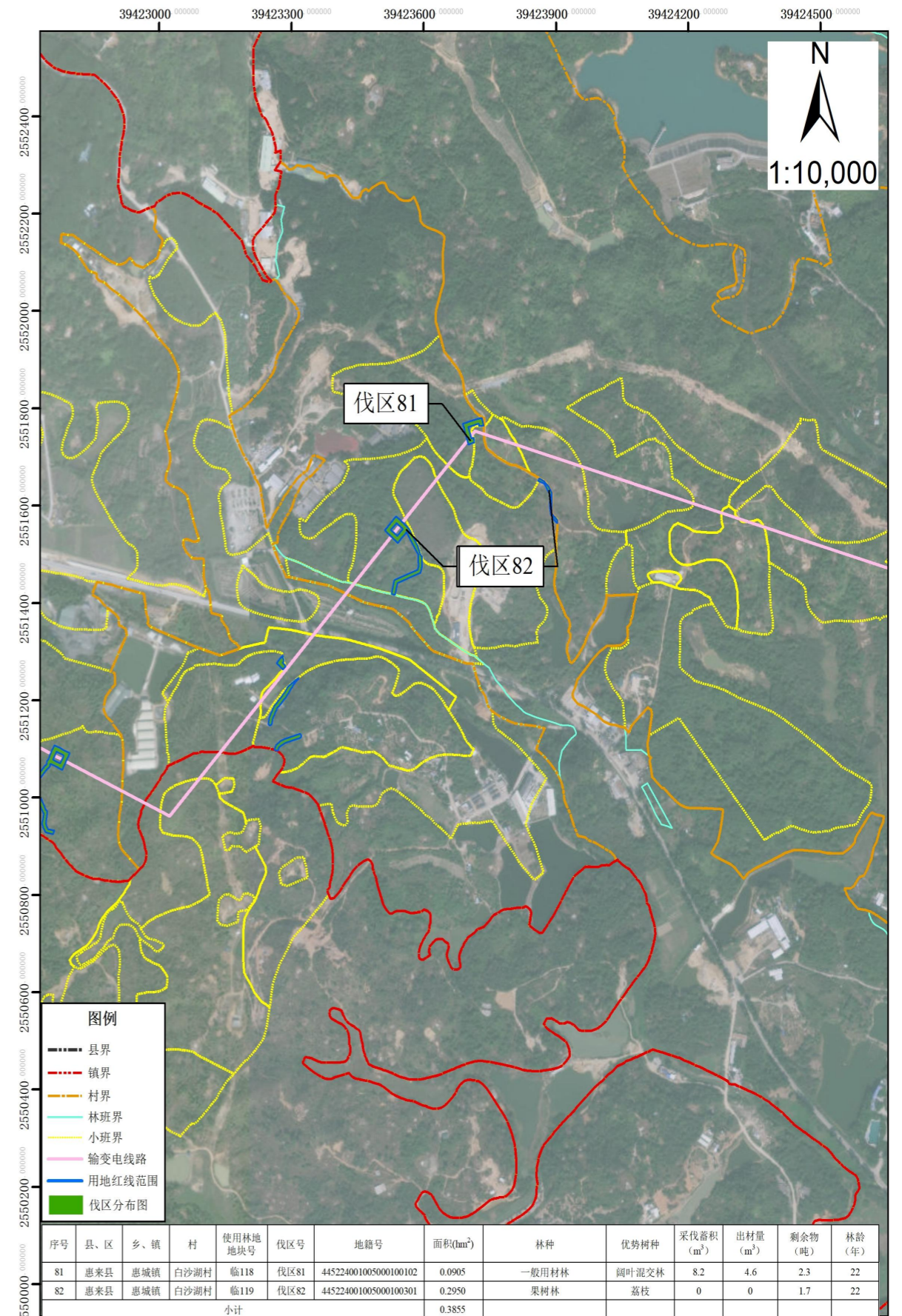
传真号码：0663-6622016

邮政编码：515200

惠来县林业局

2025年9月2日

项目林木采伐作业设计伐区分布图



林木采伐公示

申请单位 (个人)	广东电网有限责任公司揭阳供电局				
采伐地点	惠来县惠城镇必樟村				
采伐事由	500千伏粤电惠来电厂5、6号机组扩建项目接入系统工程 (靖海、仙庵、惠城、隆江、溪西镇段临时用地)使用 林地林木采伐		小地名		
地籍号	445224001049000101304		采伐面积	0.0534公顷	
采伐林种	一般用材林	采伐树种	湿地松	采伐蓄积	0立方米
采伐类型	其它采伐	采伐方式	皆伐	采伐株数	86株
四至	东至：详见伐区图 南至：详见伐区图 西至：详见伐区图 北至：详见伐区图				
主要依据	1、临时占用林地审批同意书				
	2、使用林地林木采伐作业设计书				

公示期限：5个工作日，即从 2025 年9月 2日至 2025 年9月8 日止，对以上公示有异议的，请在公示期内向以下单位反映：

受理机构：惠来县林业局

办公时间：8：30-12：00，14：00-17：30（节假日除外）

联系地址：惠城镇南门西路15号4楼

联系电话：17718832539

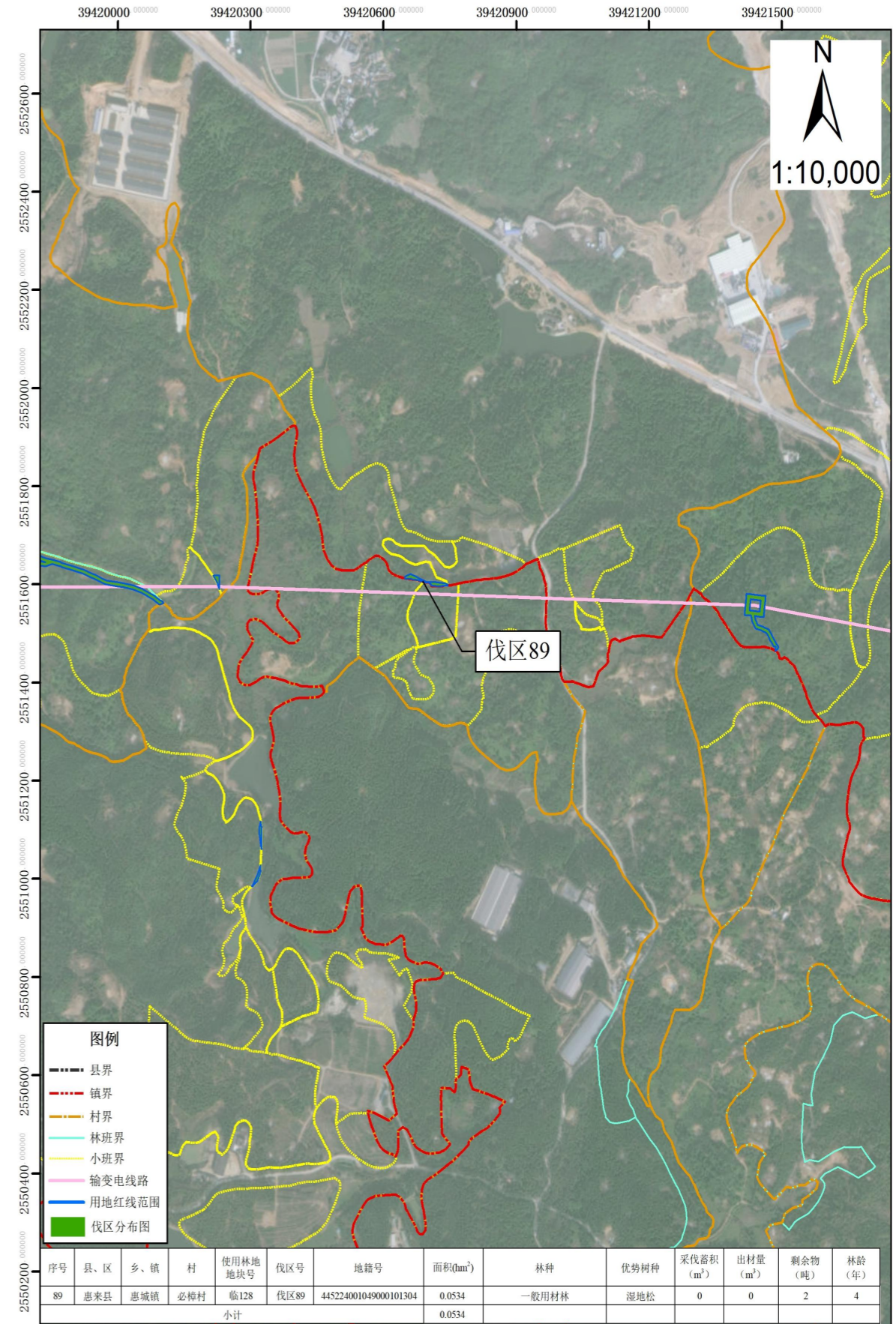
传真号码：0663-6622016

邮政编码：515200

惠来县林业局

2025 年9月 2日

项目林木采伐作业设计伐区分布图



林木采伐公示

项目林木采伐作业设计伐区分布图

申请单位 (个人)	广东电网有限责任公司揭阳供电局				
采伐地点	惠来县惠城镇店坑村				
采伐事由	500千伏粤电惠来电厂5、6号机组扩建项目接入系统工程(靖海、仙庵、惠城、隆江、溪西镇段临时用地)使用林地林木采伐			小地名	
地籍号	445224001047000101101、445224001047000101201、445224001047000101203、445224018001000100102、445224018001000100400			采伐面积	0.7323公顷
采伐林种	果树林	采伐树种	荔枝	采伐蓄积	0立方米
采伐类型	其它采伐	采伐方式	皆伐	采伐株数	419株
四至	东至：详见伐区图 南至：详见伐区图 西至：详见伐区图 北至：详见伐区图				
主要依据	1、临时占用林地审批同意书 2、使用林地林木采伐作业设计书				

公示期限：5个工作日，即从2025年9月2日至2025年9月8日止，对以上公示有异议的，请在公示期内向以下单位反映：

受理机构：惠来县林业局

办公时间：8：30-12：00，14：00-17：30（节假日除外）

联系地址：惠城镇南门西路15号4楼

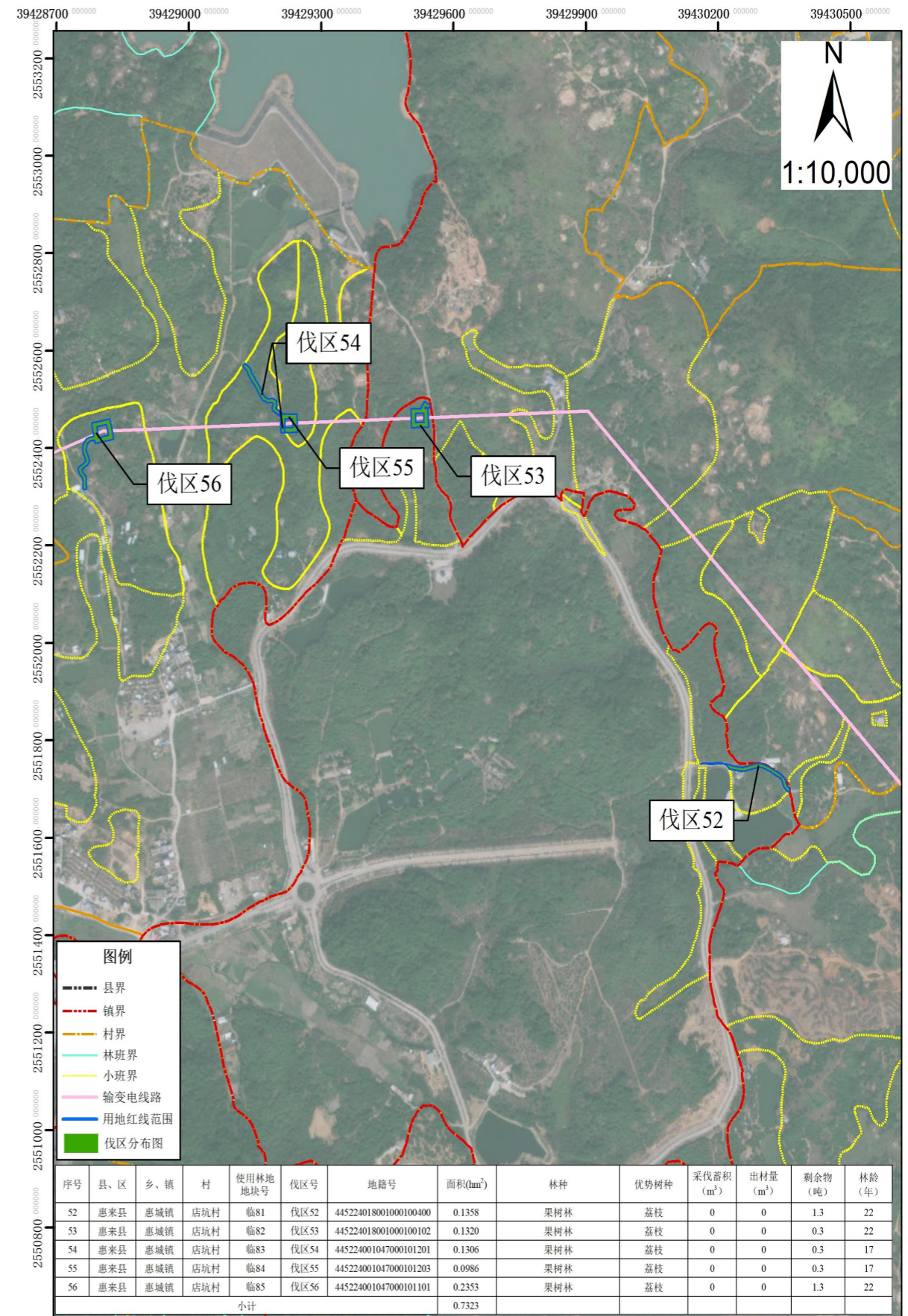
联系电话：17718832539

传真号码：0663-6622016

邮政编码：515200

惠来县林业局

2025年9月2日



林木采伐公示

申请单位 (个人)	广东电网有限责任公司揭阳供电局				
采伐地点	惠来县惠城镇叮美村				
采伐事由	500千伏粤电惠来电厂5、6号机组扩建项目接入系统工程(靖海、仙庵、惠城、隆江、溪西镇段临时用地)使用林地林木采伐		小地名		
地籍号	445224001032000101004、445224001032000101101、445224001032000101103、445224001032000101300、445224001032000200100、445224001032000200103、445224001032000200202、445224001032000200300、445224001032000200302、445224001032000200402、445224001032000200408、445224001032000200411、445224001032000200501、445224001032000200502		采伐面积	1.7211公顷	
采伐林种	防风固沙林(沿海防护林)、果树林、一般用材林	采伐树种	桉树、阔叶混交林、荔枝、马尾松、速生相思、针阔混交林	采伐蓄积	28.8立方米
采伐类型	其它采伐	采伐方式	皆伐	采伐株数	1877株
四至	东至: 详见伐区图 南至: 详见伐区图 西至: 详见伐区图 北至: 详见伐区图				
主要依据	1、临时占用林地审批同意书 2、使用林地林木采伐作业设计书				

公示期限: 5个工作日, 即从 2025 年 9 月 2 日至 2025 年 9 月 8 日止, 对以上公示有异议的, 请在公示期内向以下单位反映:

受理机构: 惠来县林业局

办公时间: 8: 30-12: 00, 14: 00-17: 30 (节假日除外)

联系地址: 惠城镇南门西路15号4楼

联系电话: 17718832539

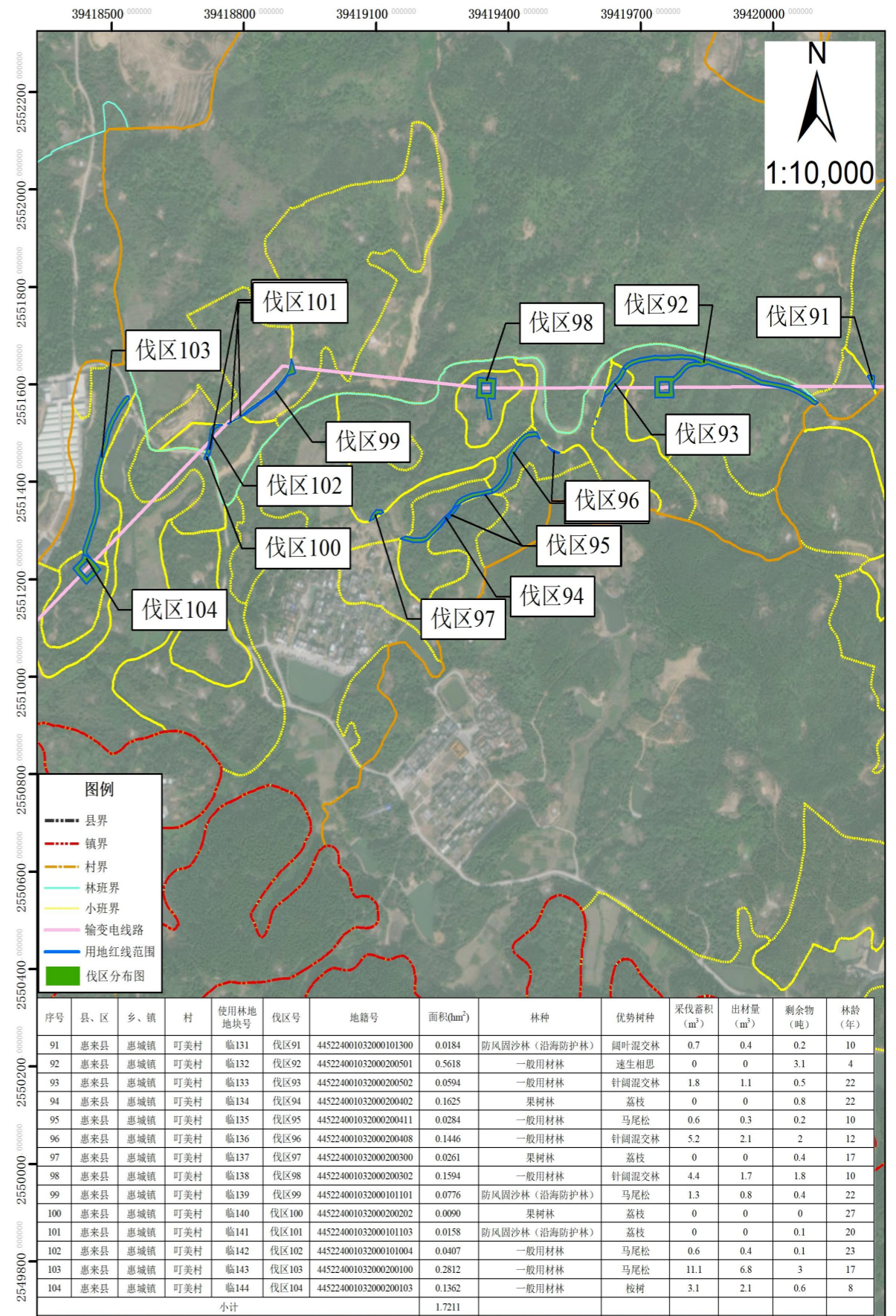
传真号码: 0663-6622016

邮政编码: 515200

惠来县林业局

2025 年 9 月 2 日

项目林木采伐作业设计伐区分布图



林木采伐公示

项目林木采伐作业设计伐区分布图

申请单位 (个人)	广东电网有限责任公司揭阳供电局				
采伐地点	惠来县惠城镇杜猴寮村				
采伐事由	500千伏粤电惠来电厂5、6号机组扩建项目接入系统工程 (靖海、仙庵、惠城、隆江、溪西镇段临时用地)使用 林地林木采伐	小地名			
地籍号	445224001045000101800、445224001045000102000		采伐面积	0.1644公顷	
采伐林种	果树林、一般用材林	采伐树种	阔叶混交林、荔枝	采伐蓄积	1.5立方米
采伐类型	其它采伐	采伐方式	皆伐	采伐株数	113株
四至	东至：详见伐区图 南至：详见伐区图 西至：详见伐区图 北至：详见伐区图				
主要依据	1、临时占用林地审批同意书				
	2、使用林地林木采伐作业设计书				

公示期限：5个工作日，即从 2025 年9月 2日至 2025 年9月8 日止，对以上公示有异议的，请在公示期内向以下单位反映：

受理机构：惠来县林业局

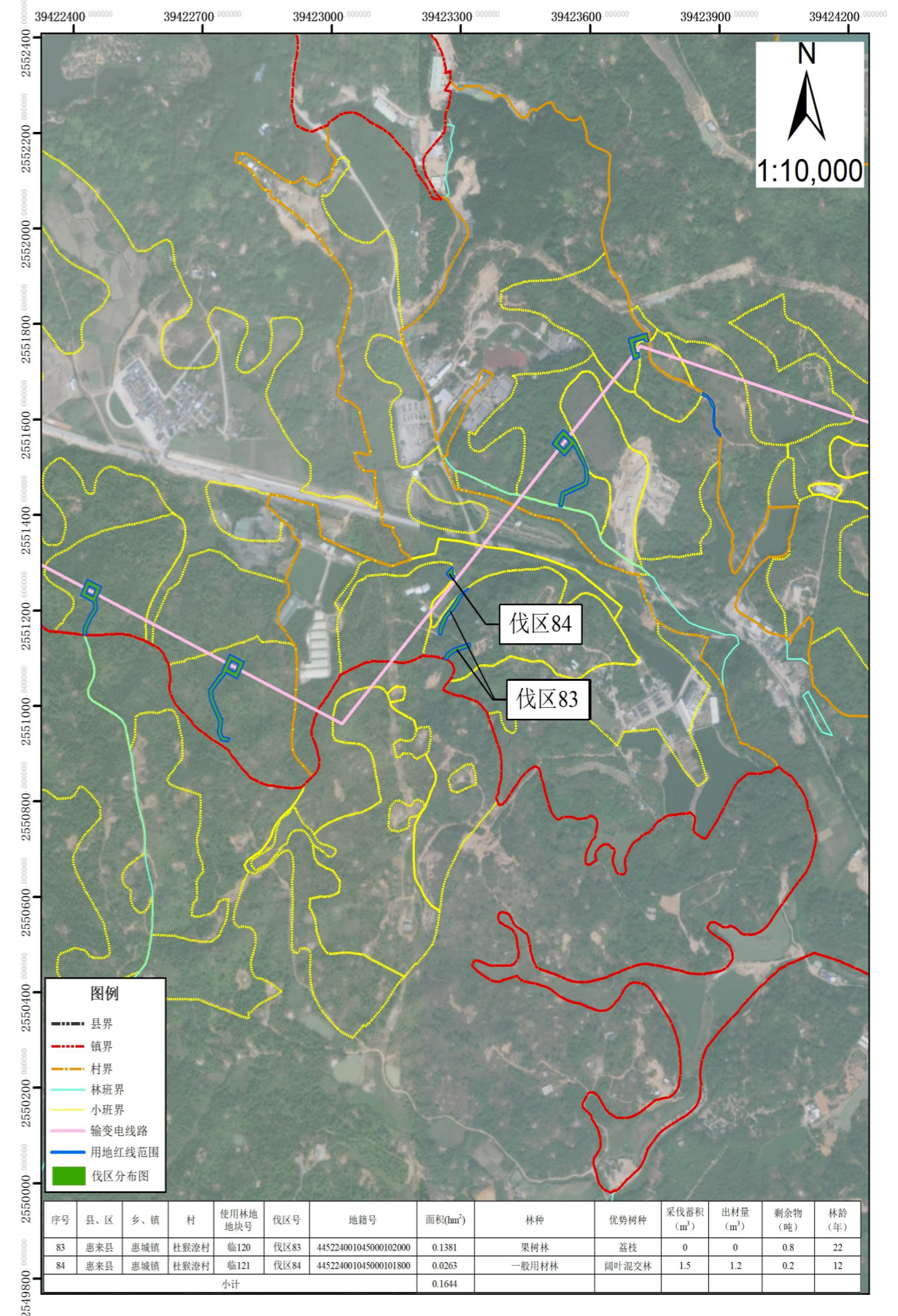
办公时间：8：30-12：00，14：00-17：30（节假日除外）

联系地址：惠城镇南门西路15号4楼

联系电话：17718832539

传真号码：0663-6622016

邮政编码：515200



惠来县林业局

2025 年9月 2日

林木采伐公示

项目林木采伐作业设计伐区分布图

申请单位 (个人)	广东电网有限责任公司揭阳供电局				
采伐地点	惠来县惠城镇后洋村				
采伐事由	500千伏粤电惠来电厂5、6号机组扩建项目接入系统工程 (靖海、仙庵、惠城、隆江、溪西镇段临时用地)使用 林地林木采伐			小地名	
地籍号	445224001026000300500			采伐面积	0.2331公顷
采伐林种	果树林	采伐树种	荔枝	采伐蓄积	0立方米
采伐类型	其它采伐	采伐方式	皆伐	采伐株数	140株
四至	东至：详见伐区图 南至：详见伐区图 西至：详见伐区图 北至：详见伐区图				
主要依据	1、临时占用林地审批同意书				
	2、使用林地林木采伐作业设计书				

公示期限：5个工作日，即从 2025 年9月 2日至 2025 年9月8 日止，对以上公示有异议的，请在公示期内向以下单位反映：

受理机构：惠来县林业局

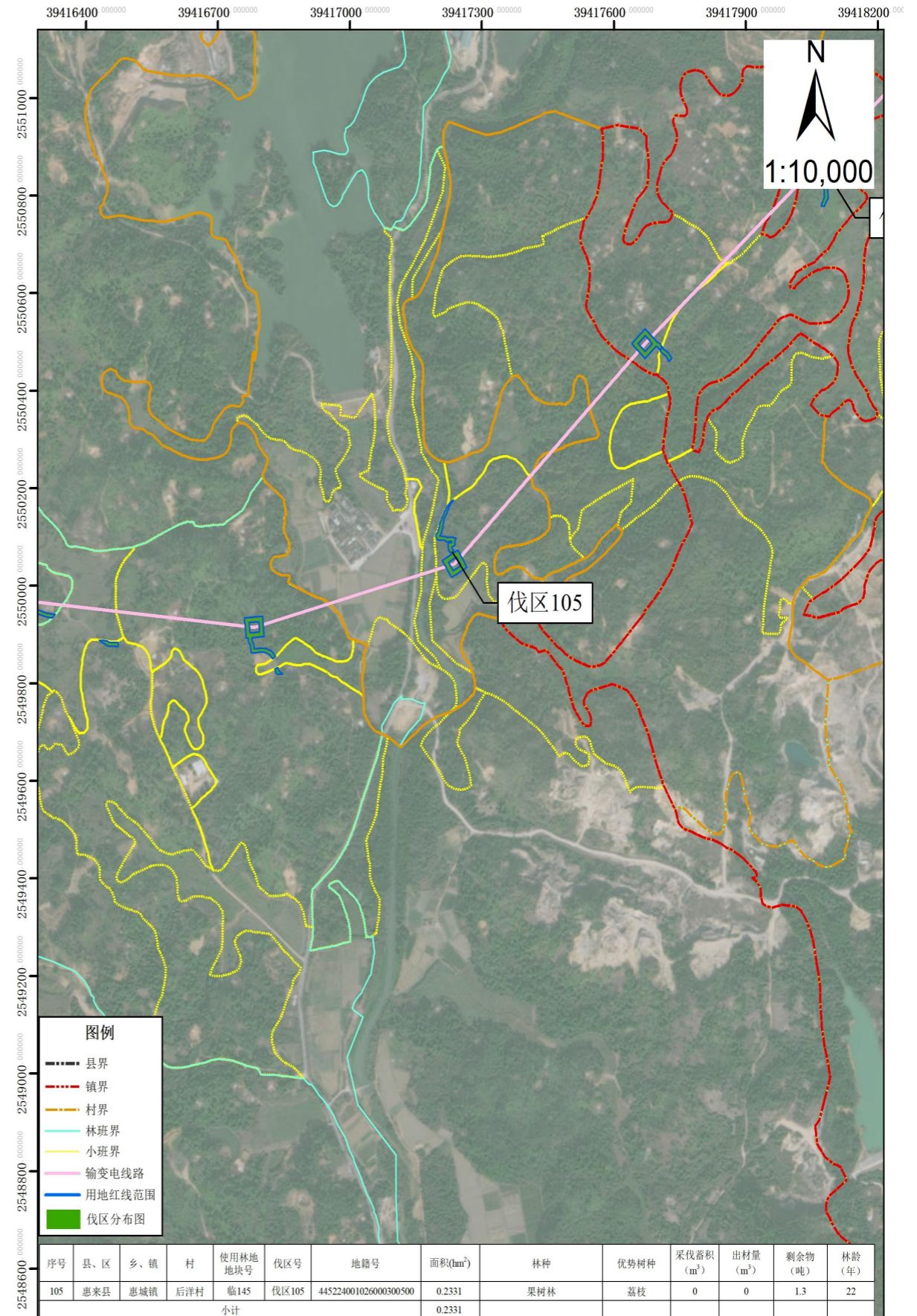
办公时间：8：30-12：00，14：00-17：30（节假日除外）

联系地址：惠城镇南门西路15号4楼

联系电话：17718832539

传真号码：0663-6622016

邮政编码：515200



惠来县林业局

2025 年9月 2日

林木采伐公示

申请单位 (个人)	广东电网有限责任公司揭阳供电局				
采伐地点	惠来县惠城镇金竹寨村				
采伐事由	500千伏粤电惠来电厂5、6号机组扩建项目接入系统工程 (靖海、仙庵、惠城、隆江、溪西镇段临时用地)使用 林地林木采伐	小地名			
地籍号	445224001052000100202、445224001052000100300、 445224001052000100301	采伐面积	0.2965公顷		
采伐林种	果树林、一般用材 林	采伐树种	阔叶混交林、荔枝、 其它硬阔	采伐蓄积	10.8立方米
采伐类型	其它采伐	采伐方式	皆伐	采伐株数	218株
四至	东至：详见伐区图 南至：详见伐区图 西至：详见伐区图 北至：详见伐区图				
主要依据	1、临时占用林地审批同意书				
	2、使用林地林木采伐作业设计书				

公示期限：5个工作日，即从 2025 年9月 2日至 2025 年9月8 日止，对以上公示有异议的，请在公示期内向以下单位反映：

受理机构：惠来县林业局

办公时间：8：30-12：00，14：00-17：30（节假日除外）

联系地址：惠城镇南门西路15号4楼

联系电话：17718832539

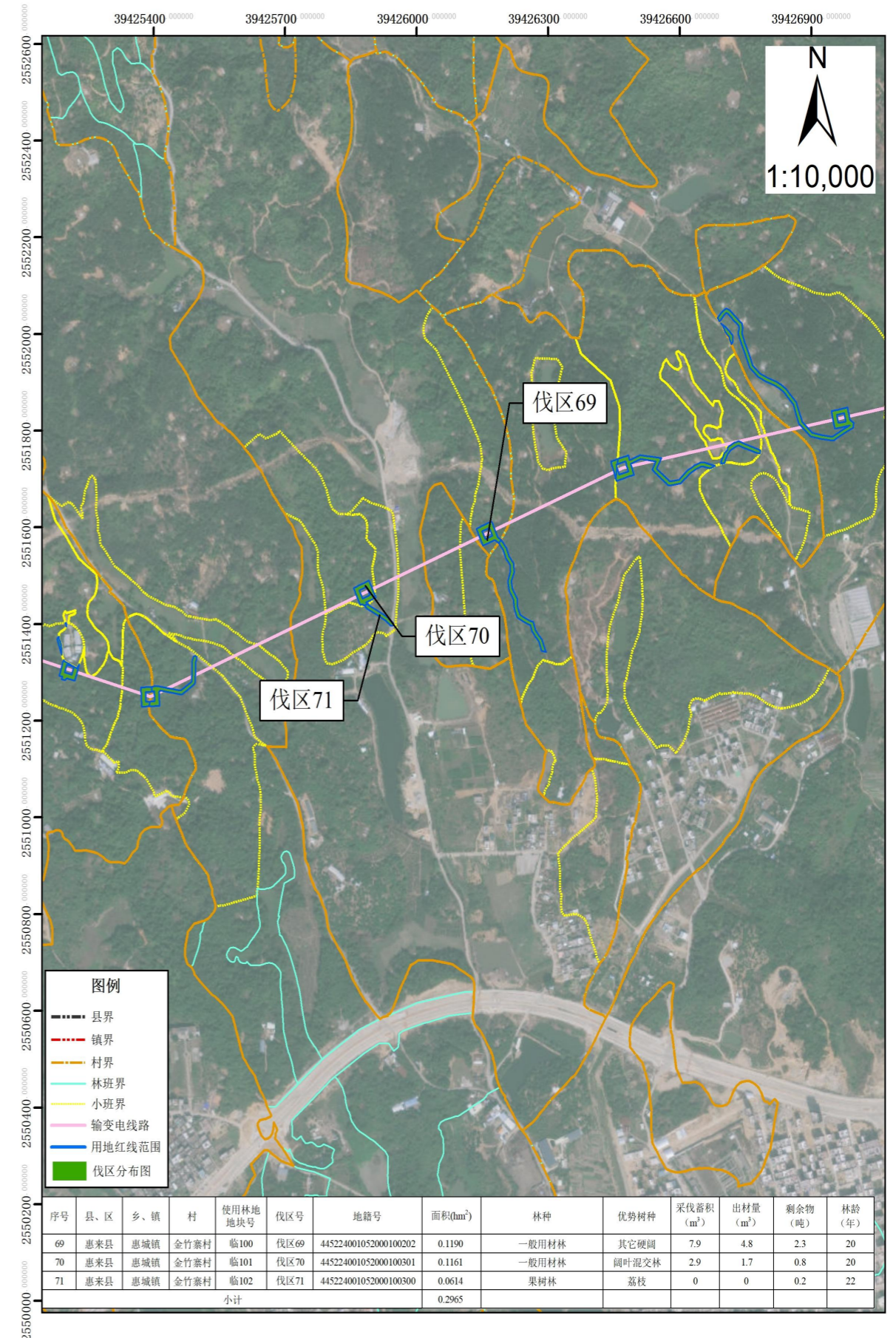
传真号码：0663-6622016

邮政编码：515200

惠来县林业局

2025 年9月 2日

项目林木采伐作业设计伐区分布图



林木采伐公示

申请单位 (个人)	广东电网有限责任公司揭阳供电局				
采伐地点	惠来县惠城镇美岭村				
采伐事由	500千伏粤电惠来电厂5、6号机组扩建项目接入系统工程 (靖海、仙庵、惠城、隆江、溪西镇段临时用地) 使用 林地林木采伐	小地名			
地籍号	445224001048000100708		采伐面积	0.0343公顷	
采伐林种	速生丰产用材林	采伐树种	桉树	采伐蓄积	2.8立方米
采伐类型	其它采伐	采伐方式	皆伐	采伐株数	39株
四至	东至：详见伐区图 南至：详见伐区图 西至：详见伐区图 北至：详见伐区图				
主要依据	1、临时占用林地审批同意书				
	2、使用林地林木采伐作业设计书				

公示期限：5个工作日，即从 2025 年9月 2日至 2025 年9月8 日止，对以上公示有异议的，请在公示期内向以下单位反映：

受理机构：惠来县林业局

办公时间：8：30-12：00，14：00-17：30（节假日除外）

联系地址：惠城镇南门西路15号4楼

联系电话：17718832539

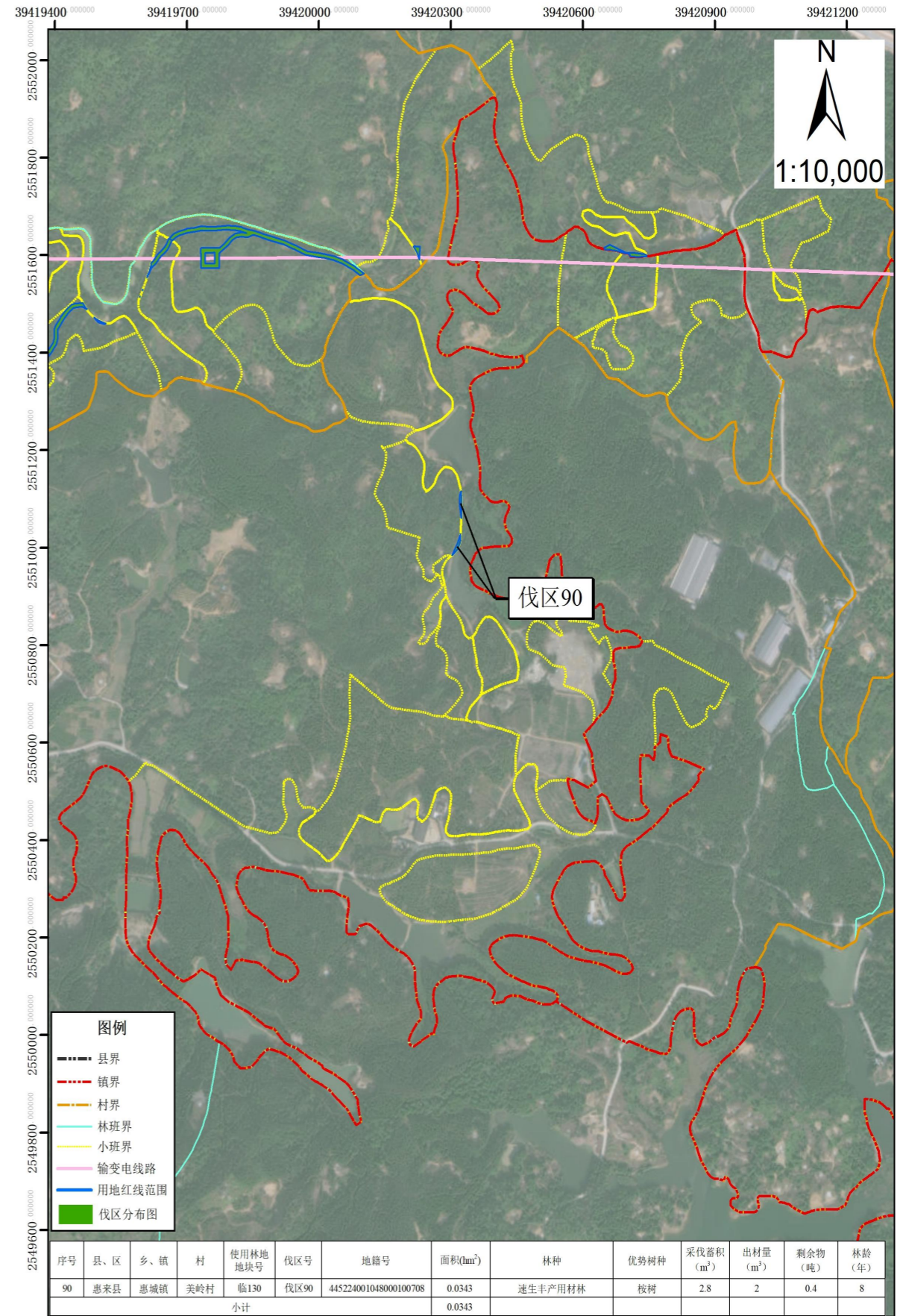
传真号码：0663-6622016

邮政编码：515200

惠来县林业局

2025 年9月 2日

项目林木采伐作业设计伐区分布图



林木采伐公示

申请单位 (个人)	广东电网有限责任公司揭阳供电局				
采伐地点	惠来县惠城镇山美村				
采伐事由	500千伏粤电惠来电厂5、6号机组扩建项目接入系统工程 (靖海、仙庵、惠城、隆江、溪西镇段临时用地)使用 林地林木采伐		小地名		
地籍号	445224001027000100901、445224001027000101002、 445224001027000101301、445224001027000101302、 445224001027000101303、445224001027000300100、 445224001027000300205		采伐面积	0.9284公顷	
采伐林种	果树林、水源涵养林、 速生丰产用材林	采伐树种	桉树、阔叶混交林、 荔枝、速生相思	采伐蓄积	19.6立方米
采伐类型	其它采伐	采伐方式	皆伐	采伐株数	907株
四至	东至：详见伐区图 南至：详见伐区图 西至：详见伐区图 北至：详见伐区图				
主要依据	1、临时占用林地审批同意书 2、使用林地林木采伐作业设计书				

公示期限：5个工作日，即从 2025 年9月 2日至 2025 年9月8 日止，对以上公示有异议的，请在公示期内向以下单位反映：

受理机构：惠来县林业局

办公时间：8：30-12：00，14：00-17：30（节假日除外）

联系地址：惠城镇南门西路15号4楼

联系电话：17718832539

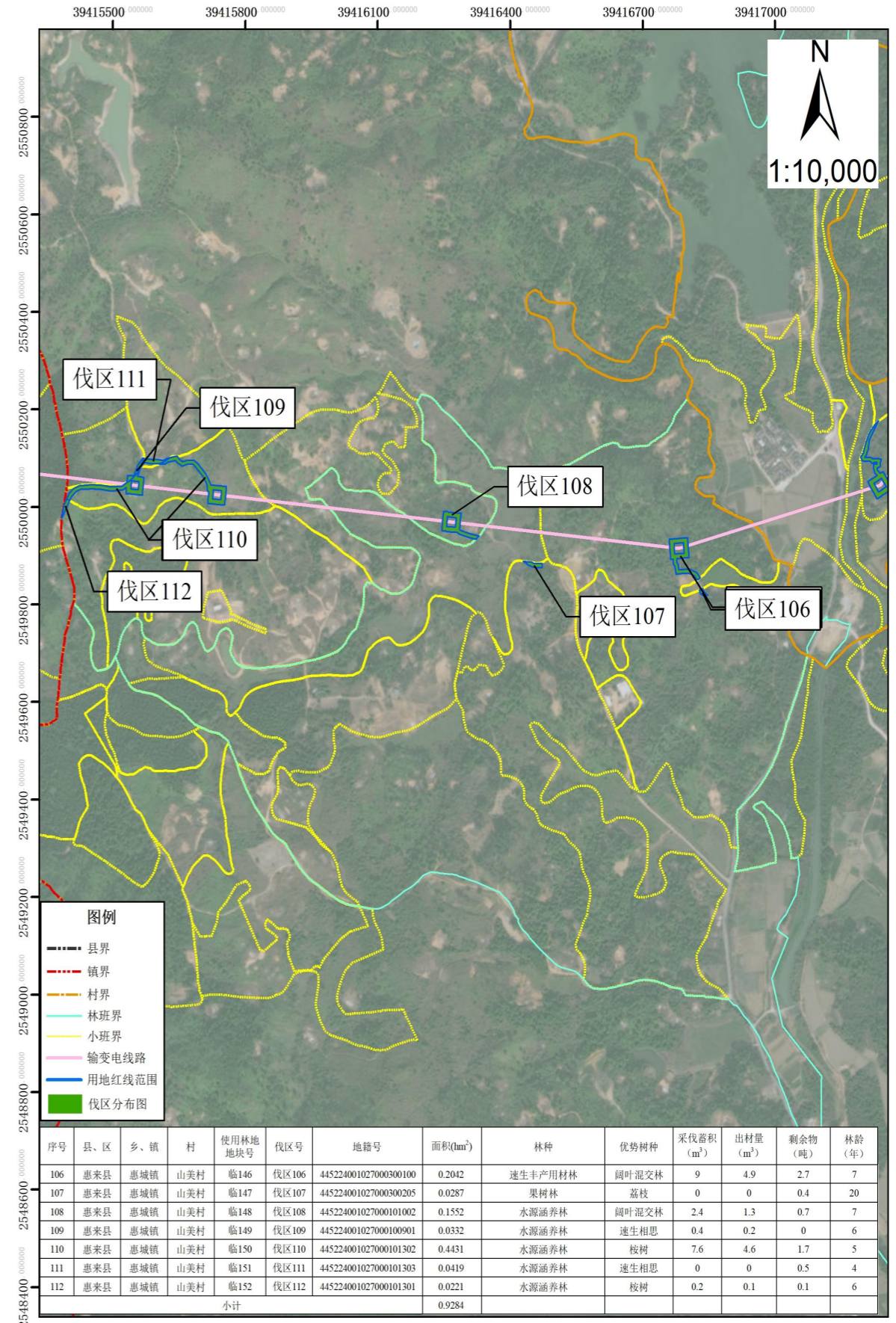
传真号码：0663-6622016

邮政编码：515200

惠来县林业局

2025 年9月 2日

项目林木采伐作业设计伐区分布图



林木采伐公示

申请单位 (个人)	广东电网有限责任公司揭阳供电局				
采伐地点	惠来县惠城镇西三村				
采伐事由	500千伏粤电惠来电厂5、6号机组扩建项目接入系统工程 (靖海、仙庵、惠城、隆江、溪西镇段临时用地)使用 林地林木采伐	小地名			
地籍号	445224001012000300100、445224001012000300200	采伐面积	0.6249公顷		
采伐林种	防风固沙林(沿海 防护林)	采伐树种	桉树、阔叶混 交林	采伐蓄积	18.8立方米
采伐类型	其它采伐	采伐方式	皆伐	采伐株数	1814株
四至	东至: 详见伐区图 南至: 详见伐区图 西至: 详见伐区图 北至: 详见伐区图				
主要依据	1、临时占用林地审批同意书				
	2、使用林地林木采伐作业设计书				

公示期限: 5个工作日, 即从 2025 年9月 2日至 2025 年9月8 日止, 对以上公示有异议的, 请在公示期内向以下单位反映:

受理机构: 惠来县林业局

办公时间: 8: 30-12: 00, 14: 00-17: 30 (节假日除外)

联系地址: 惠城镇南门西路15号4楼

联系电话: 17718832539

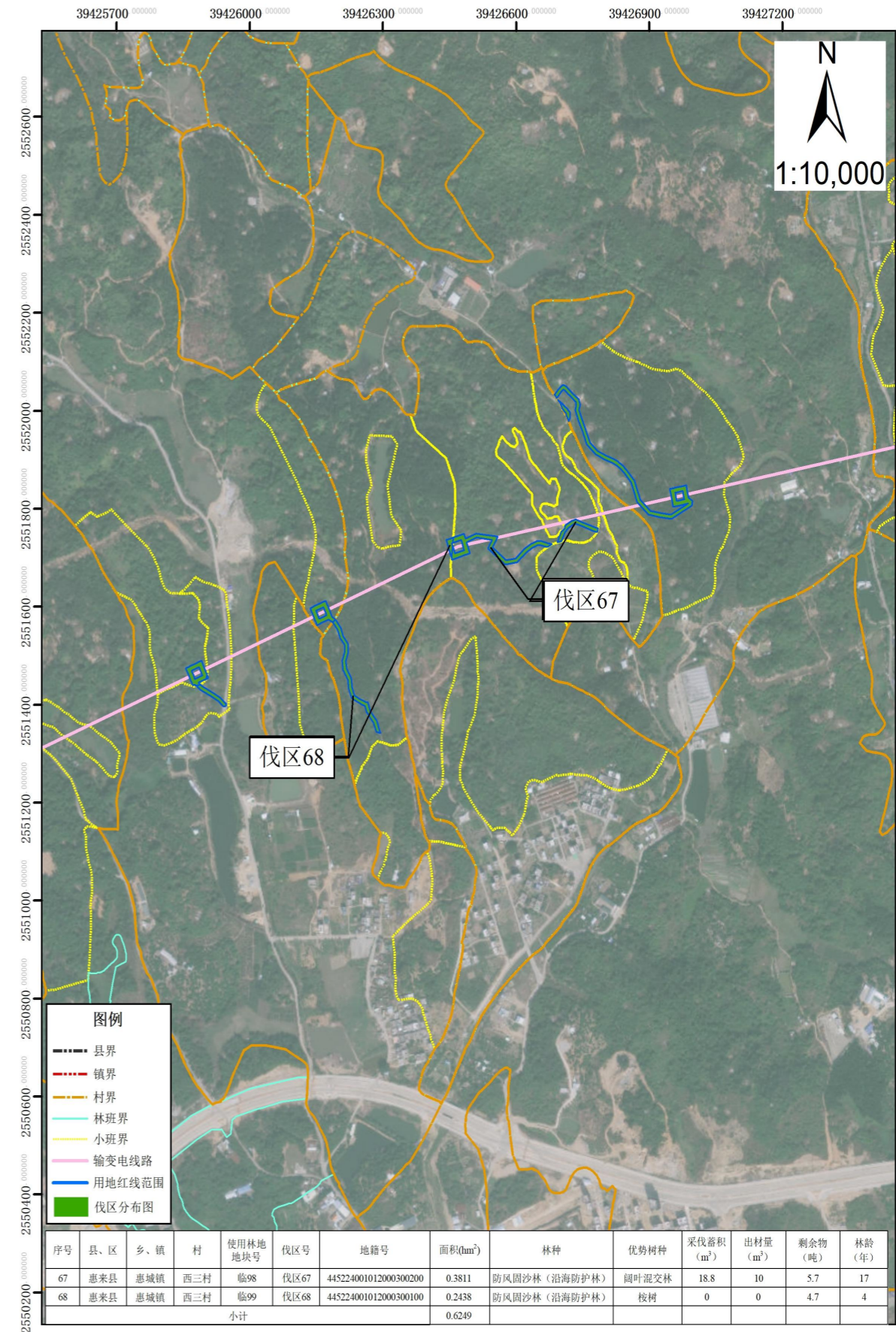
传真号码: 0663-6622016

邮政编码: 515200

惠来县林业局

2025 年9月 2日

项目林木采伐作业设计伐区分布图



林木采伐公示

申请单位 (个人)	广东电网有限责任公司揭阳供电局				
采伐地点	惠来县惠城镇西一村				
采伐事由	500千伏粤电惠来电厂5、6号机组扩建项目接入系统工程 (靖海、仙庵、惠城、隆江、溪西镇段临时用地)使用 林地林木采伐		小地名		
地籍号	445224001010000200600		采伐面积	0.5178公顷	
采伐林种	速生丰产用材林	采伐树种	桉树	采伐蓄积	0立方米
采伐类型	其它采伐	采伐方式	皆伐	采伐株数	1346株
四至	东至：详见伐区图 南至：详见伐区图 西至：详见伐区图 北至：详见伐区图				
主要依据	1、临时占用林地审批同意书				
	2、使用林地林木采伐作业设计书				

公示期限：5个工作日，即从2025年9月2日至2025年9月8日止，对以上公示有异议的，请在公示期内向以下单位反映：

受理机构：惠来县林业局

办公时间：8：30-12：00，14：00-17：30（节假日除外）

联系地址：惠城镇南门西路15号4楼

联系电话：17718832539

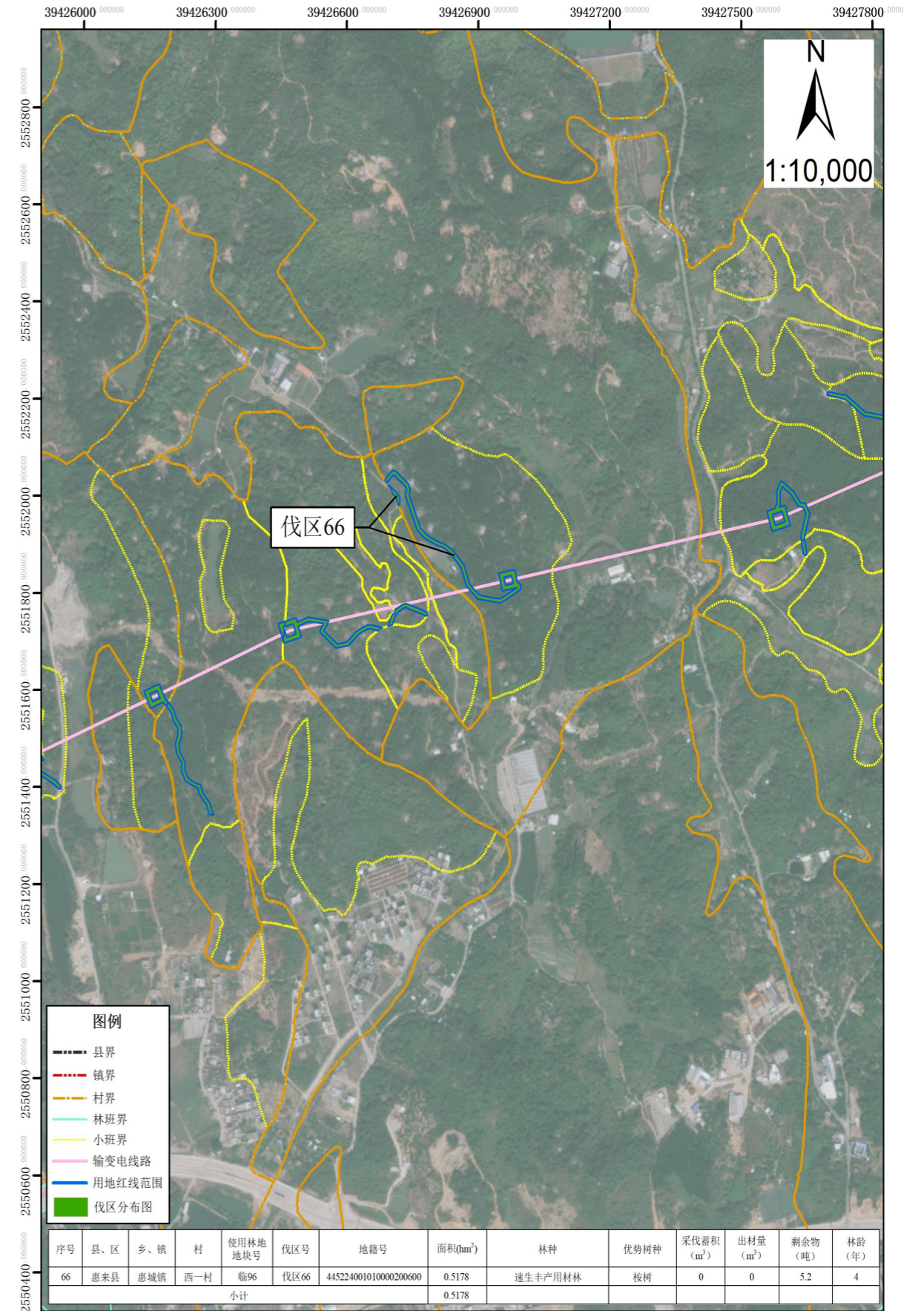
传真号码：0663-6622016

邮政编码：515200

惠来县林业局

2025年9月2日

项目林木采伐作业设计伐区分布图



林木采伐公示

申请单位 (个人)	广东电网有限责任公司揭阳供电局				
采伐地点	惠来县惠城镇小溪村				
采伐事由	500千伏粤电惠来电厂5、6号机组扩建项目接入系统工程(靖海、仙庵、惠城、隆江、溪西镇段临时用地)使用林地林木采伐		小地名		
地籍号	445224001004000101302、445224001004000101403、445224001004000101502、445224001004000101701		采伐面积	0.7652公顷	
采伐林种	果树林、一般用材林	采伐树种	阔叶混交林、荔枝、针阔混交林	采伐蓄积	10.4立方米
采伐类型	其它采伐	采伐方式	皆伐	采伐株数	415株
四至	东至：详见伐区图 南至：详见伐区图 西至：详见伐区图 北至：详见伐区图				
主要依据	1、临时占用林地审批同意书				
	2、使用林地林木采伐作业设计书				

公示期限：5个工作日，即从2025年9月2日至2025年9月8日止，对以上公示有异议的，请在公示期内向以下单位反映：

受理机构：惠来县林业局

办公时间：8：30-12：00，14：00-17：30（节假日除外）

联系地址：惠城镇南门西路15号4楼

联系电话：17718832539

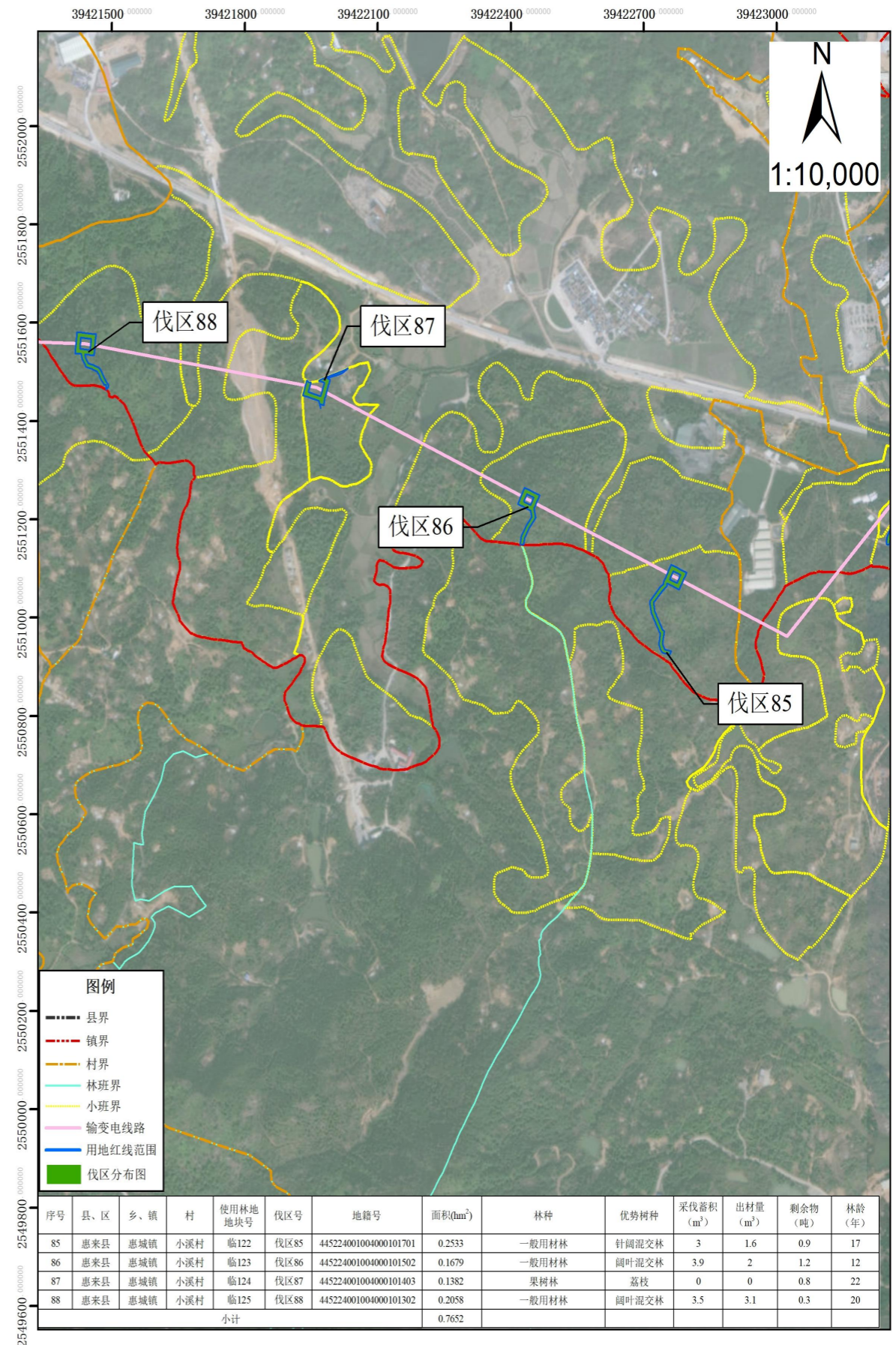
传真号码：0663-6622016

邮政编码：515200

惠来县林业局

2025年9月2日

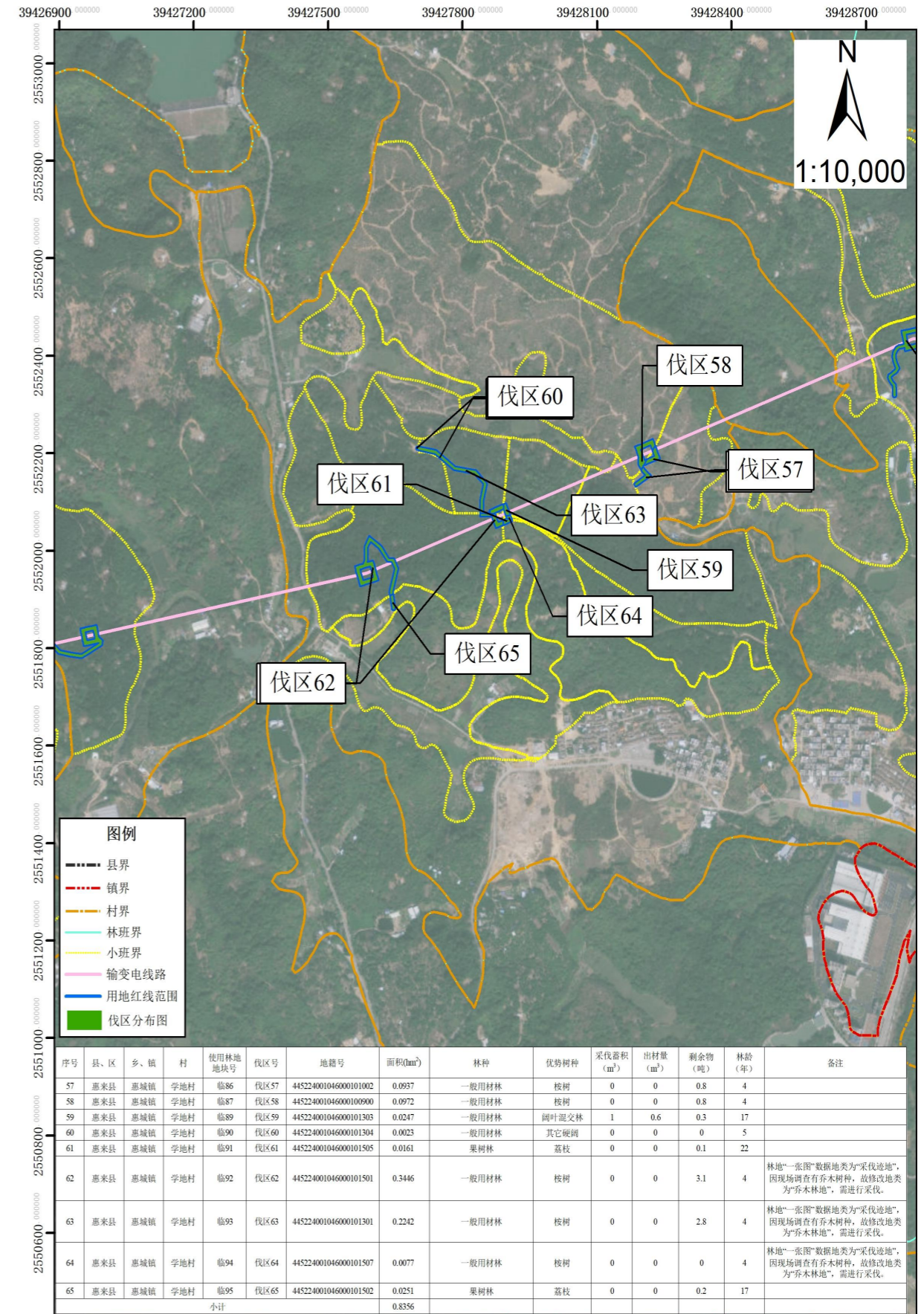
项目林木采伐作业设计伐区分布图



林木采伐公示

项目林木采伐作业设计伐区分布图

申请单位 (个人)	广东电网有限责任公司揭阳供电局				
采伐地点	惠来县惠城镇学地村				
采伐事由	500千伏粤电惠来电厂5、6号机组扩建项目接入系统工程(靖海、仙庵、惠城、隆江、溪西镇段临时用地)使用林地林木采伐		小地名		
地籍号	445224001046000100900、445224001046000101002、445224001046000101301、445224001046000101303、445224001046000101304、445224001046000101501、445224001046000101502、445224001046000101505、445224001046000101507		采伐面积	0.8356公顷	
采伐林种	果树林、一般用材林	采伐树种	桉树、阔叶混交林、荔枝、其它硬阔	采伐蓄积	1.0立方米
采伐类型	其它采伐	采伐方式	皆伐	采伐株数	1220株
四至	东至：详见伐区图 南至：详见伐区图 西至：详见伐区图 北至：详见伐区图				
主要依据	1、临时占用林地审批同意书				
	2、使用林地林木采伐作业设计书				



公示期限：5个工作日，即从2025年9月2日至2025年9月8日止，对以上公示有异议的，请在公示期内向以下单位反映：

受理机构：惠来县林业局

办公时间：8:30-12:00, 14:00-17:30 (节假日除外)

联系地址：惠城镇南门西路15号4楼

联系电话：17718832539

传真号码：0663-6622016

邮政编码：515200

惠来县林业局

2025年9月2日