

# 林木采伐公示

项目林木采伐作业设计伐区分布图

申请单位 (个人)	广东电网有限责任公司揭阳供电局				
采伐地点	惠来县隆江镇北溪村				
采伐事由	500千伏粤电惠来电厂5、6号机组扩建项目接入系统工程 (靖海、仙庵、惠城、隆江、溪西镇段临时用地)使用林地 林木采伐	小地名			
地籍号	445224009009000701201、445224009009000701202、445224009009000701300、 445224009009000701601、445224009009000701602、445224009009000701604、 445224009009000701605、445224009009000701606、445224009009000701802	采伐面积	0.7752公顷		
采伐林种	果树林、一般用材林	采伐树种	桉树、荔枝、湿地松、 速生相思	采伐蓄积	46.6立方米
采伐类型	其它采伐	采伐方式	皆伐	采伐株数	766株
四至	东至：详见伐区图 南至：详见伐区图 西至：详见伐区图 北至：详见伐区图				
主要依据	1、临时占用林地审批同意书 2、使用林地林木采伐作业设计书				

公示期限：5个工作日，即从 2025 年9月 2日至 2025 年9月8 日止，对以上公示有异议的，请在公示期内向以下单位反映：

受理机构：惠来县林业局

办公时间：8：30-12：00，14：00-17：30（节假日除外）

联系地址：惠城镇南门西路15号4楼

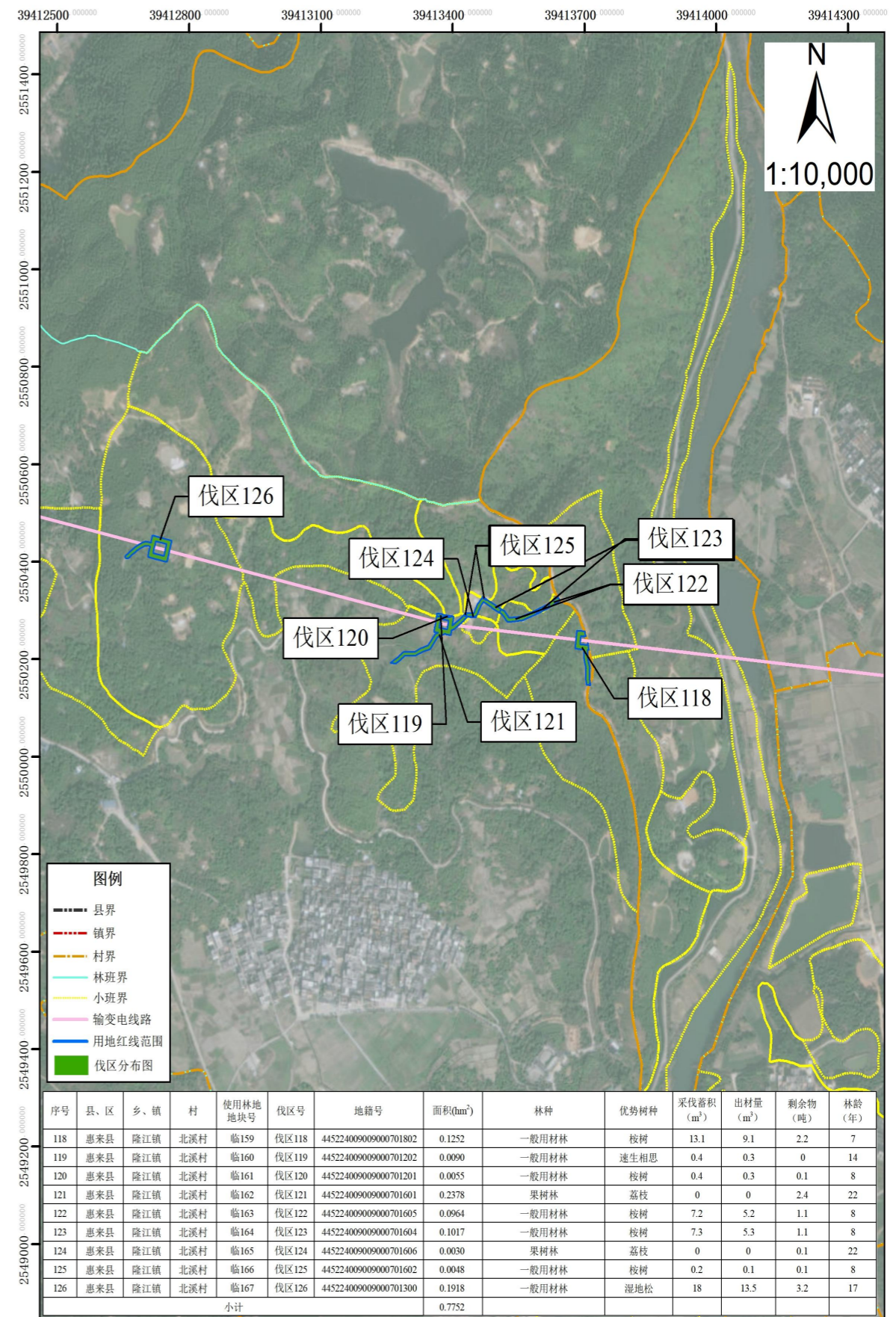
联系电话：17718832539

传真号码：0663-6622016

邮政编码：515200

惠来县林业局

2025 年9月 2日



# 林木采伐公示

申请单位 (个人)	广东电网有限责任公司揭阳供电局				
采伐地点	惠来县隆江镇赤泥山村				
采伐事由	500千伏粤电惠来电厂5、6号机组扩建项目接入系统工程 (靖海、仙庵、惠城、隆江、溪西镇段临时用地)使用 林地林木采伐			小地名	
地籍号	445224009006000100401			采伐面积	0.0008公顷
采伐林种	水土保持林	采伐树种	速生相思	采伐蓄积	0立方米
采伐类型	其它采伐	采伐方式	皆伐	采伐株数	1株
四至	东至：详见伐区图 南至：详见伐区图 西至：详见伐区图 北至：详见伐区图				
主要依据	1、临时占用林地审批同意书				
	2、使用林地林木采伐作业设计书				

公示期限：5个工作日，即从2025年9月2日至2025年9月8日止，对以上公示有异议的，请在公示期内向以下单位反映：

受理机构：惠来县林业局

办公时间：8：30-12：00，14：00-17：30（节假日除外）

联系地址：惠城镇南门西路15号4楼

联系电话：17718832539

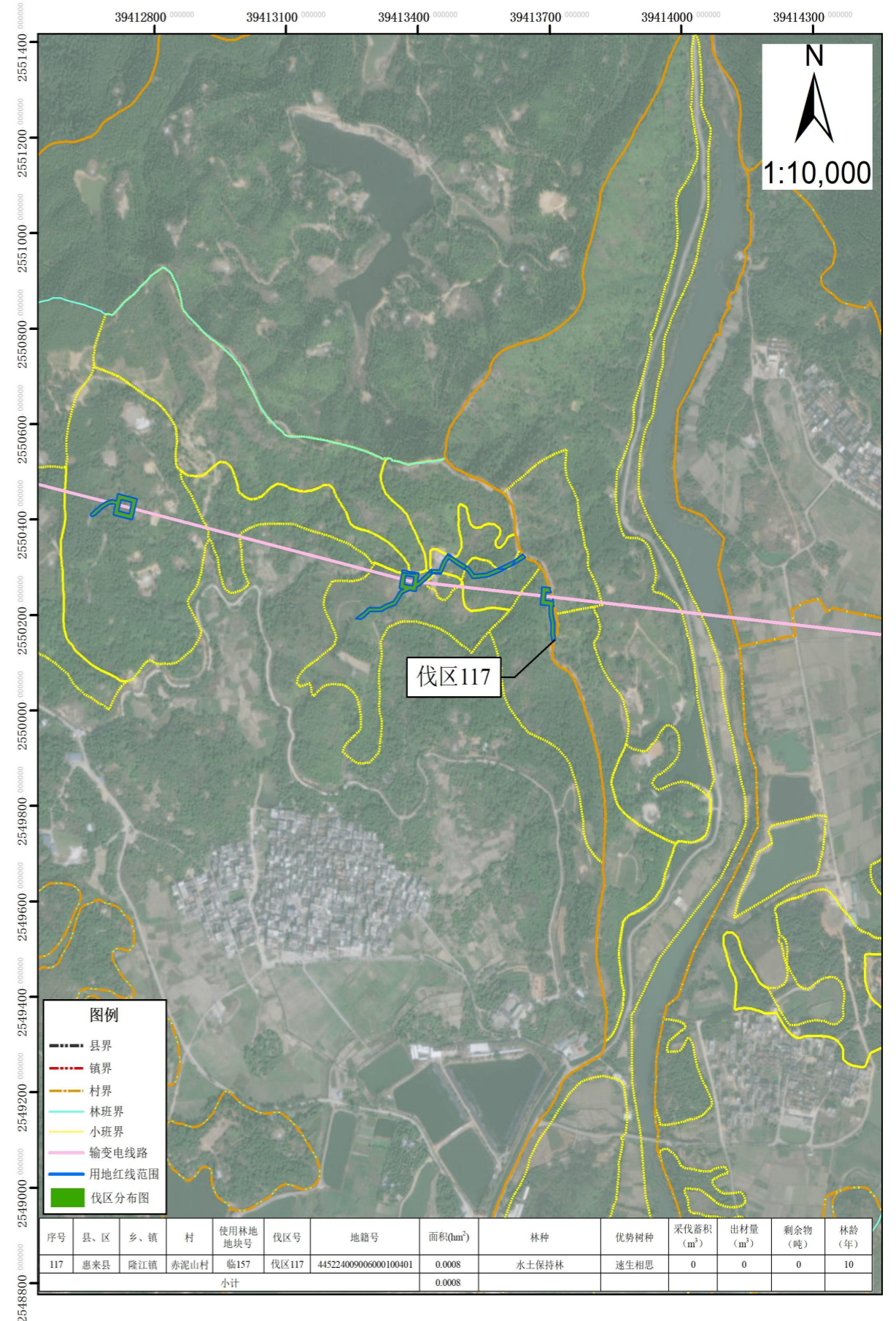
传真号码：0663-6622016

邮政编码：515200

惠来县林业局

2025年9月2日

项目林木采伐作业设计伐区分布图



# 林木采伐公示

申请单位 (个人)	广东电网有限责任公司揭阳供电局				
采伐地点	惠来县隆江镇峰霞村				
采伐事由	500千伏粤电惠来电厂5、6号机组扩建项目接入系统工程 (靖海、仙庵、惠城、隆江、溪西镇段临时用地)使用 林地林木采伐	小地名			
地籍号	445224009008000500901、445224009008000501000	采伐面积	0.6570公顷		
采伐林种	一般用材林	采伐树种	桉树、速生相思	采伐蓄积	7.2立方米
采伐类型	其它采伐	采伐方式	皆伐	采伐株数	886株
四至	东至：详见伐区图 南至：详见伐区图 西至：详见伐区图 北至：详见伐区图				
主要依据	1、临时占用林地审批同意书				
	2、使用林地林木采伐作业设计书				

公示期限：5个工作日，即从 2025 年9月 2日至 2025 年9月8 日止，对以上公示有异议的，请在公示期内向以下单位反映：

受理机构：惠来县林业局

办公时间：8：30-12：00，14：00-17：30（节假日除外）

联系地址：惠城镇南门西路15号4楼

联系电话：17718832539

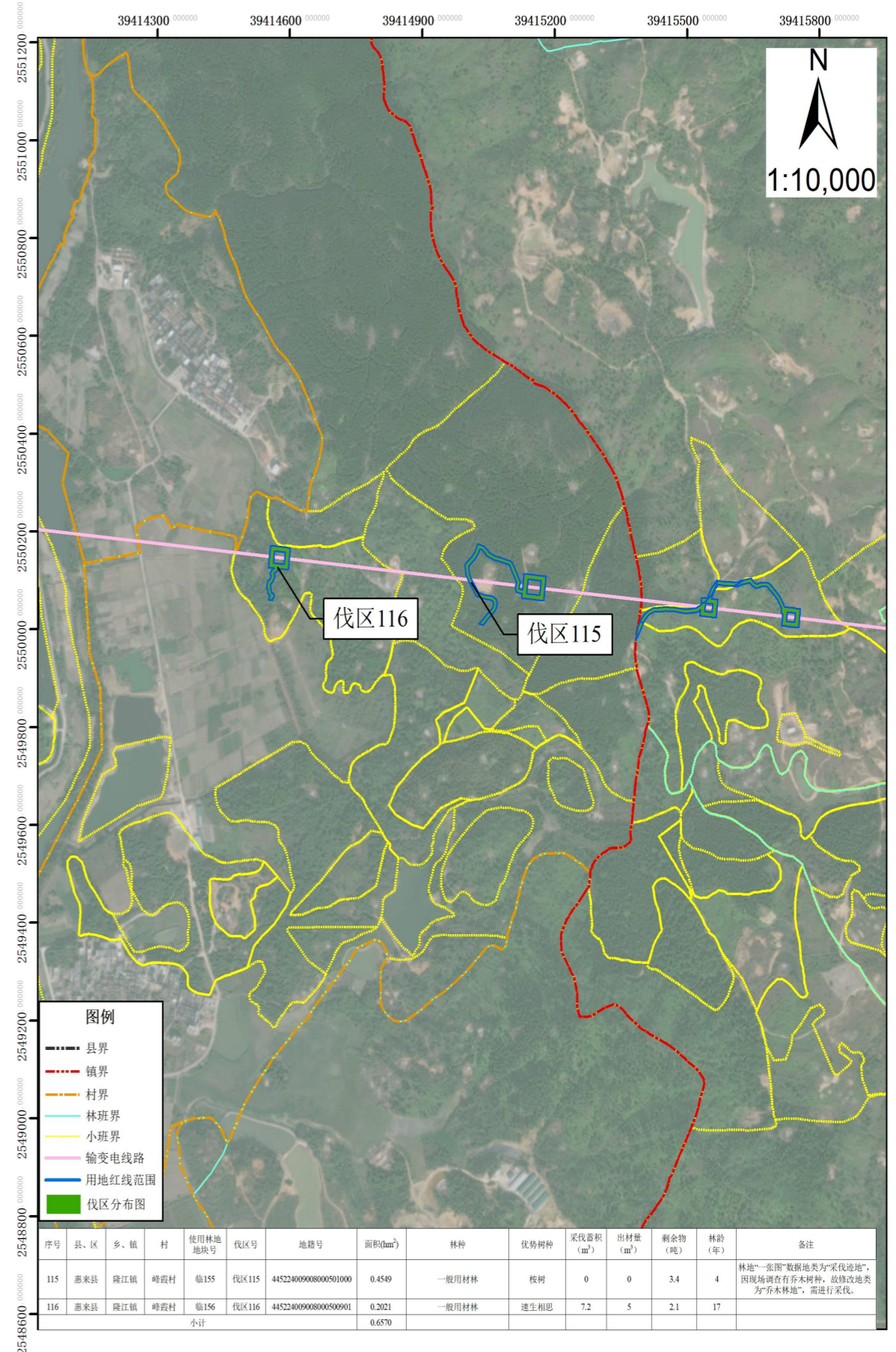
传真号码：0663-6622016

邮政编码：515200

惠来县林业局

2025 年9月 2日

## 项目林木采伐作业设计伐区分布图



# 林木采伐公示

申请单位 (个人)	广东电网有限责任公司揭阳供电局				
采伐地点	惠来县隆江镇凤红村				
采伐事由	500千伏粤电惠来电厂5、6号机组扩建项目接入系统工程 (靖海、仙庵、惠城、隆江、溪西镇段临时用地)使用 林地林木采伐	小地名			
地籍号	445224009013000301000、445224009013000400300、 445224009013000400400、445224009013000400500、 445224009013000400600	采伐面积	1.4395公顷		
采伐林种	一般用材林	采伐树种	桉树	采伐蓄积	121.7立方米
采伐类型	其它采伐	采伐方式	皆伐	采伐株数	1292株
四至	东至：详见伐区图 南至：详见伐区图 西至：详见伐区图 北至：详见伐区图				
主要依据	1、临时占用林地审批同意书				
	2、使用林地林木采伐作业设计书				

公示期限：5个工作日，即从2025年9月2日至2025年9月8日止，对以上公示有异议的，请在公示期内向以下单位反映：

受理机构：惠来县林业局

办公时间：8：30-12：00，14：00-17：30（节假日除外）

联系地址：惠城镇南门西路15号4楼

联系电话：17718832539

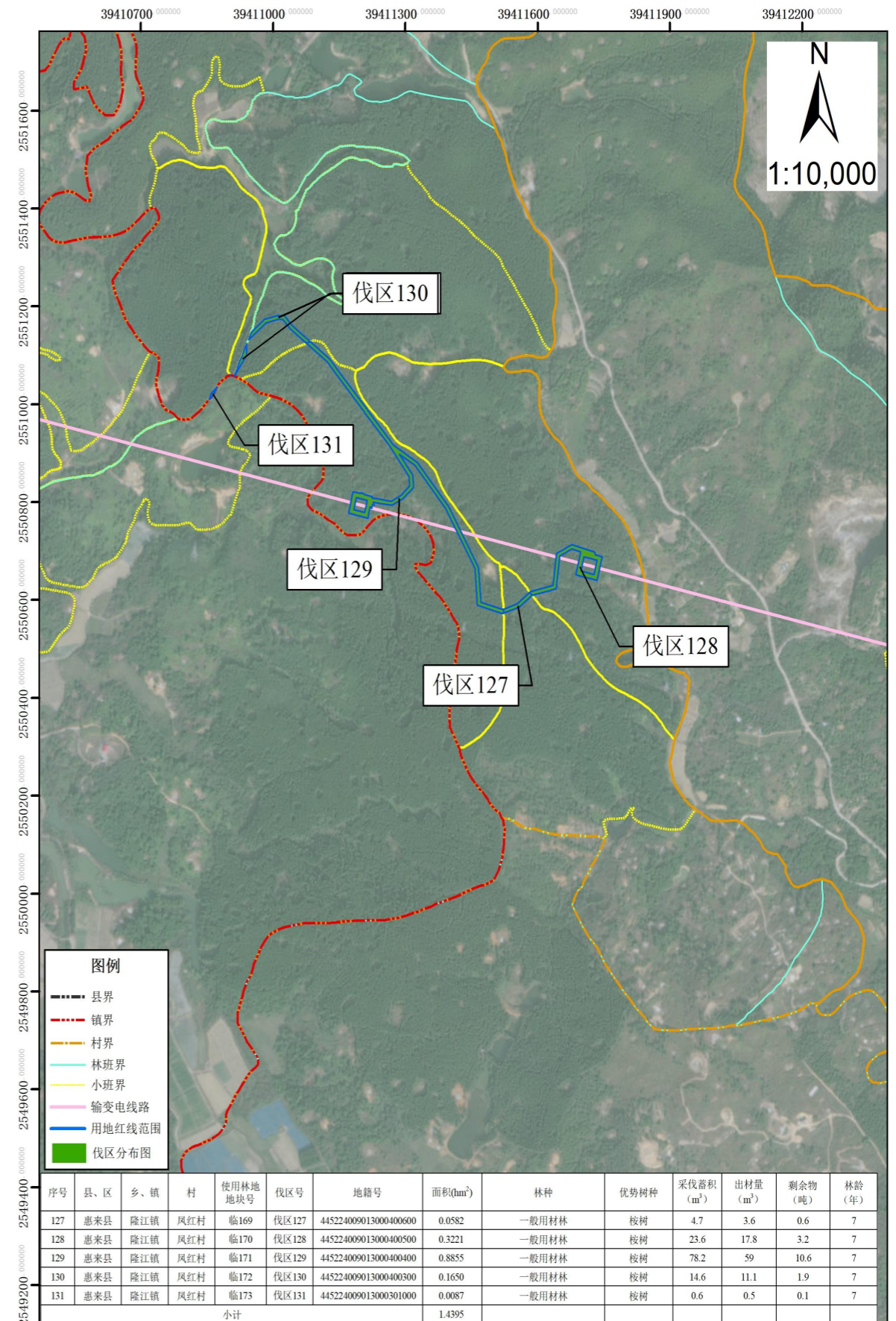
传真号码：0663-6622016

邮政编码：515200

惠来县林业局

2025年9月2日

项目林木采伐作业设计伐区分布图



# 林木采伐公示

申请单位 (个人)	广东电网有限责任公司揭阳供电局				
采伐地点	惠来县隆江镇头寮村				
采伐事由	500千伏粤电惠来电厂5、6号机组扩建项目接入系统工程(靖海、仙庵、惠城、隆江、溪西镇段临时用地)使用林地林木采伐	小地名			
地籍号	445224009027000101301、445224009027000300100、445224009027000300201、445224009027000300202、445224009027000300301、445224009027000300302、445224009027000300303、445224009027000300901、445224009027000400201、445224009027000400202、445224009027000400300、445224009027000400400		采伐面积	1.2080公顷	
采伐林种	水源涵养林、一般用材林	采伐树种	桉树、荔枝、其它木本果树、湿地松	采伐蓄积	30.0立方米
采伐类型	其它采伐	采伐方式	皆伐	采伐株数	1181株
四至	东至：详见伐区图 南至：详见伐区图 西至：详见伐区图 北至：详见伐区图				
主要依据	1、临时占用林地审批同意书 2、使用林地林木采伐作业设计书				

公示期限：5个工作日，即从2025年9月2日至2025年9月8日止，对以上公示有异议的，请在公示期内向以下单位反映：

受理机构：惠来县林业局

办公时间：8：30-12：00，14：00-17：30（节假日除外）

联系地址：惠城镇南门西路15号4楼

联系电话：17718832539

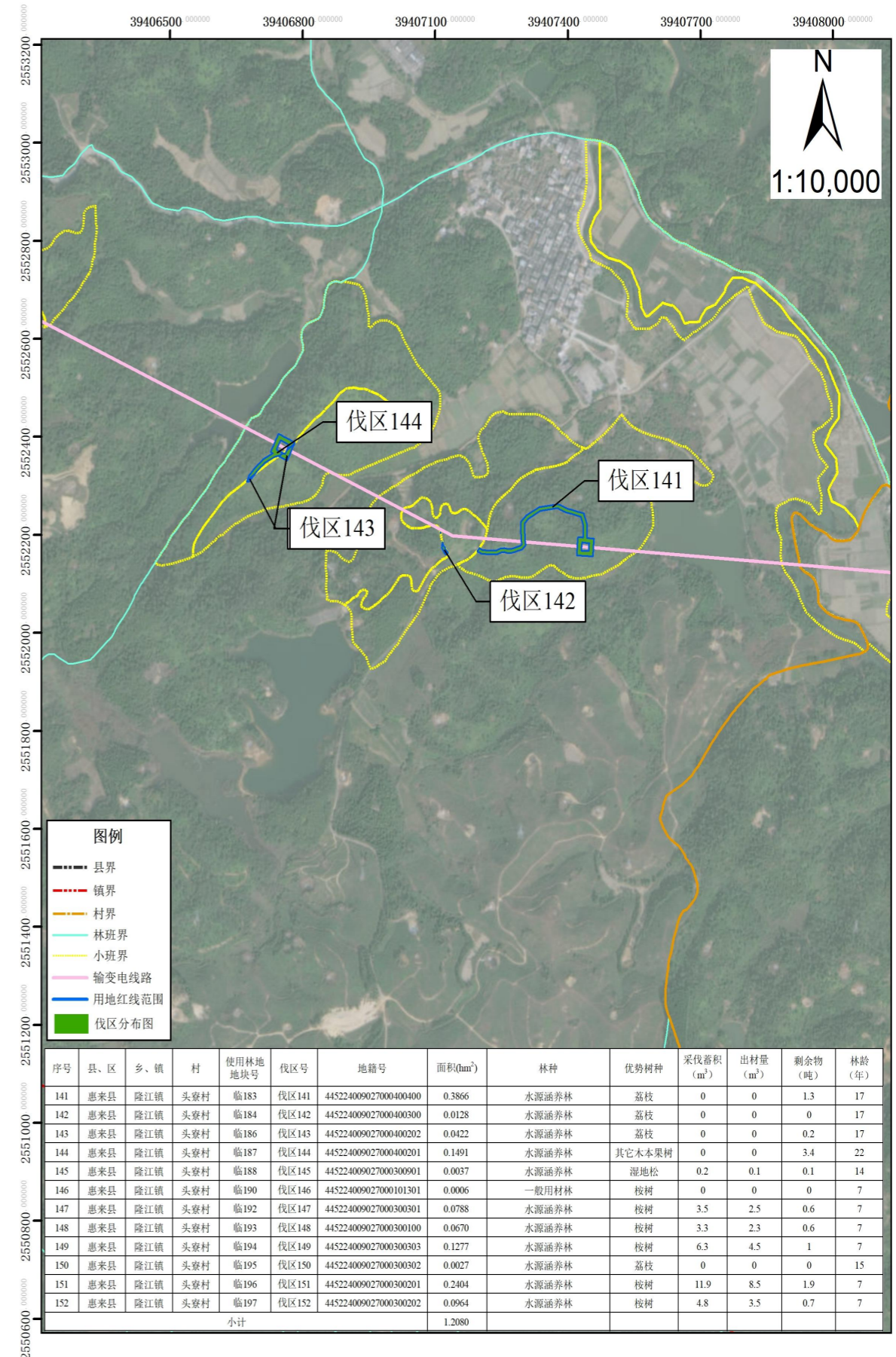
传真号码：0663-6622016

邮政编码：515200

惠来县林业局

2025年9月2日

项目林木采伐作业设计伐区分布图



# 林木采伐公示

申请单位 (个人)	广东电网有限责任公司揭阳供电局				
采伐地点	惠来县隆江镇头寮村				
采伐事由	500千伏粤电惠来电厂5、6号机组扩建项目接入系统工程(靖海、仙庵、惠城、隆江、溪西镇段临时用地)使用林地林木采伐	小地名			
地籍号	445224009027000101301、445224009027000300100、445224009027000300201、445224009027000300202、445224009027000300301、445224009027000300302、445224009027000300303、445224009027000300901、445224009027000400201、445224009027000400202、445224009027000400300、445224009027000400400		采伐面积	1.2080公顷	
采伐林种	水源涵养林、一般用材林	采伐树种	桉树、荔枝、其它木本果树、湿地松	采伐蓄积	30.0立方米
采伐类型	其它采伐	采伐方式	皆伐	采伐株数	1181株
四至	东至：详见伐区图 南至：详见伐区图 西至：详见伐区图 北至：详见伐区图				
主要依据	1、临时占用林地审批同意书 2、使用林地林木采伐作业设计书				

公示期限：5个工作日，即从2025年9月2日至2025年9月8日止，对以上公示有异议的，请在公示期内向以下单位反映：

受理机构：惠来县林业局

办公时间：8：30-12：00，14：00-17：30（节假日除外）

联系地址：惠城镇南门西路15号4楼

联系电话：17718832539

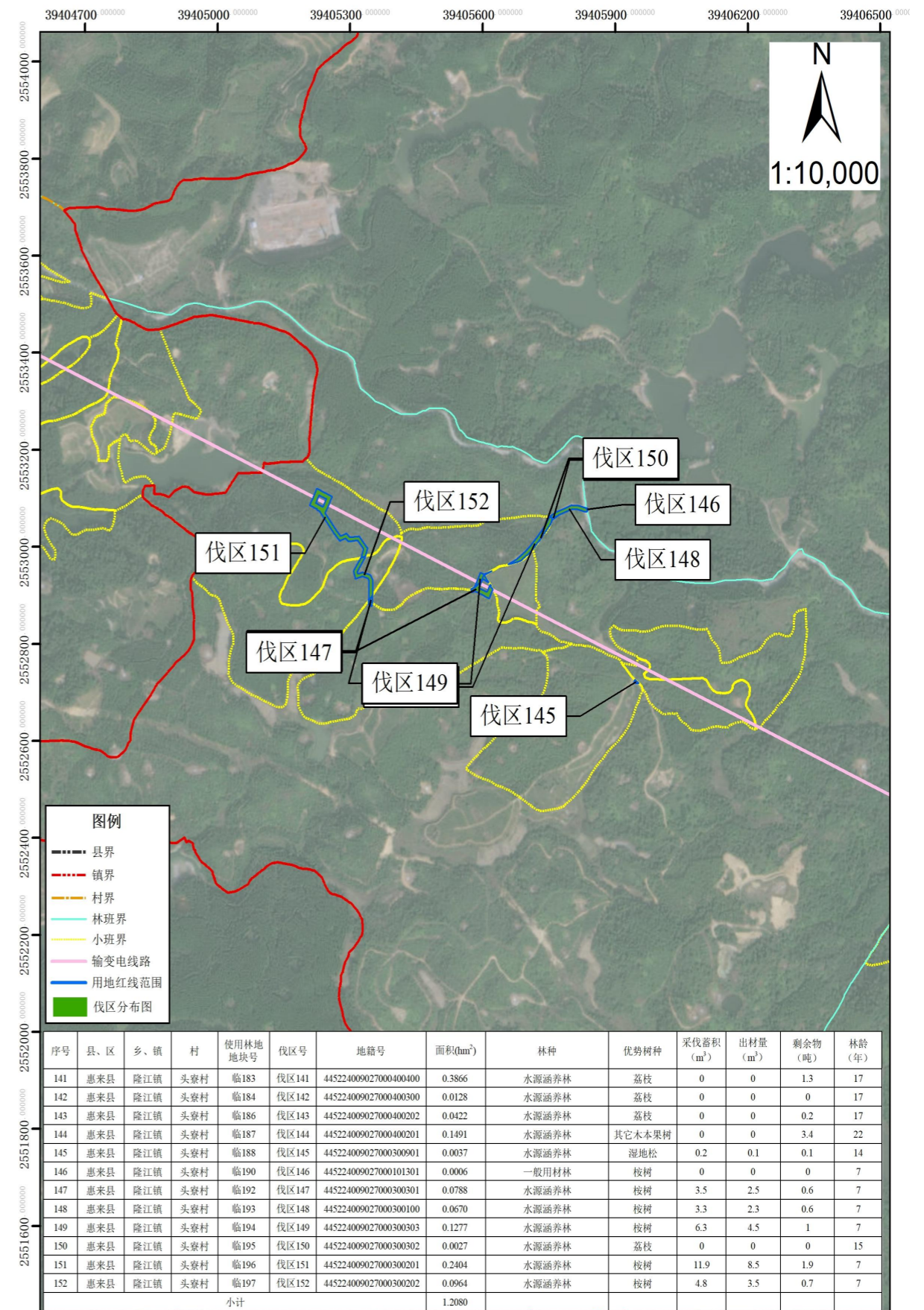
传真号码：0663-6622016

邮政编码：515200

惠来县林业局

2025年9月2日

## 项目林木采伐作业设计伐区分布图



# 林木采伐公示

申请单位 (个人)	广东电网有限责任公司揭阳供电局				
采伐地点	惠来县隆江镇尾寮村				
采伐事由	500千伏粤电惠来电厂5、6号机组扩建项目接入系统工程 (靖海、仙庵、惠城、隆江、溪西镇段临时用地)使用 林地林木采伐	小地名			
地籍号	445224009028000201000、445224009028000201102、445224009028000201103、 445224009028000201400、445224009028000201401、445224009028000201500、 445224009028000201601、445224009028000201701、445224009028000201900		采伐面积	1.1934公顷	
采伐林种	果树林、护路林、一 般用材林	采伐树种	桉树、荔枝、湿地 松	采伐蓄积	27.6立方米
采伐类型	其它采伐	采伐方式	皆伐	采伐株数	1343株
四至	东至：详见伐区图 南至：详见伐区图 西至：详见伐区图 北至：详见伐区图				
主要依据	1、临时占用林地审批同意书 2、使用林地林木采伐作业设计书				

公示期限：5个工作日，即从 2025 年9月 2日至 2025 年9月8 日止，对以上公示有异议的，请在公示期内向以下单位反映：

受理机构：惠来县林业局

办公时间：8：30-12：00，14：00-17：30（节假日除外）

联系地址：惠城镇南门西路15号4楼

联系电话：17718832539

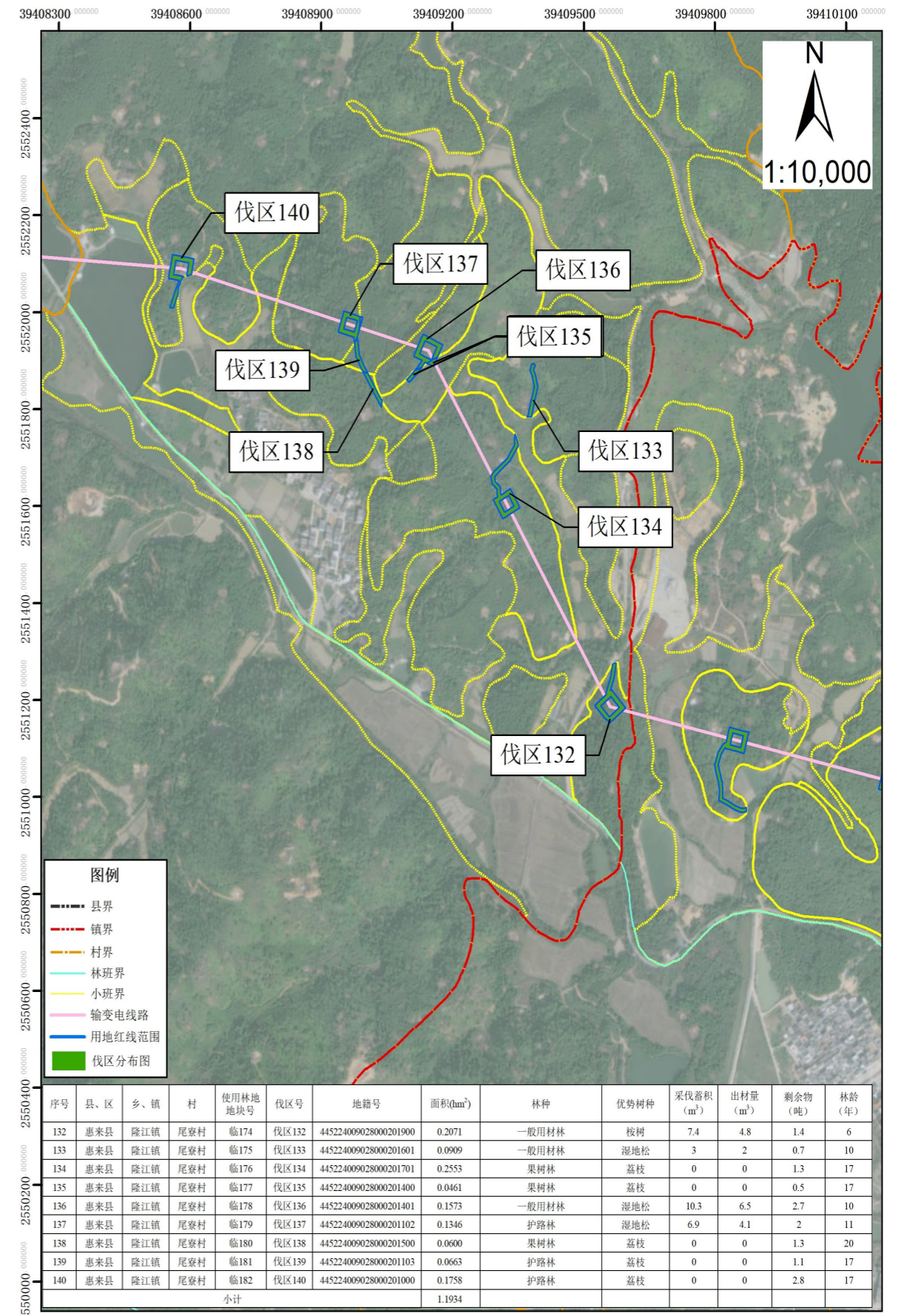
传真号码：0663-6622016

邮政编码：515200

惠来县林业局

2025 年9月 2日

项目林木采伐作业设计伐区分布图



# 林木采伐公示

申请单位 (个人)	广东电网有限责任公司揭阳供电局				
采伐地点	惠来县隆江镇西塘村				
采伐事由	500千伏粤电惠来电厂5、6号机组扩建项目接入系统工程 (靖海、仙庵、惠城、隆江、溪西镇段临时用地)使用 林地林木采伐			小地名	
地籍号	445224009049000200201、445224009049000200202			采伐面积	0.3499公顷
采伐林种	一般用材林	采伐树种	速生相思	采伐蓄积	3.2立方米
采伐类型	其它采伐	采伐方式	皆伐	采伐株数	185株
四至	东至：详见伐区图 南至：详见伐区图 西至：详见伐区图 北至：详见伐区图				
主要依据	1、临时占用林地审批同意书				
	2、使用林地林木采伐作业设计书				

公示期限：5个工作日，即从2025年9月2日至2025年9月8日止，对以上公示有异议的，请在公示期内向以下单位反映：

受理机构：惠来县林业局

办公时间：8：30-12：00，14：00-17：30（节假日除外）

联系地址：惠城镇南门西路15号4楼

联系电话：17718832539

传真号码：0663-6622016

邮政编码：515200

惠来县林业局

2025年9月2日

## 项目林木采伐作业设计伐区分布图

