

国道G228线惠来靖海月山至石化大道段改建工程 使用林地公示

根据《建设项目使用林地审核审批管理办法》、《建设项目使用林地审核审批管理规范》等有关规定，本着公开、公正、公平的原则。我局对国道G228线惠来靖海月山至石化大道段改建工程使用林地有关情况公示如下：

一、项目拟使用林地基本情况：

用地单位或个人	惠来县公路事务中心		
项目名称	国道G228线惠来靖海月山至石化大道段改建工程	项目类型	1-基础设施项目
项目批准机关	广东省发展和改革委员会	项目批文	粤发改投审[2023]63号
被用地单位	溪西镇山头村，隆江镇吉清村		
使用林地四至范围	东至：详见附图。 西至：详见附图。 南至：详见附图。 北至：详见附图。		
使用林地面积(公顷)	45.2924公顷（山头村0.0229公顷、吉清村0.0835公顷）	使用期限	永久
备注	附图：项目使用林地现状图		

二、公示时间：2025年9月15日至9月19日。

三、意见反馈方式：

在公示时限内，任何单位、组织和个人对本公示所列内容有异议的，请以书面或电子邮件方式提出。

四、联系方式：

受理单位：惠来县林业局

单位地址：惠城镇南门西路15号4楼

联系人：黄同志

电子邮件：HLSLGL123@163.com

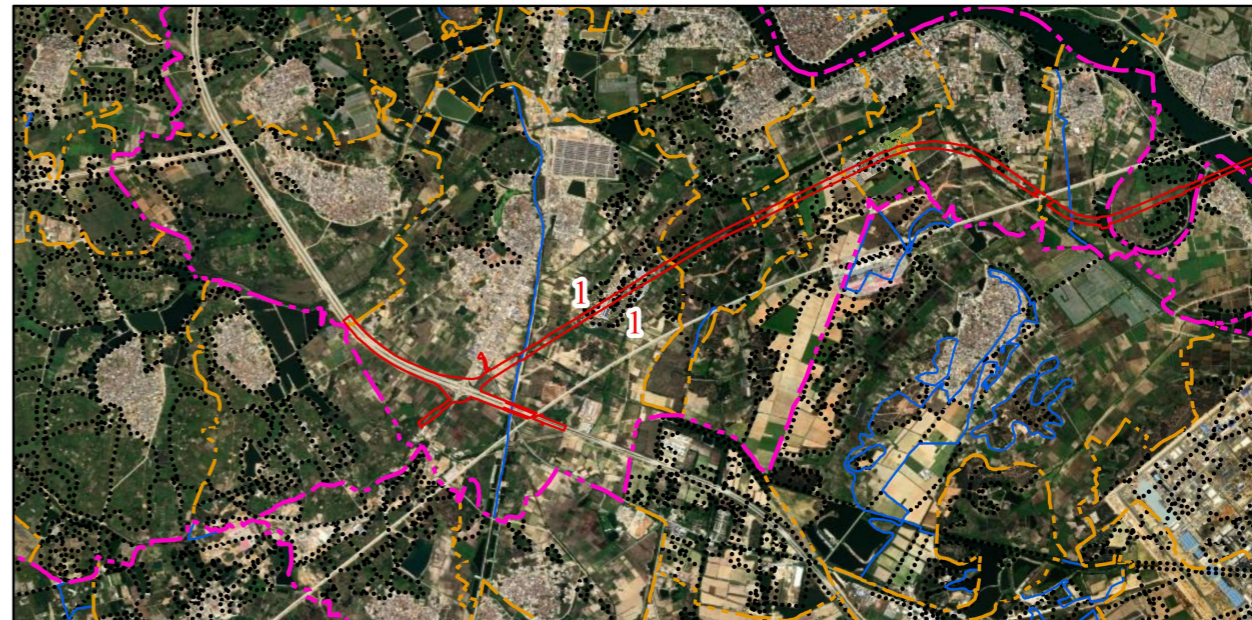
办公时间：8:30-12:00, 14:00-17:30（节假日除外）

邮政编码：515200

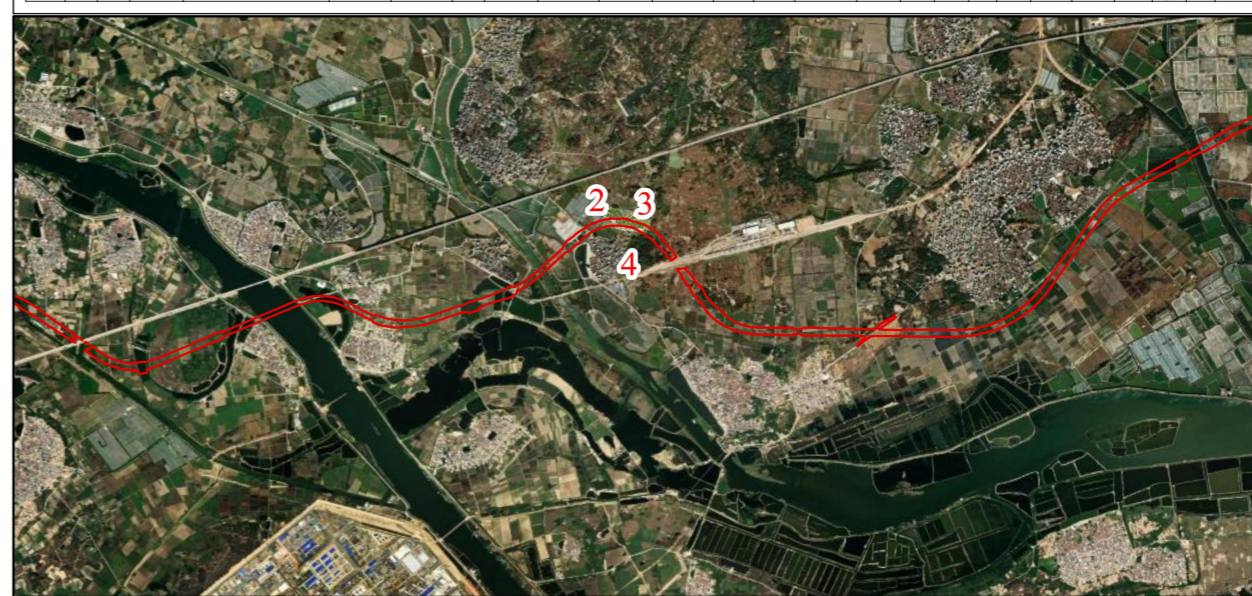
联系电话：13828100828

惠来县林业局
2025年9月15日

项目使用林地现状图



县/区	镇	村	使用林地地块序号	地籍小班号	面积(hm ²)	地类	权属	林地保护等级	森林类别	使用林地类型	林种	起源	重点生态区域名称	优势树种(组)	龄组	平均树高	平均胸径	郁闭度	公顷蓄积	公顷株数	蓄积(m ³)	林木株数(株)	建设内容	使用林地性质	备注
惠来	溪西	山头	1	445224010012000200303	0.0229	乔木林	集体	II	省级公益林	防护林	防风固沙林	植苗		桉树	幼龄林	10.1	9.4	0.3	31.8	792.53	0.2	6	国道G228线惠来靖海月山至石化大道段改建工程	永久	



县/区	镇	村	使用林地地块序号	地籍小班号	面积(hm ²)	地类	权属	林地保护等级	森林类别	使用林地类型	林种	起源	重点生态区域名称	优势树种(组)	龄组	平均树高	平均胸径	郁闭度	公顷蓄积	公顷株数	蓄积(m ³)	林木株数(株)	建设内容	使用林地性质	备注
惠来	隆江	吉清	2	445224009024000100100	0.0244	乔木林	集体	IV	一般商品林	经济林	果树林	植苗		荔枝(龙眼)	成熟林	4.8	13.5	0.3	21.8	419.17	0.5	10	国道G228线惠来靖海月山至石化大道段改建工程	永久	
惠来	隆江	吉清	3	445224009024000100501	0.0175	乔木林	集体	IV	一般商品林	经济林	果树林	植苗		荔枝(龙眼)	成熟林	4.3	12.6	0.3	25.7	601.49	0.4	11	国道G228线惠来靖海月山至石化大道段改建工程	永久	
惠来	隆江	吉清	4	445224009024000100602	0.0187	乔木林	集体	IV	一般商品林	经济林	果树林	植苗		荔枝(龙眼)	成熟林	4.1	12.6	0.2	25.1	601.49	0.5	11	国道G228线惠来靖海月山至石化大道段改建工程	永久	