

惠来县生活垃圾焚烧发电项目接入系统工程项目使用林地公示

根据《建设项目使用林地审核审批管理办法》、《建设项目使用林地审核审批管理规范》等有关规定，本着公开、公正、公平的原则。我局对惠来县生活垃圾焚烧发电项目接入系统工程项目拟使用林地有关情况公示如下：

一、项目拟使用林地基本情况：

| | | | |
|------------|--|------|---------------|
| 用地单位或个人 | 广东电网有限责任公司揭阳供电局 | | |
| 项目名称 | 惠来县生活垃圾焚烧发电项目接入系统工程 项目 | 项目类型 | 1-基础设施项目 |
| 项目批准机关 | 揭阳市发展和改革局 | 项目批文 | 揭发改核准〔2025〕2号 |
| 被用地单位 | 揭阳市惠来县惠城镇石古村 | | |
| 使用林地四至范围 | 东至：详见附图。 西至：详见附图。 南至：详见附图。 北至：详见附图。 | | |
| 使用林地面积(公顷) | 0.0880公顷 | 使用期限 | 永久 |
| 备注 | 附图：项目使用林地现状图 | | |

二、公示时间：2025年10月24日至10月30日。

三、意见反馈方式：

在公示时限内，任何单位、组织和个人对本公示所列内容有异议的，请以书面或电子邮件方式提出。

四、联系方式：

联系单位：惠来县林业局

单位地址：惠城镇南门西路15号4楼

邮政编码：515200

联系人：吴同志

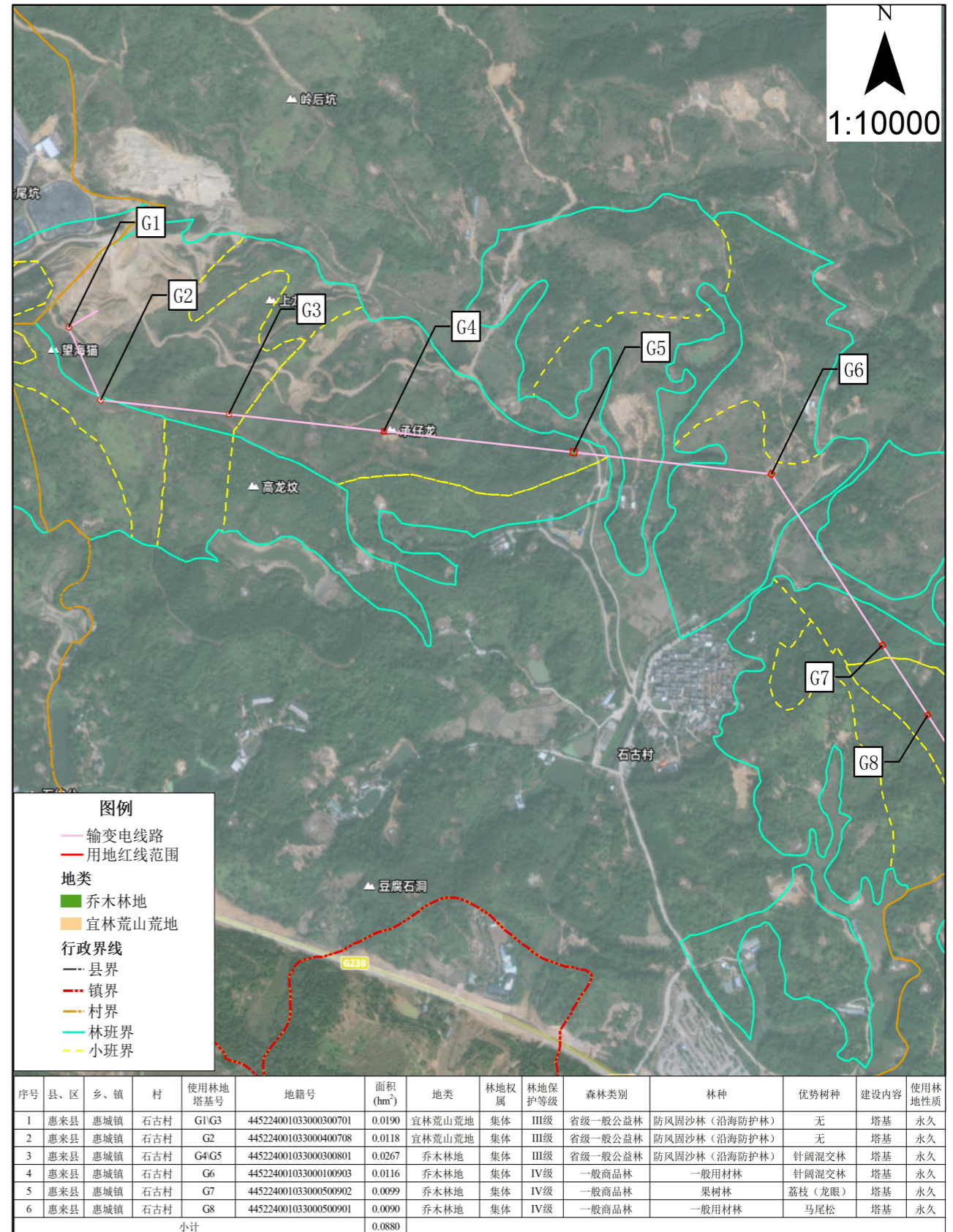
联系（传真）电话：17718832539

办公时间：8：30-12：00，14：00-17：30（节假日除外）

惠来县林业局

2025年10月24日

使用林地现状图（石古村）



图幅号：F50G022036、F50G023036

惠来县生活垃圾焚烧发电项目接入系统工程使用林地公示

根据《建设项目使用林地审核审批管理办法》、《建设项目使用林地审核审批管理规范》等有关规定，本着公开、公正、公平的原则。我局对惠来县生活垃圾焚烧发电项目接入系统工程拟使用林地有关情况公示如下：

一、项目拟使用林地基本情况：

| | | | |
|------------|--|------|---------------|
| 用地单位或个人 | 广东电网有限责任公司揭阳供电局 | | |
| 项目名称 | 惠来县生活垃圾焚烧发电项目接入系统工程 | 项目类型 | 1-基础设施项目 |
| 项目批准机关 | 揭阳市发展和改革局 | 项目批文 | 揭发改核准（2025）2号 |
| 被用地单位 | 揭阳市惠来县惠城镇必樟村 | | |
| 使用林地四至范围 | 东至：详见附图。 西至：详见附图。 南至：详见附图。 北至：详见附图。 | | |
| 使用林地面积(公顷) | 0.0609公顷 | 使用期限 | 永久 |
| 备注 | 附图：项目使用林地现状图 | | |

二、公示时间：2025年10月24日至10月30日。

三、意见反馈方式：

在公示时限内，任何单位、组织和个人对本公示所列内容有异议的，请以书面或电子邮件方式提出。

四、联系方式：

联系单位：惠来县林业局

单位地址：惠城镇南门西路15号4楼

邮政编码：515200

联系人：吴同志

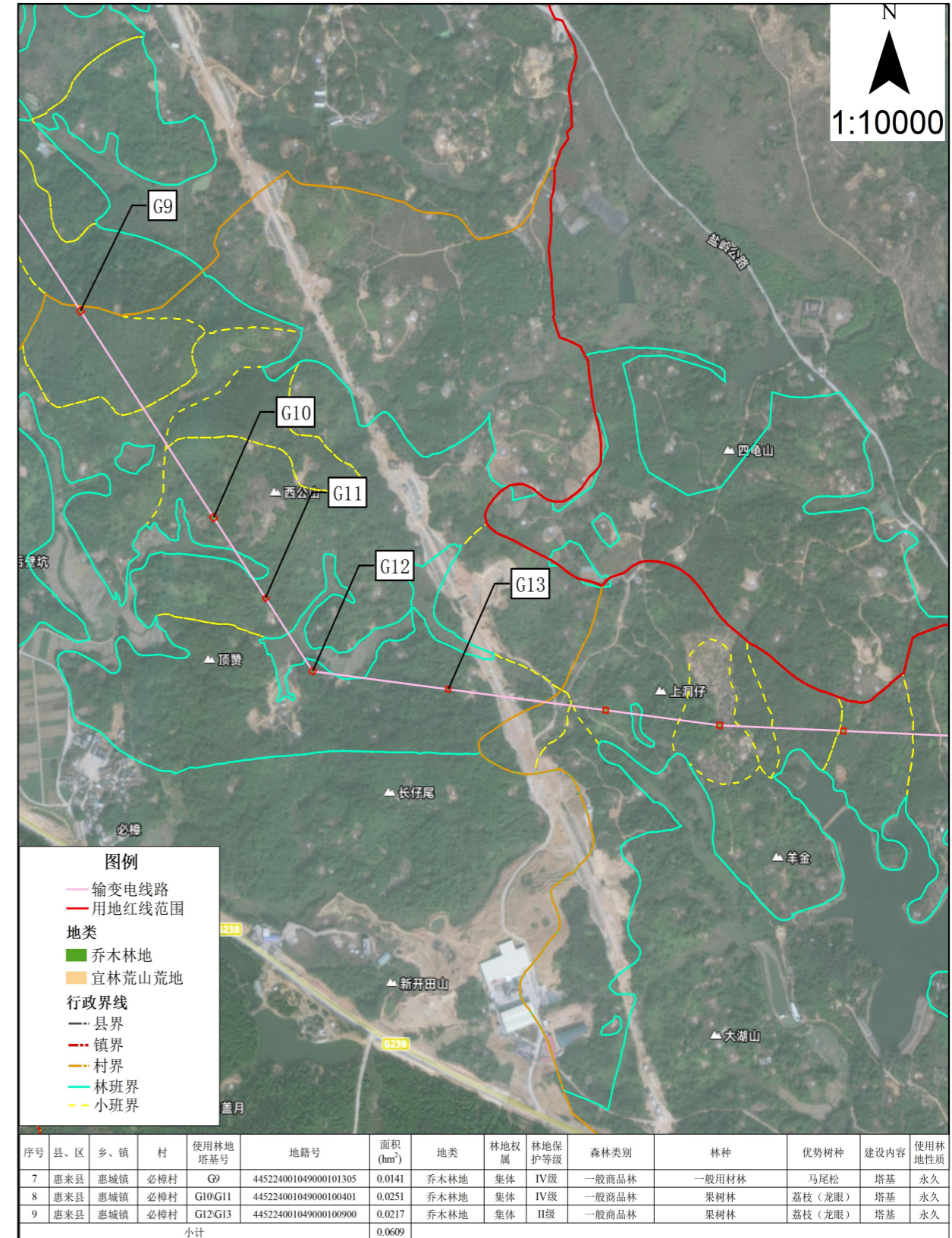
联系（传真）电话：17718832539

办公时间：8：30-12：00，14：00-17：30（节假日除外）

惠来县林业局

2025年10月24日

使用林地现状图（必樟村）



图幅号：F50G023036

惠来县生活垃圾焚烧发电项目接入系统工程使用林地公示

根据《建设项目使用林地审核审批管理办法》、《建设项目使用林地审核审批管理规范》等有关规定，本着公开、公正、公平的原则。我局对惠来县生活垃圾焚烧发电项目接入系统工程拟使用林地有关情况公示如下：

一、项目拟使用林地基本情况：

| | | | |
|------------|--|------|---------------|
| 用地单位或个人 | 广东电网有限责任公司揭阳供电局 | | |
| 项目名称 | 惠来县生活垃圾焚烧发电项目接入系统工程 | 项目类型 | 1-基础设施项目 |
| 项目批准机关 | 揭阳市发展和改革局 | 项目批文 | 揭发改核准（2025）2号 |
| 被用地单位 | 揭阳市惠来县惠城镇小溪村 | | |
| 使用林地四至范围 | 东至：详见附图。 西至：详见附图。 南至：详见附图。 北至：详见附图。 | | |
| 使用林地面积(公顷) | 0.0580公顷 | 使用期限 | 永久 |
| 备注 | 附图：项目使用林地现状图 | | |

二、公示时间：2025年10月24日至10月30日。

三、意见反馈方式：

在公示时限内，任何单位、组织和个人对本公示所列内容有异议的，请以书面或电子邮件方式提出。

四、联系方式：

联系单位：惠来县林业局

单位地址：惠城镇南门西路15号4楼

邮政编码：515200

联系人：吴同志

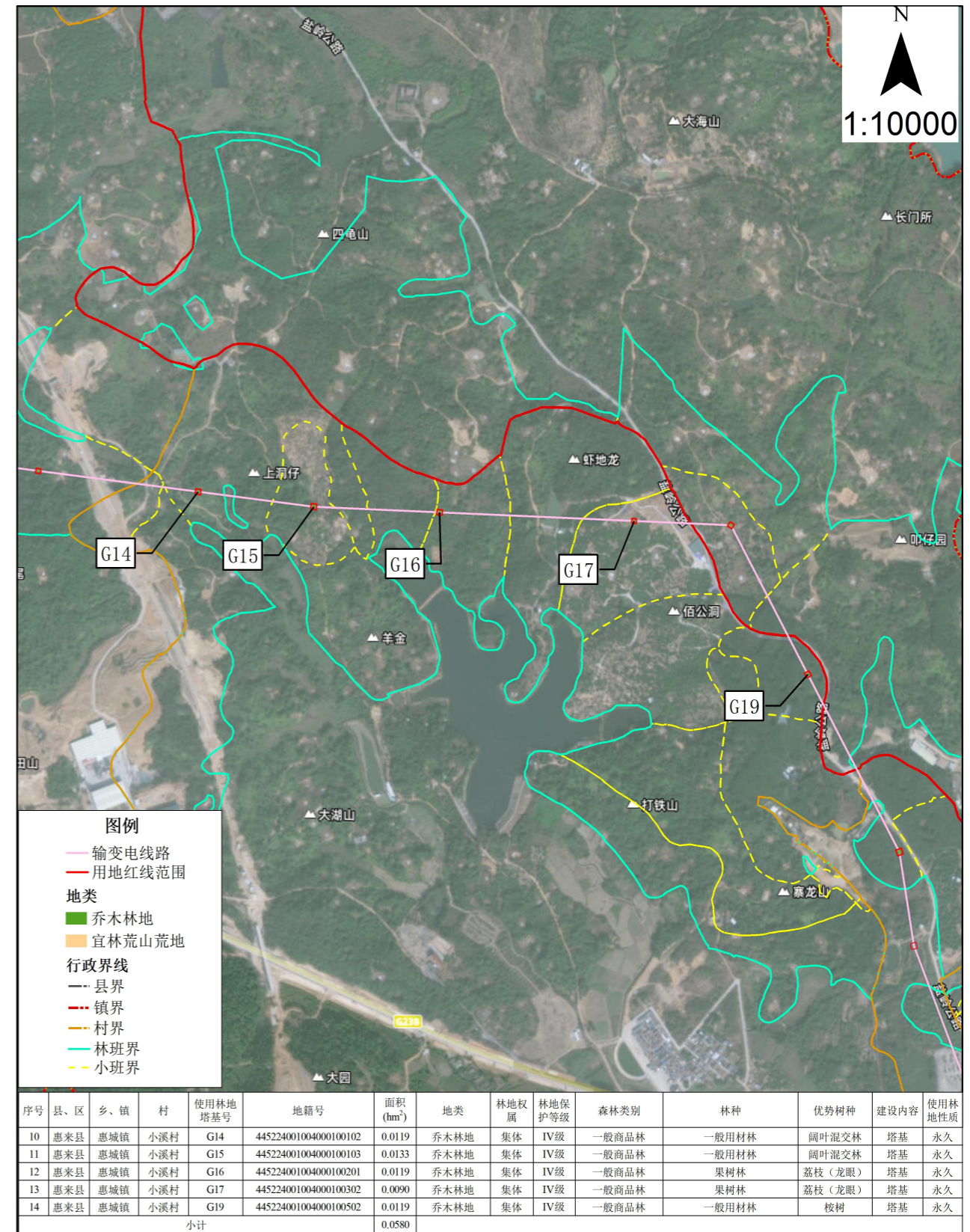
联系（传真）电话：17718832539

办公时间：8：30-12：00，14：00-17：30（节假日除外）

惠来县林业局

2025年10月24日

使用林地现状图（小溪村）



图幅号：F50G023036

惠来县生活垃圾焚烧发电项目接入系统工程使用林地公示

根据《建设项目使用林地审核审批管理办法》、《建设项目使用林地审核审批管理规范》等有关规定，本着公开、公正、公平的原则。我局对惠来县生活垃圾焚烧发电项目接入系统工程拟使用林地有关情况公示如下：

一、项目拟使用林地基本情况：

| | | | |
|------------|--|------|---------------|
| 用地单位或个人 | 广东电网有限责任公司揭阳供电局 | | |
| 项目名称 | 惠来县生活垃圾焚烧发电项目接入系统工程 | 项目类型 | 1-基础设施项目 |
| 项目批准机关 | 揭阳市发展和改革局 | 项目批文 | 揭发改核准〔2025〕2号 |
| 被用地单位 | 揭阳市惠来县惠城镇杜猴寮村 | | |
| 使用林地四至范围 | 东至：详见附件。 西至：详见附件。 南至：详见附件。 北至：详见附件。 | | |
| 使用林地面积(公顷) | 0.0307公顷 | 使用期限 | 永久 |
| 备注 | 附图：项目使用林地现状图 | | |

二、公示时间：2025年10月24日至10月30日。

三、意见反馈方式：

在公示时限内，任何单位、组织和个人对本公示所列内容有异议的，请以书面或电子邮件方式提出。

四、联系方式：

联系单位：惠来县林业局

单位地址：惠城镇南门西路15号4楼

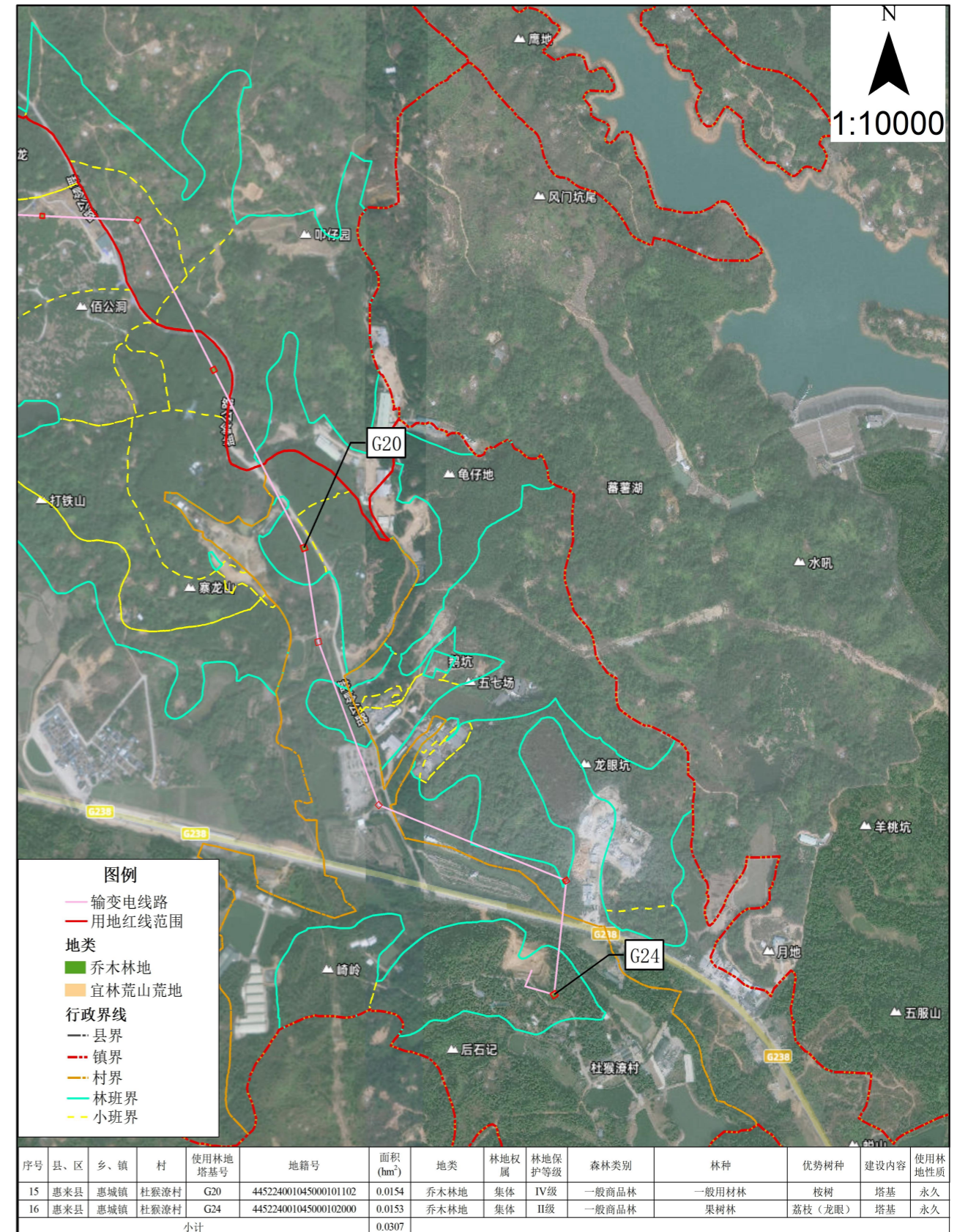
邮政编码：515200

联系人：吴同志

联系（传真）电话：17718832539

办公时间：8：30-12：00，14：00-17：30（节假日除外）

使用林地现状图（杜猴寮村）



图幅号：F50G023036、F50G023037

惠来县林业局
2025年10月24日

惠来县生活垃圾焚烧发电项目接入系统工程项目使用林地公示

根据《建设项目使用林地审核审批管理办法》、《建设项目使用林地审核审批管理规范》等有关规定，本着公开、公正、公平的原则。我局对惠来县生活垃圾焚烧发电项目接入系统工程项目拟使用林地有关情况公示如下：

一、项目拟使用林地基本情况：

| | | | |
|------------|--|------|---------------|
| 用地单位或个人 | 广东电网有限责任公司揭阳供电局 | | |
| 项目名称 | 惠来县生活垃圾焚烧发电项目接入系统工程 | 项目类型 | 1-基础设施项目 |
| 项目批准机关 | 揭阳市发展和改革委员会 | 项目批文 | 揭发改核准（2025）2号 |
| 被用地单位 | 揭阳市惠来县惠城镇白沙湖村 | | |
| 使用林地四至范围 | 东至：详见附图。 西至：详见附图。 南至：详见附图。 北至：详见附图。 | | |
| 使用林地面积(公顷) | 0.0050公顷 | 使用期限 | 永久 |
| 备注 | 附图：项目使用林地现状图 | | |

二、公示时间：2025年10月24日至10月30日。

三、意见反馈方式：

在公示时限内，任何单位、组织和个人对本公示所列内容有异议的，请以书面或电子邮件方式提出。

四、联系方式：

联系单位：惠来县林业局

单位地址：惠城镇南门西路15号4楼

联系人：吴同志

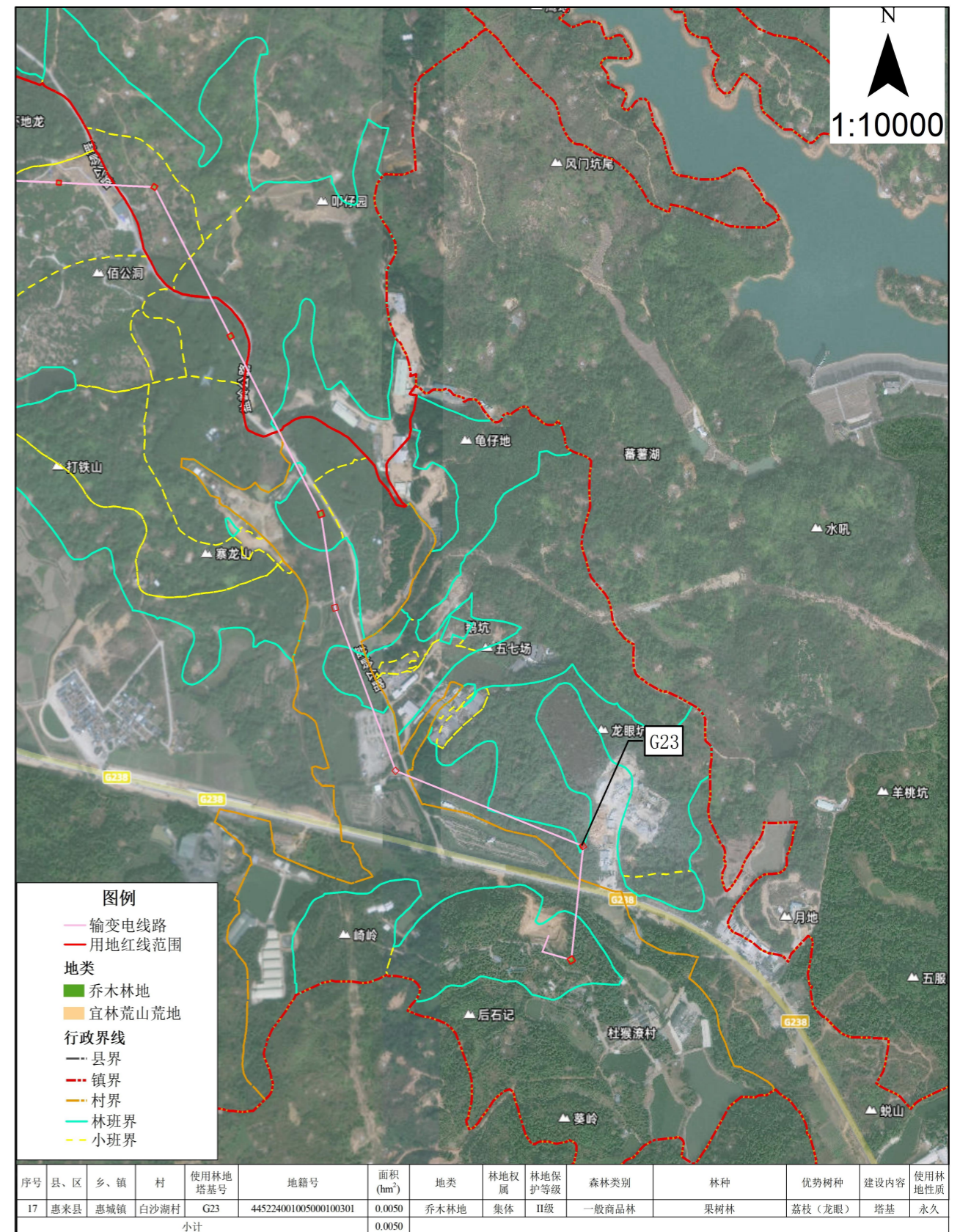
办公时间：8:30-12:00, 14:00-17:30（节假日除外）

邮政编码：515200

联系（传真）电话：17718832539

惠来县林业局
2025年10月24日

使用林地现状图（白沙湖村）



图幅号：F50G023037

惠来县生活垃圾焚烧发电项目接入系统工程项目使用林地公示

根据《建设项目使用林地审核审批管理办法》、《建设项目使用林地审核审批管理规范》等有关规定，本着公开、公正、公平的原则。我局对惠来县生活垃圾焚烧发电项目接入系统工程项目拟使用林地有关情况公示如下：

一、项目拟使用林地基本情况：

| | | | |
|------------|--|------|---------------|
| 用地单位或个人 | 广东电网有限责任公司揭阳供电局 | | |
| 项目名称 | 惠来县生活垃圾焚烧发电项目接入系统工程 项目 | 项目类型 | 1-基础设施项目 |
| 项目批准机关 | 揭阳市发展和改革局 | 项目批文 | 揭发改核准(2025)2号 |
| 被用地单位 | 揭阳市惠来县东陇镇东陇村 | | |
| 使用林地四至范围 | 东至：详见附图。 西至：详见附图。 南至：详见附图。 北至：详见附图。 | | |
| 使用林地面积(公顷) | 0.0103公顷 | 使用期限 | 永久 |
| 备注 | 附图：项目使用林地现状图 | | |

二、公示时间：2025年10月24日至10月30日。

三、意见反馈方式：

在公示时限内，任何单位、组织和个人对本公示所列内容有异议的，请以书面或电子邮件方式提出。

四、联系方式：

联系单位：惠来县林业局

单位地址：惠城镇南门西路15号4楼

邮政编码：515200

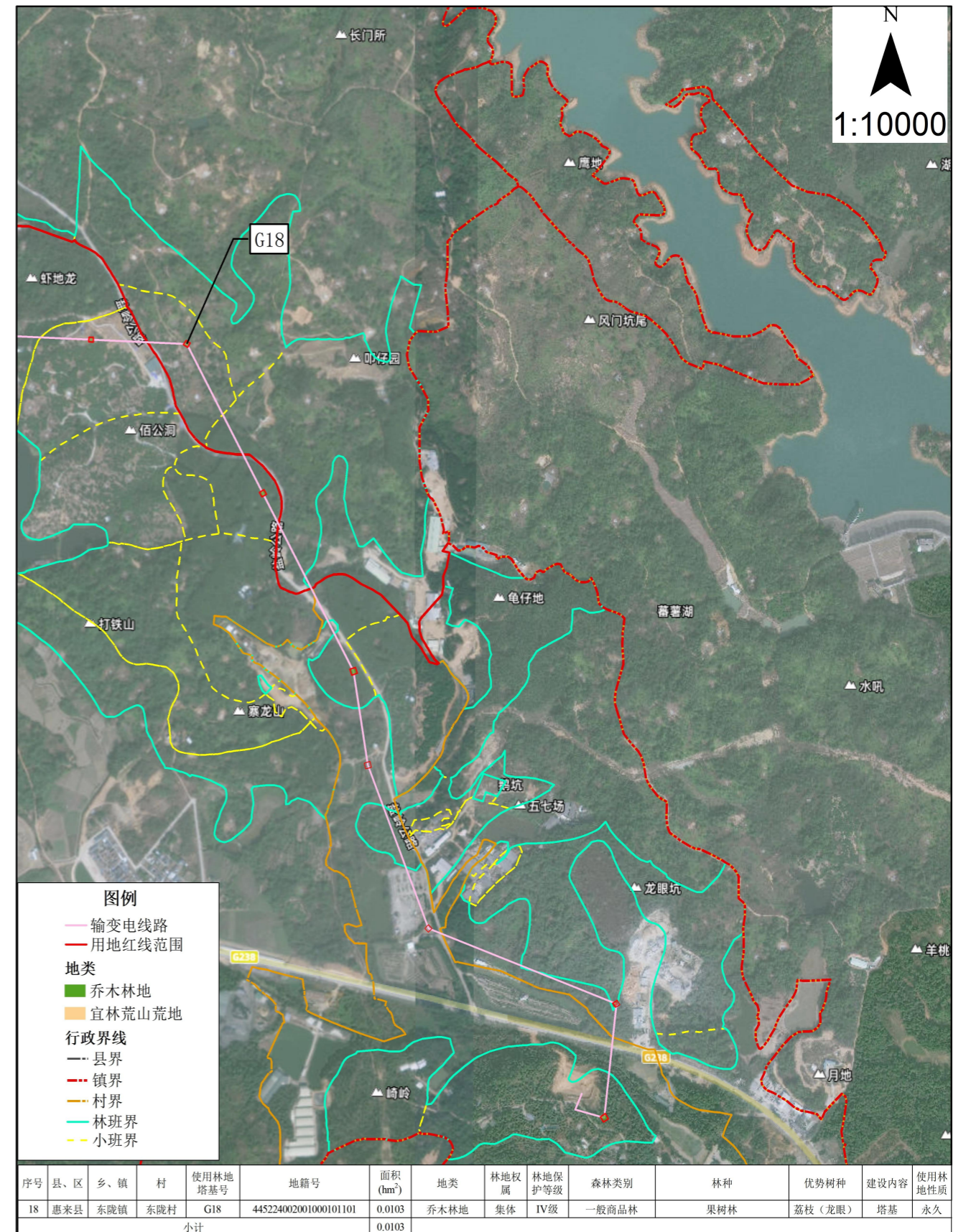
联系人：吴同志

联系(传真)电话：17718832539

办公时间：8:30-12:00, 14:00-17:30 (节假日除外)

惠来县林业局
2025年10月24日

使用林地现状图(东陇村)



图幅号：F50G023036