

# 惠来县生活垃圾焚烧发电项目接入系统工程项目（临时用地）使用林地公示

根据《建设项目使用林地审核审批管理办法》、《建设项目使用林地审核审批管理规范》等有关规定，本着公开、公正、公平的原则。我局对惠来县生活垃圾焚烧发电项目接入系统工程项目（临时用地）拟使用林地有关情况公示如下：

## 一、项目拟使用林地基本情况：

用地单位或个人	广东电网有限责任公司揭阳供电局		
项目名称	惠来县生活垃圾焚烧发电项目接入系统工程项目（临时用地）	项目类型	1-基础设施项目
项目批准机关	揭阳市发展和改革局	项目批文	揭发改核准（2025）2号
被用地单位	揭阳市惠来县惠城镇石古村		
使用林地四至范围	东至：详见附件。 西至：详见附件。 南至：详见附件。 北至：详见附件。		
使用林地面积(公顷)	2.0972公顷	使用期限	24个月
备注	附图：项目使用林地现状图		

二、公示时间：2025年10月24日至10月30日。

三、意见反馈方式：

在公示时限内，任何单位、组织和个人对本公示所列内容有异议的，请以书面或电子邮件方式提出。

四、联系方式：

联系单位：惠来县林业局

单位地址：惠城镇南门西路15号4楼

联系人：吴同志

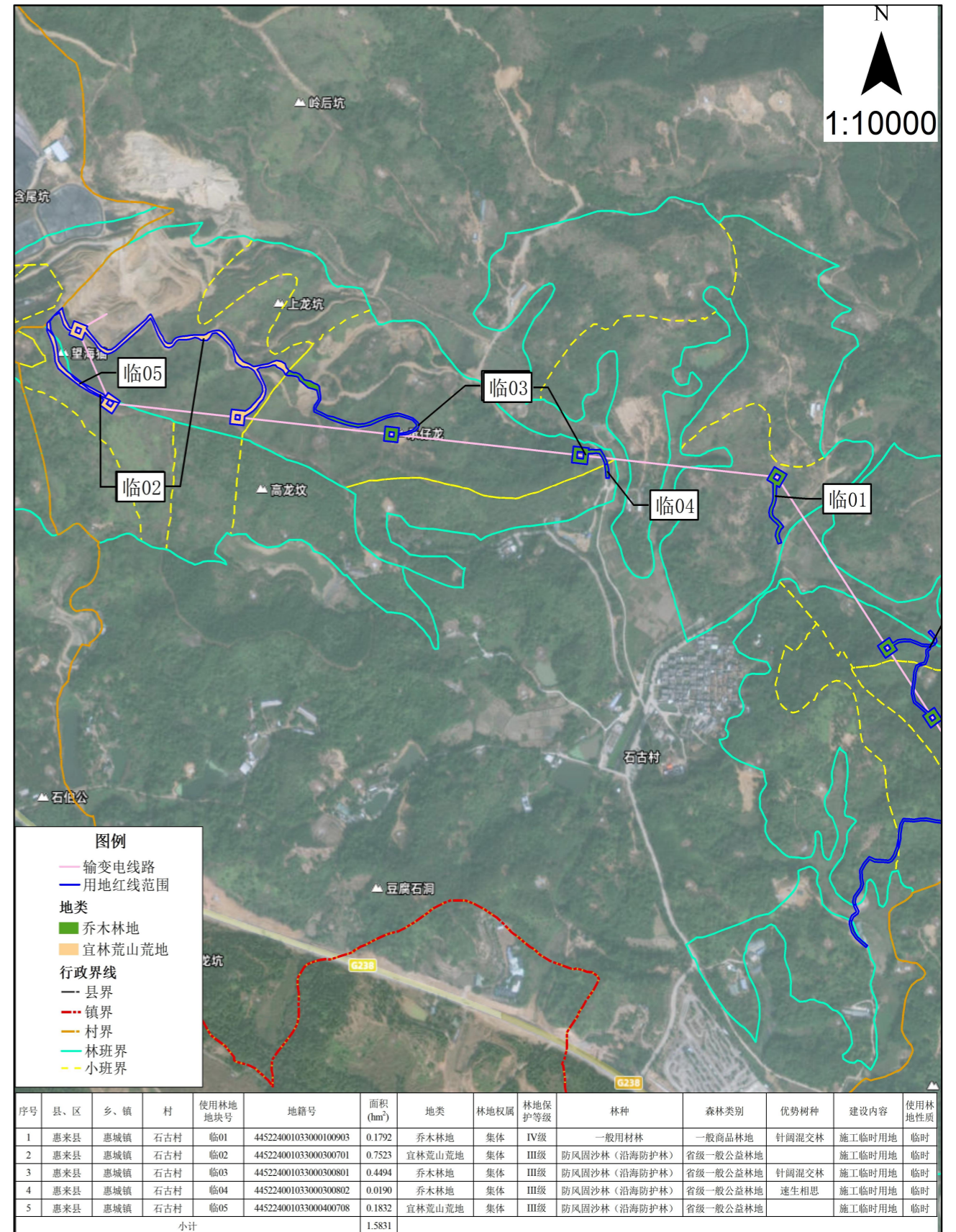
邮政编码：515200

联系（传真）电话：17718832539

办公时间：8：30-12：00，14：00-17：30（节假日除外）

惠来县林业局  
2025年10月24日

# 临时使用林地现状图（石古村）



图幅号：F50G022036

# 惠来县生活垃圾焚烧发电项目接入系统工程项目（临时用地）使用林地公示

根据《建设项目使用林地审核审批管理办法》、《建设项目使用林地审核审批管理规范》等有关规定，本着公开、公正、公平的原则。我局对惠来县生活垃圾焚烧发电项目接入系统工程项目（临时用地）拟使用林地有关情况公示如下：

## 一、项目拟使用林地基本情况：

用地单位或个人	广东电网有限责任公司揭阳供电局		
项目名称	惠来县生活垃圾焚烧发电项目接入系统工程项目（临时用地）	项目类型	1-基础设施项目
项目批准机关	揭阳市发展和改革局	项目批文	揭发改核准〔2025〕2号
被用地单位	揭阳市惠来县惠城镇石古村		
使用林地四至范围	东至：详见附图。 西至：详见附图。 南至：详见附图。 北至：详见附图。		
使用林地面积(公顷)	2.0972公顷	使用期限	24个月
备注	附图：项目使用林地现状图		

二、公示时间：2025年10月24日至10月30日。

三、意见反馈方式：

在公示时限内，任何单位、组织和个人对本公示所列内容有异议的，请以书面或电子邮件方式提出。

四、联系方式：

联系单位：惠来县林业局

单位地址：惠城镇南门西路15号4楼

联系人：吴同志

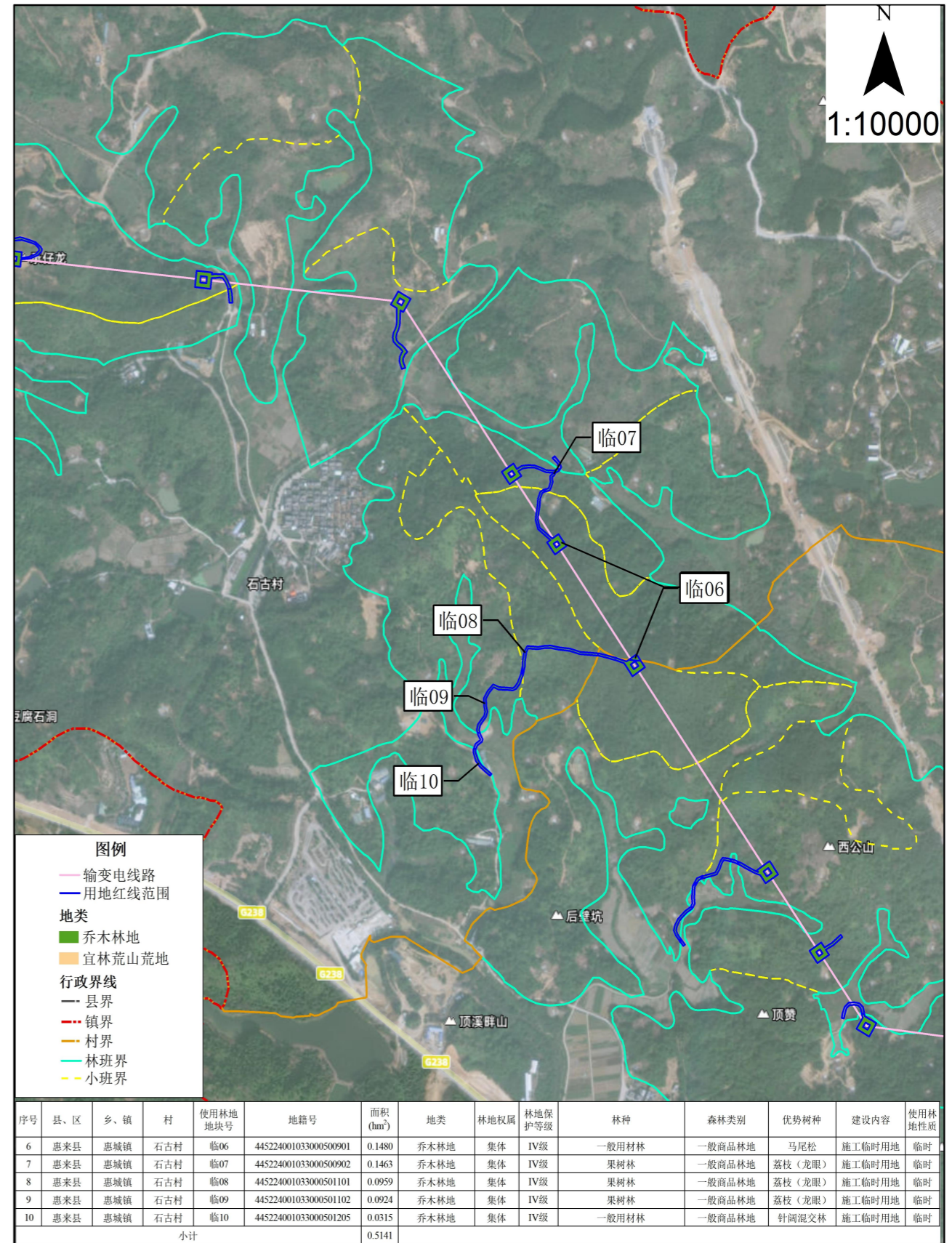
邮政编码：515200

联系（传真）电话：17718832539

办公时间：8：30-12：00，14：00-17：30（节假日除外）

惠来县林业局  
2025年10月24日

# 临时使用林地现状图（石古村）



图幅号：F50G022036、F50G023036

# 惠来县生活垃圾焚烧发电项目接入系统工程项目（临时用地）使用林地公示

根据《建设项目使用林地审核审批管理办法》、《建设项目使用林地审核审批管理规范》等有关规定，本着公开、公正、公平的原则。我局对惠来县生活垃圾焚烧发电项目接入系统工程项目（临时用地）拟使用林地有关情况公示如下：

## 一、项目拟使用林地基本情况：

用地单位或个人	广东电网有限责任公司揭阳供电局		
项目名称	惠来县生活垃圾焚烧发电项目接入系统工程项目（临时用地）	项目类型	1-基础设施项目
项目批准机关	揭阳市发展和改革局	项目批文	揭发改核准〔2025〕2号
被用地单位	揭阳市惠来县惠城镇必樟村		
使用林地四至范围	东至：详见附图。 西至：详见附图。 南至：详见附图。 北至：详见附图。		
使用林地面积(公顷)	0.6217公顷	使用期限	24个月
备注	附图：项目使用林地现状图		

二、公示时间：2025年10月24日至10月30日。

三、意见反馈方式：

在公示时限内，任何单位、组织和个人对本公示所列内容有异议的，请以书面或电子邮件方式提出。

四、联系方式：

联系单位：惠来县林业局

单位地址：惠城镇南门西路15号4楼

联系人：吴同志

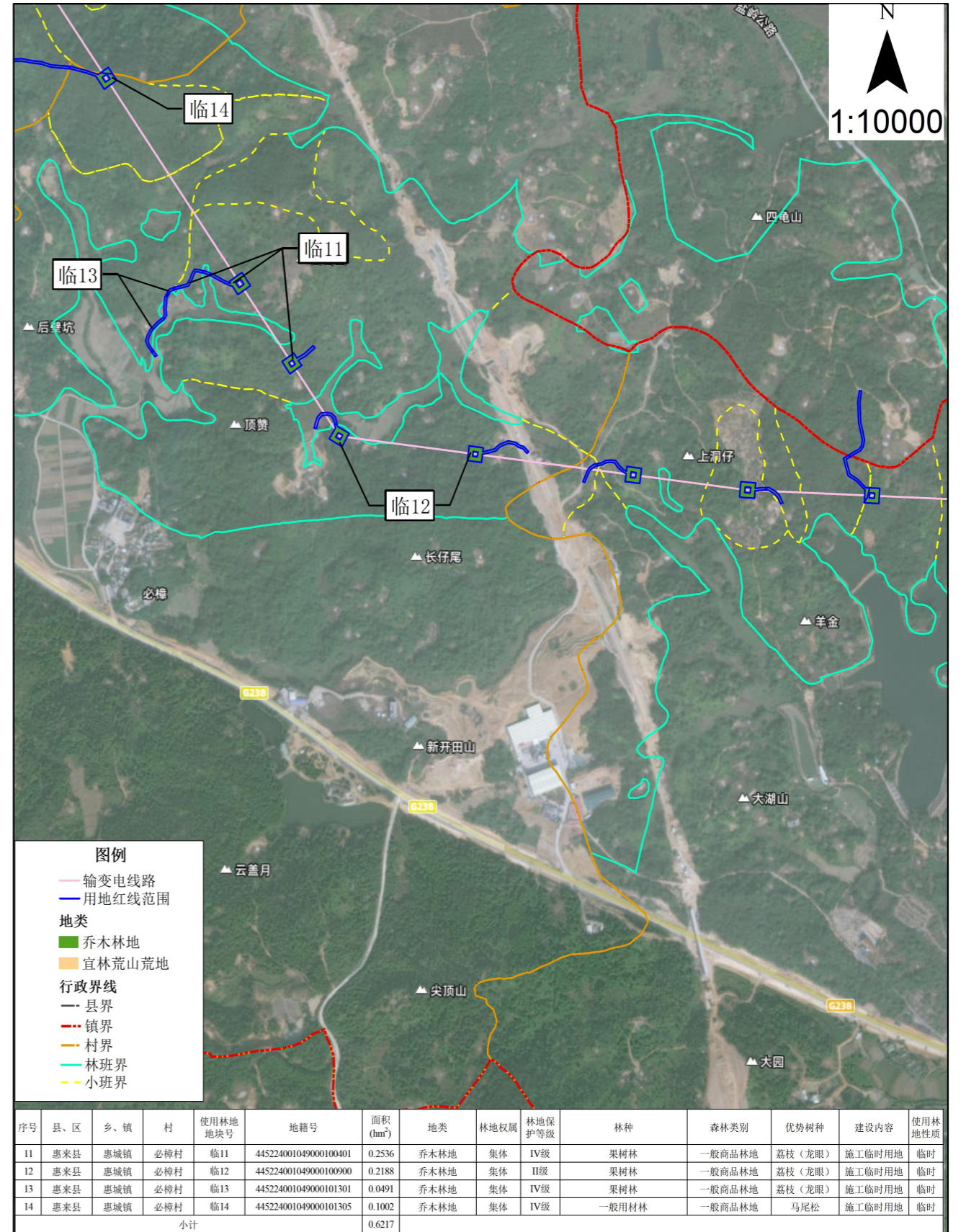
邮政编码：515200

联系（传真）电话：17718832539

办公时间：8：30-12：00，14：00-17：30（节假日除外）

惠来县林业局  
2025年10月24日

# 临时使用林地现状图（必樟村）



图幅号：F50G023036

# 惠来县生活垃圾焚烧发电项目接入系统工程项目（临时用地）使用林地公示

根据《建设项目使用林地审核审批管理办法》、《建设项目使用林地审核审批管理规范》等有关规定，本着公开、公正、公平的原则。我局对惠来县生活垃圾焚烧发电项目接入系统工程项目（临时用地）拟使用林地有关情况公示如下：

## 一、项目拟使用林地基本情况：

用地单位或个人	广东电网有限责任公司揭阳供电局		
项目名称	惠来县生活垃圾焚烧发电项目接入系统工程项目（临时用地）	项目类型	1-基础设施项目
项目批准机关	揭阳市发展和改革委员会	项目批文	揭发改核准（2025）2号
被用地单位	揭阳市惠来县惠城镇小溪村		
使用林地四至范围	东至：详见附图。 西至：详见附图。 南至：详见附图。 北至：详见附图。		
使用林地面积(公顷)	0.5899公顷	使用期限	24个月
备注	附图：项目使用林地现状图		

二、公示时间：2025年10月24日至10月30日。

三、意见反馈方式：

在公示时限内，任何单位、组织和个人对本公示所列内容有异议的，请以书面或电子邮件方式提出。

四、联系方式：

联系单位：惠来县林业局

单位地址：惠城镇南门西路15号4楼

联系人：吴同志

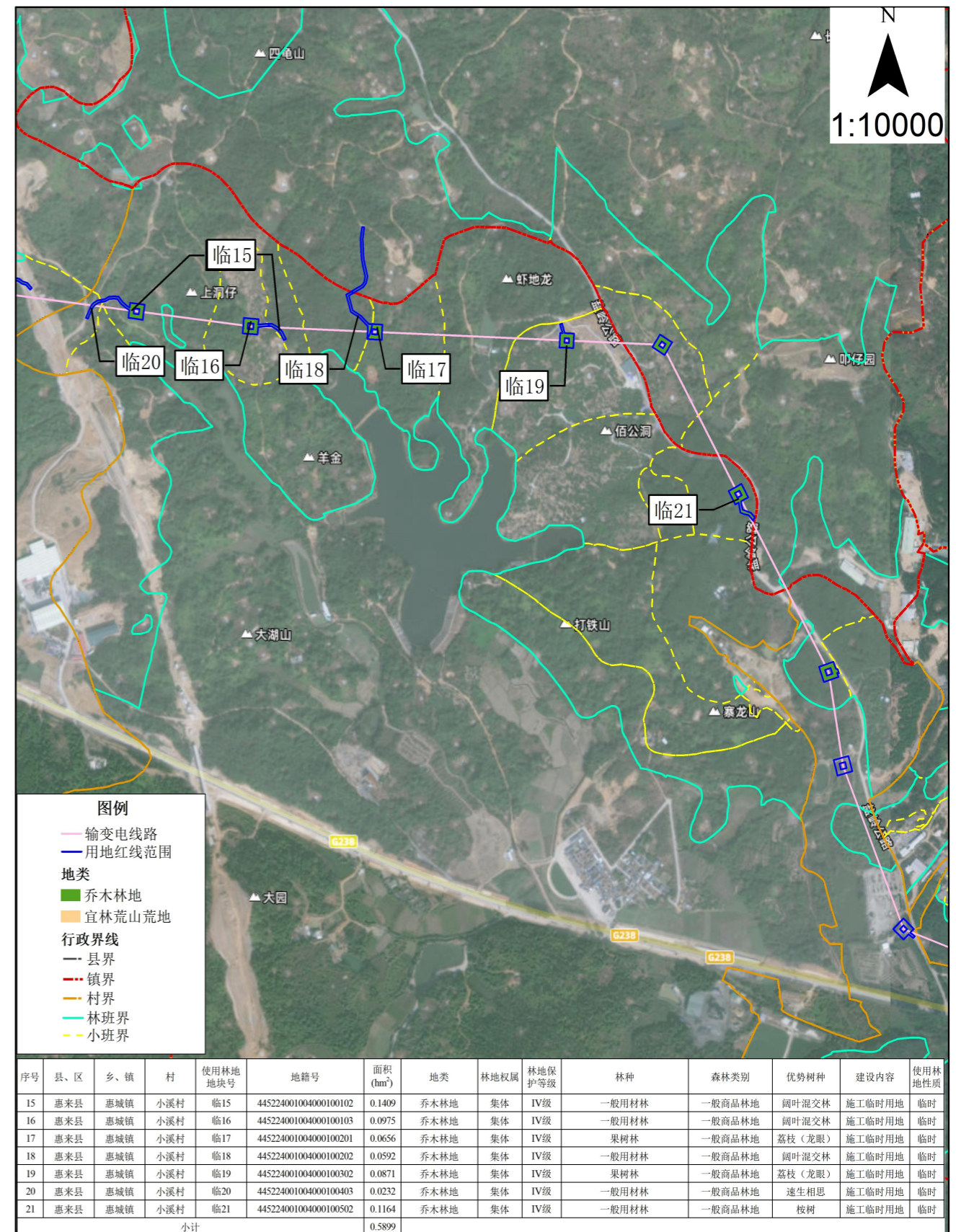
邮政编码：515200

联系（传真）电话：17718832539

办公时间：8：30-12：00，14：00-17：30（节假日除外）

惠来县林业局  
2025年10月24日

# 临时使用林地现状图（小溪村）



图幅号：F50G023036

# 惠来县生活垃圾焚烧发电项目接入系统工程项目（临时用地）使用林地公示

根据《建设项目使用林地审核审批管理办法》、《建设项目使用林地审核审批管理规范》等有关规定，本着公开、公正、公平的原则。我局对惠来县生活垃圾焚烧发电项目接入系统工程项目（临时用地）拟使用林地有关情况公示如下：

## 一、项目拟使用林地基本情况：

用地单位或个人	广东电网有限责任公司揭阳供电局		
项目名称	惠来县生活垃圾焚烧发电项目接入系统工程项目（临时用地）	项目类型	1-基础设施项目
项目批准机关	揭阳市发展和改革局	项目批文	揭发改核准（2025）2号
被用地单位	揭阳市惠来县惠城镇杜猴潦村		
使用林地四至范围	东至：详见附件。 西至：详见附件。 南至：详见附件。 北至：详见附件。		
使用林地面积(公顷)	0.1915公顷	使用期限	24个月
备注	附图：项目使用林地现状图		

二、公示时间：2025年10月24日至10月30日。

三、意见反馈方式：

在公示时限内，任何单位、组织和个人对本公示所列内容有异议的，请以书面或电子邮件方式提出。

四、联系方式：

联系单位：惠来县林业局

单位地址：惠城镇南门西路15号4楼

联系人：吴同志

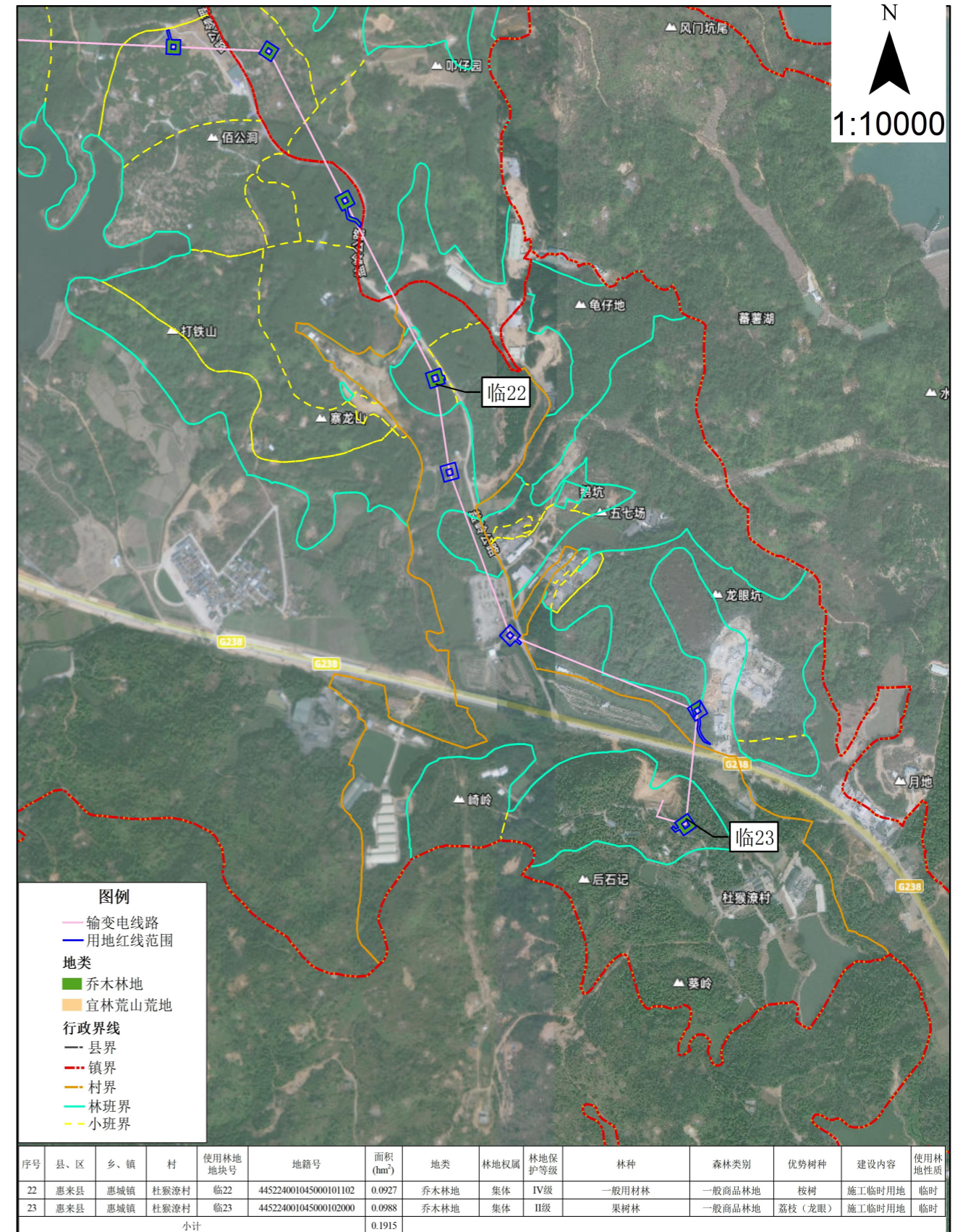
邮政编码：515200

联系（传真）电话：17718832539

办公时间：8：30-12：00，14：00-17：30（节假日除外）

惠来县林业局  
2025年10月24日

# 临时使用林地现状图（杜猴潦村）



图幅号：F50G023036、F50G023037

# 惠来县生活垃圾焚烧发电项目接入系统工程项目（临时用地）使用林地公示

根据《建设项目使用林地审核审批管理办法》、《建设项目使用林地审核审批管理规范》等有关规定，本着公开、公正、公平的原则。我局对惠来县生活垃圾焚烧发电项目接入系统工程项目（临时用地）拟使用林地有关情况公示如下：

## 一、项目拟使用林地基本情况：

用地单位或个人	广东电网有限责任公司揭阳供电局		
项目名称	惠来县生活垃圾焚烧发电项目接入系统工程项目（临时用地）	项目类型	1-基础设施项目
项目批准机关	揭阳市发展和改革委员会	项目批文	揭发改核准（2025）2号
被用地单位	揭阳市惠来县惠城镇白沙湖村		
使用林地四至范围	东至：详见附图。 西至：详见附图。 南至：详见附图。 北至：详见附图。		
使用林地面积(公顷)	0.0273公顷	使用期限	24个月
备注	附图：项目使用林地现状图		

二、公示时间：2025年10月24日至10月30日。

三、意见反馈方式：

在公示时限内，任何单位、组织和个人对本公示所列内容有异议的，请以书面或电子邮件方式提出。

四、联系方式：

联系单位：惠来县林业局

单位地址：惠城镇南门西路15号4楼

联系人：吴同志

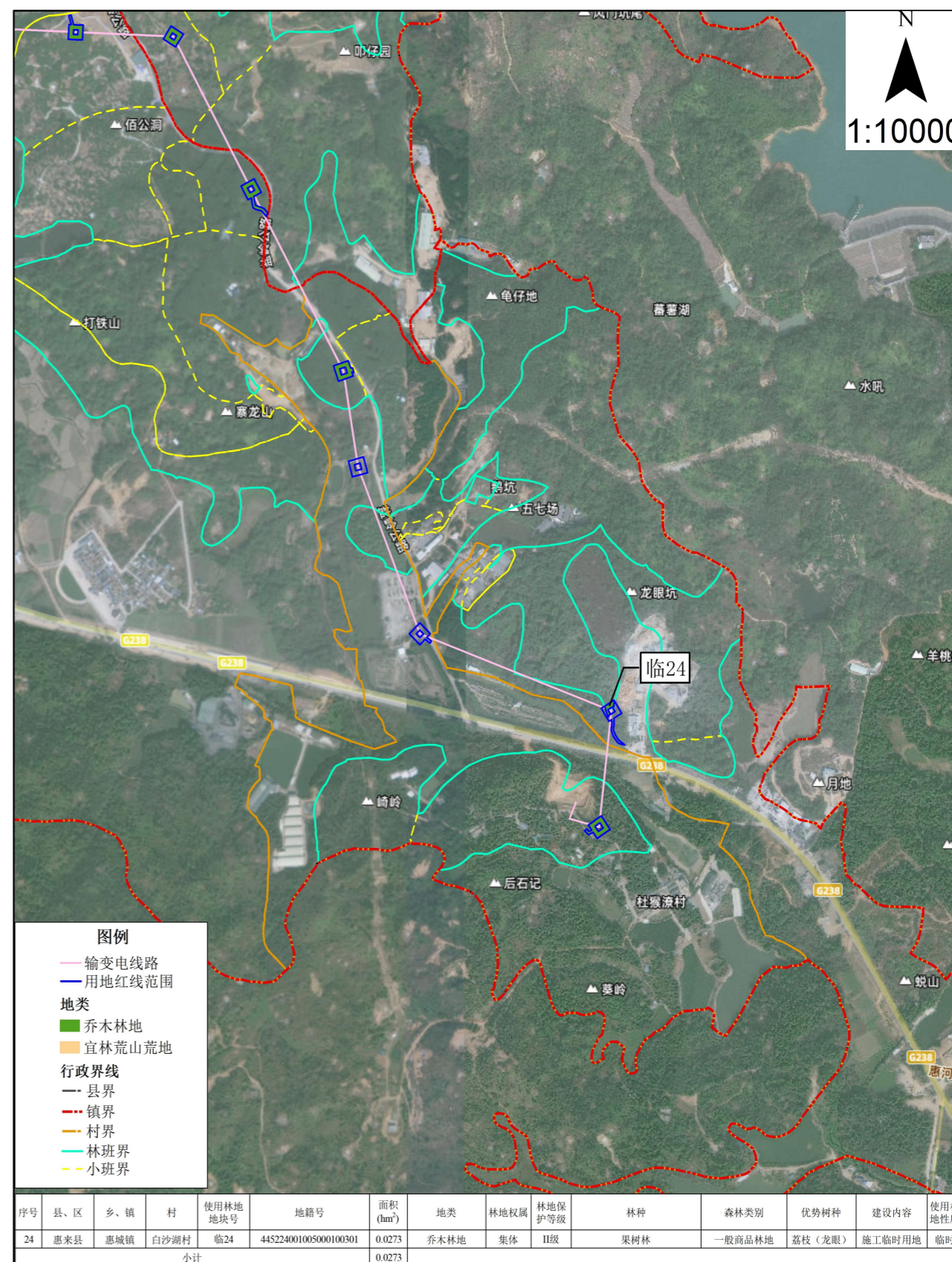
邮政编码：515200

联系（传真）电话：17718832539

办公时间：8：30-12：00，14：00-17：30（节假日除外）

惠来县林业局  
2025年10月24日

# 临时使用林地现状图（白沙湖村）



图幅号：F50G023037

# 惠来县生活垃圾焚烧发电项目接入系统工程项目（临时用地）使用林地公示

根据《建设项目使用林地审核审批管理办法》、《建设项目使用林地审核审批管理规范》等有关规定，本着公开、公正、公平的原则。我局对惠来县生活垃圾焚烧发电项目接入系统工程项目（临时用地）拟使用林地有关情况公示如下：

## 一、项目拟使用林地基本情况：

用地单位或个人	广东电网有限责任公司揭阳供电局		
项目名称	惠来县生活垃圾焚烧发电项目接入系统工程项目（临时用地）	项目类型	1-基础设施项目
项目批准机关	揭阳市发展和改革局	项目批文	揭发改核准（2025）2号
被用地单位	揭阳市惠来县东陇镇东陇村		
使用林地四至范围	东至：详见附件。 西至：详见附件。 南至：详见附件。 北至：详见附件。		
使用林地面积(公顷)	0.1491公顷	使用期限	24个月
备注	附图：项目使用林地现状图		

二、公示时间：2025年10月24日至10月30日。

三、意见反馈方式：

在公示时限内，任何单位、组织和个人对本公示所列内容有异议的，请以书面或电子邮件方式提出。

四、联系方式：

联系单位：惠来县林业局

单位地址：惠城镇南门西路15号4楼

联系人：吴同志

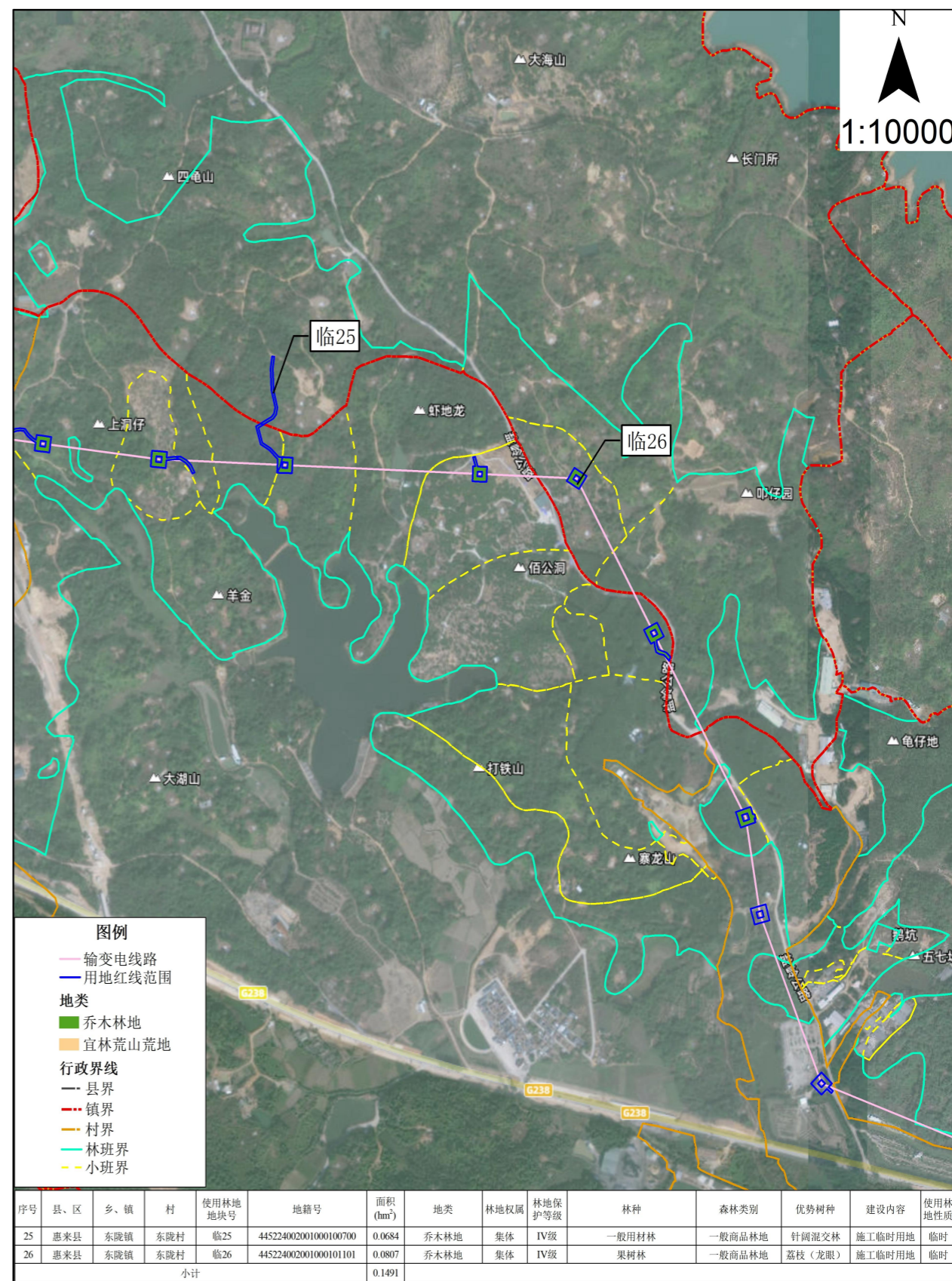
邮政编码：515200

联系（传真）电话：17718832539

办公时间：8：30-12：00，14：00-17：30（节假日除外）

惠来县林业局  
2025年10月24日

# 临时使用林地现状图（东陇村）



图幅号：F50G023036