

惠来县落实地块影像图（局部一）



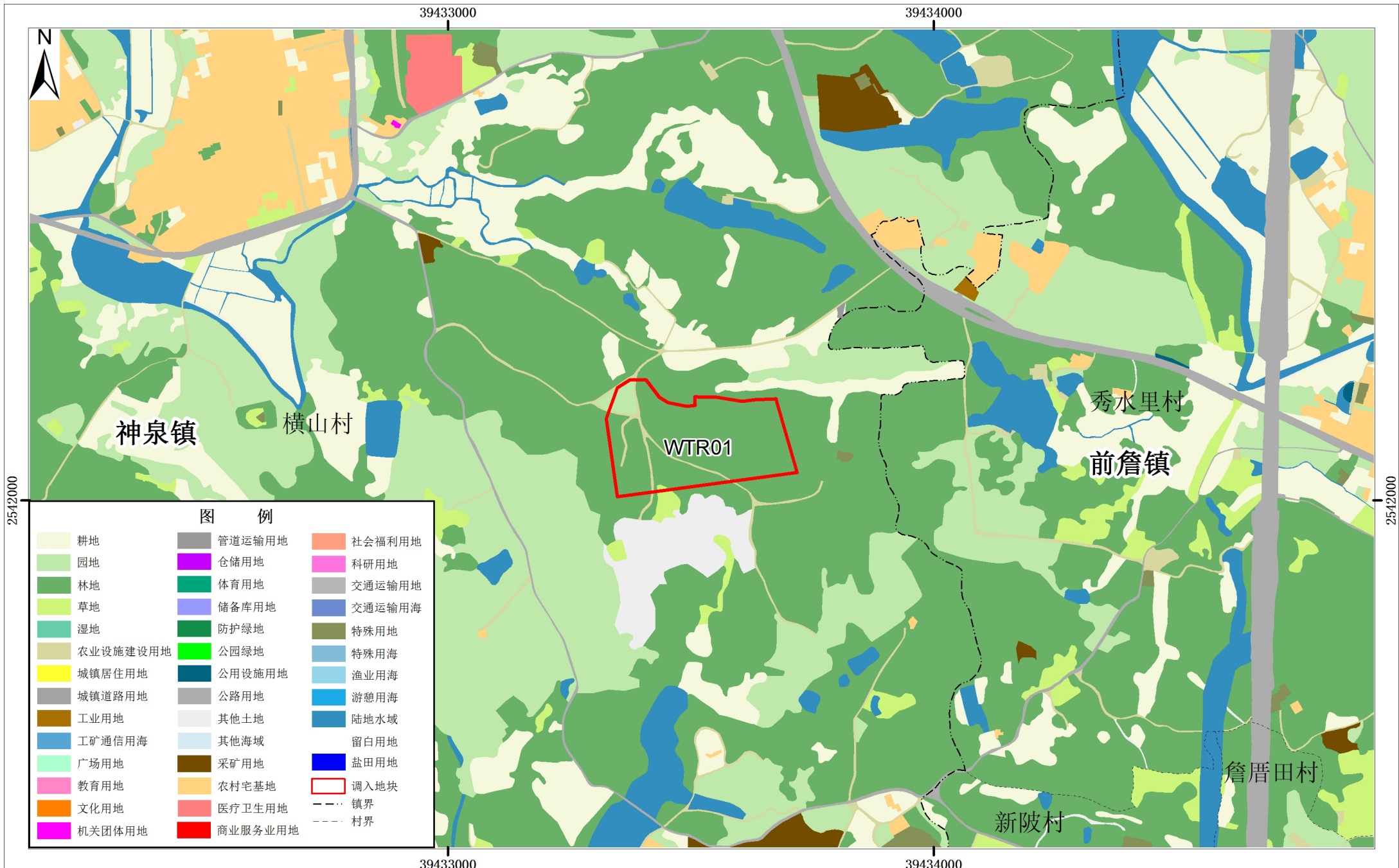
惠来县落实地块影像图（局部二）



惠来县落实地块影像图（局部三）



惠来县落实地块落实前土地使用规划图（局部一）



2542000

2542000

39433000

39434000

39433000

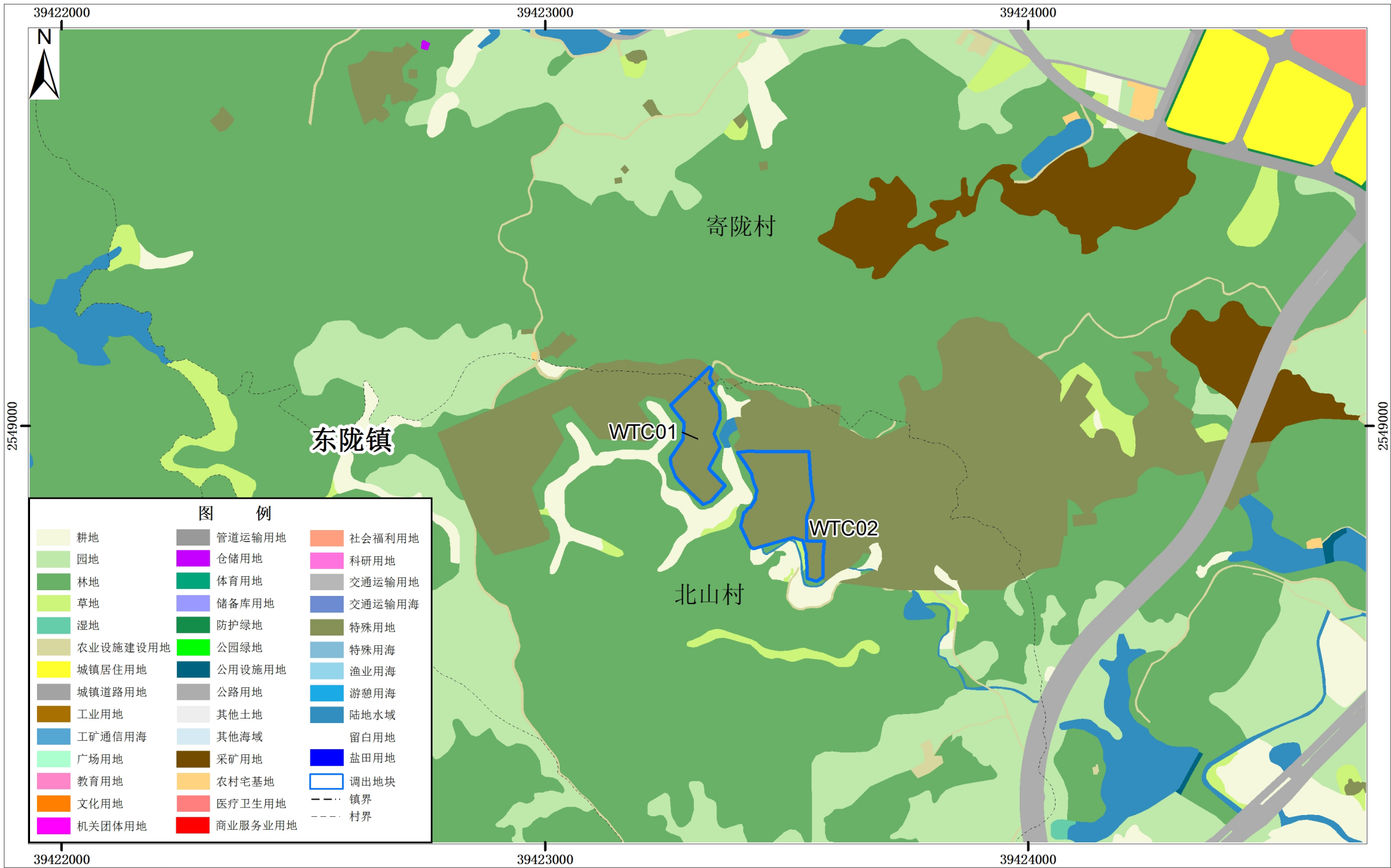
39434000

2000国家大地坐标系
1985国家高程基准

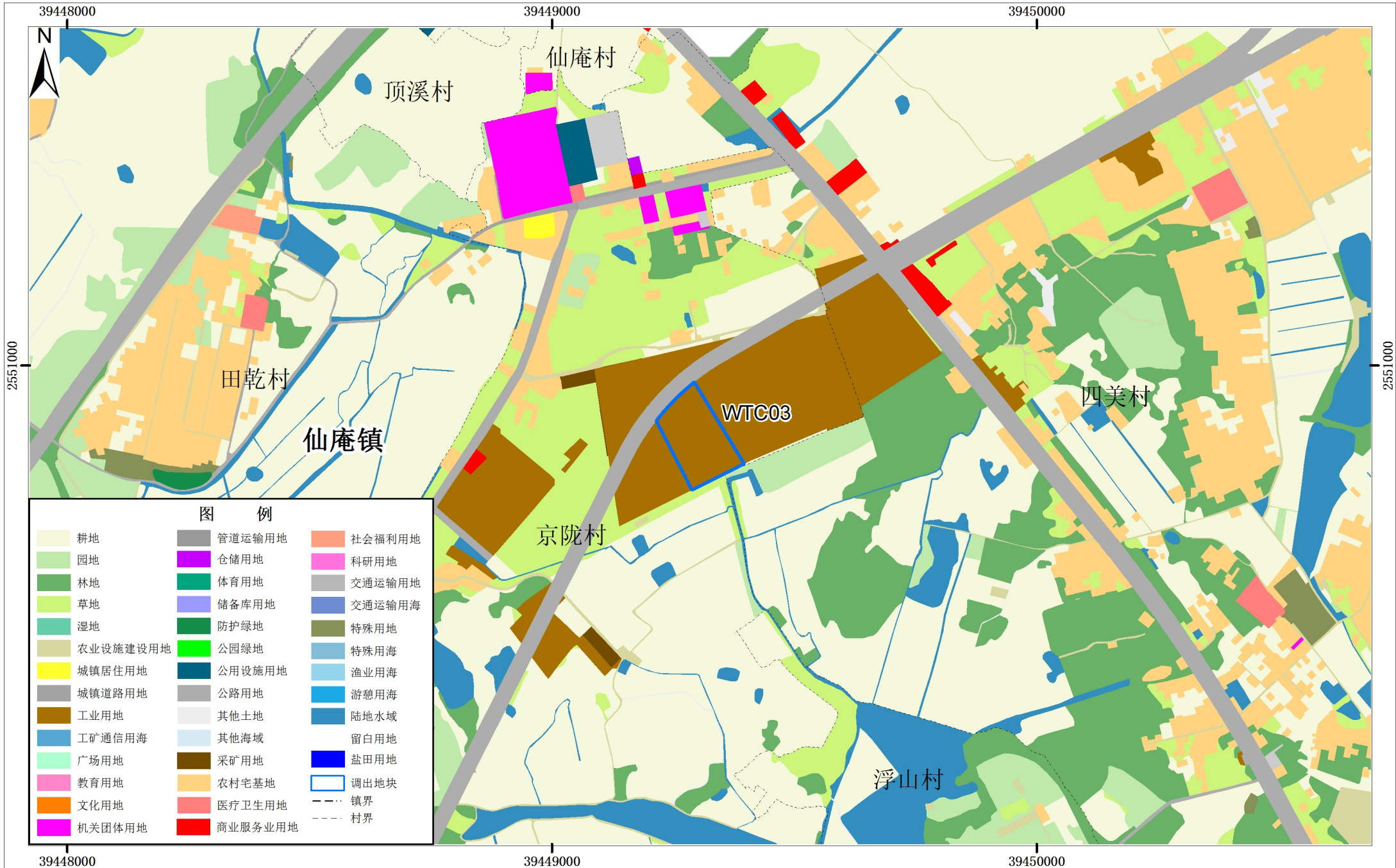
1: 10000

惠来县自然资源局
2026年1月

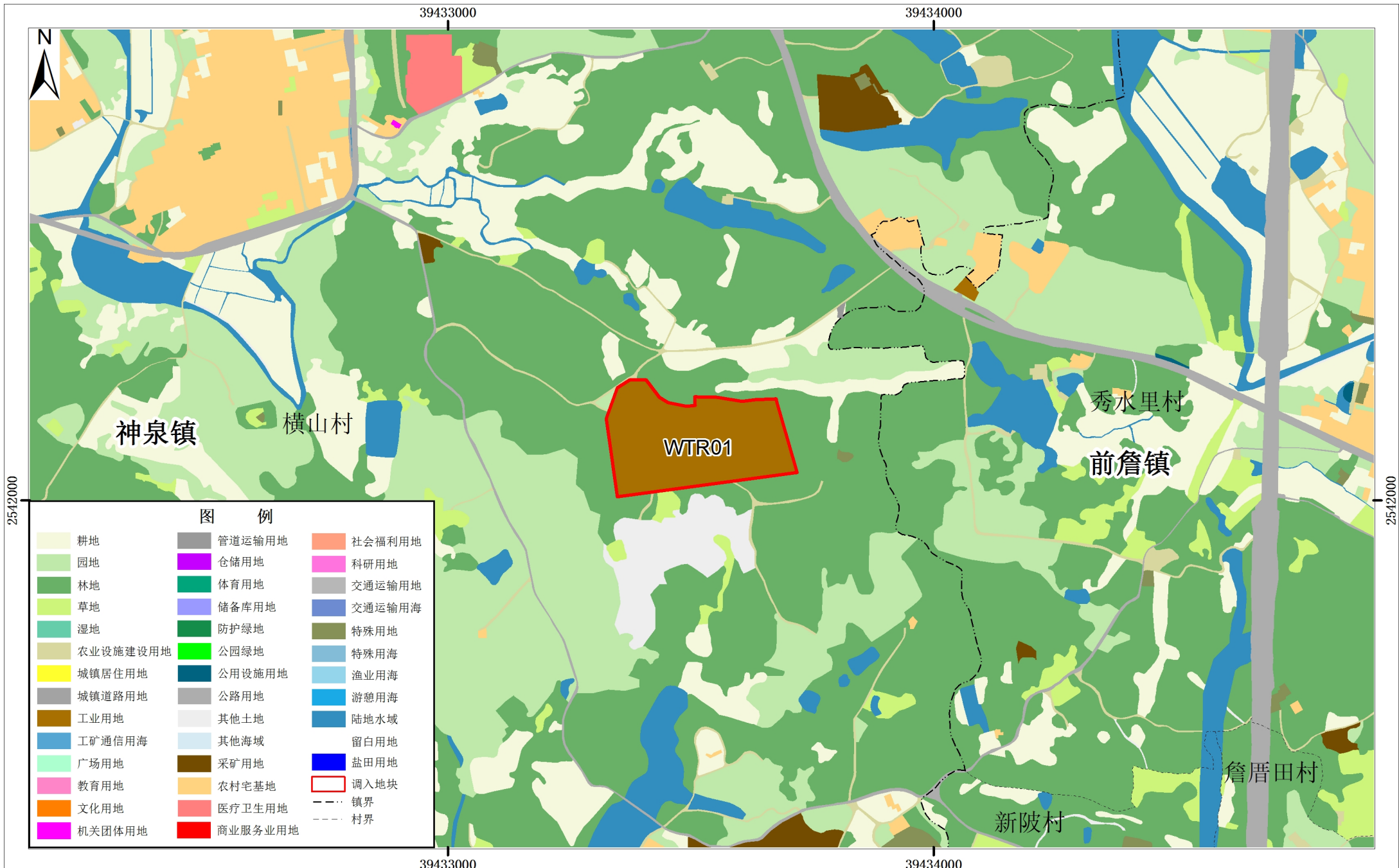
惠来县落实地块落实前土地使用规划图（局部二）



惠来县落实地块落实前土地使用规划图（局部三）



惠来县落实地块落实后土地使用规划图（局部一）



2542000

2542000

39433000

39434000

39433000

39434000

图例

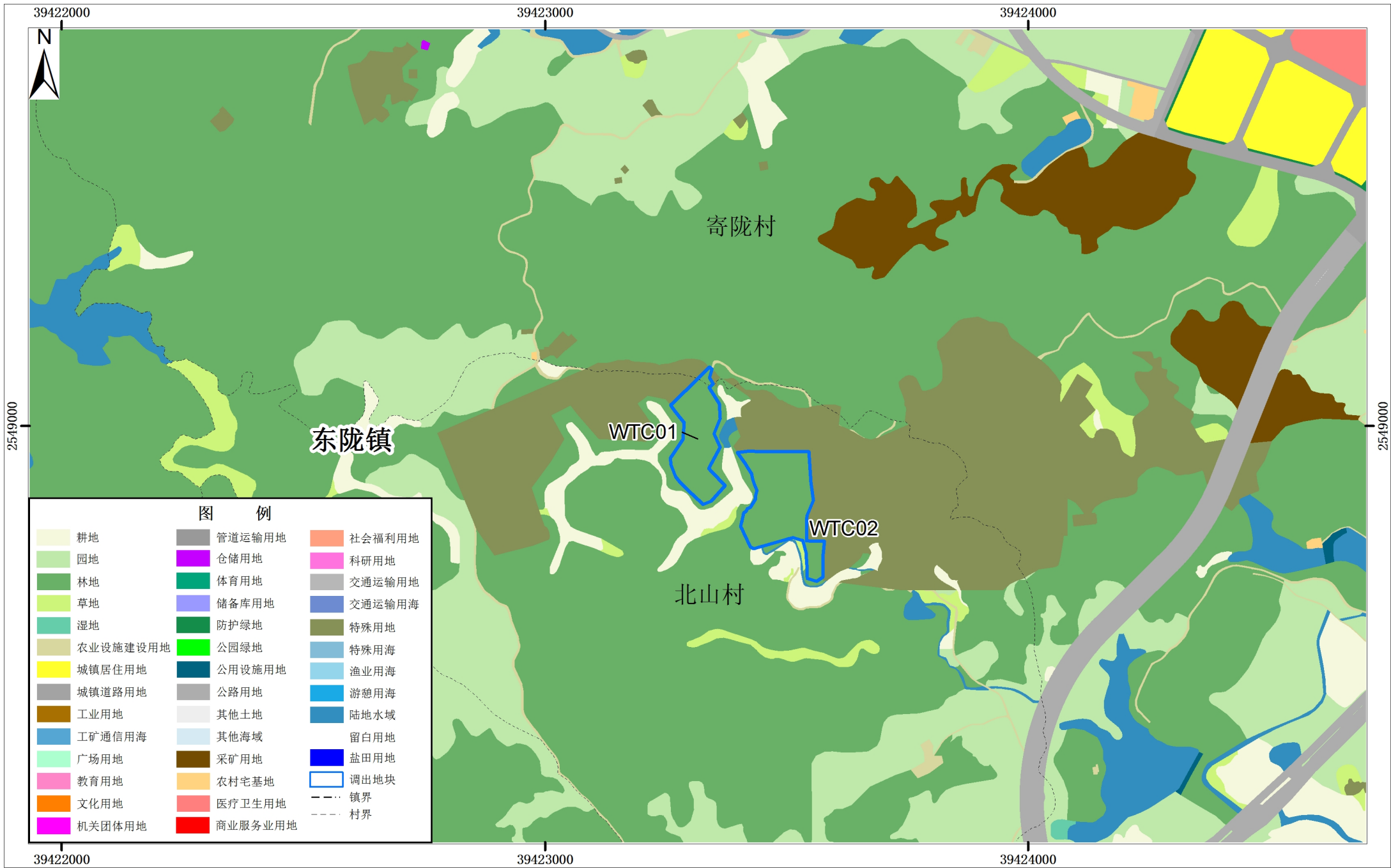
- | | | |
|----------|---------|--------|
| 耕地 | 管道运输用地 | 社会福利用地 |
| 园地 | 仓储用地 | 科研用地 |
| 林地 | 体育用地 | 交通运输用地 |
| 草地 | 储备库用地 | 交通运输用海 |
| 湿地 | 防护绿地 | 特殊用地 |
| 农业设施建设用地 | 公园绿地 | 特殊用海 |
| 城镇居住用地 | 公用设施用地 | 渔业用海 |
| 城镇道路用地 | 公路用地 | 游憩用海 |
| 工业用地 | 其他土地 | 陆地水域 |
| 工矿通信用海 | 其他海域 | 留白用地 |
| 广场用地 | 采矿用地 | 盐田用地 |
| 教育用地 | 农村宅基地 | 调入地块 |
| 文化用地 | 医疗卫生用地 | 镇界 |
| 机关团体用地 | 商业服务业用地 | 村界 |

2000国家大地坐标系
1985国家高程基准

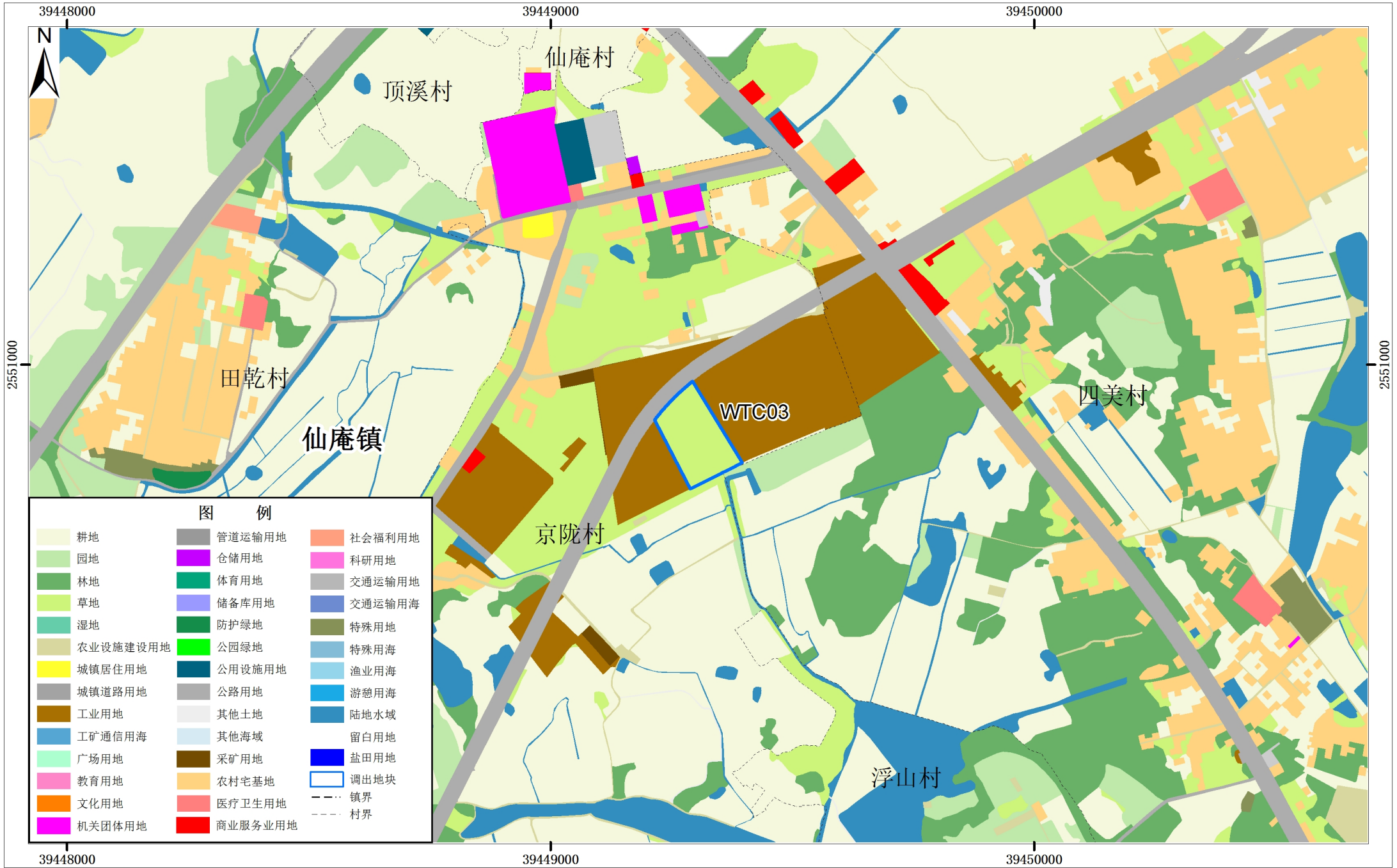
1: 10000

惠来县自然资源局
2026年1月

惠来县落实地块落实后土地使用规划图（局部二）



惠来县落实地块落实后土地使用规划图（局部三）



2000国家大地坐标系
1985国家高程基准

1: 10000

惠来县自然资源局
2026年1月